



Nouvelle année



ADRESSEZ LA LISTE

DE VOS
PROJETS



VOTRE NOTAIRE



ASSURANCE VIE ET SUCCESSION
AVEZ-VOUS QUELQUE CHOSE À DÉCLARER ?

REVENDRE POUR RACHETER
MAÎTRISEZ LES FLOTS DE LA VENTE EN CASCADE !



p.20



p.23



p.24



p.26



p.27

HOME BOX

RCS Nanterre : B 404 196 529

LOCATION DE BOX DE RANGEMENT



SÉCURITÉ OPTIMALE



ACCÈS 24H/24 - 7J/7

AURAY
LORIENT
SAINT-BRIEUC
VANNES NORD/OUEST/SUD

📞 02 97 29 03 60

homebox.fr



SOMMAIRE

ACTUALITÉS	4
DOSSIER	
Nouvelle année :	
adressez la liste de vos projets à votre notaire	6
3 QUESTIONS À MON NOTAIRE	10
MON PROJET	11
TOIT & MOI	14
SPÉCIAL JEUX	15
INTERVIEW	17

ANNONCES IMMOBILIÈRES

Pays de Lorient	19
Pays d'Auray	23
Pays de Vannes	24
Questembert - Rochefort-en-Terre	
Muzillac - La Roche-Bernard	26
Pays de Ploermel	27
Gourin - Pontivy	28
Belle-Île-en-Mer	30
Terrains à bâtir	31

Les annonces immobilières
de notaires partout à tout moment



Le web
Toute l'offre
immobilière
des notaires



Le mobile
Applications
iPhone et Android



La tablette
Application
iPad



La vidéo
immonot.tv



Les réseaux sociaux
Suivez-nous !

Disponible sur **magazine-des-notaires.com**
Sortie du prochain numéro le **18 janvier 2021**

ÉDITO

Bienvenue en 2021 !

L'immobilier du monde d'après

Coincidence ou pas, l'immobilier a attendu 2021 pour basculer dans une autre dimension. Comme pour montrer sa résilience face à la menace épidémique, il veut désormais se projeter dans une nouvelle dynamique.

Un virage stratégique tenant compte de la nécessaire transition écologique qui touche aussi bien la construction neuve que le parc immobilier ancien. Un signal fort qui marque la volonté de lutter contre le changement climatique et d'atteindre le meilleur niveau de performance énergétique.

Débarassé de presque tous les virus qui lui ont valu d'être qualifié d'énergivore, le bâtiment peut désormais respecter une belle charte de valeurs respectueuse de l'environnement !

Dans la construction neuve, la nouvelle réglementation environnementale 2020 – RE 2020 – débarque en 2021 et va permettre de réaliser d'importantes économies. Grâce à l'amélioration de la performance de l'enveloppe du bâtiment, les besoins énergétiques (mesurés par le coefficient Bbio) vont baisser de 30 % par rapport à la réglementation actuelle.

Belle cure de jouvence également pour les logements anciens qui vont aussi profiter en 2021 d'un vaste chantier de rénovation énergétique. Avec le dispositif Maprimerenov', les particuliers, qu'ils soient propriétaires occupants ou bailleurs, bénéficient d'aides pour chauffer, isoler, ventiler leur logement plus efficacement.

Prime également accordée aux programmes immobiliers qui s'avèrent les plus efficaces. Les bâtiments neufs affichant des normes environnementales exemplaires pourront durablement – jusqu'à l'horizon 2024 – profiter des avantages du dispositif Pinel. Rappelons qu'ils représentent jusqu'à 21 % de réduction sur le prix d'acquisition du bien.

Une année 2021 qui ouvre la porte à une nouvelle ère porteuse de grands progrès pour l'immobilier.

L'occasion de vous souhaiter de beaux projets et de vous présenter nos meilleurs vœux pour cette nouvelle année !

Christophe Raffailiac
Rédacteur en chef



Société éditrice : NOTARIAT SERVICES Tél. 05 55 73 80 00 - Fax 05 55 73 30 64 Siège social : 13 rue Bois Vert - 19230 POMPADOUR - SA au capital de 143 448 € - info@immonot.com

Directeur de la publication François-Xavier DUNY **Rédaction** Christophe RAFFAILLAC - N. DUNY - M-C MÉNOIRE - S. SWIKLINSKI **Graphisme** S. ZILLI

Maquette A. BOUCHAUD **Publicité** C. LE PENNEC - clepennec@immonot.com Tél. 07 84 22 32 32 **Petites annonces** K. COMMARET - kcommaret@immonot.com Tél. 06 22 03 53 63

Fax 05 55 73 36 43 **Diffusion** Marie-Laure REY Tél. 05 55 73 80 58 **Iconographie** Fotolia Freepik (sauf mention autre) **Impression** SIEP - 77590 BOIS-LE-ROI **Distribution** DPD, J. HUAULT, Y. DAGORN et F. TANGUY. Sauf indication contraire, les honoraires de négociation sont compris dans les prix indiqués. En aucun cas, les prix indiqués dans les annonces et les surfaces ne valent pollicitation. Ils ne sont donnés qu'à titre indicatif. ÉcoFolio : Notariat Services encourage le recyclage des papiers. En triant vos déchets, vous participez à la préservation de l'environnement. www.ecofolio.fr Ne pas jeter sur la voie publique. Ce magazine et le site immonot.com sont certifiés qualité ISO 9001 par l'AFAP pour vous donner satisfaction.



LA TENDANCE DU MARCHÉ IMMOBILIER

by Immonot

L'immobilier face à la vague !

Si l'immobilier a essuyé plus d'une tempête, les assauts répétés du coronavirus commencent à secouer le marché ! Heureusement, la pierre sait garder le cap pour amener acquéreurs et vendeurs à bon port... Parole de notaires !

ACTIVITÉ • NUAGES À L'HORIZON !



Le panel de notaires négociateurs prévoyait un tassement de leur activité car l'explosion du marché qu'ils avaient connue depuis la fin du confinement de ce printemps ne pouvait perdurer très longtemps !

Cette seconde vague ravive leurs inquiétudes pour la fin de l'année. Il en résulte une orientation inverse de la précédente avec seulement 15 % d'opinions favorables contre 42 % de défavorables.

Ce que résume la négociatrice de l'étude Basseville à Orléans : « *il est difficile de prévoir l'évolution du marché immobilier, mais avec le reconfinement, ma crainte est qu'il en pâtisse* ».

Prévisions sur l'évolution des transactions dans les 2 mois

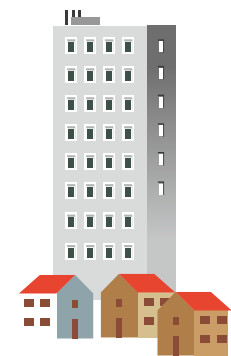


stable pour **42 %**

en hausse pour **16 %**

en baisse pour **42 %**

PRIX • CAP SUR LA STABILITÉ !



Les pronostics des notaires se traduisent par un léger effritement des anticipations. En dépit d'une réelle demande de biens, 17 % seulement

des correspondants contre 20 % fin août prévoient toujours une augmentation des prix. En effet, dans les grandes cités qui connaissent un afflux de la demande de biens, cela se traduit inmanquablement par une forte tension sur les prix. Mais là aussi, l'avenir commence à s'obscurcir avec cette nouvelle extension de la pandémie ! Aussi, comme en février à la veille du premier confinement, la proportion de ceux prévoyant une stabilité des prix atteint 75 %.

Prévisions sur l'évolution des prix dans les 2 mois



stable pour **75 %**

en hausse pour **17 %**

en baisse pour **8 %**

CONSEIL DES NOTAIRES L'ACHAT EN LIGNE DE MIRE

La survenue de cette deuxième vague, plus violente sinon plus durable que la première, remet en cause les conseils prodigués deux mois plus tôt où 86 % des notaires proposaient la vente en premier afin de profiter d'un engouement certain pour l'immobilier.

La reprise économique se révélant plus tardive qu'après le premier confinement, il peut alors s'avérer judicieux d'acheter en premier des biens qui ouvrent la voie à des négociations redonnant la main aux acheteurs surtout lorsque les vendeurs ne peuvent différer leur cession.

C'est ce que semblent penser 25 % des correspondants dont les conseils s'orientent dans cette direction alors qu'ils n'étaient que 7 % fin août.



QUEL BUDGET POUR ACHETER ?

Prix médian de mise en vente d'une maison



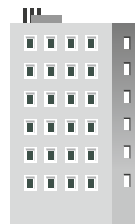
149 000 €

Prix de mise en vente sur immonot*



Évolution sur 3 mois à fin septembre : **+ 0,65 %** ↑

Prix/m² médian de mise en vente d'un appartement



2 070 €/M²

Prix de mise en vente sur immonot*



Évolution sur 3 mois à fin septembre : **+ 3,5 %** ↑

INNOVATION



IMPRESSION 3D AU SERVICE DE LA CONSTRUCTION

C'est en Bavière (Allemagne), que le plus grand bâtiment résidentiel jamais imprimé en Europe va voir le jour. Il s'agit d'un immeuble de cinq logements sur un rez-de-chaussée et deux étages, représentant 380 m². Ce terme d'« impression 3D » provient de la similarité de fonctionnement avec une imprimante à jet d'encre : une buse passe et repasse sur le tracé des murs en crachant un filet de pâte de béton. La matière est déposée à une vitesse pouvant atteindre 18 mètres par minute.

CES VILLES QUI ONT LA COTE !

Les villes moyennes séduisent de plus en plus de citadins selon un sondage Kantar-Poltoc auprès des habitants de Cahors, Quimper et Charleville-Mézières :

- plus dynamiques pour 48 % des répondants ;
- idéales pour la vie de famille pour 36 % ;
- appréciées pour leur calme pour 30 %.

Source : www.latribune.fr



C'est la hausse de l'indice de prix Notaires-Insee* sur 3 mois concernant les logements - maisons et appartements - en province entre le 1^{er} trimestre 2020 et le 2^e trimestre 2020

Source : Notaires de France - Note de conjoncture immobilière - Octobre 2020

Budget 2021

PTZ et Pinel prolongés... et aménagés

Bonne nouvelle pour les primo-accédants et les investisseurs. Le projet de loi de finances pour 2021 envisage de prolonger le Prêt à taux zéro (PTZ) et le dispositif Pinel. Mais cette prolongation s'accompagnerait de quelques aménagements...

En ce qui concerne le PTZ, prolongé jusqu'à fin 2022, la principale modification concernerait le montant des revenus pris en compte pour le calcul de cette aide. Dès le 1^{er} janvier 2021, ce seraient les revenus de l'année de l'émission de l'offre de prêt qui devraient servir de référence.

Le dispositif Pinel, pour sa part, resterait en vigueur jusqu'au 31 décembre 2024, mais avec de sensibles aménagements. À partir du 1^{er} janvier 2023, les logements neufs achetés

ou construits ne bénéficieraient plus que d'un taux de réduction d'impôt. Il serait de 10,5 % si le propriétaire s'engage à louer le bien pendant 6 ans et de 15 % pour une location de 9 ans.

En 2024, les taux chuteraient respectivement à 9 % et 12 %. Le dispositif est toutefois maintenu inchangé jusqu'en 2024 pour les logements qui respecteraient un seuil de consommation énergétique, défini prochainement par décret.

Idem pour les biens situés dans les quartiers prioritaires de la ville et les logements anciens faisant l'objet de travaux de rénovation, dont le montant représente plus de 25 % du coût total de l'opération (prix d'achat + travaux).

LA LIGUE
CONTRE LE CANCER
MORBIHAN

LÉGUEZ L'ESPOIR D'UN MONDE SANS CANCER

En instituant la Ligue contre le cancer, **Comité du Morbihan** légataire de tout ou d'une partie de vos biens.

De votre vivant en effectuant un legs, une donation ou en souscrivant une assurance vie.

Votre notaire est là pour vous aider.

CHERCHER POUR GUÉRIR
PRÉVENIR POUR PROTÉGER
ACCOMPAGNER LES PERSONNES MALADES ET LES PROCHES
AGIR POUR LEUR DÉFENSE

LIGUE CONTRE LE CANCER DU MORBIHAN

Parc Pompidou, Bâtiment 8
56 034 Vannes Cedex
☎ 02 97 54 18 18
✉ cd56@ligue-cancer.net
f Ligue contre le cancer du Morbihan
🐦 Comité du 56



NOUVELLE ANNÉE

Adressez la liste de vos projets à votre notaire

Cette période nous conduit à nous entourer d'un maximum de précautions, y compris au plan patrimonial. Quelques solutions nous permettront d'investir dans l'immobilier pour un avenir plus serein, de protéger notre conjoint, de sécuriser la transmission de nos biens... Pour trouver des idées en cette fin d'année, consultez votre notaire, il vous fera ses meilleures préconisations pour combler vos proches.

par Marie-Christine Ménoire

JE PROTÈGE MON CONJOINT

La protection du conjoint est une préoccupation grandissante. Entre allongement de l'espérance de vie, crainte d'une dépendance souvent onéreuse et multiplication des familles recomposées, cette question est devenue une priorité pour beaucoup.

Il ne faut pas oublier qu'en l'absence de mariage, le concubin survivant n'hérite pas du défunt. **Le concubinage n'a en effet aucune reconnaissance légale** et en cas de séparation ou de décès de l'un des concubins, la situation peut vite devenir compliquée.

Une fois ce constat fait, la première des choses sera peut-être d'envisager un Pacs, plus protecteur que le concubinage surtout s'il est assorti d'un testament. Et même avec ce précieux document, la marge de manœuvre est plus réduite que pour les couples mariés. Les effets du testament seront limités à la quotité disponible "ordinaire" (minimum en quelque sorte) alors qu'en cas de mariage, cette quotité peut être "élargie". C'est pourquoi il faut être très vigilant lors de la rédaction du testament et ne pas hésiter à demander conseil à un notaire pour protéger efficacement son partenaire. Il n'est pas inutile non plus de prévoir une donation. Au même titre que des personnes mariées, **les pacsés peuvent en effet se consentir des donations par un acte séparé de la convention de Pacs**. Elles sont irrévocables même si le Pacs prend fin.

Pour être sûr de protéger au maximum votre moitié, le mieux est de penser au mariage. Et si le mariage est une bonne option, il faudra aussi être vigilant au choix du régime matrimonial dès lors que votre situation familiale (précédent mariage avec enfants...) ou professionnelle (profession libérale, chef d'entreprise, commerçant...) risque de fragiliser le confort matériel du conjoint survivant.

Si l'un des deux conjoints exerce une profession à risque où sa responsabilité peut être engagée sur l'ensemble du patrimoine commun, mieux vaut opter pour le régime de la séparation de biens. Les dettes de l'époux exerçant une profession à risque ne se répercuteront pas sur l'autre, qui restera à l'abri des créanciers de son conjoint. Pour les familles recomposées, il est également conseillé d'éviter la confusion des patrimoines pour simplifier la gestion de la succession et mettre ses enfants à l'abri des conflits.

Et si le régime choisi au début de votre union ne convient plus au fil des ans, n'hé-

sitez pas à le modifier ou à en changer. Surtout que la procédure est plus simple et plus rapide depuis 2019. Il n'est plus nécessaire d'attendre deux ans pour revenir sur sa décision initiale comme c'était le cas auparavant. En présence d'enfants mineurs, le changement de régime matrimonial ne devra plus obligatoirement être homologué par le juge. Il revient au notaire de le saisir s'il estime que les intérêts des enfants doivent être sauvegardés. S'il y a des enfants majeurs, ils sont informés du changement de régime matrimonial et ont 3 mois pour s'y opposer.

Une donation entre époux (également appelée donation au dernier vivant) complètera ces mesures préventives. Elle avantagera votre conjoint par rapport aux autres héritiers, en augmentant sa part d'héritage prévue par la loi. Celle-ci est en effet un peu limitée. En présence d'enfants communs ou nés d'une précédente union du défunt, l'époux survivant n'a droit qu'à une part des biens de son conjoint. De même, l'époux survivant n'a droit qu'à la moitié ou aux trois quarts des biens si ses beaux-parents ou l'un d'eux est encore en vie.

La donation au dernier vivant permettra d'offrir un choix plus important au conjoint survivant et d'accroître en toute légalité la part lui revenant.

J'INVESTIS POUR ÊTRE À L'ABRI DES SOUCIS

Pour faire face aux aléas liés à la crise sanitaire qui semble vouloir durer dans le temps, la recherche de la sécurité est devenue le maître-mot pour beaucoup. Et quel secteur mieux que l'immobilier peut répondre à cette quête de stabilité et de rentabilité ? Contrairement aux placements financiers et boursiers, la contrepartie immédiate d'un tel investissement est de devenir propriétaire d'un bien réel ne subissant pas la volatilité des marchés ou la dégradation des cours boursiers. Devenir propriétaire a de tout temps été le projet de toute une vie pour beaucoup. C'est encore plus vrai aujourd'hui, avec la quête d'une maison ou d'un appartement, avec terrasse ou balcon de préférence, loin des grandes métropoles.

Alors n'hésitez pas à franchir le pas. Surtout que les taux sont encore bas et que, côté financement, les pouvoirs publics aident à concrétiser votre projet. Surtout si vous êtes primo-accédant grâce au Prêt à taux zéro (PTZ) notamment.



L'IMMOBILIER : UN INCONTOURNABLE DANS UN PATRIMOINE BIEN GÉRÉ

Grâce à l'immobilier, vos proches auront l'assurance d'avoir un bien de valeur, qu'ils peuvent ensuite revendre ou louer.

À leur tour, cette sécurité financière leur permet d'avancer sereinement dans la vie et de faire des projets.

Une vraie sécurité en cas de difficultés personnelles ou de crise économique !

NOTRE CONSEIL

Avant de prendre toute décision, faites un point sur votre situation familiale et patrimoniale. Identifiez vos objectifs pour ensuite déterminer la bonne stratégie. Avec l'aide et les conseils de votre notaire bien sûr !

AVEZ-VOUS PENSÉ AU VIAGER ?

Le viager peut être une option si vous êtes propriétaire de votre résidence principale mais que vous n'avez pas ou peu d'épargne financière.

Le principe est simple : vous cédez votre bien en contrepartie d'un capital de départ et d'une rente versée jusqu'à votre décès. Cette forme de vente permettra l'obtention de revenus complémentaires réguliers tout en bénéficiant d'une fiscalité attractive.

Seulement 50 % de la rente est imposée si vous avez entre 50 et 59 ans. Puis 40 % entre 60 et 69 ans et 30 % au-delà.

Dans le cas d'un viager occupé (c'est-à-dire si vous vendez en restant dans le logement), les charges de copropriété et les impôts fonciers sont assumés par l'acheteur (seules les charges locatives, comme le chauffage et la taxe d'habitation, incombent au vendeur).

Ce prêt, accordé sous conditions de ressources mais sans frais de dossier ni intérêts à débours, vous fera réaliser de sérieuses économies. Il ne peut financer qu'une partie de l'opération immobilière et vient donc en complément d'une autre source de financement (prêt bancaire, apport personnel, prêt d'accession sociale...). Le montant du PTZ varie selon la zone où se situe la future construction ou acquisition.

Vous êtes déjà propriétaire. Pourquoi ne pas vous tourner vers l'investissement locatif, tout en défiscalisant les revenus provenant de la location ? C'est l'opportunité offerte par le dispositif Pinel. Il vous permet de profiter d'une réduction d'impôt de 12, 18 ou 21 % du prix d'achat d'un bien neuf, selon la durée d'engagement de location (respectivement 6, 9 ou 12 ans). Seules conditions pour en bénéficier : choisir un bien situé dans une zone tendue (c'est-à-dire là où l'offre locative est inférieure à la demande) et respecter des conditions de loyer et de ressources du locataire. À condition de bien choisir le secteur géographique et l'emplacement du logement, vous pourrez espérer une rentabilité pouvant avoisiner les 7 %, avec un prix d'achat accessible et des loyers à la hausse.

JE PRÉSERVE MES PROCHES EN ÉTANT PRÉVOYANT

Mettre à l'abri vos proches ou en avantager certains, limiter les droits de succession, sécuriser la transmission de votre entreprise, préserver l'entente familiale... voici quelques-unes des raisons qui doivent vous inciter à anticiper la question de votre succession. C'est le meilleur remède pour préserver sa famille. Avec l'aide de votre notaire bien sûr. Car il n'y a pas de solution généraliste. En la matière, tout est du sur-mesure.

C'est peut-être le moment ou jamais d'envisager de faire une donation à vos enfants. Cela vous évitera d'appliquer "à la lettre" les dispositions de la loi en matière de succession, qui ne répondent pas forcément à ce que vous souhaitez pour vos héritiers.

Si vous souhaitez aider tous vos enfants, en étant sûr de ne léser aucun d'entre eux, la donation-partage apparaît comme la solution idéale. Elle évite les difficultés et les brouilles familiales pouvant naître

lors du règlement d'une succession. Elle facilite également l'attribution des biens conformément aux souhaits du donateur et aux besoins de chaque enfant.

Anticiper la transmission est aussi une opportunité pour alléger sa charge fiscale. Par exemple, si vous envisagez une donation en faveur de vos enfants, un abattement de 100 000 € s'appliquera. Pour les petits-enfants c'est 31 865 €.

Et vous pouvez renouveler l'opération tous les 15 ans sans que s'applique le moindre centime de droits de succession.

Pensez également à l'assurance-vie. Elle permet de transmettre, à son décès, un capital à un ou plusieurs bénéficiaires désignés dans des conditions fiscales particulièrement avantageuses. En effet, l'assurance-vie échappe aux droits de succession dès lors que le montant transmis n'excède pas 152 500 € et que les primes sont versées par un assuré âgé de moins de 70 ans.

En clair, si vous alimentez votre contrat d'assurance-vie avant vos 70 ans, chaque bénéficiaire (autre que votre conjoint survivant ou partenaire pacsé qui sont exonérés de droits) peut recevoir jusqu'à 152 500 € en franchise d'impôt. Au-delà de cette somme, le surplus est imposé au taux de 20 % jusqu'à 700 000 € par bénéficiaire, puis 31,25 % au-delà.

Pour les sommes versées après 70 ans, un abattement unique de 30 500 € s'applique quel que soit le nombre de bénéficiaires. Au-delà, les capitaux versés sont réintégrés dans l'actif successoral. Toutefois, les intérêts capitalisés sont exonérés.

Si vous êtes propriétaire d'une entreprise et que vous souhaitez la transmettre à vos descendants, vous pouvez recourir au Pacte Dutreil de votre vivant.

Il permet de transmettre des parts et actions d'entreprises tout en bénéficiant d'une exonération fiscale équivalente à 75 % de la valeur en question dès lors que plusieurs conditions sont réunies (signature d'un engagement collectif de conservation des titres pendant deux ans pris par un ou plusieurs actionnaires ou porteurs de parts détenant ensemble une quotité minimale du capital, l'un des signataires de l'engagement collectif doit exercer une fonction de direction, après la transmission au moins un des signataires de l'engagement collectif ou individuel doit exercer une fonction de direction, pendant les trois années qui suivent...).

Les cadeaux rêvés en 2020 ? La santé et la liberté !

C'est dans un contexte sanitaire particulier que Noël sera célébré cette année. Les Français restent-ils enthousiastes et sereins à l'idée de fêter Noël ? Immonot a mené l'enquête !

Décoration



65 %

vont décorer leur maison

30 %

vont fabriquer eux-mêmes des décorations de Noël

État d'esprit



59 %

n'ont pas la tête à fêter Noël à l'heure actuelle

1 Français sur **3** pense que nous resterons confinés

47 %

y sont même favorables

Organisation



73 %

vont réduire le nombre de convives

1 Français sur **3** a prévu de partir fêter Noël ailleurs

Seulement **1** Français sur **10** va faire appel à un traiteur pour le repas



Cadeaux

31 %

feront moins de cadeaux cette année

1 Français sur **3** a déjà commencé à faire ses cadeaux

Où achète-t-on ?



48 %

souhaitent faire leurs achats dans les petits commerces

28 %

sur internet

11 %

en grandes surfaces

9 %

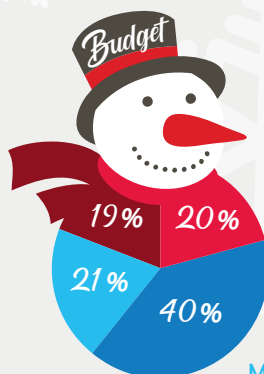
en click and collect

8 %

vont créer eux-mêmes des cadeaux.



Top 3 des cadeaux



1 / Argent

2 / Jeux

3 / Vêtement

Budget moyen

Moins de 100 €
Entre 100 et 300 €

Entre 300 et 500 €
Plus de 500 €



Les cadeaux rêvés en 2020 ?

La santé et la liberté avec la fin de l'épidémie covid.



3 QUESTIONS À... MON NOTAIRE

Par Stéphanie Swiklinski

Assurance vie et succession Avez-vous quelque chose à déclarer ?

Au moment du règlement d'une succession chez son notaire, la question des contrats d'assurance vie à déclarer ou non revient régulièrement. Dans quelles conditions ces placements sont-ils vraiment « hors succession » ?

1 Quelle est la différence entre assurance vie et assurance décès ?

Le terme « assurance vie » recouvre en effet deux formules différentes :

- de type épargne « en cas de vie »,
- de type prévoyance « en cas de décès ».

Quand une personne souscrit une assurance vie en cas de décès, un capital (dont le montant est fixé à la souscription) est versé au bénéficiaire désigné dans le contrat. S'il s'agit d'une « assurance temporaire décès », l'assurance couvre le décès jusqu'à une date donnée. En revanche, si l'assuré est en vie au terme du contrat, les sommes versées sont perdues. Dans le cadre d'une « assurance décès vie entière », l'assureur s'engage à verser le capital au bénéficiaire quelle que soit la date du décès de l'assuré.

L'assurance en cas de vie quant à elle s'apparente plus à un produit d'épargne. Le souscripteur perçoit un capital ou une rente viagère s'il est en vie au terme du contrat.

Certaines assurances dites « mixtes » couvrent à la fois le risque vie et le risque décès. L'assureur s'engage à verser un capital ou une rente soit à l'assuré (s'il est en vie à la date prévue au contrat), soit au bénéficiaire désigné en cas de décès de l'assuré avant la date prévue au contrat.

plexes. Il existe en effet de nombreuses exceptions qui font entrer ces contrats dans le droit commun, concernant leur fiscalité et les règles successorales applicables. En pratique, le bénéficiaire d'un contrat d'assurance vie dit « hors succession » ne doit pas payer de droits de succession. Mais pour en être certain et ne pas ensuite « être rattrapé » par l'administration fiscale, il est indispensable de faire connaître à son notaire l'ensemble des éléments de la succession du défunt pour qu'il puisse faire une déclaration conforme à la réalité. Les contrats ayant reçu des versements après les 70 ans de l'assuré subissent des droits de succession, après un abattement fiscal de 30 500 €. Votre notaire doit donc vérifier que les abattements fiscaux n'ont pas déjà été « absorbés » par les assurances vie taxables. Pour un bon déroulement de la succession, il est donc préférable de « jouer la transparence » avec son notaire.

3 Qu'en est-il des contrats non dénoués ?

Les contrats d'assurance vie non dénoués sont ceux souscrits par le conjoint du défunt. Faut-il les déclarer au moment du règlement de la succession ? Effectivement, depuis la réponse ministérielle BACQUET du 29/06/2010, confirmée par la réponse ministérielle CIOT du 23/06/2016, les contrats d'assurance vie souscrits par le conjoint marié sous un régime de communauté, avec des fonds communs, devront être déclarés au notaire et intégrés à l'actif de la déclaration de succession pour moitié. Cette déclaration de succession permettra de transmettre au conjoint survivant le contrat d'assurance vie pour moitié, sans droits de succession, sans plafond et sans limite d'âge.

2 Faut-il déclarer au notaire les contrats d'assurance vie souscrits par le défunt ?

Si l'on s'en tient à ce que nous dit le Code des assurances dans son article L 132-12, les contrats d'assurance vie sont « hors succession ». Les choses sont en réalité beaucoup plus com-

Plus
d'INFOS

Abonnez-vous à la newsletter immonot et recevez chaque semaine des articles sur l'immobilier, le droit de la famille, des successions et de l'entreprise.

REVENDEUR pour RACHETER

Maîtrisez les flots de la vente en cascade !

Dans un climat marqué par la montée des intentions d'achat, de nombreux biens immobiliers se trouvent emportés dans un flot de transactions. Un phénomène de vente en cascade où maisons et appartements passent de mains en mains... Pour que la signature des compromis se réalise sans remous, acquéreurs et vendeurs ont tout intérêt à demander au notaire de prendre la barre !

par Christophe Raffailac

L'immobilier n'est pas un long fleuve tranquille ! De plus en plus d'acquéreurs se trouvent embarqués dans des aventures où le vendeur achète à un autre qui vend pour racheter... Des ventes en cascade qui trouvent leur source en raison de la tension immobilière qui se ressent dans les grandes agglomérations. Comme la demande dépasse généralement l'offre, les biens partent vite, tandis que les propriétaires se laissent tenter par l'achat d'un nouveau logement. Un enchaînement de transactions qui se passe bien jusqu'au moment où un maillon faible vient stopper cette belle épopée ! Le notaire veille à ce que toutes les sécurités juridiques viennent encadrer les transactions.

Vente en série...

Quelle précaution prendre ?

Avec le développement de la vente en cascade, le notaire conseille à l'acquéreur de soumettre son acquisition à la condition

suspensive de la vente du bien lui appartenant. Si cette transaction ne se réalise pas, la seconde ne pourra se conclure. Et ainsi de suite...

Cette précaution vaut même si un compromis de vente a déjà été signé pour ce bien. En effet, en l'absence de condition suspensive, il sera tenu d'acheter le nouveau bien, même si la vente du bien qu'il détient déjà n'est pas parvenue jusqu'à son terme. Par ailleurs, il ne doit aucune indemnité au vendeur du nouveau bien.

Protectrice pour l'acquéreur, cette condition suspensive figure dans l'avant-contrat.

Offre d'achat

Quel avant-contrat préférer ?

Rares sont les achats qui engagent autant qu'un investissement immobilier. C'est la raison pour laquelle cette décision passe par une phase préparatoire avec la signature d'un avant-contrat rédigé par le notaire. Un document où vendeur et acqué-

L'AVANT-CONTRAT COMME FEUILLE DE ROUTE

Destiné à préparer l'acte de vente définitif, l'avant-contrat précise les modalités de la transaction.

Sa rédaction par le notaire permet de s'entourer d'un maximum de précautions pour que l'opération donne toute satisfaction à l'acquéreur et au vendeur

MAÎTRISEZ LES ROUAGES DE LA VENTE EN CASCADE

Tous les vendeurs sont embarqués dans la même aventure.

Pour bien huiler la chaîne de la vente en cascade, une condition suspensive - qui annule la vente si elle ne peut se réaliser - figure dans l'avant-contrat.

Elle précise que si la première vente ne se fait pas, la seconde ne pourra se conclure. Et ainsi de suite...

reur se mettent d'accord sur les modalités de l'opération (bien vendu, prix, montant du prêt...), tout en se laissant le temps de vérifier sa faisabilité (recherche de financement, obtention préalable de documents ou d'informations...).

Cet avant-contrat peut prendre la forme d'une offre d'achat, promesse unilatérale de vente ou compromis de vente. Les notaires préconisent cette dernière option pour donner toutes les chances à une transaction de se réaliser.

La somme d'argent versée à la signature - en général de 5 à 10 % du prix - constitue un acompte sur le prix de vente et ne peut plus être restituée à l'acquéreur, sauf si des conditions suspensives ne sont pas réalisées dans les délais, notamment en ce qui concerne l'emprunt.

Délai de rétractation

Combien de temps pour se décider ?

Comme pour de nombreux achats, le client dispose d'un délai de réflexion. Une période donnée pour lui permettre de conforter sa prise de décision. Des revirements de situation peuvent ainsi freiner le bon déroulement d'une vente en cascade.

En immobilier, l'acquéreur dispose d'un délai de 10 jours au cours duquel il peut se rétracter, sans avoir de motif à donner.

Pour faire courir ce délai de rétractation, le notaire du vendeur adresse un exemplaire de l'acte signé, par lettre recommandée avec accusé de réception.

Dès lors que l'acquéreur ne s'est pas rétracté dans les 10 jours, l'avant-contrat peut produire ses effets qui varient selon qu'il s'agit d'une promesse d'achat, d'une promesse unilatérale de vente ou d'un compromis de vente. S'il se rétracte, l'acquéreur récupère la somme qu'il a pu déposer dans les 21 jours.

Droit de préemption

Quelles restrictions pour vendre ?

Si un bien se situe dans une zone définie par une collectivité (commune ou intercommunalité) en vue d'opérations d'aménagement urbain, le propriétaire n'est pas libre de vendre à l'acquéreur de son choix.

La collectivité peut alors exercer son droit de préemption sur des biens appartenant à des personnes privées - les particuliers - ou morales telles que des maisons individuelles, immeuble, terrains.

S'il existe un droit de préemption, le propriétaire doit adresser une déclaration

d'intention d'aliéner (DIA) à la collectivité. Celle-ci décide d'acquérir le bien, ou accepter la vente dans les conditions fixées par le propriétaire vendeur.

Plan de financement

Que prévoir comme sécurité ?

La condition suspensive permet au futur acquéreur de renoncer à la promesse ou compromis de vente s'il n'obtient pas le prêt immobilier demandé. Il doit alors être intégralement remboursé des acomptes versés au vendeur ou au professionnel de l'immobilier.

À cette précaution prise dans la rédaction de l'avant-contrat, le notaire prend soin d'indiquer le montant total des prêts sollicités par l'acquéreur, leur durée et le taux d'intérêt maximal...

Par ailleurs, le notaire peut spécifier à l'acquéreur de déposer sa demande de prêt dans un certain délai, et d'informer de la réception de l'offre de prêt ou du refus de celle-ci, à une date butoir.

Rupture des engagements

Quels moyens pour se retourner ?

Dans de rares cas, il peut arriver que l'acquéreur ne tienne pas ses engagements. Si l'accord a été formalisé par la signature d'un compromis de vente, une action en justice peut demander l'exécution forcée de la vente, avec l'attribution de dommages et intérêts.

S'il s'agit d'une promesse de vente, la vente forcée est impossible, mais l'indemnité d'immobilisation doit être intégralement attribuée en guise de dédommagement.

Cependant, l'idéal consiste à tenter une négociation amiable par l'intermédiaire de son notaire.

Décès d'un vendeur ou acquéreur

Quelle alternative envisager ?

Si rien n'est prévu dans l'avant-contrat, les héritiers ont l'obligation d'acheter le bien. Généralement, une clause prévoit qu'en cas de décès de l'acquéreur, les héritiers peuvent poursuivre la réalisation de la vente, ou être libérés des engagements pris, cela sans indemnités.

Le dépôt de garantie ou l'indemnité d'immobilisation se voient alors restitués à l'acquéreur.

METTEZ LE CAP SUR UN BEL EMPLACEMENT IMMOBILIER

Les 8 GRANDS CRITÈRES pour choisir votre bien immobilier

*Pour que votre acquisition vous réserve de belles sensations,
choisissez un emplacement de qualité. Découvrez les 8 critères
qui vont vous assurer une belle aventure immobilière !*

1 - Une BELLE exposition

2 - Un BEAU POINT DE VUE

3 - Des axes ROUTIERS à PROXIMITÉ

4 - Pas de nuisances SONORES

5 - Commerces ET ÉCOLES à 5 min

6 - Un BASSIN D'EMPLOI IMMÉDIAT

7 - Un QUARTIER RÉPUTÉ

8 - Un SECTEUR en DEVENIR...

Pour vivre une belle expérience immobilière, conduisez votre projet avec l'aide de votre notaire.

Toit & moi - On se dit tout !

LE CONFORT C'EST L'ESPACE !

Qu'il s'agisse de surface extérieure ou de place intérieure, un bien ne peut être affecté par des dommages ou troubles qui nuisent à son confort d'utilisation. Voici deux situations où les propriétaires ont eu raison de voir grand pour obtenir des réparations.

par Damien Aymard

PIÈCE EN MANQUE DE PLACE !

Vente frappée d'annulation



Dès lors qu'un logement vendu sur plan ne respecte pas les cotes annoncées une fois livré, le promoteur peut passer à côté d'une vente !

Une aventure que vient de vivre Pierre Saga qui a fait l'acquisition d'une maison en état futur d'achèvement auprès d'un promoteur.

Une fois les travaux effectués, Pierre Saga a eu le regret de constater la non-conformité de la buanderie qui n'était en fait qu'un placard trop petit pour accueillir une machine à laver le linge. Il a alors sollicité en référé une expertise des désordres affectant l'ouvrage.

En effet, l'expert observe que les dimensions de la buanderie sont ridiculement faibles et qu'il ne s'agit pas d'une pièce mais d'un placard dont 50 % de l'espace est occupé par une gaine électrique et 25 % par un cumulus électrique. Les 25 % restants ne permettent pas d'installer une machine de dimension normale. Pierre Saga décide donc de saisir les tribunaux. La Cour d'appel constate que la taille de la buanderie est une non-conformité au regard des prévisions contractuelles. La livraison de la buanderie étant impossible, la Cour estime que Pierre Saga rapporte la preuve du motif justifiant la résolution judiciaire. Ce qui signifie l'annulation en raison de l'impossibilité d'exécuter le contrat.

La Cour prononce donc la résolution du contrat de vente et ordonne le remboursement des sommes versées par Pierre Saga, ainsi qu'une indemnité substantielle pour les années qu'a duré le procès. Soit environ 695 000 € au titre du prix de vente, des frais, du coût de l'emprunt, frais de déménagement et de son préjudice moral.

Source : Cour d'appel de Nouméa, 19 février 2018

TERRAIN OÙ LES NUISANCES FONT SURFACE

Des indemnités à la clé

Une voie de circulation a justifié qu'une riveraine fasse entendre sa voix et obtienne réparation en raison de nuisances !

Dans cette affaire, la commune de Toulouse, qui a fait construire une nouvelle voie de circulation, vient croiser le chemin de Catherine Sillon. Propriétaire d'une maison, elle a demandé au tribunal administratif de Toulouse de condamner la commune à l'indemniser des préjudices subis au cours de travaux, ainsi que de ceux résultant de la présence de la nouvelle route à proximité de chez elle.

En première instance, le tribunal avait rejeté sa demande. Ce qui n'a pas découragé Catherine Sillon de faire appel afin d'obtenir gain de cause. Les juges d'appel relèvent que les nuisances sonores et les vibrations supportées par Catherine Sillon

durant les travaux n'ont pas dépassé les nuisances habituelles des riverains d'une voie publique. En revanche, la Cour juge que ses conditions d'habitation ont été modifiées. En effet, sa maison était située à l'écart des axes de circulation et protégée du bruit par un écran végétal ; elle se situe désormais à 20 m de la nouvelle voie. Or, ce nouvel axe engendre des nuisances sonores et lumineuses que les juges estiment supérieures à ce que doit normalement supporter le riverain d'une voie publique. Cela constitue un préjudice anormal de nature à engager la responsabilité de la commune. La ville de Toulouse est donc condamnée à indemniser Catherine Sillon à hauteur de 15 000 €. En revanche, la Cour n'a pas reconnu de préjudice lié à une dépréciation de sa propriété.

Source : Cour administrative d'appel de Bordeaux, 16 novembre 2006



Au pied du sapin, vos jeux de stratégie préférés !

Place à la réflexion avec les jeux que nous vous proposons de résoudre.
Que ces petits cadeaux vous procurent de belles distractions.

Mots fléchés

BAISSE DE VALEUR PASSAGES OBLIGÉS	IMBIBÉ RASSEMBLE	SIÈGE DE CHOEUR	POÈME CHANTÉ PREMIÈRE PAGE	PETITE MAISON DANS LA RUSSIE	ÉPARGNE COLLECTIVE	ILE DE FRANCE ÉCUREUIL DANS L'ÂGE DE GLACE
↓	↓	↓	↓	↓	↓	↓
→	→	→	→	→	→	→
PLAN D'ÉPARGNE OUTIL DE MAÇON		QUADRU- PÈDE PIÈCE DE CHARPENTE		PAQUET DE SARDINES EXPRESSION GOURMANDE	PREND LE RISQUE FRUIT DES BOIS	ÉDOUARD POUR LES INTIMES
↓		↓		↓	↓	↓
DANS SOCIÉTÉ IMMOBILIÈRE		PRONOM PERSONNEL	NOTE DE MUSIQUE MARQUE DU NOTAIRE	ADRESSE AU NOTAIRE TRAVAIL FORCÉ	VILLA AU MAROC DIPLOME AMÉRICAIN	7
↓		↓	↓	↓	↓	↓
UN CONTRAT POUR LA VIE	PRONOM PERSONNEL DÉSERT SAHARIEN		PARFOIS AMÉNA- GEABLE			FORMULE D'APPEL
↓	↓		↓	LOI POUR L'INVESTIS- SEMENT LOCATIF	ALUMINIUM AU LABO TERRE CEINTE	VALEUR REFUGE INVENTÉ
BIEN MINCE PAS GRAVE	5		VARIÉTÉ DE POIRNE ÉCORCE DE CHÊNE		APPEL RÉPÉTÉ CABINET	8
↓	↓		↓		↓	↓
ELLE FAIT LE TOUR DE LA PROPRIÉTÉ	ÇA RAPPORTE 20% SOLIDIFIA		MATÉRIAU DE COU- VERTURE RENTE À VIE	PRÉCISE CANTON SUISSE	9	DOSE DE RADIATION
↓	↓		↓	↓	↓	↓
PAYÉES AVEC LE LOYER	LIÈVRES FEMELLES	C'EST NON	ESQUIVE LA QUESTION	DÉCHETS ORGANIQUE PAYS DES SOVIETS		BRÈVE UNITÉ DE TEMPS
↓	↓	↓	↓	↓	↓	↓
VIEILLE DROITS D'USAGE	6		3	RESTAURE LA MAISON RETIRAT		4
↓	↓		↓	↓	↓	↓
CHOISI DÉMOCRA- TIQUEMENT			MESSAGE DE DÉTRESSE ÉLIMÉ		DESSOUS DE TABLE	51 À ROME
↓	↓		↓	↓	↓	↓
PASSÉ AU TAMIS			SOUS-MARIN NUCLÉAIRE D'ATTAQUE		LOI SUR LE LOGEMENT FILET D'EAU	1
↓	↓		↓	↓	↓	↓
			ÉLÉMENT- CLÉ DU CRÉDIT		MAISON ÉCROULÉE	POSSESSIF

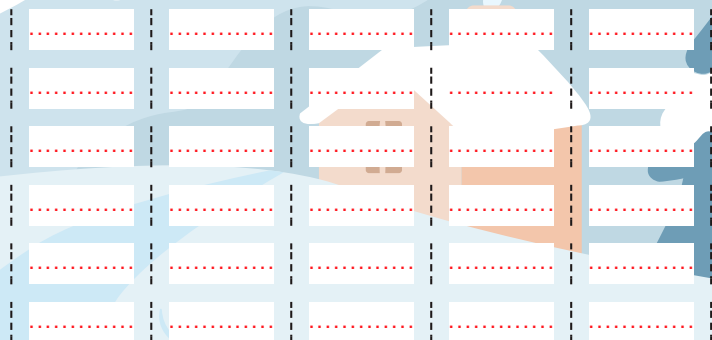
1	2	3	4	5	6	7	8	9
---	---	---	---	---	---	---	---	---

Sudoku

	3			5			1	
			8		7		6	
				1			4	9
6					5	8	9	
	8		6		1		7	
	9	7	4					3
8	1			3				
	2		5		9			
	7			2			3	

Mots coupés

À partir de la liste ci-dessous, assemblez des groupes de 3 lettres deux par deux pour former 30 mots de 6 lettres. Un groupe de lettres peut être utilisé plusieurs fois, au début ou en fin de mot. Le doublement d'un groupe de lettres (COU-COU, TON-TON) n'est pas comptabilisé. Sont autorisés les noms communs et les adjectifs au singulier ainsi que les verbes à l'infinitif.



SER	VER	PIN	GUE	CAR	MON	AIL	CON
BOU	SON	TER	GER	COR	GRE	DON	DIN

Solutions

Le mot à trouver est : LÉGATAIRE

A	T		X	U	A	T		E	S	S	A	S		
E	N	I	R		A	N	A		S		E	L	U	
R		A	L	U		S	I	T	U	R	F	U	S	U
	R		E		S	O	S		E	E	A	G	E	
E		A	P	E	R	E	S		E	S	C	H	A	R
S		M		E	D	E	L	U	E	A		O		
S		E	S		U	R	E		T	E	N	C	E	I
E			E	T	E	N		A	V	T		O		
M		R	E		L	E	T	U	I	G	U		A	I
O		H		E	P	I	A	P		U	T	E	N	T
R		O		A	L		E	A	G	E	M	A	R	I
P			E	B	L	E	C	O	M	B	E	M		I
		T		N	E	M	S	T	A	S	T	E	C	I
D		A		R		I	S	I	L		E	N		E
E		T	R	E	L	E	M	A	I	T	R	E		T
		C		B	A	N	E	A	N	E	P	E	R	
S		O	S	E	S		U	D	E	S	E	R	V	I
R			T		I		O	S		I		D		

5	7	9	1	2	8	4	3	6
4	2	3	5	6	9	1	8	7
8	1	6	7	3	4	9	2	5
1	9	7	4	8	2	6	5	3
3	8	5	6	9	1	2	7	4
6	4	2	3	7	5	8	9	1
7	6	8	2	1	3	5	4	9
9	5	1	8	4	7	3	6	2
2	3	4	9	5	6	7	1	8

VERSER	PINTER	GRÉSER	CORDON	CARDON
VERGUE	SÉAIL	GRÉDIN	CORAIL	BOUTER
VERGER	PINSON	GERMON	CONTER	BOUGRE
TERSER	PINGRE	DINGUE	CONGRE	BOUGER
SONGER	MONTRE	DINDON	CARTER	BOUDIN
SERMON	GREVER	CORSER	CARGUE	BOUSER



Au pied du sapin cette année que nous réserve le Père Noël ?

À quoi s'attendre en cette fin d'année quelque peu perturbée ?
Nous sommes allés à la rencontre du Père Noël qui, malgré son grand âge,
est toujours à la pointe de l'actualité !

par Stéphanie Swiklinski

Père Noël, est-ce le moment pour faire une donation ?

C'est effectivement le bon moment pour faire un joli cadeau à vos enfants, petits-enfants, voire arrière-petits-enfants ! Ce présent fiscal est possible jusqu'au 30 juin 2021. Il s'agit d'un abattement de 100 000 € applicable pour les donations de sommes d'argent faites dans le cadre familial. Cette somme doit être affectée soit :

- à la création ou au développement d'une petite entreprise de moins de 50 salariés (via une augmentation de capital), sous réserve de respecter certaines conditions ;
- au financement de travaux d'économie d'énergie dans sa résidence principale ;
- à la construction de son habitation principale.

La somme reçue par le donataire doit être utilisée dans les 3 mois après son versement. Il est intéressant de signaler que cet avantage fiscal se cumule avec les autres abattements actuellement en vigueur. À savoir, 100 000 € sur les donations entre parents et enfants

et 31 865 € sur les dons de sommes d'argent réservés aux enfants majeurs (dès lors que le donateur a moins de 80 ans).

Père Noël, envisagez-vous de troquer votre traîneau pour un véhicule électrique ?

J'y réfléchis effectivement ! Peut-être un traîneau électrique... Le bonus écologique accordé aux véhicules électriques et à moteur hybride rechargeable est maintenu en 2021 et 2022, mais le montant de la prime sera revu à la baisse. En effet, la prime pour l'achat d'une voiture électrique passera ainsi de 7 000 à 6 000 euros en 2021 et à 5 000 euros en 2022. Concernant la prime à la conversion, le gouvernement prévoit de la ramener de 5 000 à 3 000 euros pour les foyers les plus modestes et de revoir les conditions pour en bénéficier (revenu fiscal de référence abaissé). Je suis tout de même ennuyé à l'idée de mettre mes fidèles rennes au chômage technique, mais la sauvegarde de l'environnement est un impératif, surtout quand on habite au Pôle Nord !

1^{er} janvier 2021 à tous les propriétaires (occupants ou bailleurs) et aux syndicats de copropriété, quels que soient leurs revenus. Cette aide sera calculée en fonction du type de travaux effectués, pour un maximum de 20 000 euros sur cinq ans. Un bonus de 1 500 euros est envisagé pour les ménages effectuant des travaux qui permettront à leur logement de ne plus être classé F ou G en matière de performance énergétique. Il est possible de cumuler MaPrimeRénov' avec d'autres aides à la rénovation énergétique telles que les Certificats d'économie d'énergie (CEE), l'éco-prêt à taux zéro, le chèque énergie ou encore des aides proposées par les collectivités locales.

Père Noël, pourrai-je toujours défiscaliser un achat immobilier l'année prochaine ?

À compter du 1^{er} janvier 2021, le dispositif Pinel sera réservé aux investissements réalisés dans des logements situés dans un bâtiment d'habitation collectif. Le logement doit être loué au moins pendant six ou neuf ans prorogables jusqu'à douze années.

Les revenus du locataire doivent être inférieurs à un plafond fixé, afin de réserver les logements concernés aux ménages modestes. La location est également soumise au respect de plafonds de loyers fixés par décret.

Le logement peut être loué à un ascendant ou un descendant du propriétaire, à condition qu'il ne fasse pas partie de son foyer fiscal et que les plafonds de loyer et de ressources du locataire soient respectés. Le logement doit atteindre un niveau global de performance énergétique fixé par le Code général des impôts. Pensez donc à mettre sur votre liste au Père Noël un Code général des impôts pour vous y retrouver...

Père Noël, aurai-je droit à un petit cadeau fiscal si une nouvelle chaudière figure sur ma liste ?

Changer de chaudière et adopter un système plus vertueux, je suis d'accord. En revanche, conservez votre cheminée pour que je puisse venir vous déposer vos cadeaux. En 2021, MaPrimeRénov va remplacer le crédit d'impôt pour la transition énergétique (CITE) et les aides "Habiter mieux agilité" de l'Agence Nationale de l'Habitat (Anah). Actuellement sous conditions de ressources, cette prime sera élargie dès le



LES NOTAIRES ANNONCEURS DANS CE MAGAZINE

immonot 56 est à votre disposition chez vos commerçants, votre notaire et à la chambre des notaires du Morbihan,
20 rue des Halles - 56000 Vannes - Tél. 02 97 47 19 97 - Fax 02 97 47 54 31
chambre-morbihan@notaires.fr

AURAY (56400)

**SCP Christian HADDAD,
David RAULT, Anna
DUFFO-LE STRAT
et Claire DUGOR**

3 bis rue Louis Billet - BP 80109

Tél. 02 97 24 00 13 - Fax 02 97 56 68 39

scp.dugorretassociés@notaires.fr

**SELARL Alban SOEUR
et Pierre MASSON**

13 place du Loch - BP 414

Tél. 02 97 24 00 10 - Fax 02 97 24 34 71

etudesoeur@notaires.fr

BAUD (56150)

Me Pierre GONON

10 rue Maréchal Leclerc - BP 9

Tél. 02 97 51 02 17 - Fax 02 97 51 05 61

pierregonon@notaires.fr

**SCP Laurent RAISON
et Benoît MACÉ**

Place du Champ de Foire - BP 1

Tél. 02 97 39 01 44 - Fax 02 97 51 10 26

nego.raison.mace@notaires.fr

BUBRY (56310)

**SELARL Olivier ARENS,
Danièle PERON
et Dalila CARO**

8 route de Plouay - BP 5

Tél. 02 97 51 70 11 - Fax 02 97 51 33 64

etude.56033@notaires.fr

CARENTOIR (56910)

**SELARL Mickaël
BOUTHMY**

18 rue de Bourienne - BP 11

Tél. 02 99 08 80 20 - Fax 02 99 08 89 21

etude.bouthmy@notaires.fr

CARNAC (56340)

**SELARL ALLIANCE
NOTAIRES DE LA BAIE**

4 avenue du Rahic - BP 8

Tél. 02 97 52 07 08 - Fax 02 97 52 23 17

immobilier.56041@notaires.fr

Me Gwenn CORBEL

3 avenue du Palud

Tél. 02 97 58 94 20 - Fax 02 97 14 52 63

gwenn.corbel@notaires.fr

**SELARL ALLIANCE
NOTAIRES DE LA BAIE**

39 rue Saint-Cornely - BP 9

Tél. 02 97 52 07 07 - Fax 02 97 52 28 66

etude.detillyrogeon@notaires.fr

ELVEN (56250)

VIVIEN & Associés

1 av Martyrs de la Résistance - BP 4

Tél. 02 97 53 31 01 - Fax 02 97 53 50 05

scp.vivien@notaires.fr

ERDEVEN (56410)

**SCP Anne Sophie
JEGOUREL
et Yann BLANCHARD**

44 lot. Parc Penhouët

Tél. 02 97 55 64 04 - Fax 02 97 55 69 05

scp.jegourel-blanchard@notaires.fr

GOURIN (56110)

**SELARL NOTAIRE
PARTENAIRE**

15 place Stenfort - BP 1

Tél. 02 97 23 40 01 - Fax 02 97 23 53 00

gwenaelle.larue.56071@notaires.fr

GUÉMENE SUR SCORFF (56160)

**SELARL Olivier ARENS,
Danièle PERON
et Dalila CARO**

1 rue Fortune - BP 82

Tél. 02 97 51 25 17 - Fax 02 97 51 24 87

nego.ares@notaires.fr

GUER (56380)

**SELARL Christophe SABOT
et Sandrine FENIOU-SABOT**

Centre d'Affaires du Val Coric - BP 29

Tél. 02 97 22 00 15 - Fax 02 97 22 10 21

negociation.56046@notaires.fr

GUISCRIFF (56560)

SELARL Noémie BIDAUD Notaire

1 rue de l'Ermitage - BP 10

Tél. 02 97 34 04 79 - Fax 02 97 34 11 39

office.56069@notaires.fr

HENNEBONT (56700)

**SCP Bruno FISCHER
et Estelle PEGOURIER-
FISCHER**

13 place du Général de Gaulle - BP 95

Tél. 02 97 36 20 77 - Fax 02 97 36 59 65

fischer-pegourier@notaires.fr

**SELARL Eric LE GLEUT,
Gilberte COMPAROT,
Jeanne COULOUARN
et Soazig GENEVISSE-HÉNAFF**

33 avenue Pompidou - BP 32

Tél. 02 97 36 20 13 - Fax 02 97 36 58 41

negociation.56028@notaires.fr

KERVIGNAC (56700)

Me Laurent MOORTGAT

4 avenue des Plages

Tél. 02 97 65 77 05 - Fax 02 97 65 60 75

laurent.moortgat@notaires.fr

LA ROCHE BERNARD (56130)

**SELARL Line LEGOFF
et Tanguy LE CALVEZ
BERTHELEME**

56-58 rue de Nantes - BP 33

Tél. 02 99 90 61 09 - Fax 02 99 90 86 23

carole.cheval.56014@notaires.fr

LANESTER (56600)

**SCP Luc RABASTE,
Rozenn LE BELLER
et Aurélie PARCHEMINER**

158 rue Jean Jaurès - BP 135

Tél. 02 97 76 19 28 - Fax 02 97 76 63 73

franck.leguennec.56083@notaires.fr

LANGUIDIC (56440)

**SELARL Hélène BOUTET
et Morgane LE NÉZET**

9 rue de la Mairie - BP 8

Tél. 02 97 65 86 02 - Fax 02 97 65 11 13

philippe.boutet@notaires.fr

LE FAOUET (56320)

**SELARL Eric LE GLEUT,
Gilberte COMPAROT,
Jeanne COULOUARN
et Soazig GENEVISSE-HÉNAFF**

2 rue des cendres - BP 3

Tél. 02 97 23 08 14 - Fax 02 97 23 03 18

scp.legleut@notaires.fr

LE PALAIS (56360)

Me Elisabeth LELOUP

1 avenue Carnot - BP 75

Tél. 02 97 31 83 88 - Fax 02 97 31 54 84

leloup.elisabeth@notaires.fr

LOCMINE (56500)

Me Philippe KERRAND

2 rue Maréchal Leclerc

Tél. 02 97 60 00 35 - Fax 02 97 60 26 20

philippe.kerrand@notaires.fr

SELARL Julien TOSTIVINT

18 bis rue Général de Gaulle - BP 30246

Tél. 02 97 60 00 42 - Fax 02 97 60 26 19

office.tostivint@notaires.fr

LORIENT (56100)

**SELARL LAW-RIANT -
Mes BERGOUGNOUX,
BOUCHER, PANSART-
CHAPELIN et GUENNEC**

48 rue du Port - BP 754

Tél. 02 97 84 82 26 - Fax 02 97 21 19 12

bergougnoux.nogues@notaires.fr

**SELARL Denis COUZIGOU,
Pierre LE CAGNEC,
Mathilde TERSIGUEL
et Barbara LE DORZE-SARR**

17 rue Blanqui - BP 316

Tél. 02 97 87 70 00 - Fax 02 97 64 23 44

negociation.rueblanqui@notaires.fr

**SELARL LAW-RIANT -
Mes BERGOUGNOUX,
BOUCHER, PANSART-
CHAPELIN et GUENNEC**

25 place Jules Ferry - BP 637

Tél. 02 97 21 32 31 - Fax 02 97 21 93 69

negociation.56018@notaires.fr

MALESTROIT (56140)

SELARL Christian LAROZE

1 Route de Vannes - BP 18

Tél. 02 97 72 20 01 - Fax 02 97 75 10 36

nego.sclaroz@notaires.fr

MAURON (56430)

Me Dominique BINARD

4 rue Ville en Bois

Tél. 02 97 22 60 06 - Fax 02 97 22 69 79

dominique.binard@notaires.fr

PLOEMEUR (56270)

**SCP Anne-Yvonne SYNVET,
Jean-Philippe REDO
et Solenn LE QUAY**

3 place Marcel Dassault - BP 65

Tél. 02 97 86 32 17 - Fax 02 97 86 02 78

vr.nego@notaires.fr

PLOERMEL (56800)

**SCP Jean-Claude BINARD
et Augustin GRAND**

28 Boulevard Foch - BP 539

Tél. 02 97 74 05 38 - Fax 02 97 74 15 02

nego.scpbinard-grand@notaires.fr

PLOUAY (56240)

SCP Emmanuelle JEGO-HUGUET

Résidence Cadoudal - BP 7

Tél. 02 97 33 31 48 - Fax 02 97 33 15 98

scphuguet@notaires.fr

PLUMELEC (56420)

**SELARL Marine
DRÉAN-GUIGNARD**

17 place de l'Eglise - BP 17

Tél. 02 97 42 24 14 - Fax 02 97 42 20 93

office.drean-guignard@notaires.fr

PLUVIGNER (56330)

**SCP Norbert LE PORT
et Alexis MEUNIER**

4 rue de la Gare - BP 1

Tél. 02 97 50 97 97 - Fax 02 97 24 72 79

scp.leport.meunier@notaires.fr

PONTIVY (56300)

SELARL François CHAPEL

29 rue de Rivoli - BP 57

Tél. 02 97 25 31 50 - Fax 02 97 27 98 23

negociation.56061@notaires.fr

**SCP Arnaud de RENEVILLE
et Laurent GUILLOU**

61 rue nationale - BP 155

Tél. 02 97 25 41 55 - Fax 02 97 25 89 97

scp.arlg.nego@notaires.fr

**SELARL Eric LE FALHER
et Stéphane PENGAM**

89 rue Nationale - BP 73

Tél. 02 97 25 05 33 - Fax 02 97 25 04 58

eric.lefalher@notaires.fr

PORT LOUIS (56290)

SELARL AUBREE et associés

52 bis Grande rue

Tél. 02 97 82 46 10 - Fax 02 97 82 55 22

aubree.port-louis@notaires.fr

**OFFICE NOTARIAL
DU SOLEIL D'ORIENT**

29 Avenue de Kerbel - BP 10

Tél. 02 97 82 46 04 - Fax 02 97 82 44 58

soleildorient@notaires.fr

QUESTEMBERT (56230)

**SELARL Jean-Christophe
CABA et Aude
MORTEVEILLE-FLEURY**

3 rue Lebrun-Mallard - BP 53

Tél. 02 97 26 10 06 - Fax 02 97 26 53 41

officequestembert.56013@notaires.fr

QUEVEN (56530)

**Me Nolwenn
HENAFF-TATIBOUËT**

53 Rue Jean Jaurès - BP 20018

Tél. 02 97 37 57 57 - Fax 02 97 12 76 81

nolwenn.henaff@notaires.fr

ROHAN (56580)

SELARL Claire KORTEBY

26 rue du Pont d'Oust

Tél. 02 97 51 50 14 - Fax 02 97 51 52 39

claire.korteb@notaires.fr

SARZEAU (56370)

**SELARL Marc DUPUY, Laurence
DUPUY, Jérôme DAVOST
et Julien FOURMAUX**

27 avenue Raymond Marcellin - BP 7

Tél. 02 97 41 85 26 - Fax 02 97 41 96 93

negociation.56016@notaires.fr

SERENT (56460)

Me Paul LE BIHAN-LAVIGNAC

rue Vautelin et Mariani - BP 15

Tél. 02 97 75 94 57 - Fax 02 97 75 96 60

lebihan-lavignacpaul@notaires.fr

THEIX NOYAL (56450)

**SELARL Nicolas
LE CORGUILLÉ
et Emmanuel MOURA**

21 avenue Raymond Marcellin - BP 60040

Tél. 02 97 43 87 22 - Fax 02 97 43 13 97

nicolas.lecorguille@notaires.fr

VANNES (56000)

**SARL NOTAIRES
DU NUMERO 1**

1 Place Nazareth - CS 62239

Tél. 02 97 47 42 78 - Fax 02 97 47 57 50

francoise.letourmel.56001@notaires.fr

Me Emmanuel BENEAT

8 place de la République - CP 93901

Tél. 02 97 47 20 28 - Fax 02 97 42 67 96

emmanuel.beneat@notaires.fr

**SCP Renaud BERNARD,
Jean-Mériadec HENAFF,
Elodie MORVAN
et Marie MEHEUST**

75 bis Avenue de la Marne

Tél. 02 97 47 38 88 - Fax 02 97 47 06 37

henaff.bernard@notaires.fr

**SCP Dominique BOUTEILLER,
Xavier CHABRAN,
Pierre-Yves BOUTIN
et Grégoire LEVESQUE**

24 rue des Chanoines - BP 90147

Tél. 02 97 47 30 75 - Fax 02 97 47 57 13

bcb@notaires.fr

**SCP Hervé OFFREDO, Jean-
Dominique ROCHE, Charles-Albert
GRANDJEAN et Régis LE PORT**

5 place de la Libération

Tél. 02 97 01 58 58 - Fax 02 97 01 58 86

BIENS IMMOBILIERS À VENDRE

Retrouvez l'intégralité
des annonces sur

immo not

SÉLECTION D'ANNONCES IMMOBILIÈRES DE NOTAIRES

Pays de Lorient



CAUDAN 229 168 €
220 000 € + honoraires de négociation : 9 168 €
soit 4,17 % charge acquéreur
BOURG - PROCHE toutes commodités - Maison comprenant entrée, séjour-salon, cuisine aménagée et équipée, wc, garage attenant - Etage : 4 chambres - salle d'eau-wc, grenier aménageable RÉF 56081-733

SELARL LAW-RIANT -
Mes BERGOUGNOUX, BOUCHER,
PANSART-CHAPELIN et GUENNEC
02 97 84 82 26
nathalie.blancher@notaires.fr



CLEGUER 146 480 €
140 000 € + honoraires de négociation : 6 480 €
soit 4,63 % charge acquéreur
Maison à usage d'habitation de 1981 de 51 m² habitable, couverte d'ardoises comprenant : - au rez-de-chaussée : séjour-cuisine (27 m²), deux chambres, salle d'eau avec WC, - à l'étage : grenier aménageable (32 m²). chauffage électrique taxe foncière : 445 € RÉF 56082-1016 **F**

SCP SYNVE, REDO et LE QUAY
02 97 86 16 40 ou 06 42 55 96 57
vr.nego@notaires.fr



CLEGUER 240 332 €
232 000 € + honoraires de négociation : 8 332 €
soit 3,59 % charge acquéreur
Maison de plain-pied d'env 117 m² composée : entrée, dressing, 3 chambres, salle de bain, wc, cuisine aménagée et équipée, salon-séjour. Studio indépendant. Le tout sur env. 860 m² de terrain RÉF 56079-900 **D**

SELARL COUZIGOU, LE CAGNEC,
TERSIGUEL et LE DORZE-SARR
06 30 69 10 13 ou 02 97 87 70 00
anne.saillot.56079@notaires.fr



CLEGUER 446 920 €
430 000 € + honoraires de négociation : 16 920 €
soit 3,93 % charge acquéreur
Prestations de qualité et accès rapide à Lanester pour cette maison rénovée de 205 m². Rdc: cuis A/E, séj salon, suite parentale, dressing, sdb, buand, wc. Etage: 3 ch dont 1 avec dressing et une autre avec sde, terrasse, wc, salle de jeu, sde, wc. Gge. L'ensemble sur env. 1000 m² de terrain. RÉF 2563 **D**

SELARL BOUTET et LE NÉZET
02 97 65 20 24
gerald.etudeboutet@notaires.fr



GESTEL 478 000 €
460 000 € + honoraires de négociation : 18 000 €
soit 3,91 % charge acquéreur
BOURG - Maison de 2009 compr: Rdc: Cuis A/E ouverte sur sàm et séj salon avec chem insert, arr cuis, 3 ch dont 1 suite parentale avec sde et dressing, sdb, wc, sde, wc, buand. Etage: Mezz, bureau, sde, wc. Cuis d'été. Dble gge. Hangar, atelier, cabanon jardin. Ensemble sur 1801 m² terrain. RÉF 2568 **C**

SELARL BOUTET et LE NÉZET
02 97 65 20 24
gerald.etudeboutet@notaires.fr



GUIDEL 146 540 €
140 000 € + honoraires de négociation : 6 540 €
soit 4,67 % charge acquéreur
Plein centre, appartement en très bon état situé au 1er étage d'un petit collectif sans ascenseur. Il comprend une pièce de vie avec espace cuisine, deux chambres, salle de bains, w-c séparé. DPE vierge. RÉF PLA010

SCP JEGO-HUGUET
02 97 33 08 20
scphuguet.nego@notaires.fr



GUIDEL 219 000 €
210 000 € + honoraires de négociation : 9 000 €
soit 4,29 % charge acquéreur
Maison 1984 de 86 m² habitable sur terrain clos de 550 m² compr: Rdc: Séjour-salon, cuisine aménagée, wc av lavabo, 1 chambre av placard, garage accolé av buanderie. Etage : dégagement avec placard, 2 chambres, salle de bains avec wc, - au grenier non aménageable taxe foncière : 163 € RÉF 56082-1019 **D**

SCP SYNVE, REDO et LE QUAY
02 97 86 16 40 ou 06 42 55 96 57
vr.nego@notaires.fr



GUIDEL 289 772 €
280 000 € + honoraires de négociation : 9 772 €
soit 3,49 % charge acquéreur
Maison des années 60 d'env 160 m². Au rdc: Entrée, wc, cuisine, séjour, chambre. A l'étage: 5 chambres, salle de bain, wc. Garage, cave. Le tout sur env 600 m² de terrain. Prévoir travaux RÉF 56079-919 **E**

SELARL COUZIGOU, LE CAGNEC,
TERSIGUEL et LE DORZE-SARR
06 30 69 10 13 ou 02 97 87 70 00
anne.saillot.56079@notaires.fr



GUIDEL 332 648 €
320 000 € + honoraires de négociation : 12 648 €
soit 3,95 % charge acquéreur
Au calme, beaux volumes, maison, compr: Entrée, gd séj av chem, sal, cuis aménagée av coin repas, wc, buand. Etage: 4 ch, sdd, wc, gge dble. Abri. Terrain clos de 946m². Travaux récents: chaudière, sdd, chauffe eau et traitement de la charpente. RÉF 56081-730 **D**

SELARL LAW-RIANT - Mes BERGOUGNOUX,
BOUCHER, PANSART-CHAPELIN
et GUENNEC - **02 97 21 05 66**
negociation.56018@notaires.fr

Envie de valoriser votre location avec un label reconnu ?

Rejoignez-nous !

Toute une équipe qui partage votre envie de réussir...

Contactez nos conseillers
au **02 97 24 34 50** ou
contact56@mygitesbreizh.com

Annonces immobilières



GUIDEL 481 120 €
460 000 € + honoraires de négociation : 21 120 €
soit 4,59 % charge acquéreur
Proche des commodités, édifiée sur une parcelle de 870 m², maison lumineuse de 182m², elle vous offre une pce de vie de 75 m², cuis aménagée équipée. ch et sde, wc au rdc. Etage : 2 ch, bureau. Une sdb, wc. Dernier étage (poss d'une pte ch avec bureau). Cabanon, terrasse. Chauff gaz de ville. RÉF 56029-803 **B**

SCP FISCHER et PEGOURIER-FISCHER - 02 97 36 22 77
fischer-pegourier@notaires.fr



HENNEBONT 231 432 €
222 000 € + honoraires de négociation : 9 432 €
soit 4,25 % charge acquéreur
Au dernier étage d'une résidence récente (2019) av asc, calme et sécurisée, appt lumineux de type 3 av terrasse. 2 ch, sal/ séj lumineux av cuis ouverte aménagée/équipée, accès gd balcon, sde av douche italienne. Gge en ssol. Constr de qualité. AUCUN TRAVAUX A PREVOIR. RÉF 56028-1603 **B**

SELARL LE GLEUT, COMPAROT, COULOUARN et GENEVISSE-HÉNAFF - 02 97 36 20 13
negociation.56028@notaires.fr



HENNEBONT 187 920 €
180 000 € + honoraires de négociation : 7 920 €
soit 4,40 % charge acquéreur
Proximité centre/écoles/commerces/transports, charmante maison années 30 non mitoyenne, sur un joli terrain arboré 1000 m². Au rdc (surélevé) : sal/ séj, cuis, dégagt, sde, une ch. 2 belles ch à l'étage. Grenier, cave sous la maison. Chaudière au gaz de ville. Travaux à prévoir. DPE vierge. RÉF 56028-1629

SELARL LE GLEUT, COMPAROT, COULOUARN et GENEVISSE-HÉNAFF - 02 97 36 20 13
negociation.56028@notaires.fr



HENNEBONT 220 620 €
210 000 € + honoraires de négociation : 10 620 €
soit 5,06 % charge acquéreur
Proche des écoles et commodités, maison 2003, édifiée sur un terrain de 533 m², elle comprend, une pièce de vie, une cuisine aménagée-équipée, chambre et salle d'eau, WC. A l'étage, deux chambres et salle de bains WC. Garage, terrasse. RÉF 56029-809 **D**

SCP FISCHER et PEGOURIER-FISCHER - 02 97 36 22 77
fischer-pegourier@notaires.fr



HENNEBONT 312 240 €
300 000 € + honoraires de négociation : 12 240 €
soit 4,08 % charge acquéreur
Proche du centre ville. Maison indépendante style néo bretonne de 167m², très bien entretenue, rdc : séj salon, cuis séparée AM/AQ, gde ch, ling, SDD, wc. Etage : agréable espace jeux ou bureau, 3 ch, SDD, wc. Envir calme, joli jardin clos, gge avec grenier et ssol servant de cave. RÉF 56040-429 **C**

Me L. MOORTGAT
02 97 65 77 05
laurent.moortgat@notaires.fr



INZINZAC LOCHRIST 189 360 €
180 000 € + honoraires de négociation : 9 360 €
soit 5,20 % charge acquéreur
Maison en pierre, édifiée sur un terrain d'environ 400m², elle comprend, une entrée, une lingerie, trois chambres, deux salles d'eau. A l'étage, deux chambres, une salle d'eau, dégagement. RÉF 56029-811

SCP FISCHER et PEGOURIER-FISCHER - 02 97 36 22 77
fischer-pegourier@notaires.fr



INZINZAC LOCHRIST 293 560 €
280 000 € + honoraires de négociation : 13 560 €
soit 4,84 % charge acquéreur
Maison en pierre, édifiée sur un terrain d'environ 850m², elle comprend, entrée, cuisine aménagée équipée, deux chambres, 3wc, 2 salles-d'eau. A l'étage trois chambres et salle-d'eau. WC. Jardin de 850 environ. Gaz de ville +solaire. RÉF 56029-810

SCP FISCHER et PEGOURIER-FISCHER - 02 97 36 22 77
fischer-pegourier@notaires.fr



KERVIGNAC 231 040 €
220 000 € + honoraires de négociation : 11 040 €
soit 5,02 % charge acquéreur
Secteur au calme, jolie maison non mitoyenne, entretenue, lumineuse de 2018, comprend une pce de vie traversante donnant sur une cuis ouverte aménagée équipée, ch sde dressing, wc. A l'étage, mezz (espace bureau), 2 ch et sdb wc. gge. Jardin clos d'env 370m². RÉF 56029-814

SCP FISCHER et PEGOURIER-FISCHER - 02 97 36 22 77
fischer-pegourier@notaires.fr



KERVIGNAC 332 960 €
320 000 € + honoraires de négociation : 12 960 €
soit 4,05 % charge acquéreur
A 15 min de LORIENT, idéalement placée dans hameau proche des plages et axes, maison en pierres, rdc : séj, salon, cuis avec coin repas, sdd et bains, wc, buand. Etage : 4 ch, wc, grenier. Dépend à rénover et autre dépend à usage de gge. Jardin arboré et paysagé de 1934m². Prévoir travaux. RÉF 56040-425 **C**

Me L. MOORTGAT
02 97 65 77 05
laurent.moortgat@notaires.fr



KERVIGNAC 799 160 €
770 000 € + honoraires de négociation : 29 160 €
soit 3,79 % charge acquéreur
Proche de la mer (10 min de PORT LOUIS) et la ville, 6 km env de LORIENT. Propriété contemp de 2011. Hab ppale indép : pce à vivre avec chem, salle, 2ème pce à vivre avec cuis, buand, arr cuis, ch avec sdd. Etage : 5 ch, 4 sdd, grenier. 2 gites T3 (tt confort). Le tt sur parcelle d'env 3150 m² avec piscine chauffée. Renseignements au 06.72.66.19.85. RÉF 56040-341 **B**

Me L. MOORTGAT - 02 97 65 77 05
laurent.moortgat@notaires.fr



LANESTER 120 580 €
115 000 € + honoraires de négociation : 5 580 €
soit 4,85 % charge acquéreur
Appartement en copropriété de type 4 au 2ème étage sans ascenseur, comprenant : -Entrée, cuisine, cellier, séjour salon, dégagement avec placard, wc, salle de bains, deux chambres, pièce/rangement. Une cave, un garage. / REF 345N Possibilité acquisition en plus d'un parking. RÉF 56064-975 **D**

SCP RAISON et MACÉ
02 97 39 16 78 ou 02 97 39 16 78
nego.raison.mace@notaires.fr



LANESTER 203 298 €
195 000 € + honoraires de négociation : 8 298 €
soit 4,23 % charge acquéreur
Proche des commodités, dans impasse, maison entretenue, mitoyenne d'un côté par le gge, compr : Entrée av placds, cuis aménagée, sal séj, wc. Etage : 4 ch, sdb. Grand garage. Terrain clos. Chauffage au gaz. Surface indicative non garantie de 103 m² mentionnée sur le DPE. RÉF 56081-722 **D**

SELARL LAW-RIANT - Mes BERGOUNOUX, BOUCHER, PANSART-CHAPELIN et GUENNEC - 02 97 21 05 66
negociation.56018@notaires.fr



LANESTER 258 872 €
250 000 € + honoraires de négociation : 8 872 €
soit 3,55 % charge acquéreur
Uniquement à l'Etude, maison traditionnelle 1996 surface au sol 97 m², terrain clos et arboré de 500 m² env. Belle pièce à vivre lumineuse donnant sur terrasse sud. 3 chambres dont une au RDC + salle d'eau. Grand garage attenant. chauffage gaz. Beau produit qualité à visiter rapidement. RÉF 56083-799 **C**

SCP RABASTE, LE BELLER et PARCHEMINER - 02 97 76 99 52
frank.leguennec.56083@notaires.fr



LANESTER 286 082 €
275 000 € + honoraires de négociation : 11 082 €
soit 4,03 % charge acquéreur
Proche BLAVET. Maison contemp avec vie de pied avec ssol complet. Terrain paysager d'env 700 m², séj salon très lumineux, cuis A/E, ch avec sde privative. Etage : 2 ch, sdb, wc, buand, atelier, place de pkg, gge surface indicative garantie de 118 m² telle que mentionnée sur le DPE. RÉF 56081-738 **C**

SELARL LAW-RIANT - Mes BERGOUNOUX, BOUCHER, PANSART-CHAPELIN et GUENNEC - 02 97 84 82 26
nathalie.blancher@notaires.fr



LANESTER 312 240 €
300 000 € + honoraires de négociation : 12 240 €
soit 4,08 % charge acquéreur
Quartier calme, proximité écoles/transports/commerces, maison pierres, jardin clos, et dépend. Au rdc surélevé : salon/ séj lumineux, cuis. 3 ch au 1er étage. 1 ch et grenier au 2ème étage. S-sol aménagé en salon et bureau. Gge, dépend en fond jardin clos. Travaux à prévoir. DPE vierge. RÉF 56028-1635

SELARL LE GLEUT, COMPAROT, COULOUARN et GENEVISSE-HÉNAFF - 02 97 36 20 13
negociation.56028@notaires.fr



LANESTER 567 872 €
550 000 € + honoraires de négociation : 17 872 €
soit 3,25 % charge acquéreur
Au calme et proche de tout, vaste longue rénovation avec belle pièce à vivre et poêle de masse, 4 chambres dont une suite parentale au RDC. Grande dépendance attenante à rénover. L'ensemble sur terrain arboré de 3.356 m² constructible. Nombreuses possibilités et belle affaire de qualité. RÉF 56083-777 **F**

SCP RABASTE, LE BELLER et PARCHEMINER - 02 97 76 99 52
frank.leguennec.56083@notaires.fr



LANGUIDIC 239 720 €
230 000 € + honoraires de négociation : 9 720 €
soit 4,23 % charge acquéreur
Maison plain pied de 2011 compr : un hall d'entrée, cuisine aménagée et équipée ouverte sur séjour salon (pos poêle), 3 chambres, salle de bains (douche et baignoire), wc, rangement, cellier. Grenier aménageable. Cabanon de jardin. L'ensemble sur 329 m² de terrain. RÉF 2569 **D**

SELARL BOUTET et LE NÉZET
02 97 65 20 24
gerald.etudeboutet@notaires.fr



LANGUIDIC 270 800 €
260 000 € + honoraires de négociation : 10 800 €
soit 4,15 % charge acquéreur
Maison régionale de type 8 compr au rdc : un hall d'entrée, une cuis aménagée et équipée, un séj salon avec poêle, une véranda, une ch, une sde, wc. A l'étage : 3 ch, une sdb et wc, un grenier. Un sous sol total. Un cabanon, un abri bois. L'ensemble sur 1000 m² de terrain. RÉF 2561 **D**

SELARL BOUTET et LE NÉZET
02 97 65 20 24
gerald.etudeboutet@notaires.fr



LANGUIDIC 467 640 €
450 000 € + honoraires de négociation : 17 640 €
soit 3,92 % charge acquéreur
Proche Hennebont prestations de qualité, maison 2019 compr : Rdc : Hall entrée, cuis A/E ouverte sur séj salon av un poêle de masse, 1 ch avec sde priv, wc, cellier. Etage : une mezz, 2 ch, sdb, wc. Grenier au-dessus. Gge. Alarme, puits artésien, cabanon, abri bois. Ensemble sur 1231 m² de terrain. RÉF 2567 **A**

SELARL BOUTET et LE NÉZET
02 97 65 20 24
gerald.etudeboutet@notaires.fr



LANVAUDAN 387 340 €
370 000 € + honoraires de négociation : 17 340 €
soit 4,69 % charge acquéreur
Nichée au coeur de la forêt, 3200 m² de terrain jolie maison atypique lumineuse de 186m² matériaux de qualité : pce de vie de 35m² avec chem, cuis aménagée. ch et salle de d'eau. wc ling. A l'étage, 2 ch et sdb plus une douche, wc, dressing. Au dernier étage, 2 gdes ch. RÉF 56029-808 **C**

SCP FISCHER et PEGOURIER-FISCHER - 02 97 36 22 77
fischer-pegourier@notaires.fr

Annonces immobilières



LARMOR PLAGE 516 842 €
498 000 € + honoraires de négociation : 18 842 €
soit 3,78 % charge acquéreur
Jolie maison de caractère entièrement
renovée, joli parc. Rdc: pce de vie de
50 m² ouverte sur belle terrasse bien
exposée. Aux étages: 5 ch dt 1 av sde
d'un bureau, 2e étage sde. Terrain
clos et arboré. Surface indicative non
garantie de 135 m² telle que mention-
née sur le DPE. RÉF 56081-674 **C**

SELARL LAW-RIANT - Mes BERGOUIGNOUX,
BOUCHER, PANSART-CHAPELIN
et GUENNEC - **02 97 84 82 26**
nathalie.blancher@notaires.fr



LARMOR PLAGE 570 652 €
550 000 € + honoraires de négociation : 20 652 €
soit 3,75 % charge acquéreur
Maison ssol complet comprenant
entrée, grd séjour-salon av cheminée
av accès terrasse, sal, cuis aména-
gée et équipée donnant sur terrasse,
chambre, sdb, wc. A l'étage: dégagé-
ment av mezzanine, trois chambres,
petite lingerie avec rangement, wc,
salle de bains. RÉF 56081-734 **E**

SELARL LAW-RIANT - Mes BERGOUIGNOUX,
BOUCHER, PANSART-CHAPELIN
et GUENNEC - **02 97 84 82 26**
nathalie.blancher@notaires.fr



LOCMIQUELIC 291 200 €
280 000 € + honoraires de négociation : 11 200 €
soit 4 % charge acquéreur
CENTRE - Maison sur jardin (200m²)
pte vue mer (Port Louis, Groix). Type
T5 env 100m² hab, comp: rdc: entrée
avec placard, séj / salon, cuis, cellier
buanderie/chaufferie, sde, wc. 1er
étage: dégag't avec placard, 3 ch. 2è
sous combles: ch, grenier. chauff gaz
de ville, gge, véranda. RÉF 1665 **E**

SELARL AUBREE et associés
06 95 27 55 14
aubree.port-louis@notaires.fr



LORIENT 84 296 €
80 000 € + honoraires de négociation : 4 296 €
soit 5,37 % charge acquéreur
CENTRE - Halles de Merville. Ds rési-
dence pour séniors, APPT de 52m²,
composé d'une entrée av placards, cuis
aménagée, séj donnant sur terrasse et
balcon. Charges de copropriété d'envi-
ron 500 € par mois (charges de service
accueil, charges communes générales,
fonds travaux). RÉF 56081-708 **C**

SELARL LAW-RIANT - Mes BERGOUIGNOUX,
BOUCHER, PANSART-CHAPELIN
et GUENNEC - **02 97 84 82 26**
nathalie.blancher@notaires.fr

FONCIER AMÉNAGEMENT

VENTE DE TERRAINS À BÂTIR

ÉTUDIE et ACHÈTE
toutes surfaces
de **TERRAINS**

Contactez-nous !

51 A chemin de la Brosse
49130 LES PONTS DE CÉ

✉ contact@foncier-amenagement.fr
www.foncier-amenagement.fr

02 41 44 91 47



LORIENT 146 384 €
140 000 € + honoraires de négociation : 6 384 €
soit 4,56 % charge acquéreur
CENTRE - Au 1er étage, un
APPARTEMENT de 4 pièces princi-
pales, comprenant : Entrée, dégá-
gement, salle de séjour, 2 chambres,
cuisine équipée et aménagée,
salle de bains. wc. cave et séchoir.
RÉF 56081-737 **D**

SELARL LAW-RIANT - Mes
BERGOUIGNOUX, BOUCHER, PAN-
SART-CHAPELIN et GUENNEC
02 97 84 82 26
nathalie.blancher@notaires.fr



LORIENT 208 472 €
200 000 € + honoraires de négociation : 8 472 €
soit 4,24 % charge acquéreur
CENTRE - CHAIGNEAU - PROCHE
COMMUNITES ET GARE
RESIDENCE RECENTE - App't
aveasenseur comprenant entrée av
placard, séj cuis donnant sur balcon,
bureau av placds, dégagement av pla-
cards intégrant le ballon d'eau chaude,
2 ch, sdb, WC, gge RÉF 56081-717

SELARL LAW-RIANT - Mes BERGOUIGNOUX,
BOUCHER, PANSART-CHAPELIN
et GUENNEC - **02 97 84 82 26**
nathalie.blancher@notaires.fr



LORIENT 266 656 €
256 000 € + honoraires de négociation : 10 656 €
soit 4,16 % charge acquéreur
MERVILLE - Rue calme, rdc surélevé,
résidence calme, sécurisée, faibles
charges (syndic bénévole). App type 5
lumineux, comp: Entrée, cuisine amé-
nagée av arrière cuis, grd salon/séj,
3 ch, salle d'eau, WC. Cave en sous,
DOUBLE GGE. Travaux de moderni-
sation à prévoir. RÉF 56028-1642 **E**

SELARL LE GLEUT, COMPAROT,
COULOARN et GENEVISSE-
HÉNAFF - **02 97 36 20 13**
negociation.56028@notaires.fr



LORIENT 609 072 €
590 000 € + honoraires de négociation : 19 072 €
soit 3,23 % charge acquéreur
CENTRE - appt au 5è et DERNIER
ETAGE AV asc, résidence STANDING
et sécurisée: Vaste entrée, cuis AE ouv
sur séj salon accès sur TERRASSE, 3
ch dont 1 avec sde priv et wc, sde, wc,
buaud. 2 GARAGES. Chauff. gaz ind.
Charges: 187 €/mois. TF: 2 256 € 33
LOTS RÉF 56079-922 **B**

SELARL COUZIGOU, LE CAGNEC,
TERSIGUEL et LE DORZE-SARR
02 97 87 70 00 ou 06 08 57 31 80
negociation.rueblanqui@notaires.fr



LORIENT 270 560 €
260 000 € + honoraires de négociation : 10 560 €
soit 4,06 % charge acquéreur
MERVILLE - Les halles, le centre ville à
pied, maison mitoyenne, comp: Cuisine,
salon séjour (27m²), bureau (8m²), sdd,
wc. Etage, palier, 3 chambres, une petite
pièce (possibilité sdd). Garage, Extérieur
à aménager en terrasse (15m² environ).
Surface indicative non garantie de 99
m². RÉF 56081-696 **D**

SELARL LAW-RIANT - Mes BERGOUIGNOUX,
BOUCHER, PANSART-CHAPELIN
et GUENNEC - **02 97 21 05 66**
negociation.56018@notaires.fr



LORIENT 464 872 €
450 000 € + honoraires de négociation : 14 872 €
soit 3,30 % charge acquéreur
Secteur agréable et recherche spaci-
euse maison des années 20 de
type 7 avec 5 chambres . belle pièce
à vivre lumineuse donnant sur ter-
rasse et jardin sud . Prévoir travaux
de finitions . Garage . Dépendance à
rénover . L'ensemble sur terrain clos
de 337 m² . RÉF 56083-786 **C**

SCP RABASTE, LE BELLER
et PARCHEMINER
02 97 76 99 52
franck.leguennec.56083@notaires.fr



LORIENT 726 640 €
700 000 € + honoraires de négociation : 26 640 €
soit 3,81 % charge acquéreur
LE MANIO - Propriété comp: S sol: 2
caves, chaufferie, local tech. rdc: séj
salon av insert et biblio, cuis am
équipée, suite parent, sdb, 1 ch av sde
priv, bureau, gge av grenier. 1er niv:
Séj salon, 3 ch, cuis, sde, sdb. Remise
pierre. Pompe chaleur. Abri jardin.
Piscine couverte. RÉF 56082-1017 **B**

SCP SYNVEY, REDO et LE QUAY
02 97 86 16 40 ou 06 42 55 96 57
vr.nego@notaires.fr



MERLEVEZ 301 600 €
290 000 € + honoraires de négociation : 11 600 €
soit 4 % charge acquéreur
Maison de ppiéd sur 5000m² de
terrain partiellement boisé avec
ssol total. 95 m² habitables compo-
sés: entrée, séjour / salon, cuisine,
dégagement, WC, salle de bains,
chambre/bureau, 2 chambres. Sous
sol comprenant: double garage, cave
à vin, buanderie et bureau. Chauffage
électrique. RÉF 1639 **E**

SELARL AUBREE et associés
06 95 27 55 14
aubree.port-louis@notaires.fr



NOSTANG 219 000 €
210 000 € + honoraires de négociation : 9 000 €
soit 4,29 % charge acquéreur
Maison mitoyenne d'env. 120 m², réno-
vée en 2015, rdc: salon-séj avec poêle
à granulés, cuis aménagée et équipée,
dégagement, WC, salle d'eau. Etage :
couloir, 4 chambres dont une avec gre-
nier, salle de bains avec WC, débarras.
Grenier au-dessus. Jardin clos, garage.
RÉF 56087-174 **E**

Me N. HENAFF-TATIBOUËT
02 97 37 57 69
negociation.56087@notaires.fr

À SAISIR !

101.9 LORIENT

J'AI ME RADIO

Radio locale, pleine de charme
et proche de vous.
Programmation musicale avec
vue sur les années 80 jusqu'aux
tubes du moment.
Animateurs équipés pour vous
offrir chaque jour de nombreux
cadeaux.
COUP DE COEUR assuré !

► Localisation FM : 101.9
Internet : www.jaimeradio.fr

**La radio locale N°1
de Lorient Bretagne Sud !**

Annonces immobilières



NOSTANG 581 600 €
560 000 € + honoraires de négociation : 21 600 €
soit 3,86 % charge acquéreur
Ds un hameau Très Belle Propriété en pierres sous ardoises sur 54 407 m² de terrain. Rdc: cuis aménagée, séj/salon av chem, 2 sdb, wc, ch, buand chauffée. Ecurie attenante avec 2 box. Etage: Grenier, 4 ch, sde, wc. 2e étage: grenier. Dépend à usage de gge avec grenier au-dessus. RÉF 56023-1072 **D**
SCP HADDAD, RAULT, DUFFO-LE STRAT et DUGOR - **02 97 24 00 13**
negociation.56023@notaires.fr



PLOEMEUR 384 760 €
370 000 € + honoraires de négociation : 14 760 €
soit 3,99 % charge acquéreur
CENTRE - Maison couverte d'ardoises de 122 m² hab, terrain de 748 m² compr: Rdc : WC, séjour-salon av cheminée et insert, cuisine aménagée, buanderie, garage accolé (porte motorisée). Etage : 4 ch, salle d'eau, WC Chauffage au gaz ville(chaudière : 2014) Jardin. Taxe foncière : 1360 €
RÉF 56082-1021 **C**
SCP SYNNET, REDO et LE QUAY
02 97 86 16 40 ou 06 42 55 96 57
vr.nego@notaires.fr



PLOEMEUR 643 760 €
620 000 € + honoraires de négociation : 23 760 €
soit 3,83 % charge acquéreur
PROCHE BOURG - Maison : Rdc : Pièce vie lumineuse ouvert sur cuisine A/E de 63m², cellier, bureau, 1 ch av dressing, sde, WC. Etage : 2 ch, sdb, WC. Garage carrelé 38 m² av porte élect, espace buanderie. Chauffage au sol pompe à chaleur. Jardin paysagé Piscine chauffée. Taxe Foncière : 1160 €
RÉF 56082-1012 **C**
SCP SYNNET, REDO et LE QUAY
02 97 86 16 40 ou 06 42 55 96 57
vr.nego@notaires.fr



PLOEMEUR 1 082 872 €
1 050 000 € + honoraires de négociation : 32 872 €
soit 3,13 % charge acquéreur
A 12 mn A PIEDS DU CENTRE, maison d'architecte de PLAIN -PIED: cuisine A/E ouverte sur séjour-salon, sàm accès sur terrasse et PISCINE chauffée (10 x 4), 5 ch av sde privatives et dressings. Gge double. Belles prestations. Terrain clos de 3055 m². Pompe à chaleur au sol. RÉF 56079-913 **B**
SELARL COUZIGOU, LE CAGNEC, TERSIGUEL et LE DORZE-SARR
02 97 87 70 00 ou 06 08 57 31 80
negociation.rueblanqui@notaires.fr



PLOUHINEC 208 200 €
200 000 € + honoraires de négociation : 8 200 €
soit 4,10 % charge acquéreur
Situé au deuxième et dernier étage d'une résidence, appartement comprenant entrée, salle de bains, wc, deux chambres, cuisine ouverte, salle à manger, salon avec accès à la terrasse, garage, proche du centre de Plouhinec RÉF 56038-415 **C**
OFFICE NOTARIAL DU SOLEIL D'ORIENT
02 97 82 29 37
didier.gueguen.56038@notaires.fr



PLOUHINEC 249 650 €
240 000 € + honoraires de négociation : 9 650 €
soit 4,02 % charge acquéreur
En plein centre de Plouhinec maison des années 30 avec bcp de charme et de potentiel, maison ppal: cuis, arr cuis sde et wc, salon sàm, 4 ch, wc. Grenier aménageable. 2ème partie avec un accès indépendant: atelier, cuis ouverte sur séj, ch, sde et wc, grenier. Cour int de 50 m². RÉF 56038-410



PLOUHINEC 343 320 €
330 000 € + honoraires de négociation : 13 320 €
soit 4,04 % charge acquéreur
BOURG - Commune située proche des plages, commerces à proximité, maison bien entretenue; Jardin sans vis à vis de 717m², gge avec espaces cave, grenier et atelier. Salle salon avec chem, cuis séparée A/E, cellier, ch, wc, sdd. Etage: mezz d'env 20m² (poss ch suppl), 2 ch, sdb et douche, wc. RÉF 56040-434



PLOUHINEC 372 172 €
360 000 € + honoraires de négociation : 12 172 €
soit 3,38 % charge acquéreur
Proche de tout, beau terrain clos de 1.080 m² pour cette maison construite en 1986 sur sous sol. Belle pièce à vivre spacieuse et grande cuisine aménagée attenante. chambre et SDB au RDC. A l'étage 2 belles chambres et un bureau + SDB. chauffage gaz. Beau produit à visiter. RÉF 56083-798 **D**



PONT SCORFF 498 720 €
480 000 € + honoraires de négociation : 18 720 €
soit 3,90 % charge acquéreur
Campagne. Manoir XVI ème rénové, s/terrain 6960 m² compr: 1)1ère partie: Salon séj avec chem, bureau, 4 ch, 2 sdb, douche, wc, buand, chauffage, wc, cuis A/E. Grenie. 2) 2ème partie: piscine chauffée, sauna, jacuzzi, sde av wc, salle jeux. Poss acquérir maison voisine 92 m² av 2 ch. RÉF 56087-169



QUEVEN 151 660 €
145 000 € + honoraires de négociation : 6 660 €
soit 4,59 % charge acquéreur
CENTRE - Dans immeuble de 2016, bel appartement T2 avec balcon comprenant : entrée avec placard, séjour, coin cuisine aménagée et équipée, une chambre, salle d'eau, WC. Garage et emplacement de stationnement. RÉF 56087-161 **B**
Me N. HENAFF-TATIBOUËT
02 97 37 57 69
negociation.56087@notaires.fr



OFFICE NOTARIAL DU SOLEIL D'ORIENT - **02 97 82 29 37**
didier.gueguen.56038@notaires.fr



Me L. MOORTGAT
02 97 65 77 05
laurent.moortgat@notaires.fr



SCP RABASTE, LE BELLER et PARCHEMINER - **02 97 76 99 52**
frank.leguennec.56083@notaires.fr



Me N. HENAFF-TATIBOUËT
02 97 37 57 69
negociation.56087@notaires.fr



QUEVEN 279 472 €
270 000 € + honoraires de négociation : 9 472 €
soit 3,51 % charge acquéreur
CENTRE BOURG - Maison avec jardin paysagé arboré, proximité tous commerces et des établissements d'enseignements, compr: 1 chambre au RDC, cuisine aménagée et équipée ouverte sur salon - séjour, salle de douche, WC, un bureau, 3 chambres à l'étage dont 1 avec dressing. RÉF GC **C**
Me G. CORBEL - **02 97 58 94 20**
gwenn.corbel@notaires.fr

QUEVEN 384 532 €
372 000 € + honoraires de négociation : 12 532 €
soit 3,37 % charge acquéreur
Construction de 2000 pour cette maison de 120 m² habitable sur terrain clos de 765 m² env. Séjour salon lumineux. 4 chambres possibilité 5 dont une au RDC avec SDB privative. Intérieur agréable et soigné. Secteur calme. RÉF 56083-756 **D**
SCP RABASTE, LE BELLER et PARCHEMINER
02 97 76 99 52
frank.leguennec.56083@notaires.fr

QUEVEN 467 172 €
450 000 € + honoraires de négociation : 17 172 €
soit 3,82 % charge acquéreur
Rénovation de qualité, longue mitoyenne, compr: Vaste pce vie av chem, cuis A/E, suite parentale (1ch, dressing, sdb, douche italienne), buand, wc. Etage: Sde, wc, bureau, 4 ch (1 av dressing). pt batiment en pierre. Terrasse. Terrain 1669 m². Surface indicative non garantie de 200 m². RÉF 56081-740 **C**
SELARL LAW-RIANT - Mes BERGOUIGNOUX, BOUCHER, PANSART-CHAPELIN et GUENNEC - **02 97 21 05 66**
negociation.56018@notaires.fr

RIANTEC 255 038 €
245 000 € + honoraires de négociation : 10 038 €
soit 4,10 % charge acquéreur
Proche mer, et commerces, maison non mitoyenne. Rdc surélevé sur cave: cuis aménagée donnant sur véranda, séj salon avec poêle, une ch, des wc. Etage, 2 ch, sdb et douche avec wc, bureau. Gge, terrain clos de 1020 m². Travaux récents. Surf indicative non garantie d'env 104m² RÉF 56081-735 **D**
SELARL LAW-RIANT - Mes BERGOUIGNOUX, BOUCHER, PANSART-CHAPELIN et GUENNEC - **02 97 21 05 66**
negociation.56018@notaires.fr

RIANTEC 301 400 €
290 000 € + honoraires de négociation : 11 400 €
soit 3,93 % charge acquéreur
Maison en plein centre avec poss d'une prof indép compr en rdc: hall d'entrée, wc, bureau, garage et buand. Au 1er: salon séjour de plus de 40m², cuis A/E accès terrasse et jardin expo sud, ch, sdb et wc. Au dessus du séjour: gde ch avec wc et s'd'eau et au 2e étage: 2 ch et s'd'eau. RÉF 56038-373
OFFICE NOTARIAL DU SOLEIL D'ORIENT - **02 97 82 29 37**
didier.gueguen.56038@notaires.fr



RIANTEC 338 000 €
325 000 € + honoraires de négociation : 13 000 €
soit 4 % charge acquéreur
Proche du centre et des commodités, maison T5 (120 m² hab env) sur 1500 m² de terrain constructible, rdc: séj avec chem, salon avec chem, cuis, ch avec chem, sdb, wc. Etage: 2 ch dont une avec dressing, wc, 2 greniers. Chauff au gaz, 2 garages, vérandas, apprentis dans le jardin. RÉF 1652 **E**



RIANTEC 358 300 €
345 000 € + honoraires de négociation : 13 300 €
soit 3,86 % charge acquéreur
CENTRE - Maison d'habitation de bonne construction avec des matériaux de qualités compr: Rdc: Entrée, salon, salle à manger, cuisine, arrière cuisine, chambre, salle d'eau et wc. 1er étage: Dégagement, 3 chambres, salle de bains et wc. Grand garage de 40 m², terrain de 541 m². RÉF 56038-414



RIANTEC 679 000 €
655 000 € + honoraires de négociation : 24 000 €
soit 3,66 % charge acquéreur
Maison 2020 construite av matériaux qualité, compr: Rdc: Gde pce à vivre, cuis ouverte équipée, cellier, bureau, wc, 1 suite parentale av dressing et sde, terrasse priv. Etage: 3 ch, gde sdb, wc. Terrasse plein Sud, gge. Terrain paysager. RÉF 56038-406 **A**



STE HELENE 467 640 €
450 000 € + honoraires de négociation : 17 640 €
soit 3,92 % charge acquéreur
Vue directe sur rivière d'Etel, calme assuré, maison de pied: séj salon plein sud, cuis aménagée, 2 ch, sde, buand. Etage, bureau mezz, et grenier aménageable de 58m² env. Très beau jardin arboré de 2418m². Belles possibilités. A découvrir. Idéale pour les amoureux de la rivière. RÉF 56040-352 **E**

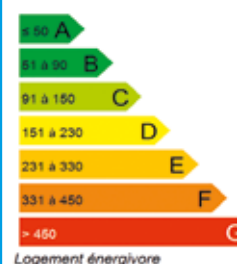
SELARL AUBREE et associés
06 95 27 55 14
aubree.port-louis@notaires.fr

OFFICE NOTARIAL DU SOLEIL D'ORIENT - **02 97 82 29 37**
didier.gueguen.56038@notaires.fr

OFFICE NOTARIAL DU SOLEIL D'ORIENT - **02 97 82 29 37**
didier.gueguen.56038@notaires.fr

Me L. MOORTGAT
02 97 65 77 05
laurent.moortgat@notaires.fr

Les lettres ci-dessous, contenues dans les annonces, indiquent la classe énergie du logement



Annonces immobilières

Pays d'Auray



AURAY 341 000 €
330 000 € + honoraires de négociation : 11 000 €
soit 3,33 % charge acquéreur
Proximité immédiate centre ville, bel appartement type 5 situé au 2ème étage sur 2 av ascenseur, compr: entrée, vaste salon-séjour, cuisine aménagée et équipée séparée, bureau, 3 chambres, salle de bains, second bureau, 2 WC. 3 balcons. Exposition traversante. 2 Boxx fermés, 1 cave. RÉF 56024-538

SELARL SOEUR et MASSON
02 97 24 34 70
g.bertin@notaires.fr



AURAY 322 600 €
310 000 € + honoraires de négociation : 12 600 €
soit 4,06 % charge acquéreur
Au calme, à proximité des commerces et écoles, cette jolie contemporaine de 2004 vous offre une belle pièce de vie avec cuisine E/A, exposée SUD-EST, avec accès sur un petit jardin clos, et 4 chambres à l'étage, 2 salles d'eau. Garage attendant... idéale pour y loger votre famille
RÉF 56080-711 **D**

SCP LE PORT et MEUNIER
02 97 50 97 97
severine.lesne.56080@notaires.fr



AURAY 416 000 €
400 000 € + honoraires de négociation : 16 000 €
soit 4 % charge acquéreur
Maison située au calme, à pied des commerces, compr: Entrée indépendante, salon, salle à manger, cuisine indépendante, 1 chambre au rdc, salle de bains. Etage: 2 chambres, grand grenier. Sous-sol complet avec un studio aménagé. Sur un terrain 530 m² environ. Travaux à prévoir. DPE vierge. RÉF 56024-543

SELARL SOEUR et MASSON
02 97 24 34 70
g.bertin@notaires.fr

FONCIER AMÉNAGEMENT

VENTE DE TERRAINS À BÂTIR

ÉTUDE et ACHÈTE
toutes surfaces
de **TERRAINS**

Contactez-nous !

51 A chemin de la Brosse
49130 LES PONTS DE CÉ

contact@foncier-amenagement.fr
www.foncier-amenagement.fr

02 41 44 91 47



BRECH 260 920 €
250 000 € + honoraires de négociation : 10 920 €
soit 4,37 % charge acquéreur
A proximité de la gare d'Auray, cette maison des années 60 vous offre de belles perspectives. Au calme d'une impasse elle se compose d'une entrée, d'un séjour, d'une cuisine séparée, d'un WC, d'une salle d'eau et de 4 chambres. Sous-sol d'environ 70 m². Terrain d'une surface d'environ 1205 m². RÉF 56024-511

SELARL SOEUR et MASSON
02 97 24 34 70
g.bertin@notaires.fr



CARNAC 152 780 €
145 000 € + honoraires de négociation : 7 780 €
soit 5,37 % charge acquéreur
PROCHE PLAGES - T1 bis - Très bien situé, à 2 pas des plages; au sein d'un quartier très agréable à vivre; appartement 1 pièce, comprenant: entrée avec coin cabine, cuisine aménagée, salle de bains/wc, séjour; terrasse et parking. Copropriété
RÉF 075/1480 **E**

SELARL ARENS, PERON et CARO
02 97 51 20 68
nego.aren@notaires.fr



CARNAC 364 040 €
350 000 € + honoraires de négociation : 14 040 €
soit 4,01 % charge acquéreur
Plages à 3 kms, secteur des mégalithes, Maison en pierres rénovée avec goût donnant sur un terrain clos de 5100 m² compr au rdc: entrée avec dressing /bureau, un séj salon de 55 m² avec chem /cuis ouverte. A l'étage: Palier, 3 ch, sdb /wc. dépend en pierres Terrain 5100 m² env.
RÉF 56023-1075 **D**

SCP HADDAD, RAULT, DUFFO-LE STRAT et DUGOR - **02 97 24 00 13**
negociation.56023@notaires.fr



CARNAC 399 260 €
384 000 € + honoraires de négociation : 15 260 €
soit 3,97 % charge acquéreur
Posée sur une jolie parcelle d'env. 500 m², jolie contemp de 1998, compr: Belle pce de vie avec cuis E/A, suite parentale au rdc. Etage: 3 ch et sdb. Maison, parfaitement entretenue, sera idéale pour y loger votre famille, aussi bien en résidence ppale qu'en maison de villégiature.
RÉF 56080-724 **D**

SCP LE PORT et MEUNIER
02 97 50 97 97
severine.lesne.56080@notaires.fr



CARNAC 602 320 €
580 000 € + honoraires de négociation : 22 320 €
soit 3,85 % charge acquéreur
Située entre le bourg et la plage, cette maison est idéale pour des vacances en famille. Rdc: pce de vie, cuis ouverte, une ch et sdb. 1er étage: cuis pouvant facilement être transformée en ch, 2 ch, sde. Au dernier étage, grenier aménagé en 2 ch et sde. En BE général. Beau jardin. RÉF 56042-327 **E**

SELARL ALLIANCE NOTAIRES DE LA BAIE - **02 97 52 04 07**
negociation.56042@notaires.fr



CARNAC 680 000 €
654 980 € + honoraires de négociation : 25 020 €
soit 3,82 % charge acquéreur
BOURG - EXCLUSIVITE: maison très bien entretenue proche des commerces. Surf utile de 250 m² env : pces de réception, 5 ch dt 1 suite parentale, salle de jeux, sal av chem, cuis. Gge, buand, cellier. Poss d'aménager un apt av entrée indépendante. Terrain clos et arboré de 820 m². RÉF 56041-519 **E**

SELARL ALLIANCE NOTAIRES DE LA BAIE
02 97 52 77 15 ou 06 72 64 14 33
immobilier.56041@notaires.fr



LA TRINITE SUR MER 793 980 €
765 000 € + honoraires de négociation : 28 980 €
soit 3,79 % charge acquéreur
En plein coeur du Bourg, le port et les commerces à pieds: Maison de charme offrant une pce de vie avec chem et cuis équipée ouverte, 3 belles ch avec chacune sa sdb attenante. Jardin de curé entièrement clos de murs de pierres avec maison d'amis. Affaire rare Coup de coeur assuré RÉF 56041-527

SELARL ALLIANCE NOTAIRES DE LA BAIE
02 97 52 77 15 ou 06 72 64 14 33
immobilier.56041@notaires.fr



LA TRINITE SUR MER 1 649 375 €
1 600 000 € + honoraires de négociation : 49 375 €
soit 3,09 % charge acquéreur
Vue et accès direct à la plage, maison très lumineuse offrant : Rdc: belle pièce de vie avec cheminée, cuisine, une chambre, salle d'eau, wc. A l'étage : dégagement, quatre chambres; salle d'eau, wc, grenier. Terrain d'une superficie de 1045m².
RÉF 56001-790 **F**

SARL NOTAIRES DU NUMERO 1
02 97 47 80 93
francoise.letourmel.56001@notaires.fr



LANDEVANT 281 160 €
270 000 € + honoraires de négociation : 11 160 €
soit 4,13 % charge acquéreur
Coup de coeur assuré ! Sur joli jardin arboré, magnifique bâtisse en pierre, rénovée, aux prestations de qualité. 160 m² env. : gde pce de vie avec chem et cuis ouverte E/A, cellier, 4 ch dont une suite parentale au 1er étage, mezzanine/bureau. Annexe de rangt. RÉF 56080-725 **C**

SCP LE PORT et MEUNIER
02 97 50 97 97
severine.lesne.56080@notaires.fr



PLOEMEL 987 712 €
952 000 € + honoraires de négociation : 35 712 €
soit 3,75 % charge acquéreur
Qq km plages de la baie de Quiberon, proche du golf de Ploemel. Au coeur d'un parc arboré. Corps de ferme compr rdc: gd séjour chem, sàm avec cuis ouv et chem, bureau avec chem et mezz et wc. Etage: 3 ch dont 1 avec sdb, sde et wc. Grenier. Garage avec petite cave à vin et carport. RÉF 56042-279 **D**

SELARL ALLIANCE NOTAIRES DE LA BAIE - **02 97 52 04 07**
negociation.56042@notaires.fr



PLOUHARNEL 63 600 €
60 000 € + honoraires de négociation : 3 600 €
soit 6 % charge acquéreur
Dans un lieu-dit à 2 km du bourg, maison en ruines à réhabiliter entièrement sur terrain d'environ 237 m². Bâtisse alimentée en eau, électricité et gaz. Certificat d'urbanisme pré-opérationnel en cours de demande. RÉF 56042-335

SELARL ALLIANCE NOTAIRES DE LA BAIE
02 97 52 04 07
negociation.56042@notaires.fr



PLOUHARNEL 312 240 €
300 000 € + honoraires de négociation : 12 240 €
soit 4,08 % charge acquéreur
Proche commerces, maison à remettre au goût du jour offrant un beau potentiel avec ses 120 m² habitables et son terrain de 1046 m². Belle surface de plain pied et 3 chambres à l'étage. Un grand préau servant de cuisine d'été vient compléter l'ensemble. A découvrir pour une vie à l'année. RÉF 56041-525 **C**

SELARL ALLIANCE NOTAIRES DE LA BAIE
02 97 52 77 15 ou 06 72 64 14 33
immobilier.56041@notaires.fr



PLUMERGAT 187 920 €
180 000 € + honoraires de négociation : 7 920 €
soit 4,40 % charge acquéreur
A proximité des commerces, cette maison des années 80, d'env. 94m² vous offre séj, cuis, et ch au rdc, 3 ch à l'étage. Posée sur un joli jardin arboré d'env. 740m², elle vous permettra de profiter pleinement des plaisirs du plein air. Prévoir travaux de rafraîchissement. Gge DPE vierge. RÉF 56080-706

SCP LE PORT et MEUNIER
02 97 50 97 97
severine.lesne.56080@notaires.fr



PLUMERGAT 289 775 €
280 000 € + honoraires de négociation : 9 775 €
soit 3,49 % charge acquéreur
MÉRIADEC - Maison de 2012 d'une superficie de 106m² compr: un séj salon donnant sur une terrasse, cuis ouverte équipée et aménagée, buand, une ch, sde, wc, gge. A l'étage: dégag, 3 ch, sdb, wc. Terrain d'une superficie de 433m² Pompe à chaleur. RÉF 56001-792

SARL NOTAIRES DU NUMERO 1
02 97 47 80 93
francoise.letourmel.56001@notaires.fr



PLUVIGNER 369 220 €
355 000 € + honoraires de négociation : 14 220 €
soit 4,01 % charge acquéreur
Edifiée sur parcelle arborée d'env. 1200m² avec piscine, constr de 2005 de bel ouvrage, cosse, volumes généreux, la fonctionnalité du contemp, envirt privilégié. 190m² hab. Rdc: belle pce de vie avec cuis ouverte E/A, suite parentale, bureau. Etage: mezz et 4 ch. Ssol complet. RÉF 56080-731 **A**

SCP LE PORT et MEUNIER
02 97 50 97 97
severine.lesne.56080@notaires.fr

Annonces immobilières



QUIBERON 340 212 €
327 000 € + honoraires de négociation : 13 212 €
soit 4,04 % charge acquéreur
En plein centre ville, à 50m grande plage, appartement au dernier étage d'une résidence très bien entretenue, avec ascenseur. En parfait état, il se compose d'une grande pièce de vie avec cuis ouverte sur terrasse exposée sud, deux chambres, salle d'eau et wc. Garage. RÉF 56042-296 **C**

SELARL ALLIANCE NOTAIRES
DE LA BAIE - 02 97 52 04 07
negociation.56042@notaires.fr



QUIBERON 281 160 €
270 000 € + honoraires de négociation : 11 160 €
soit 4,13 % charge acquéreur
En exclusivité. Plein centre, au calme d'une placette, maison en pierre à rénover entièrement. Le jardin clos de 204 m² accueille un ancien lavoir et une dépend à rénover. Beau potentiel pour cette maison avec jardin avec accès commerces à pieds pour des vacances en toute quiétude DPE exempté. RÉF 56041-528

SELARL ALLIANCE NOTAIRES
DE LA BAIE
02 97 52 77 15 ou 06 72 64 14 33
immobilier.56041@notaires.fr



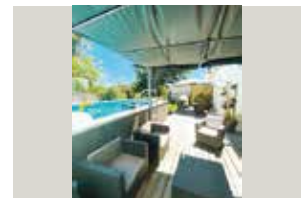
QUIBERON 296 700 €
285 000 € + honoraires de négociation : 11 700 €
soit 4,11 % charge acquéreur
CENTRE - En exclusivité, charmante maison en pierre de 85 m² de surf utile env, au calme, ttes les commodités à pieds et la plage à moins de 500 m. Beau potentiel pour cette maison entretenue. Courette avec abri de jardin. Un bien pour y vivre à l'année ou par des vacances sans contrainte. RÉF 56041-526 **C**

SELARL ALLIANCE NOTAIRES
DE LA BAIE
02 97 52 77 15 ou 06 72 64 14 33
immobilier.56041@notaires.fr



QUIBERON 457 280 €
440 000 € + honoraires de négociation : 17 280 €
soit 3,93 % charge acquéreur
Entre le centre et Port Haliguen, à qq min des plages en vélo, ensemble de 2 maisons au calme. 1ère maison, rdc: salon sàm, cuis, une ch, sde, wc. Etage: 4 ch, sdb, wc. Cave. La 2nde maison, toute en pierres, est à habiter entièrement. Joli jardin exposé sud. Diagnostics en cours
RÉF 56042-329 **E**

SELARL ALLIANCE NOTAIRES
DE LA BAIE - 02 97 52 04 07
negociation.56042@notaires.fr



QUIBERON 466 280 €
445 000 € + honoraires de négociation : 21 280 €
soit 4,78 % charge acquéreur
PROCHE COMMODITÉ ET BAIE
- Néo Bretonne de 5 pces ppales. Rénovée très récemment, rdc: salon/ séj avec poêle à bois et cuis A/E, wc; gge/cellier. Etage: 3 ch, sdb/wc, suite parentale, grenier. Piscine hors sol chauffée. Le tt sur terrain d'une contenance d'env 343m². RÉF 075/1482 **C**

SELARL ARENS, PERON et CARO
02 97 51 20 68
nego.arens@notaires.fr



ST PHILIBERT 312 240 €
300 000 € + honoraires de négociation : 12 240 €
soit 4,08 % charge acquéreur
Emplacement exceptionnel. Vue mer et accès plage. Un appartement T4 en duplex. Lot 56 Cave (lot 37) parking (lot 56) RÉF 56023-1086

SCP HADDAD, RAULT,
DUFFO-LE STRAT et DUGOR
02 97 24 00 13
negociation.56023@notaires.fr



ST PHILIBERT 898 616 €
866 000 € + honoraires de négociation : 32 616 €
soit 3,77 % charge acquéreur
Rare dans le secteur: Belle maison offrant 280 m² env de surface utile et de belles prestations sur un terrain paysager de 1130 m². cuis bien équipée, séj salon avec poêle, 5 ch dont une gde suite parentale au rdc. Piscine int chauffée. Un bien d'exception à découvrir RÉF 56041-501 **C**

SELARL ALLIANCE NOTAIRES
DE LA BAIE
02 97 52 77 15 ou 06 72 64 14 33
immobilier.56041@notaires.fr



ST PIERRE QUIBERON 353 680 €
340 000 € + honoraires de négociation : 13 680 €
soit 4,02 % charge acquéreur
Penthièvre, la plage au bout de la rue! Cette maison construite dans les années 70 est divisée en 5 studios, chacun comprenant une pièce de vie avec coin kitchenette et une salle d'eau avec WC. Idéal investisseurs ou projet familial. RÉF 56042-310 **F**

SELARL ALLIANCE NOTAIRES
DE LA BAIE - 02 97 52 04 07
negociation.56042@notaires.fr



COLPO 286 340 €
275 000 € + honoraires de négociation : 11 340 €
soit 4,12 % charge acquéreur
BOURG - Gde maison familiale de 1977 très soignée, sur 1539m²: séj salon, cuis, ch ou bureau, ch, buand chauffée, sdb (douche et bains), wc, cave. Etage: 4 ch, sdb (douche et bains), wc, grenier. Cave. Gd gge indépendant (pos. camping car) pkg cour goudronnée. Jardin clos. Tout à l'égout. RÉF 56076-758 **D**

Me P. KERRAND
02 97 60 00 99 ou 02 97 60 00 99
nego.kerrand@notaires.fr



ELVEN 292 400 €
280 000 € + honoraires de négociation : 12 400 €
soit 4,43 % charge acquéreur
CENTRE - EXCLUSIVITÉ. Maison refaite à neuf avec accès direct à ttes les commodités. Au niveau 0: pce de vie avec cuis A/E, coin salon, coin séjour, une ch avec sde, wc. Au niveau +1: 2 ch, sdb avec wc. Au niveau 1 ssol intégral (gge, cave, buand chauffée). Jardin. DPE vierge. RÉF 051

VIVIEN & Associés
02 97 53 58 07 ou 02 97 53 31 01
negociation.56008@notaires.fr



ELVEN 299 000 €
286 500 € + honoraires de négociation : 12 500 €
soit 4,36 % charge acquéreur
CENTRE - Belle demeure style maison bourgeoise, sur jardin arboré de 1300m² entièrement constructible. Rdc: pce de vie avec chem, cuis E/A, une ch avec dressing, bureau, sdb. Etage: 3 ch, bureau, sde et wc. Au ssol: cave, gge dble, chaufferie, espaces de rangts. RÉF 056 **E**

VIVIEN & Associés
02 97 53 58 07 ou 02 97 53 31 01
negociation.56008@notaires.fr



ELVEN 365 200 €
350 000 € + honoraires de négociation : 15 200 €
soit 4,34 % charge acquéreur
PLEIN CENTRE - Maison très bien entretenue. Niveau 0: pce de vie avec cuis A/E. Niveau 1: 4 ch, sdb sde et wc. Niveau 2: combles aménageables. Ssol intégral (3 gges, cave, buand chauffée). Jardin. Aucun travaux à prévoir. Idéal pour gde famille et ou activité professionnel. DPE vierge. RÉF 058

VIVIEN & Associés
02 97 53 58 07 ou 02 97 53 31 01
negociation.56008@notaires.fr



GRAND CHAMP 332 960 €
320 000 € + honoraires de négociation : 12 960 €
soit 4,05 % charge acquéreur
A 15 mn de VANNES et à prox des écoles, crèche et commerces, belle maison trad sur 1155 m², rdc: séj et salon avec chem avec accès à une gde terrasse, cuis aménagée, ch, sdb, wc. Etage: 3 ch, sde, wc, dressing. Ssol complet avec buand, cave, salle de jeux et gge. Pkg. Jardin arboré. RÉF 56076-775 **D**

Me P. KERRAND
02 97 60 00 99 ou 02 97 60 00 99
nego.kerrand@notaires.fr



PLUMELEC 247 000 €
237 000 € + honoraires de négociation : 10 000 €
soit 4,22 % charge acquéreur
BOURG - Coup de cœur assuré. Maison caractère ent rénové, comp: entrée, wc, séj salon chem av espace cuis A/E, coin repas av accès véranda. Etage 3 ch, sdb wc. 2eme étage: gde pce, wc. Cave en s-sol. Terrain clos et paysagé de 520 m². gge indépendant. Rare sur le secteur. DPE vierge. RÉF M801

SELARL M. DRÉAN-GUIGNARD
02 97 42 24 14
negociation.56056@notaires.fr



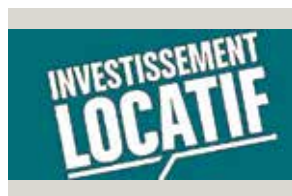
PLUMELEC 292 600 €
280 000 € + honoraires de négociation : 12 600 €
soit 4,50 % charge acquéreur
Au calme d'un hameau longère rénovée avec soin compr entrée sur séj salon accès terrasse, cuis contemp A/E coin repas, ch avec sde privative, wc lave mains, buand. Etage: 3 ch, sdb, wc. Appentis attenant. dépend à usage de remise. Vue sur la campagne, très belle affaire. RÉF Ma06 **C**

SELARL M. DRÉAN-GUIGNARD
02 97 42 24 14
negociation.56056@notaires.fr



SARZEAU 280 800 €
270 000 € + honoraires de négociation : 10 800 €
soit 4 % charge acquéreur
CENTRE - Immeuble offrant de multiples possibilités d'aménagement SH : 190m² Garage. RÉF 56016-367 **D**

SELARL M. DUPUY, L. DUPUY,
DAVOST et FOURMAUX
02 97 41 90 00
negociation.56016@notaires.fr



SARZEAU 305 000 € (honoraires charge vendeur)
INVESTISSEMENT LOCATIF 10 min de SARZEAU Maison F04 (2011) avec garage. Terrain de 455m². BAIL en cours depuis 2014. RÉF 56016-355

SELARL M. DUPUY, L. DUPUY,
DAVOST et FOURMAUX
02 97 41 90 00
negociation.56016@notaires.fr



SARZEAU 938 672 €
910 000 € + honoraires de négociation : 28 672 €
soit 3,15 % charge acquéreur
VUE GOLFE ET PLAGE A 50 M. Superbe emplant pour cette maison de 1990, rdc: cuis aménagée, séj avec chem, une ch, sde, wc. Une véranda vous permettra de passer d'agréables soirées face à l'eau. A l'étage vous trouverez 3 ch, une sdb et un wc. Sous sol complet. Jardin clos. RÉF 56005-410 **C**

Me E. BENEAT - 02 97 47 99 62
emmanuel.beneat@notaires.fr



SARZEAU 1 470 560 €
1 414 000 € + honoraires de négociation : 56 560 €
soit 4 % charge acquéreur
UNIQUE ! Au coeur d'un domaine boisé et verdoyant menant directement à la plage par un accès privé, Propriété luxueuse aux prestations exceptionnelles déployée sur un terrain de 1661m². (Possibilité d'obtenir en sus 1442m² de terrain) RÉF 56016-362 **B**

SELARL M. DUPUY, L. DUPUY,
DAVOST et FOURMAUX
02 97 41 90 00
negociation.56016@notaires.fr

Annonces immobilières



ST AVE 341 275 €
330 000 € + honoraires de négociation : 11 275 €
soit 3,42 % charge acquéreur
Contemp de 2002 en parfait état, d'une surface hab d'env. 100m², édifiée sur un terrain clos et arboré de 462m² compr au rdc Entrée placard/pendrie, sur salon séj de 34m² env., cuis aménagée équipée, cellier, toilettes; Etage desservant dégagé 3 ch, une sdb; toilettes; un gge, Jardin. RÉF 56004-488 **C**

SCP BERNARD, HENAFF,
MORVAN et MEHEUST
07 84 45 11 15 ou 02 97 47 34 30
negociation.henaff.bernard@notaires.fr



ST AVE 418 525 €
405 000 € + honoraires de négociation : 13 525 €
soit 3,34 % charge acquéreur
Proche commodités, écoles, maison d'env 120m², décoration très soignée, rdc: séj, salon donnant sur terrasse, cuis E/A, suite parentale avec dressing et sde privative, wc, espace bureau/ch. Etage: 3 ch, sde, wc. Terrain clos d'une superficie de 437m², cuis d'été. 2 places de pkg. RÉF 56001-785 **B**

SARL NOTAIRES DU NUMERO 1
02 97 47 80 93
francoise.letournel.56001@notaires.fr



ST AVE 439 125 €
425 000 € + honoraires de négociation : 14 125 €
soit 3,32 % charge acquéreur
Aux portes de VANNES, maison d'architecte lumineuse, avec bel espace de verdure. Rdc : sàm et salon avec chem, cuis fermée, buand/chaufferie, une ch, wc. Etage : 4 ch, 2 sdb et wc. Combles aménageables. Dble carport, partie atelier. Abri de jardin. Terrain d'une superficie de 2 300m². RÉF 56001-773

SARL NOTAIRES DU NUMERO 1
02 97 47 80 93
francoise.letournel.56001@notaires.fr



ST AVE 547 275 €
530 000 € + honoraires de négociation : 17 275 €
soit 3,26 % charge acquéreur
Dans QUARTIER CALME et en IMPASSE. MAISON contemp de 2004 d'une surface hab d'env. 177 sur terrain clos et arboré de 623m². Rdc: une ch, sde av toilettes, salon séj av poêle, cuis fermée A/E av salle repas. Etage: 5 ch, sde, grenier, sde, palier. Buanderie/gge. RÉF 56004-497 **B**

SCP BERNARD, HENAFF,
MORVAN et MEHEUST
07 84 45 11 15 ou 02 97 47 34 30
negociation.henaff.bernard@notaires.fr

FONCIER AMÉNAGEMENT

VENTE DE TERRAINS À BÂTIR

ÉTUDE et ACHÈTE
toutes surfaces
de **TERRAINS**

Contactez-nous !

51 A chemin de la Brosse
49130 LES PONTS DE CÉ

contact@foncier-amenagement.fr
www.foncier-amenagement.fr

02 41 44 91 47



ST GILDAS DE RHUYS 395 200 €
380 000 € + honoraires de négociation : 15 200 €
soit 4 % charge acquéreur
QUARTIER CALME, en impasse à 300m des commerces et 1,3Kms des plages, Maison trad avec poss d'extension, rdc: pce de vie avec chem, véranda, cuis, ch, cellier/chaufferie, wc. A l'étage: palier en mezz, 2 ch, sde. Terrain de 953m² clos et arboré avec dépend à usage de gge. Zone Uba: 40% de CES RÉF 56016-364 **E**

SELARL M. DUPUY, L. DUPUY, DAVOST
et FOURMAUX - **02 97 41 90 00**
negociation.56016@notaires.fr



ST JEAN BREVELAY 84 800 €
80 000 € + honoraires de négociation : 4 800 €
soit 6 % charge acquéreur
En campagne maison compr entrée, wc, sdb, cuis aménagée et équipée, séj salon chem, ch. A l'étage: 2 ch, grenier, débarras. Sous sol complet, buand et chaufferie. Ancien poulailler à usage d'atelier. Le tout sur 1180 m² de terrain. Prévoir travaux de rafraichissement. RÉF M805 **F**

SELARL M. DRÉAN-GUIGNARD
02 97 42 24 14
negociation.56056@notaires.fr



ST NOLFF 495 770 €
480 000 € + honoraires de négociation : 15 770 €
soit 3,29 % charge acquéreur
Maison principale : Cuisine aménagée, salle à manger, véranda, salon av cheminée. A l'étage : 4 chambres av salle d'eau. Grenier au dessus et cave au sous-sol avec chaufferie. logement mitoyen : pièce de vie avec cuisine, 1 chambre av salle d'eau, grenier, garage. Terrain 2725 m². RÉF 56002-787 **D**

SCP BOUTEILLER, CHABRAN, BOUTIN
et LEVESQUE - **02 97 47 99 17**
m.lefloch.56002@notaires.fr



SURZUR 517 250 €
500 000 € + honoraires de négociation : 17 250 €
soit 3,45 % charge acquéreur
Au calme en impasse, secteur résidentiel. Maison T6, terrain entièrement clos et aménagé, compr: Rdc: Salon séj, cuis, dégagé avec placard, 1 ch, sde, wc. A l'étage: Mezz, 4 ch, sdb, wc. Dble gge, buand arr cuis, cave en sous sol, gge indépendant, appentis, chalet, terrasse. RÉF 56084-170 **C**

SELARL LE CORGUILLÉ et MOURA
02 97 43 87 22
nicolas.lecorguille@notaires.fr



THEIX NOYALO 197 075 €
190 000 € + honoraires de négociation : 7 075 €
soit 3,72 % charge acquéreur
BOURG - MAISON à RENOVER sans jardin, rdc: cuis/séj. Etage desservant palier, 1 pce, 1 ch av lavabo et chem, un toilettes, combles aménageables; au rdc accès à 2 gges dt un av toilettes; Etage palier, sdb/douche, une ling, 2 ch; TRAVAUX À PREVOIR poss 2 logements. RÉF 56004-494

SCP BERNARD, HENAFF,
MORVAN et MEHEUST
07 84 45 11 15 ou 02 97 47 34 30
negociation.henaff.bernard@notaires.fr



THEIX NOYALO 423 670 €
410 000 € + honoraires de négociation : 13 670 €
soit 3,33 % charge acquéreur
BOURG - Maison rénovée 120 m² hab.: Entrée avec placard, cuis, salle à manger, salon avec chem, wc, gge et appentis. 1er étage: 3 ch dont 1 avec dressing, salle d'eau, wc. Dernier étage: 2 ch, salle d'eau, wc. Jardin 509 m² belle terrasse 50 m². chauff gaz de ville (chaudière 2014) RÉF 56002-780 **C**

SCP BOUTEILLER, CHABRAN,
BOUTIN et LEVESQUE
02 97 47 99 17
m.lefloch.56002@notaires.fr



THEIX NOYALO 434 890 €
420 000 € + honoraires de négociation : 14 890 €
soit 3,55 % charge acquéreur
Maison de 120m² implantée dans un cadre vous offrant la proximité du centre ville dans un envirt privilégié sur terrain d'env 4250m². Rdc: salon séj, cuis, une ch avec sde privative et wc. A l'étage un palier, 4 ch, sdb avec wc. En annexe un gge, un grenier et une terrasse. RÉF 56084-169 **C**

SELARL LE CORGUILLÉ et MOURA
02 97 43 87 22
nicolas.lecorguille@notaires.fr



VANNES 163 082 €
157 000 € + honoraires de négociation : 6 082 €
soit 3,87 % charge acquéreur
appt T4 AVEC CAVE ET pkg, compr: Entrée, séj exposé Sud donnant s/balcon, salon Sud, cuis aménagée, cellier, 1 ch Sud, 1 ch Nord, sdb, gd dressing, wc 1 cave en rdc 1 place de pkg Résidence sécurisée Commerces à 500 m et situé à 800 m du port Copropriété entretenue Ravalement récent. RÉF 56003-857 **F**

SCP OFFREDO, ROCHE, GRAND-
JEAN et LE PORT
02 97 01 58 64 ou 02 97 01 58 63
immo.republique@notaires.fr



VANNES 171 325 €
165 000 € + honoraires de négociation : 6 325 €
soit 3,83 % charge acquéreur
NORD - App T3 en rdc de 61m² en rdc avec terrasse, gge et pkg. Proximité bus de ville: séj salon donnant sur terrasse, cuis, 2 ch avec placard, sdb, wc. Gge en sous sol + pkg. charges copropriété env. 230 euros/trimestre. RÉF 56001-791 **C**

SARL NOTAIRES DU NUMERO 1
02 97 40 80 93
francoise.letournel.56001@notaires.fr



VANNES 222 950 €
215 000 € + honoraires de négociation : 7 950 €
soit 3,70 % charge acquéreur
LA MADELEINE - Bel APPT T3 situé au 2e étage av ascenseur : Entrée av placard, cuisine aménagée et équipée, séj av balcon exposé Ouest, 2 ch dt 1 av placard, salle d'eau, wc. Cave et Parking. Charges de copropriété : 183 € env. /Trimestre. Copropriété de 149 lots. RÉF 56002-789 **D**

SCP BOUTEILLER, CHABRAN,
BOUTIN et LEVESQUE
02 97 47 99 18
m.lefloch.56002@notaires.fr



VANNES 238 275 €
230 000 € + honoraires de négociation : 8 275 €
soit 3,60 % charge acquéreur
OUEST - pte résidence au calme, appt d'une superficie de 69m², en rdj: une entrée avec placard, séj salon donnant sur une gde terrasse, cuis ouverte équipée et aménagée, dégagé, 2 ch, un bureau, sde, wc. place de pkg en sous sol, cave. chauff électrique. RÉF 56001-789 **D**

SARL NOTAIRES DU NUMERO 1
02 97 47 80 93
francoise.letournel.56001@notaires.fr



VANNES 361 870 €
350 000 € + honoraires de négociation : 11 870 €
soit 3,39 % charge acquéreur
Dernier étage avec magnifique terrasse panoramique. Appartement de 80 m² refait à neuf : entrée, séjour avec accès terrasse (environ 50 m²), cuisine équipée et aménagée, deux chambres dont une donnant sur une deuxième terrasse, salle de bains et wc. Parking abrité. cave. Ascenseur. RÉF 56005-392 **D**

Me E. BENEAT - **02 97 47 99 62**
emmanuel.beneat@notaires.fr



VANNES 413 372 €
400 000 € + honoraires de négociation : 13 372 €
soit 3,34 % charge acquéreur
CENTRE VILLE - Bel appartement de caractère exposé sud, 100m², 5 pièces à rénover, au premier étage, offrant une vue rare sur les remparts -Entrée, séjour-salon, cuisine, trois chambres, salle de bains, WC. Grenier. DPE: Sans mention Bien en copropriété de 12 lots - charges annuelles de 800 € RÉF 56005-409

Me E. BENEAT - **02 97 47 99 62**
emmanuel.beneat@notaires.fr



VANNES 578 170 €
560 000 € + honoraires de négociation : 18 170 €
soit 3,24 % charge acquéreur
PORT - Ds immeuble de caractère, au 2ème étage sans asc, bel appartement en duplex : cuis A/E, séj, 1 ch, sde avec wc. Etage: 1 ch, sde avec wc. Dressing. Poss accès indépendant pour l'étage. Chauff indiv au gaz. Cellier. Charges Copropriété : 332 € env./Trimestre. Copropriété 10 lots. Copropriété de 10 lots. RÉF 56002-757 **C**

SCP BOUTEILLER, CHABRAN, BOUTIN
et LEVESQUE - **02 97 47 99 18**
m.lefloch.56002@notaires.fr



VANNES 310 375 €
300 000 € + honoraires de négociation : 10 375 €
soit 3,46 % charge acquéreur
NORD - Quartier calme, proche des écoles et commerces maison surélevée de 1975 exposée est-ouest : au rez-de-jardin : entrée avec placards, deux chambres, wc, garage. A l'étage : dégagement, séjour salon, cuisine, 2 chambres, salle d'eau, wc. Chauffage gaz. RÉF 56001-793 **C**

SARL NOTAIRES DU NUMERO 1
02 97 47 80 93
francoise.letournel.56001@notaires.fr

Annonces immobilières



VANNES 361 875 €
350 000 € + honoraires de négociation : 11 875 €
soit 3,39 % charge acquéreur
En IMPASSE MAISON contemp de 1995 sur terrain de 557m², d'une surf hab de 165m² avec studio, parfaitement entretenue. Rdc: salon séj, cuis A/E, une ch, toilettes, sde. Etage: 3 ch, sdb, toilettes, gge avec accès au studio; jardin: un abri de jardin. RÉF 56004-495 **C**
SCP BERNARD, HENAFF, MORVAN et MEHEUST
07 84 45 11 15 ou 02 97 47 34 30
negociation.henaff.bernard@notaires.fr



VANNES 433 975 €
420 000 € + honoraires de négociation : 13 975 €
soit 3,33 % charge acquéreur
NORD - Dans une impasse, proche écoles, maison familiale 149m²: Rdc: séj salon av chem donnant sur une terrasse, cuis ouverte équipée et aménagée, suite parentale, sde et sdb, wc. Etage: mezzanine/espace bureau, 4 ch, ling, grenier aménagé, sdb, wc. gge. Terrain clos 450m². RÉF 56001-795 **C**
SARL NOTAIRES DU NUMERO 1
02 97 47 80 93
francoise.letournel.56001@notaires.fr



VANNES 464 872 €
450 000 € + honoraires de négociation : 14 872 €
soit 3,30 % charge acquéreur
MAISON trad EN IMPASSE. Elle se compose au rdc de: un séj, une cuis séparée, un cellier, 2 ch, une sdb et un wc. A l'étage: 2 ch, sde et wc séparé, gge. Jardin clos (480 m²) et planté permettant le stationnement de plusieurs véh. RÉF 56005-396 **D**
Me E. BENEAT
02 97 47 99 62
emmanuel.beneat@notaires.fr



VANNES 473 200 €
455 000 € + honoraires de négociation : 18 200 €
soit 4 % charge acquéreur
BEAUPRE - QUARTIER CALME situé en impasse et non loin des commerces, exc qualité de constr pour cette maison lumineuse et fonctionnelle, de type F06. Rdc: pce de vie avec cuis ouverte, arr cuis/buand, ch avec pte sde, wc. ETAGE: 4 ch, sdb, wc. Gge attenant. Terrain de 404m² sans vis à vis. RÉF 56016-366 **C**
SELARL M. DUPUY, L. DUPUY, DAVOST et FOURMAUX - **02 97 41 90 00**
negociation.56016@notaires.fr



VANNES 516 375 €
500 000 € + honoraires de négociation : 16 375 €
soit 3,28 % charge acquéreur
ETANG DU DUC - Maison d'hab d'une surf. Hab. d'env 115m² av local commercial libre compr 2 entrées. MAISON: toilettes av accès remise, cuis amén, sal séj, 3 ch, toilettes, sdb. LOCAL COMMERCIAL (env 45.10m²): bureaux, toilettes, lavabo, une pce. 1 à 2 places de pkq pour la maison d'hab. RÉF 56004-485 **D**
SCP BERNARD, HENAFF, MORVAN et MEHEUST
07 84 45 11 15 ou 02 97 47 34 30
negociation.henaff.bernard@notaires.fr



VANNES 567 872 €
550 000 € + honoraires de négociation : 17 872 €
soit 3,25 % charge acquéreur
BERNUS - PROCHE DES SENTIERS COTIERS, AGREABLE MAISON PARFAIT ETAT: rdc: séj sal, terrasse et jardin, cuis ouv A/E donnant sur terrasse et jardin, bur buand, 1 ch, sde privative ETAGE: gde mezz usage bureau, 2 ch, 1 pte ch, gde sdb. DÉPENDANCE: abri de jardin neuf RÉF 56003-858 **C**
SCP OFFREDO, ROCHE, GRANDJEAN et LE PORT
02 97 01 58 64 ou 02 97 01 58 63
immo.republique@notaires.fr



VANNES 598 772 €
580 000 € + honoraires de négociation : 18 772 €
soit 3,24 % charge acquéreur
OUEST - Maison rénovée avec gge et jardin. Rdc: gge, buand. Rdj: séj salon, cuis ouverte à aménager, terrasse, wc, une ch avec sde privative. 1er étage: 3 ch dont une avec un couchage ou bureau en mezz, sdb et douche, wc. 2ème étage: une ch, combles offrant un espace de rangt. Appentis. RÉF 56005-388 **D**
Me E. BENEAT - **02 97 47 99 62**
emmanuel.beneat@notaires.fr



VANNES 670 870 €
650 000 € + honoraires de négociation : 20 870 €
soit 3,21 % charge acquéreur
Maison d architecte à rajeunir. Rdc : Séjour-salon av grde cheminée pierres, cuisine, buanderie, bureau, chambre av sdb bainé. Etage : 3 chambres, sdb. Espace aménagé en couchage sous combles accès par escalier escamotable. Chauffage elect. Jardin clos, abri jardin, carport. RÉF 56002-770 **F**
SCP BOUTELLIER, CHABRAN, BOUTIN et LEVESQUE
02 97 47 99 17
m.lefloch.56002@notaires.fr



VANNES 1 237 400 €
1 200 000 € + honoraires de négociation : 37 400 €
soit 3,12 % charge acquéreur
Maison Architecte, s/parc paysagé 2693m². Rdc: Séj salon, cuis ouverte, arr cuis, 1 ch av dressing, sde priv, wc, gge avec cave vin; Etage: Sdb, wc, 4 ch; Combles utilisés en surface rangt. Piscine chauffée. Car port. Terrain en partie constructible avec poss de détacher une parcelle. RÉF 56005-393 **C**
Me E. BENEAT - **02 97 47 99 62**
emmanuel.beneat@notaires.fr



VANNES 639 975 €
620 000 € + honoraires de négociation : 19 975 €
soit 3,22 % charge acquéreur
EST - Immeuble, sans ascenseur, composé de 5 logements loués, avec un garage par appartement : 1 er étage : studio (20m²), appartement de type 3 (70m²), 2ème étage : appartement de type 3 (60m²), un studio bis (26m²) 3ème étage : appartement de type 3 (55m²). RÉF 56001-778 **D**
SARL NOTAIRES DU NUMERO 1
02 97 47 80 93
francoise.letournel.56001@notaires.fr

Questembert
Rocheft-en-Terre
Muzillac
La-Roche-Bernard



ALLAIRE 74 200 €
70 000 € + honoraires de négociation : 4 200 €
soit 6 % charge acquéreur
Maison comprenant, cuisine, séjour avec cheminée, W.C., garage, chauffage, cave. Etage de trois chambres, salle de bains. Grenier aménageable. Jardin de 400 m². DPE vierge. RÉF 143/43NA
SCP DOUETTÉ - DOUETTÉ-ROBIC - Notaires associés
02 99 70 35 25 ou 02 99 70 35 37
delphine.caudart.35143@notaires.fr



BERRIC 203 460 €
195 000 € + honoraires de négociation : 8 460 €
soit 4,34 % charge acquéreur
BOURG - Plain pied non mitoyen, compr: Pce de vie (conduit de chem), cuis ouv, bureau, 2 ch av placard, sdb, wc. Gge av buand, Huisseries PVC dble vitrage, chauff électrique, Raccordée tout à l'égout. Joli jardin paysager av cabanon et récupérateur eau pluie. Rafraîchissement int à prévoir. RÉF 56013-542 **D**
SELARL CABA et MORTEVILLE-FLEURY - **02 97 26 10 06**
negociation.56013@notaires.fr



DAMGAN 135 272 €
130 000 € + honoraires de négociation : 5 272 €
soit 4,06 % charge acquéreur
VUE MER: pied à terre idéal: apt au 2ème et dernier étage: Entrée avec placard penderie, séj avec coin cuis aménagé équipé et donnant sur balcon avec belle vue mer dégagée, une ch, dégag, sdb avec coin buand, wc, pkg Résidence de 1982. Charges env 35 € / mois. RÉF 56003-865 **F**
SCP OFFREDO, ROCHE, GRANDJEAN et LE PORT
02 97 01 58 64 ou 02 97 01 58 63
immo.republique@notaires.fr



LA ROCHE BERNARD 156 360 €
150 000 € + honoraires de négociation : 6 360 €
soit 4,24 % charge acquéreur
A 2 pas des commerces et écoles, secteur calme, MAISON mitoyenne d'un côté, compr: Rdc: salon/séjour, cuisine, WC, pièce anciennement garage, chaufferie. A l'étage : 3 chambres, bureau (petite chambre), sde av WC. Grenier au-dessus. Non attenant, bâtiment usage d'atelier. garage. Terrain clos. RÉF 56014-608 **D**
SELARL L. LEGOFF et T. LE CALVEZ BERTHELEME - **02 99 90 61 09**
carole.cheval.56014@notaires.fr



LIMERZEL 141 300 €
135 000 € + honoraires de négociation : 6 300 €
soit 4,67 % charge acquéreur
A 25 min de la mer, Jolie maison en pierres de 1861 non mitoyenne, 63m² hab avec pce de vie (chem avec insert), cuis a/e, sde avec wc, 2 ch à l'étage. Terrain clos 1800m² avec Puits, gge et Cabanon de jardin. Terrasse expo Sud et Ouest. Jardin paysager et maison en très BE. DPE vierge. RÉF 56013-538
SELARL CABA et MORTEVILLE-FLEURY - **02 97 26 10 06**
negociation.56013@notaires.fr



NIVILLAC 177 032 €
170 000 € + honoraires de négociation : 7 032 €
soit 4,14 % charge acquéreur
A 10mn de l'axe Nantes Vannes, constr trad pour cette MAISON offrant au rdc: entrée, salon/séj avec chem, cuis, ch, sdb, wc. A l'étage: palier, 2 ch, cabinet de toilettes, grenier aménageable. Au sous sol: cave/chaufferie. Attendant, un gge. Le tout édifié sur une parcelle de 5630m². RÉF 56014-606 **E**
SELARL L. LEGOFF et T. LE CALVEZ BERTHELEME - **02 99 90 61 09**
carole.cheval.56014@notaires.fr



QUESTEMBERT 213 820 €
205 000 € + honoraires de négociation : 8 820 €
soit 4,30 % charge acquéreur
HYPER CENTRE - Au 1er étage d'un immeuble de caractère, très bel apt lumineux en duplex, 122m² hab: salon sàm, cuis A/E, arr cuis, 1 ch, sdb, wc, buand. Au-dessus, 3 ch, dressing, sde, wc. Chauff avec Poêle à granulés et Radiateurs à inertie. En parfait état ! Nombre de lots de copropriété: 2. RÉF 56013-557 **D**
SELARL CABA et MORTEVILLE-FLEURY - **02 97 26 10 06**
negociation.56013@notaires.fr



QUESTEMBERT 229 360 €
220 000 € + honoraires de négociation : 9 360 €
soit 4,25 % charge acquéreur
HYPER CENTRE - Maison pierres sur ssol complet 98m² hab avec salon, sàm cuis (chem), sdb, wc. A l'étage, 2 ch avec chem dt 1 avec wc. Grenier. Chauff fuel, Raccordée TAE. A côté, dépend qui peut être rénovée pour devenir un logt indép et préau. Surface terrain 622m² clos de murs. DPE vierge. RÉF 56013-558
SELARL CABA et MORTEVILLE-FLEURY - **02 97 26 10 06**
negociation.56013@notaires.fr



QUESTEMBERT 281 160 €
270 000 € + honoraires de négociation : 11 160 €
soit 4,13 % charge acquéreur
Plain pied à madières (type finlandais) 154m² hab: pce de vie, cuis a/e, arr cuis/buand, wc, 3 ch dont 1 avec dressing à aménager et sde privative wc, 2ème sde. Gge, terrasse. Chauff poêle à granulés et radiateurs électriques. Terrain 803m². EXCLUSIVITE RÉF 56013-543 **D**
SELARL CABA et MORTEVILLE-FLEURY - **02 97 26 10 06**
negociation.56013@notaires.fr

Annonces immobilières



ST DOLAY 52 000 €
49 000 € + honoraires de négociation : 3 000 €
soit 3,12 % charge acquéreur
A 5min de MISSILLAC, vue sur l'étang de Kernevy, MAISON en pierre à rénover, mitoyenne des 2 côtés, offrant au rez-de-chaussée cuisine, chambre, cave, cellier, WC. A l'étage : pièce de 30m². Dépendance à rénover sur terrain arboré de 1352m². RÉF 56014-514

SELARL L. LEGOFF et T. LE CALVEZ
BERTHELEME - 02 99 90 61 09
carole.cheval.56014@notaires.fr



ST JACUT LES PINS 126 720 €
120 000 € + honoraires de négociation : 6 720 €
soit 5,60 % charge acquéreur
A 10mins du centre de REDON - Pavillon indépendant, sur sous sol complet comprenant Entrée avec placard, séj-sal av chem insert, cuisine, 3 ch, salle d'eau, W.C., Grenier aménageable. Terrain attenant de 1858 m² constructible avec possibilité de détacher un lot. RÉF 143/594NA **G**

SCP DOUETTÉ - DOUETTÉ-ROBIC
- Notaires associés
02 99 70 35 25 ou 02 99 70 35 37
delphine.caudart.35143@notaires.fr



Pays de Ploermel



AUGAN 189 500 €
182 500 € + honoraires de négociation : 7 000 €
soit 3,84 % charge acquéreur
Maison restaurée à neuf, compr: Rdc: Pce de vie donnant sur terrasse, cuis ouv A/E, arr cuis, 1 ch, sde, WC. Etage: 4 ch, sdb, WC. Vaste grenier isolé et aménageable(vélux neuf). Chauffage, cellier, 2 garages, serre, puits. Terrain clos, arboré. quer-sabot.notaires.fr/ RÉF 56046-842 **B**

SELARL SABOT et FENIOU-SABOT
02 97 22 07 62
negociation.56046@notaires.fr

FONCIER AMÉNAGEMENT

VENTE DE TERRAINS À BÂTIR

ÉTUDE et ACHÈTE
toutes surfaces
de **TERRAINS**

Contactez-nous !
51 A chemin de la Brosse
49130 LES PONTS DE CÉ
contact@foncier-amenagement.fr
www.foncier-amenagement.fr
02 41 44 91 47



BOHAL 342 800 €
330 000 € + honoraires de négociation : 12 800 €
soit 3,88 % charge acquéreur
Accès rapide à la 2x2 voies RENNES VANNES, 15 min de VANNES, 30 min des plages. Belles prestations, maison contemp d'env 150 m² hab de ppiéd: pce de vie cuis A/E avec chem, véranda, suite parentale, wc, 3 ch, sdb, wc, bureau, grenier. Gge, jardin paysagé et arboré de 8453m² en partie constructible. quer-sabot.notaires.fr/ RÉF 56046-837 **C**

SELARL SABOT et FENIOU-SABOT
02 97 22 07 62
negociation.56046@notaires.fr



CAMPENEAC 172 380 €
165 000 € + honoraires de négociation : 7 380 €
soit 4,47 % charge acquéreur
Beaux volumes: 147 m² hab., terrain de 1120m². Longère proposant en RDC: cuisine, séjour-salon (50 m²- cheminée + foyer fermé), 1 chambre, salle d'eau + wc. ETAGE: dégagement, 4 chambres, sdb +wc, grenier. Gros oeuvre en parfait état. Double vitrage. volets roulants. RÉF 56044-MA00029 **D**

SCP BINARD et GRAND
02 97 74 05 38
nego.scpbinard-grand@notaires.fr



COURNON 67 500 €
63 000 € + honoraires de négociation : 4 500 €
soit 7,14 % charge acquéreur
Maison de pays à rénover comprenant : Au r.d.c : une cuisine/salle à manger, une sde, un wc, une chambre, un garage. A l'étage : un grenier aménageable. Terrain attenant d'une contenance de 1512 m². TRAVAUX A PREVOIR ! DPE vierge. RÉF 10/2061

SELARL M. BOUTHEMY
06 15 67 62 74 ou 02 99 08 80 44
negociation.56010@notaires.fr



GUER 137 700 €
132 000 € + honoraires de négociation : 5 700 €
soit 4,32 % charge acquéreur
Maison de 1964, édifié sur sous-sol complet, comprenant entrée, dégagement, cuisine aménagée, séjour avec cheminée, 2 chambres, salle d'eau, à l'étage 2 chambres, 2 greniers. Garage en dépendance. Jardin de 1608 m² guer-sabot.notaires.fr/ RÉF 56046-850

SELARL SABOT et FENIOU-SABOT
02 97 22 07 62
negociation.56046@notaires.fr



GUER 182 500 €
175 000 € + honoraires de négociation : 7 500 €
soit 4,29 % charge acquéreur
EXCLUSIVITE, commodités, écoles à pied, maison récente compr: Rdc: Généreuse pce de vie av poêle donnant sur terrasse sud, cuis ouverte, 1 ch, sde, wc, gge, buand. Etage: 3 ch, sdb wc, grenier aménageable, poss 5ème ch. Abri de jardin. Terrain de 1196 m². quer-sabot.notaires.fr/ RÉF 56046-827 **D**

SELARL SABOT et FENIOU-SABOT
02 97 22 07 62
negociation.56046@notaires.fr



GUER 322 000 €
310 000 € + honoraires de négociation : 12 000 €
soit 3,87 % charge acquéreur
Maison d'architecte, compr: Rdc: Pce vie donnant s/terrasse, gde cuis A/E, 1 suite parentale, dressing, sde, WC, arr cuis, dble gge. Etage: Mezz, 4 belles ch, 1 pce aménagée de 25 m², wc, sdb, sdd. chauff géothermie, assainissement collectif. Terrain clos. DPE vierge. guer-sabot.notaires.fr/ RÉF 56046-848

SELARL SABOT et FENIOU-SABOT
02 97 22 07 62
negociation.56046@notaires.fr



LES FOUGERETS 193 000 €
185 000 € + honoraires de négociation : 8 000 €
soit 4,32 % charge acquéreur
SECTEUR LA GACILLY, maison de 2008 sans travaux. Rdc: cuis équipée ouverte sur séj dble, une ch, sde, wc, buand/chaufferie, un gge. A l'étage: 3 ch, une salle de bains/wc, une pce aménagée. Terrain attenant parfaitement entretenu d'une contenance de 1264 m². SANS TRAVAUX ! RÉF 10/2060 **D**

SELARL M. BOUTHEMY
06 15 67 62 74 ou 02 99 08 80 44
negociation.56010@notaires.fr



MALESTROIT 84 710 €
80 000 € + honoraires de négociation : 4 710 €
soit 5,88 % charge acquéreur
Bâtiment en pierre à rénover sur deux niveaux sans jardin, actuellement à usage commercial. Idéal investissement locatif. DPE vierge. RÉF 56049-474

SELARL Ch. LAROZE
02 97 75 17 39
nego.scp-laroze@notaires.fr



MALESTROIT 207 700 €
200 000 € + honoraires de négociation : 7 700 €
soit 3,85 % charge acquéreur
Proche centre, maison comprenant : En rez-de-chaussée : une cuisine aménagée et équipée, salon /salle à manger avec cheminée, 3 chambres, salle de bains et wc Grenier aménageable à l'étage Sous-sol complet avec pièce (avec point d'eau) RÉF 56050-427

Me P. LE BIHAN-LAVIGNAC
02 97 75 95 78
negociation.56050@notaires.fr



MAURON 64 450 €
60 000 € + honoraires de négociation : 4 450 €
soit 7,42 % charge acquéreur
PLOERMEL/JOSSÉLIN, MAISON D'HABITATION de 54 m² comprenant : une pièce de vie avec coin cuisine aménagé et cheminée foyer ouvert, une salle de bain, WC, cellier, deux chambres et une grande véranda. - terrain d'environ 1 935 m² avec abri. RÉF 56051-01879 **F**

Me D. BINARD
02 97 22 60 62
dominique.binard@notaires.fr



MAURON 82 600 €
78 000 € + honoraires de négociation : 4 600 €
soit 5,90 % charge acquéreur
PLEIN CENTRE - PLOERMEL/JOSSÉLIN, AGREABLE MAISON D'hab mitoyenne compr: au rdc: cuis avec chem, salon/sâm avec insert, dégag avec chem et wc. A l'étage: sde avec wc, 3 ch avec chem, grenier. Gd gge avec coin chauffage jardin avec gge. DPE vierge. RÉF 56051-01190

Me D. BINARD - **02 97 22 60 06**
dominique.binard@notaires.fr



MAURON 286 000 €
275 000 € + honoraires de négociation : 11 000 €
soit 3,98 % charge acquéreur
LONGERE habitation & gîte. GITE : grande cuisine équipée, 3 chambres, sde, cuisine aménagée, séjour, chambre, pièce en mezzanine salle d'eau, grande pièce aménageable, garage, pièce à aménager, puits, le tout sur joli terrain d'agrément 2000m². RÉF 133/1265 **D**

Me K. PATARD
02 99 09 55 50
negociation.35133@notaires.fr



MENEAC 43 950 €
40 000 € + honoraires de négociation : 3 950 €
soit 9,88 % charge acquéreur
PLOERMEL/JOSSÉLIN, LONGERE A FORT POTENTIEL POUR RENOVATION comprenant : Cuisine avec cheminée, couloir desservant trois grandes chambres, salle d'eau et WC. Terrain de 4 650 m² avec cellier, grange et dépendance et puits. DPE exempté. RÉF 56051-01587

Me D. BINARD
02 97 22 60 06
dominique.binard@notaires.fr

Pour votre publicité presse
et internet, priorité à l'efficacité !

Immonot 56

immo not
l'immobilier des notaires

Céline Le Pennec
07 84 22 32 32

clepennec@immonot.com

Annonces immobilières



NEANT SUR YVEL 130 750 €
125 000 € + honoraires de négociation : 5 750 €
soit 4,60 % charge acquéreur
CENTRE BOURG - MAISON
D'HABITATION de 80 m² comprenant : - au rez-de-chaussée : Cuisine ouverte sur salon/salle à manger, chambre, WC et cellier. A l'étage : trois chambres, une salle de bain avec WC, - un garage. Terrain de 720 m². RÉF 56051-001426 **D**

Me D. BINARD
02 97 22 60 06
dominique.binard@notaires.fr



PLEUCADEUC 105 550 €
100 000 € + honoraires de négociation : 5 550 €
soit 5,55 % charge acquéreur
BOURG - Maison de ville à fort potentiel, comprenant : entrée/salon, salle à manger, cuisine, arrière cuisine, wc, 2 salles de bains, 3 chambres, pièce et grenier. Jardin de 525 m² avec 3 garages. DPE vierge. RÉF 56049-494

SELARL Ch. LAROZE
02 97 75 17 39
nego.scplaroze@notaires.fr



PLOERMEL 164 828 €
158 000 € + honoraires de négociation : 6 828 €
soit 4,32 % charge acquéreur
VILLE - Proches commerces, pavillon sur sous-sol offrant garage, chauffage, cave. Au RDC : cuisine, séjour-salon avec cheminée, 1 chambre, salle de bains, wc. A l'étage : 3 chambres, cabinet de toilettes avec wc, grenier. Jardin attenant de 532 m². Chauffage gaz de ville. TAE. RÉF 56044-MA01062 **E**

SCP BINARD et GRAND
02 97 74 05 38
nego.scpbinard-grand@notaires.fr



PLOERMEL 192 800 €
185 000 € + honoraires de négociation : 7 800 €
soit 4,22 % charge acquéreur
Au cœur de la ville, authenticité pour cette maison du 17^{ème} de 180 m² hab : cuis, séj salon (cheminées), sde, wc en rdc. 1er étage : 3 ch, sdb, wc, bureau. Studio d'une ch avec sa mezz et sdb wc au 3ème niveau. Jardin clos de 378 m² et préau, sans vis à vis. Terrasse. Cellier. RÉF 56044-MA01058

SCP BINARD et GRAND
02 97 74 05 38
nego.scpbinard-grand@notaires.fr



PORCARO 244 000 €
235 000 € + honoraires de négociation : 9 000 €
soit 3,83 % charge acquéreur
Accès rapide à Guer et axe Rennes Lorient, maison 159m² hab ossature bois. Vaste pce vie av poêle à bois, cuis ouvert, dressing, wc, buand. Etage : 4 ch, sdb, wc. dble gge, carport pour camping car. Aspiration centralisée. Jardin clos arboré, cour bitumé, terrasse bois exposé sud. guer-sabot. notaires.fr/ RÉF 56046-812 **B**

SELARL SABOT et FENIOU-SABOT
02 97 22 07 62
negociation.56046@notaires.fr



RUFFIAC 95 130 €
90 000 € + honoraires de négociation : 5 130 €
soit 5,70 % charge acquéreur
Maison de bourg à vendre, comprenant : cuisine ouverte sur séjour-salon, mezzanine, deux chambres, sanitaires. Jardin et terrasse. DPE vierge. RÉF 56049-464

SELARL Ch. LAROZE
02 97 75 17 39
nego.scplaroze@notaires.fr



SERENT 197 072 €
190 000 € + honoraires de négociation : 7 072 €
soit 3,72 % charge acquéreur
ENSEMBLE 3 MAISONS PIERRES EN COURS RÉNOVATION, compr : 1° Un bât ppal s/3 niv rdc : Séj, cuis, sde, 1pce, sde, wc. ÉTAGE : 3 gdes ch, sde, wc. Greniers aménageables. 2° Ancienne forge av chem, mezz gde cave en appentis 3° Bât annexe 45m² au sol et grenier. Puits. RÉF 56003-861

SCP OFFREDO, ROCHE, GRAND-JEAN et LE PORT
02 97 01 58 64 ou 02 97 01 58 63
immo.republique@notaires.fr



SERENT 197 700 €
190 000 € + honoraires de négociation : 7 700 €
soit 4,05 % charge acquéreur
Maison à usage d'hab compr au rdc : couloir, cuis aménagée et équipée, salle à manger/salon avec poêle, 2 ch, sde avec wc, wc, véranda. A l'étage : 2 ch, sde avec wc. Grenier. un appt compr : cuis, salon, sde, ch avec mezz et wc. Atelier, 2 gge. Cave. RÉF 56050-425

Me P. LE BIHAN-LAVIGNAC
02 97 75 95 78
negociation.56050@notaires.fr



SERENT 218 000 €
210 000 € + honoraires de négociation : 8 000 €
soit 3,81 % charge acquéreur
Maison contemp d'env 150 m² hab, à 20 min de VANNES, 15 min de PLOERMEL et 5 min 2x2 voies Rennes Vannes. Séj salon, cuis A/E, arr cuis, 5 ch, bureau, mezz, sdb, sde, 2 wc., buand avec grenier. Gge, sur terrain clos et paysagé de 1495m². Assainissement collectif. guer-sabot. notaires.fr/ RÉF 56046-829 **C**

SELARL SABOT et FENIOU-SABOT
02 97 22 07 62
negociation.56046@notaires.fr



ST MARTIN SUR OUST 146 200 €
140 000 € + honoraires de négociation : 6 200 €
soit 4,43 % charge acquéreur
Maison individuelle sur 3 niveaux. Ssol : gge dble, 2 wc, une pce avec sde, buand. En rdj : hall d'entrée (placards), une cuis ouverte sur un séj, 2 ch, une sdb, un wc. Au 1er étage : une pce avecz une kitch, 2 ch, une sde, un wc. Terrain attenant de 640 m². EXPOS SUD ! RÉF 10/2053 **E**

SELARL M. BOUTHEMY
06 15 67 62 74 ou 02 99 08 80 44
negociation.56010@notaires.fr



VAL D'OUST 296 115 €
285 000 € + honoraires de négociation : 11 115 €
soit 3,90 % charge acquéreur
17 rue du val. Maison à usage d'habitation, rdc : wc, salon-salle à manger avec poêle, cuisine A/E, arrière cuisine, garage. A l'étage : hall, trois chambres, salle de bains, wc. Mezzanine au dessus. 2 appartements indépendants (un studio et un gîte de type F3). Jardin avec dépendances. RÉF 56050-426

Me P. LE BIHAN-LAVIGNAC
02 97 75 95 78
negociation.56050@notaires.fr



Gourin
Pontivy



BAUD 125 400 €
120 000 € + honoraires de négociation : 5 400 €
soit 4,50 % charge acquéreur
Maison semi plain-pied, en bon état, très bien située dans quartier calme, à proximité des commerces, des écoles et des services, comprenant 2 chambres, cour, jardinet et cabanon de jardin. Le tout d'une contenance de 208 m². www.etudegonon-baud. notaires.fr/ RÉF 065/1636 **F**

Me P. GONON
02 97 51 19 66 ou 02 97 51 19 65
annesophie.etudegonon@wanadoo.fr



BAUD 156 300 €
150 000 € + honoraires de négociation : 6 300 €
soit 4,20 % charge acquéreur
Jolie maison en bon état, située à la campagne, dans un petit hameau calme, comprenant deux chambres, sous-sol total, grand garage indépendant, Et beau terrain en partie arboré, le tout sur 2506 m². www.etudegonon-baud. notaires.fr/ RÉF 065/1629 **D**

Me P. GONON
02 97 51 19 66 ou 02 97 51 19 65
annesophie.etudegonon@wanadoo.fr



BAUD 234 540 €
225 000 € + honoraires de négociation : 9 540 €
soit 4,24 % charge acquéreur
A env 3 km du centre, maison d'hab, rdc : chaufferie, sàm cuis aménagée, salon, buand/bureau, wc. 1er étage : bureau, sdb, wc, 3 ch avec placards dont une avec balcon. Au 2ème étage : grenier, dble gge avec atelier, terrasse avec pergola, et jardin. Le tout sur 2490 m² de terrain. REF 250N RÉF 56064-1016 **C**

SCP RAISON et MACÉ
02 97 39 16 78 ou 02 97 39 16 78
nego.raison.mace@notaires.fr



BAUD 255 260 €
245 000 € + honoraires de négociation : 10 260 €
soit 4,19 % charge acquéreur
RARE : Maison récente de 2004, en BE, rdc : séj salon avec cuis ouverte, une ch avec cab toil privatif, 2 autres ch, sde, wc. Au-dessus : grenier (escalier existant). Gd gge avec coin buand. Jardin et cour bitumée. Portail et porte de gge électriques. Le tout sur 570 m² de terrain. RÉF 249N RÉF 56064-1015 **D**

SCP RAISON et MACÉ
02 97 39 16 78 ou 02 97 39 16 78
nego.raison.mace@notaires.fr



BAUD 384 760 €
370 000 € + honoraires de négociation : 14 760 €
soit 3,99 % charge acquéreur
EXCLUSIVITÉ, Propriété à usage d'hab, rdc : salon avec chem, sàm, cuis aménagée, wc, une ch, sdb, wc, cellier/buand. Etage : 2 ch, sdb, wc, greniers. Ssol : gge, une pce, cave, parc paysagé dont une partie boisée. (classé en zone UB au PLU de la commune). Le tt sur 5080 m² de terrain constructible. RÉF 56064-1012 **E**

SCP RAISON et MACÉ
02 97 39 16 78 ou 02 97 39 16 78
nego.raison.mace@notaires.fr



BIEUZY 94 265 €
89 000 € + honoraires de négociation : 5 265 €
soit 5,92 % charge acquéreur
Au calme, maison à rénover, rdc : une pce ouverte avec chem et une autre pce à l'étage : grenier. Ssol complet. Le tt sur terrain de plus de 2.700 m², bcp de charme émanent de cette propriété à 10 min de PONTIVY. Belle disposition et bonne exposition. RÉF 033/135 **E**

SELARL ARENS, PERON et CARO
02 97 51 78 15
negociation.56033@notaires.fr



CLEGUEREC 121 696 €
115 000 € + honoraires de négociation : 6 696 €
soit 5,82 % charge acquéreur
Maison située proche du centre de CLEGUEREC, rdc : espace bureau et vestiaire, wc, cellier, cuis aménagée et équipée, salon/sàm avec poêle à bois. Etage : 3 ch dont 2 avec penderies, sde et wc. Grenier. dépend avec un atelier disposant d'une chem, espace buand et cave. Beau jardin arboré. RÉF 061/M/1209

SELARL F. CHAPEL
02 97 25 31 50
negociation.56061@notaires.fr



CLEGUEREC 364 040 €
350 000 € + honoraires de négociation : 14 040 €
soit 4,01 % charge acquéreur
Bel envrt pour cette propriété. *Une maison à usage d'hab : cave à vins, cuis A/E ouverte sur séj/salon, 4 ch 2 sde, 2 wc, salle de jeux, débarras, bureau, gge. *Une longue comp de 2 logements, 1er : pce de vie avec coin cuis, wc, sdb, 1 ch, grenier. 2ème : pce de vie avec coin cuis, 2 ch dt 1 avec sde wc, grenier. Jardins, pkg. *Hangar. RÉF 56062-1645 **C**

SELARL LE FALHER et PENGAM
02 97 25 05 33
gaelle.dassaud.56062@notaires.fr

Annonces immobilières



CREDIN 239 720 €
230 000 € + honoraires de négociation : 9 720 €
soit 4,23 % charge acquéreur
En campagne, maison rénovée, rdc : cuis aménagée et équipée, séj salon avec chem et insert, salon d'hiver, une ch, sde, wc, arr cuis buand avec grenier. Etage : 2 ch, sde wc, bureau, ling, dépend avec dble gge atelier, bûcher, cave, chenil, Terrain alentour de 1ha 12a 75ca. RÉF 56062-1628 **D**

SELARL LE FALHER et PENGAM
02 97 25 05 33
gaelle.dassaud.56062@notaires.fr



EVELLYS 115 600 €
110 000 € + honoraires de négociation : 5 600 €
soit 5,09 % charge acquéreur
Maison T5 de 98 m² avec jardin sur 2 003 m² de terrain. 4 chambres. Sdb. Garage. Chauffage fuel. Travaux à prévoir. RÉF 214 **E**

SCP de RENEVILLE et GUILLOU
02 97 25 89 90
sandie.balem@notaires.fr



EVELLYS 141 300 €
135 000 € + honoraires de négociation : 6 300 €
soit 4,67 % charge acquéreur
MAISON FAMILIALE NEO BRETONNE EDIFIEE EN 1973 SUR 1135 m², compr: entrée, séj salon(50 m² env), cuis aménagée, 2 ch, sdb, wc. Etage: 4 ch, sde, wc. Grenier. Sous sol complet. Jardin. Hangar (10x15 m) sous toles. Huis bois simple vitrage. Chaud. fuel. Tout à l'égout. A rafraichir. RÉF 56076-794 **D**

Me P. KERRAND
02 97 60 00 99 ou 02 97 60 00 99
nego.kerrand@notaires.fr



EVELLYS 260 440 €
250 000 € + honoraires de négociation : 10 440 €
soit 4,18 % charge acquéreur
ANCIEN CORPS FERME s/terrain bordé par 1 rivière, comp de 2 LOGEMENTS: 1 longère rénovée (env 150 m² hab) comp: Séj, cuis ouverte équipée, salon, 4 ch, sdb, sde. 1 maison(env 135m² hab) s/s-sol comp: salon, séj, cuis A/E, terrasse, 4 ch 2 sde 1 sdb. Ancienne étable av grenier, gge, hangar. RÉF 56076-731 **E**

Me P. KERRAND
02 97 60 00 99 ou 02 97 60 00 99
nego.kerrand@notaires.fr

FONCIER AMÉNAGEMENT

VENTE DE TERRAINS À BÂTIR

ÉTUDE et ACHÈTE
toutes surfaces
de **TERRAINS**

Contactez-nous !
51 A chemin de la Brosse
49130 LES PONTS DE DÉ
contact@foncier-amenagement.fr
www.foncier-amenagement.fr

02 41 44 91 47



GUEMENE SUR SCORFF 110 980 €
105 000 € + honoraires de négociation : 5 980 €
soit 5,70 % charge acquéreur
A 2 PAS DU CENTRE - Proche toutes commodités, belle maison années 70. A rafraichir, compr: Sous-sol complet. En RDC surélevé: salon, cuisine, bureau, séjour, chambre, salle de bains, wc. Et, à l'étage: grenier, chambre et pièce d'eau. Le tout sur un beau terrain d'environ 945 m². RÉF 075/1486 **F**

SELARL ARENS, PERON et CARO
02 97 51 20 68
nego.aren@notaires.fr



GUENIN 187 920 €
180 000 € + honoraires de négociation : 7 920 €
soit 4,40 % charge acquéreur
Une maison individuelle dans le lotissement proche de l'étang offrant de plain pied: séj salon avec chem, cuis, wc, sde, 2 ch, gge. A l'étage: 2 ch avec dressings, sde wc, gd débarras. Grenier Abri à bois, pt cabanon. Le tout sur 802 m² env. RÉF 56064-994 **D**

SCP RAISON et MACÉ
02 97 39 16 78 ou 02 97 39 16 78
nego.raison.mace@notaires.fr



GUENIN 234 540 €
225 000 € + honoraires de négociation : 9 540 €
soit 4,24 % charge acquéreur
En Exclusivité, proche du centre dans une impasse en lotissement, maison de ppied à usage d'hab: pce ppale salon sàm avec poêle à bois et cuis aménagée, wc, sdb + douche, 3 ch, une 4ème chambre/bureau, cellier/buand, Grenier, terrasses, et jardin. Le tout sur 935 m² de terrain. RÉF 56064-1014 **D**

SCP RAISON et MACÉ
02 97 39 16 78 ou 02 97 39 16 78
nego.raison.mace@notaires.fr



GUISCRUFF 99 222 €
95 000 € + honoraires de négociation : 4 222 €
soit 4,44 % charge acquéreur
MAISON. Rez-de-chaussée : grande pièce à vivre avec coin cuisine aménagée, chambre, Etage : salle d'eau, W.C., une grande pièce pouvant séparée en deux chambres Garage/atelier - Mobil-home - Grand terrain Le tout sur 4745 m². RÉF 56069-MA01138

SELARL N. BIDAUD Notaire
02 97 34 18 60
office.56069@notaires.fr



GUISCRUFF 119 822 €
115 000 € + honoraires de négociation : 4 822 €
soit 4,19 % charge acquéreur
EN SORTIE CENTRE BOURG. Sous-sol complet Rez-de-chaussée : pièce à vivre avec poêle à bois et cuisine aménagée et équipée, salon, chambre, salle d'eau, W.C. Etage : 2 grandes chambres et 2 autres plus petites, salle de bains (finitions à prévoir), W.C. Terrasse Abri de jardin Jardin. RÉF 56069-MA01145 **E**

SELARL N. BIDAUD Notaire
02 97 34 18 60
office.56069@notaires.fr



LANGOELAN 628 260 €
600 000 € + honoraires de négociation : 28 260 €
soit 4,71 % charge acquéreur
BOURG - Manoir début XXème siècle, rénové compr: 12 pces ppales, 9 ch, cuis aménagée/sàm, salon, séj, 7 douches ou baignoires, 7 wc, gge, salle billard, local tech. Dépend pierres, 1 seconde pte maison pierres, piscine chauffée, puits. Beau terrain. Vue dégagée sur campagne. Rare opportunité. RÉF 075/1519 **C**

SELARL ARENS, PERON et CARO
02 97 51 20 68
nego.aren@notaires.fr



LANGONNET 84 320 €
80 000 € + honoraires de négociation : 4 320 €
soit 5,40 % charge acquéreur
Longère avec beaucoup de charme à rénove, comprenant une belle pièce à vivre avec cheminée, cuisine, salle d'eau wc, 2 chambres, dépendance en pierre sous tole et un grand hangar en tole maison dans une impasse en bout de village sur 2770 m² de terrain. DPE en cours RÉF 56028-1640

SELARL LE GLEUT, COMPAROT, COULOUARN et GENEVISSE-HÉNAFF - **02 97 23 21 11**
negociation.56067@notaires.fr



LANGONNET 136 120 €
130 000 € + honoraires de négociation : 6 120 €
soit 4,71 % charge acquéreur
Maison de 102 m² au calme sur 710 m² de terrain exposé sud comprenant au rdc, une véranda, entrée, cuisine AE, buanderie, séjour salon avec cheminée , A l'étage 3 chambres bureau, salle d'eau wc, grenier, garage et hangar en parpaing sous tole RÉF 56028-1632 **E**

SELARL LE GLEUT, COMPAROT, COULOUARN et GENEVISSE-HÉNAFF - **02 97 23 21 11**
negociation.56067@notaires.fr



LE FAOUET 110 220 €
105 000 € + honoraires de négociation : 5 220 €
soit 4,97 % charge acquéreur
Longère en partie rénover comprenant au rdc entrée, wc, séjour salon, avec poêle cuisine, 2 salles d'eau buanderie A l'étage, 3 chambres, bureau, wc sur un terrain d'environ 800 m², hangar fibro et tole- DPE en cours RÉF 56028-1643

SELARL LE GLEUT, COMPAROT, COULOUARN et GENEVISSE-HÉNAFF - **02 97 23 21 11**
negociation.56067@notaires.fr



LE FAOUET 156 900 €
150 000 € + honoraires de négociation : 6 900 €
soit 4,60 % charge acquéreur
Plein centre, belle bâtisse en pierres compr au rdc un appt T2 comp d'une entrée, séj ouvert sur cuis, une ch, une sdb, un w c. A l'étage: 2 appts type 2 en duplex compr chacun une entrée, un séj ouvert sur cuis, au-dessus une ch et une sde avec w c. 2 appts actuellement loués. RÉF PLIM09 **E**

SCP JEGO-HUGUET
02 97 33 08 20
scphuguet.nego@notaires.fr



LOCMINE 123 000 € (honoraires charge vendeur)
Opportunité rare à saisir dans programme neuf : A quelques minutes à pied du centre ville et avec des prestations de qualité appartement Type T2 en rez-de-chaussée avec parking. Egalement appartements de type T3 et T4 n'hésitez pas à nous consulter ! Faire vite ! RÉF 56077-583

SELARL Julien TOSTIVINT
02 97 70 10 57
negociation.56077@notaires.fr



LOCMINE 395 120 €
380 000 € + honoraires de négociation : 15 120 €
soit 3,98 % charge acquéreur
CENTRE - Belle contemp av jardin paysagé av ruisseau. Séj salon, cuis aménagée ouvert, bureau, coin buand, ch, sde, wc. Etage: Bureau, 4 ch, bureau ou chambrette, dressing, sde, wc. Ssol complet. Terrasse. Géothermie. Puits artésien. Cour goudronnée. Belles prestations. Idéal télétravail. RÉF 56076-776 **B**

Me P. KERRAND
02 97 60 00 99 ou 02 97 60 00 99
nego.kerrand@notaires.fr



MALGUENAC 198 280 €
190 000 € + honoraires de négociation : 8 280 €
soit 4,36 % charge acquéreur
Maison contemp de 1986 en campagne, rdc : salon/séj, cuis aménagée/équipée, arr cuis, cuis d'été, buand, 2 ch, sde, wc. Etage: couloir, 3 ch, bureau, sdb avec wc. Un gge avec cave au-dessus un studio Une terrasse Une cour Un jardin L'ensemble étant situé sur une parcelle de 2722m² RÉF 56062-1621

SELARL LE FALHER et PENGAM
02 97 25 05 33
gaelle.dassaud.56062@notaires.fr



MELRAND 137 110 €
130 000 € + honoraires de négociation : 7 110 €
soit 5,47 % charge acquéreur
Maison à seulement 15 minutes de PONTIVY, spacieuse avec terrasse et sur sous-sol complet, Rdc : cuisine A/E, salon/salle à manger av chem, 1 chambre, salle de bain, Wc séparés. Etage : 3 chambres, salle d'eau avec douche et WC, 2 greniers. Terrain env 5.320 m². RÉF 033/125 **E**

SELARL ARENS, PERON et CARO
02 97 51 78 15
negociation.56033@notaires.fr



MESLAN 246 835 €
235 000 € + honoraires de négociation : 11 835 €
soit 5,04 % charge acquéreur
Spacieuse maison contemp compr: Rdc: Gge avec cave en terre battue, atelier. Rdc surélevé: séj av cheminée, cuisine A/E. 1er niveau: 2 ch, wc, sdb. 2ème niveau: 1ch. 3ème niveau: 1 ch, sde, wc. 2 abris de jardin. Le tout sur un terrain d'env 1497 m². A ne pas manquer. RÉF 033/126 **D**

SELARL ARENS, PERON et CARO
02 97 51 78 15
negociation.56033@notaires.fr

Annonces immobilières



MOUSTOIR AC 250 080 €
240 000 € + honoraires de négociation : 10 080 €
soit 4,20 % charge acquéreur
Demeure en pierre av extension pour
habitat plain pied: Gde salle réception
donnant sur terrasse vue campagne
sans aucun vis à vis. 3 gdes ch,
bureau, salle douches, sanitaires. Gd
grenier peut être aménagé, et event
dépend attenant transformée en
gîte. gge. Terrain, étang. DPE vierge.
RÉF 56077-584

SELARL Julien TOSTIVIT
02 97 60 10 57
negociation.56077@notaires.fr



NOYAL PONTIVY 166 960 €
160 000 € + honoraires de négociation : 6 960 €
soit 4,35 % charge acquéreur
à pied des commerces et services,
maison compr: Rdc: Séj av chem, sàm,
cuis, 1 ch ppale av placard, cab toil, 1 ch
av placard, sdb, wc. Etage: 4 ch, sde,
wc. Sous sol: gge(1 voit), 1 pce chauf-
fée, coin atelier, chaufferie, buand.
Jardin arboré attenant, l'ensemble sur
1259 m². RÉF 56053-2002 **D**

SELARL C. KORTEBY
02 97 51 50 14
claire.kortebey@notaires.fr



PLOURAY 147 560 €
140 000 € + honoraires de négociation : 7 560 €
soit 5,40 % charge acquéreur
BOURG - A proximités des com-
modités, maison contemp de 2006,
de 4 pces ppales. En très BE géné-
ral. Salon/séj avec cuis aménagée
ouverte et poêle à bois, sde/wc, 3 ch.
Gge, terrasse. Grenier. Le tout sur
terrain d'env 770 m². Exclusivité. à
ne pas manquer... RÉF 075/1509 **D**

SELARL ARENS, PERON et CARO
02 97 51 20 68
nego.arens@notaires.fr



PLUMELIAU 73 960 €
70 000 € + honoraires de négociation : 3 960 €
soit 5,66 % charge acquéreur
Maison de 1963 de type T4 avec gre-
nier aménageable, comp de.: au rdc:
entrée, wc, cuis, séj, chaufferie, appen-
tis. au 1er étage: palier, sde 3 ch. au
2ème étage: grenier aménageable Un
gge Une dépend Un jardin L'ensemble
étant situé sur une parcelle de 592m²
DPE vierge. RÉF 56062-1642

SELARL LE FALHER et PENGAM
02 97 25 05 33
gaelle.dassaud.56062@notaires.fr

immo not

**Consultez
l'annuaire
pour trouver
un notaire**



PLUMELIAU 200 330 €
190 500 € + honoraires de négociation : 9 830 €
soit 5,16 % charge acquéreur
CAMPAGNE - Ds charmant hameau de
campagne, envirt très agréable, maison
de pays en pierre, entièrement réno-
vée, rdc: séj avec chem, cuis, cellier,
sde avec toilettes, 2 ch dt 1 avec sdb/
toilettes. Etage: une pce (poss 2 ch).
Ancienne étable, gge, hangar, puits. Le
tt sur plus de 2 ha. RÉF 033/133 **C**

SELARL ARENS, PERON et CARO
02 97 51 78 15
negociation.56033@notaires.fr



PONTIVY 118 566 €
112 000 € + honoraires de négociation : 6 566 €
soit 5,86 % charge acquéreur
PONTIVY - CENTRE VILLE - Bel
appartement rénové 73,80m² compr:
entrée avec placard, cuisine ouverte
sur le salon/séjour, trois chambres,
salle de bains. W.C. Copropriété
RÉF 061/A/1204 **D**

SELARL F. CHAPEL
02 97 25 31 50
negociation.56061@notaires.fr



PONTIVY 146 480 €
140 000 € + honoraires de négociation : 6 480 €
soit 4,63 % charge acquéreur
Maison des années 20, rénovée,
proche du centre ville, ssol: cave
chaufferie, gge avec coin buand
et portail auto. Rdc: verrière avec
wc, cuis aménagée ouverte sur séj
salon, sde. Etage: coin biblio, suite
parentale: ch dressing sde, une ch,
wc débarras. Jardin clos avec puits.
RÉF 56062-1638 **C**

SELARL LE FALHER et PENGAM
02 97 25 05 33
gaelle.dassaud.56062@notaires.fr



PONTIVY 147 776 €
140 000 € + honoraires de négociation : 7 776 €
soit 5,55 % charge acquéreur
CENTRE VILLE - Maison compr:
S-sol: Gge, buand, chaufferie, cuisine
d'été, pce aménagée, wc, douche.
Rdc surélevé: cuis aménagée, séjour/
salon, 2 ch, sde, wc. Au-dessus:
Grenier aménageable. Joli jardin clos
d'une contenance de 398 m² av abri
et ancien poulailler. Classe énergie:
En cours RÉF 061/M/1212

SELARL F. CHAPEL
02 97 25 31 50
negociation.56061@notaires.fr



PONTIVY 156 840 €
150 000 € + honoraires de négociation : 6 840 €
soit 4,56 % charge acquéreur
Maison trad de 1970, située en
impasse, compr.: au sous sol: un
gge, une buand, une cuis d'été, une
cave. au rdc: une entrée, une cuis,
un séjour/sàm, un salon, une sde, un
couloir, une ch, un wc, une ch. au 1er
étage: un palier, un wc, une sdb, 2
ch Un balcon Une terrasse Un jardin
RÉF 56062-1631 **D**

SELARL LE FALHER et PENGAM
02 97 25 05 33
gaelle.dassaud.56062@notaires.fr



PONTIVY 255 000 €
245 000 € + honoraires de négociation : 10 000 €
soit 4,08 % charge acquéreur
CENTRE VILLE - Découvrez cette
belle maison style des années 30,
de 7 pièces de 142 m², entière-
ment rénovée sur 745m² de terrain.
RÉF 063-18 **B**

SCP de RENEVILLE et GUILLOU
02 97 25 89 90
sandie.balem@notaires.fr



PONTIVY 260 440 €
250 000 € + honoraires de négociation : 10 440 €
soit 4,18 % charge acquéreur
Très bel emplacement pour cette maison
entièrement rénovée comp au ssol: gge
avec portail automatique, chaufferie
buand. Rdc: cuis aménagée et équi-
pée, séj salon avec poêle, sde avec wc.
A l'étage: palier, 3 ch avec placard, sdb
avec wc et placard. Un jardin clos avec
terrasse. RÉF 56062-1623 **D**

SELARL LE FALHER et PENGAM
02 97 25 05 33
gaelle.dassaud.56062@notaires.fr



PONTIVY 327 780 €
315 000 € + honoraires de négociation : 12 780 €
soit 4,06 % charge acquéreur
HYPER CENTRE - Superbe maison
de Maître rénovée avec goût, située,
rdc: salon/séj, cuis A/E, sàm, chauf-
ferie, wc. 1er étage: sde avec wc, 2 ch.
2ème étage: sdb avec wc, 2 ch. Une
terrasse. Un jardin paysagé. Un gge.
L'ensemble étant situé sur une parcelle
de 314m². DPE vierge. RÉF 56062-1636

SELARL LE FALHER et PENGAM
02 97 25 05 33
gaelle.dassaud.56062@notaires.fr



REMUNGOL 234 540 €
225 000 € + honoraires de négociation : 9 540 €
soit 4,24 % charge acquéreur
Maison 2006 (135m² habitables) Rdc:
séjour, cuisine A/E récente, 1 chambre,
SDD, wc et buanderie. Au 1er : 5
chambres. Carport. Terrain de 780m².
Orientation sud. Située en impasse
sans vis-à-vis et relié au tout-à-l'égout.
Lumineuse et habitable de plain-pied !
DPE vierge. RÉF 56077-579

SELARL Julien TOSTIVIT
02 97 60 10 57
negociation.56077@notaires.fr



ST AIGNAN 95 400 €
90 000 € + honoraires de négociation : 5 400 €
soit 6 % charge acquéreur
Ancien corps de ferme avec vue
dégagée sur la campagne. Longère
de 90m² habitable avec dépendances
sur 2600m² de terrain. DPE exempté.
RÉF 203

SCP de RENEVILLE et GUILLOU
02 97 25 89 90
sandie.balem@notaires.fr



ST GERAND 74 752 €
70 000 € + honoraires de négociation : 4 752 €
soit 6,79 % charge acquéreur
Longère pierres de taille en partie
rénovée, comp: Rdc: Pce vie cuis
et chem insert, 3 ch, chaufferie en
appentis, sde, wc, cave. Grenier,
ancienne étable datant de 1848.
Grange sous toiles, Hangars, pte
étable sous ardoises, Puits. Classe
énergie: En cours RÉF 061/M/1213

SELARL F. CHAPEL
02 97 25 31 50
negociation.56061@notaires.fr



ST GERAND 179 072 €
170 000 € + honoraires de négociation : 9 072 €
soit 5,34 % charge acquéreur
Jolie maison trad située dans un
pt hameau à proximité de SAINT
GERAND et du canal de Nantes à
Brest comprenant Au rdc: gde cuis
aménagée, cellier, séjour/sàm avec
chem, sde, cave, chaufferie, wc. A
l'étage: 3 ch, sdb wc, grenier; gde
dépend en pierres de taille; Hangar;
gge; Jardin. RÉF 061/M/1210

SELARL F. CHAPEL
02 97 25 31 50
negociation.56061@notaires.fr



Belle-Île
en-Mer



LE PALAIS 207 000 €
200 000 € + honoraires de négociation : 7 000 €
soit 3,50 % charge acquéreur
BELLE ILE EN MER - Proche du
bourg de LE PALAIS, maison d'habi-
tation mitoyenne des deux côtés,
entièrement rénovée comprenant au
rez-de-chaussée: séjour avec cui-
sine ouverte, salle d'eau avec W.C. A
l'étage deux chambres. Jardin d'envi-
ron 45m². RÉF 56026-789841 **E**

Me E. LELOUP
02 97 31 20 90 ou 0297312090
negociation.56026@notaires.fr



LE PALAIS 274 275 €
265 000 € + honoraires de négociation : 9 275 €
soit 3,50 % charge acquéreur
BELLE ILE EN MER - Maison
mitoyenne sur un côté, située au
calme tout en étant proche du bourg
(env 5 min à pieds), rdc: séj avec
coin cuis, sdb avec wc. A l'étage : 3
ch, cabinet de toilettes avec wc, 2
cagibis. Terrasse et jardin arboré.
RÉF 56026-839828 **E**

Me E. LELOUP
02 97 31 20 90 ou 0297312090
negociation.56026@notaires.fr

Annonces immobilières



LOCMARIA 445 050 €
430 000 € + honoraires de négociation : 15 050 €
soit 3,50 % charge acquéreur
BELLE ÎLE EN MER - Maison située au cœur d'un hameau et à 1,5 km d'une plage. Mitoyenne d'un côté, rdc: cuis, sèj, buand, sde, wc. 1er étage, 2 ch, sde avec wc, grenier en appentis. 2ème étage, gde ch. Non attenant à la maison, jardin avec gge, cabanon. DPE vierge. RÉF 56026-868758

Me E. LELOUP
02 97 31 20 90 ou 02 97 31 20 90
negociation.56026@notaires.fr



ILLIFAUT 115 750 €
110 000 € + honoraires de négociation : 5 750 €
soit 5,23 % charge acquéreur
PLOERMEL/JOSELIN, MAISON D'hab de 118 m², rdc: sàm, cuis avec insert, salon, cellier, buand, wc. 1er étage: véranda, 2 ch dont 1 avec suite parentale, sde avec wc. 2ème étage: grenier aménagé. Bureau indépendant avec accès par l'ext, atelier avec chaufferie, terrain de 9000 m², puits, pkg. RÉF 56051-01760 **D**

Me D. BINARD - **02 97 22 60 06**
dominique.binard@notaires.fr



ST MAUDAN 44 520 €
42 000 € + honoraires de négociation : 2 520 €
soit 6 % charge acquéreur
Dans un hameau à 5 mn de Rohan, maison de campagne composée de 3 pièces : - entrée, pièce à vivre avec poêle, 2 chambres, salle d'eau/wc. Grenier au-dessus. Travaux à prévoir. Terrain de 2408 m² avec abri en tôles. RÉF 56053-2006

SELARL C. KORTEBY
02 97 51 50 14
claire.korteb@notaires.fr

Pour vos annonces immobilières presse et internet, priorité à l'efficacité !

Immonot 56

immo not
l'immobilier des notaires



Katell COMMARET
06 22 03 53 63

Kcommaret@immonot.com



SPEZET 89 608 €
85 000 € + honoraires de négociation : 4 608 €
soit 5,42 % charge acquéreur
Maison à rénover dans hameau en campagne, compr: rdc: 1ère partie: entrée, cuis, sèj, une pce, sde, WC. 2ème partie (atténuante): cuis, 1 ch, wc. Etage: grenier aménageable Appentis à l'arr, atelier au pignon gge en face Hangar Jardin. Le tout sur 5.320 m² DPE exempté. RÉF SP195C

SELARL NOTAIRE PARTENAIRE
02 97 23 77 66
gwenaelle.larue.56071@notaires.fr



SPEZET 96 885 €
92 000 € + honoraires de négociation : 4 885 €
soit 5,31 % charge acquéreur
Maison dans hameau, compr: Rez-de-chaussée: véranda, salon (cheminée avec poêle Godin), cuisine aménagée et équipée, 1 chambre, salle d'eau (cabine de douche, meuble + vasque), WC- Étage: grande chambre en mezzanine- Appentis au pignon- Jardin clos. Le tout sur 369 m² RÉF SP194C

SELARL NOTAIRE PARTENAIRE
02 97 23 77 66
gwenaelle.larue.56071@notaires.fr



6e arrondissement 753 272 €
730 000 € + honoraires de négociation : 23 272 €
soit 3,19 % charge acquéreur
Rue calme, bel apt au 3ème étage: entrée, sèj sur parquet vue jardin, coin cuis à réaliser, débarras, bureau biblio, dégagat avec gds placards, 1 ch, sdb av coin chaufferie, wc huisseries dble vitrage chauff gaz, sdb neuve. RÉF 56003-850

SCP OFFREDO, ROCHE, GRAND-JEAN et LE PORT
02 97 01 58 64 ou 02 97 01 58 63
immo.republique@notaires.fr

Terrains à bâtir



BAUD 68 750 €
65 000 € + honoraires de négociation : 3 750 €
soit 5,77 % charge acquéreur
CAMPAGNE - Beau terrain à bâtir d'une contenance totale de 2023 m², en partie en zone constructible sur 712 m² et en partie en zone non constructible sur 1311 m². Terrain situé à environ 1,5 kms du centre-ville, au calme. Terrain non viabilisé. www.etude-gonon-baud.notaires.fr/ RÉF 065/1631

Me P. GONON
02 97 51 19 66 ou 02 97 51 19 65
annesophie.etudegonon@wanadoo.fr



ELVEN 75 040 €
71 000 € + honoraires de négociation : 4 040 €
soit 5,69 % charge acquéreur
PLEIN CENTRE - A 15 minutes de voiture de Vannes. Terrain viabilisé et libre de constructeur, dans un quartier paisible et proche de toutes commodités. Monsieur REMAUD Cyril - 0297535807 RÉF 062

VIVIEN & Associés
02 97 53 58 07 ou 02 97 53 31 01
negociation.56008@notaires.fr



ELVEN 100 700 €
95 000 € + honoraires de négociation : 5 700 €
soit 6 % charge acquéreur
A 10 minutes à pied de la place centrale d'Elven et 15 minutes de voiture de Vannes. Terrain viabilisé et libre de constructeur, dans un quartier paisible et proche de toutes commodités. Monsieur REMAUD Cyril - 0297535807 RÉF 061.

VIVIEN & Associés
02 97 53 58 07 ou 02 97 53 31 01
negociation.56008@notaires.fr



ELVEN 106 000 €
100 000 € + honoraires de négociation : 6 000 €
soit 6 % charge acquéreur
PLEIN CENTRE - a 15 minutes de voit de Vannes. Terrain viabilisé et libre de constructeur, dans un quartier paisible et proche de toutes commodités. Monsieur REMAUD Cyril - 0297535807 RÉF 063

VIVIEN & Associés
02 97 53 58 07 ou 02 97 53 31 01
negociation.56008@notaires.fr



ELVEN 111 300 €
105 000 € + honoraires de négociation : 6 300 €
soit 6 % charge acquéreur
A 10 minutes à pied de la place centrale d'Elven et 15 minutes de voiture de Vannes. Terrain viabilisé et libre de constructeur, dans un quartier paisible et proche de toutes commodités. Monsieur REMAUD Cyril - 0297535807 RÉF 061

VIVIEN & Associés
02 97 53 58 07 ou 02 97 53 31 01
negociation.56008@notaires.fr



HENNEBONT 99 860 €
95 000 € + honoraires de négociation : 4 860 €
soit 5,12 % charge acquéreur
Quartier Saint caradec beau terrain non viabilisé d'une surface de 481 m² RÉF 2565

SELARL BOUTET et LE NÉZET
02 97 65 20 24
gerald.etudeboute@notaires.fr



PLOUY 94 740 €
90 000 € + honoraires de négociation : 4 740 €
soit 5,27 % charge acquéreur
Terrain constructible non viabilisé d'une surface de 715 m² avec ancien abri de jardin, mur de clôture en façade. RÉF PLT026

SCP JEGO-HUGUET
02 97 33 08 20
scphuguet.nego@notaires.fr



PONTIVY 60 420 €
57 000 € + honoraires de négociation : 3 420 €
soit 6 % charge acquéreur
Terrain constructible en centre ville de Pontivy, non viabilisé, avec deux abris jardin en place. RÉF 56062-1643

SELARL LE FALHER et PENGAM
02 97 25 05 33
gaelle.dassaud.56062@notaires.fr



ST DOLAY 41 000 €
38 000 € + honoraires de négociation : 3 000 €
soit 7,89 % charge acquéreur
BOURG - SAINT-DOLAY Bourg, secteur calme et école à pied pour ce TERRAIN A BATIR de 836m² avec façade de 32 mètres, sur lequel est édifié un bâtiment, construit en parpaings, couvert en tôles. Ce terrain est viabilisé en eau. Electricité, téléphone et tout à l'égout au droit du terrain. RÉF 56014-586

SELARL L. LEGOFF et T. LE CALVEZ BERTHELEME
02 99 90 61 09
carole.cheval.56014@notaires.fr



ST PIERRE QUIBERON 603 925 €
585 000 € + honoraires de négociation : 18 925 €
soit 3,24 % charge acquéreur
A pied de la plage, très beau terrain constructible, non viabilisé, d'une superficie de 1300m², libre de constructeur. Zone Uaa. RÉF 56001-784

SARL NOTAIRES DU NUMERO 1
02 97 47 80 93
francoise.letourmel.56001@notaires.fr



THEIX NOYALO 129 938 €
125 000 € + honoraires de négociation : 4 938 €
soit 3,95 % charge acquéreur
Situé en impasse dans un secteur résidentiel avec une façade Sud d'environ 26ml. Terrain constructible non viabilisé de 584m² vous offrant 70% d'emprise au sol (CES) RÉF 56084-167

SELARL LE CORGUILLÉ et MOURA
02 97 43 87 22
nicolas.lecorguille@notaires.fr

Continuez votre recherche sur **immo not**

POUR HABITER OU INVESTIR, AU COEUR DE VANNES.



ODYSSÉE

Quartier Kereden, à quelques minutes de la gare et du centre-ville

LANCEMENT COMMERCIAL

Appartements du T1 au T5



LES ALLÉES DE NOMENY

Quartier Kereden

TRAVAUX EN COURS

VOTRE MAISON À VANNES
Maisons individuelles T4 et T5



02 97 30 35 55



giboire.com