

■ Juillet 2026 - N° 362

immonot

MAGAZINE IMMOBILIER ET JURIDIQUE OFFERT PAR VOTRE NOTAIRE

56



Jeux d'été
FAITES ÉQUIPE AVEC LE NOTAIRE !

COMMISSAIRE-PRISEUR

Et si vos objets cachait un trésor ?

ISOLATION PAR L'EXTÉRIEUR

Faites le mur sans risque !

Golf du Morbihan ©Thierry RYO

nexity

Quel bonheur d'être propriétaire dans le Morbihan !

Dernier appartement
à partir de **305 000 €⁽¹⁾**
3 pièces
Odysée / Centre-ville

Emménagez maintenant !
à partir de **253 500 €⁽²⁾**
3 et 4 pièces
Calypso / Plage

Emménagez en 2026
maisons à partir de **520 000 €⁽³⁾**
5 pièces
Belvédère / en cœur de ville

Travaux en cours
à partir de **192 000 €⁽⁴⁾**
3 et 4 pièces
TVA⁽¹¹⁾ 5,5 %
Infinity / aux portes de Vannes

NOUVEAU !
à partir de **189 000 €**
2 et 3 pièces
Astéria / Centre-ville

Opportunité rare
maisons à partir de **275 000 €⁽⁵⁾**
4 et 5 pièces
Riviera / près de St Goustan

Travaux en cours
à partir de **170 340 €⁽⁷⁾**
2 au 4 pièces
TVA⁽¹¹⁾ 5,5 %
Liberty / proche de la gare

Prêt à ⁽⁸⁾ Taux Zéro **Dispositif ⁽⁹⁾ Jeanbrun** **Bail Réel ⁽¹⁰⁾ et Solidaire**

RENSEIGNEZ-VOUS VITE !

02 97 40 29 40

5 allée Gabriel Lippmann - 56000 VANNES

nexity.fr

Prix dans la limite des stocks disponibles au 08/06/26. (1) 3 pièces n°1268, prix en TVA 20 %. (2) 3 pièces n°2001, prix en TVA 20 %. (3) Maison 5 pièces n°7001, prix en TVA 20 %. (4) 3 pièces n°2003, prix en TVA 5,5 %. (5) 2 pièces n°5111, prix en TVA 20 %. (6) Maison 4 pièces n°5001, prix en TVA 20 %. (7) 2 pièces n°1108, prix en TVA 5,5 %. (8) Prêt à Taux 0% octroyé pour achat ou la construction, en résidence principale, d'un logement neuf dans une résidence aux normes thermiques en vigueur. Le Prêt à Taux 0% est réservé aux personnes physiques qui n'ont pas été propriétaires de leur résidence principale au cours des 2 années précédant la demande de prêt, et qui respectent des plafonds de ressources fixés par décret. (9) Dispositif instauré par la loi de finance pour 2026 permettant à l'acquéreur, personne physique ou société non soumise à l'impôt sur les sociétés, faisant l'acquisition de logements, situés en France dans un bâtiment d'habitation collectif au sens du 6° de l'article L. 111-1 du code de la construction et de l'habitation, neufs ou en état futur d'achèvement, de bénéficier d'une déduction sur l'assiette de son impôt sur le revenu, au titre de l'amortissement de 80 % du prix d'acquisition du logement net de frais. Cet amortissement est conditionné à l'engagement du propriétaire de les louer pendant une durée minimale de neuf ans, sous réserve de respecter des plafonds de loyer et de ressources. Le taux et les plafonds d'amortissement dépendent des plafonds de loyers et de ressources ciblés. Les conditions de ce dispositif et les sanctions du non-respect des engagements sont définies à l'article 311.1° du code général des impôts. (10) Dispositif applicable sur certains logements et sous conditions d'éligibilité. Renseignements auprès de nos conseillers. (11) Le Code général des impôts (art. 278 sexies, art. 278 sexies-0 A) permet d'appliquer un taux réduit de TVA à 5,5 % pour les opérations d'accession sociale à la propriété portant sur des logements acquis par des personnes physiques pour y établir leur résidence principale et situés dans les zones ciblées par la politique de la ville (quartiers faisant l'objet d'une convention ANRU) et dans les quartiers prioritaires politique de la ville ou situés à une certaine distance de ceux-ci en fonction notamment de la date de la demande de permis de construire). NEXITY BRETAGNE - SNC au capital de 10 000 € - Siège social : 67 rue Arago - CS 70058 - 93585 SAINT-DUEN CEDEX - RCS PARIS 433 946 423. 3D non contractuel : aménagement suggéré par IA et généré par 2Pixels. L'abus d'alcool est dangereux pour la santé, à consommer avec modération. 08/2026. Création : agence dimanche &



Sommaire



IMPRIMÉ
sur du papier
100% recyclé

édito

Une valeur sûre pour les vacances !

FLASH INFOS	4
SPÉCIAL JEUX	
Jeux d'été ouverts... Faites équipe avec le notaire	6
PATRIMOINE	
Commissaire-priseur, et si vos objets cachaient un trésor ?	10
HABITAT	
Isolation par l'extérieur : faites le mur sans risque !	12
3 QUESTIONS À MON NOTAIRE	
Offre d'achat immobilier, suis-je vraiment engagé ?	14

ANNONCES IMMOBILIÈRES

Pays de Lorient	16
Pays d'Auray	20
Pays de Vannes	22
Questembert - Rochefort-en-Terre	
Muzillac - La Roche-Bernard	25
Pays de Ploermel	26
Gourin - Pontivy	27
Belle-Île-en-Mer	29
Terrains à bâtir	30

LES ANNONCES IMMOBILIÈRES DE NOTAIRES PARTOUT À TOUT MOMENT



Disponible sur **magazine-des-notaires.com**
Sortie du prochain numéro le **20 juillet 2026**

Comment trouver la destination estivale qui offre à la fois un cadre sécurisant et dépayasant tout en limitant le coût du déplacement ? La réponse se trouve sûrement sur les sites spécialisés sur la toile et dans les cabinets des professionnels. Tous assurent la promotion de solutions mettant en avant la qualité de l'hébergement.

Les offres concernent des habitations avec différents niveaux de prestations, grands ou plus petits espaces à vivre, emplacement plus ou moins proche des commodités, richesse plus ou moins grande des équipements de confort. Tout l'intérêt de la formule repose sur la qualité du conseil qui vient aider à la prise de décision. Par ailleurs, les questions liées à la mise à disposition ou les obstacles en matière de réglementation font l'objet de toutes les attentions...

Quelle satisfaction au moment de découvrir la destination puisque vous êtes en relation avec le notaire qui vous invite à découvrir votre future maison ! Son service immobilier compte en effet de nombreuses offres de biens à la vente. Tous se prêtent à un examen particulier lors de leur arrivée sur le marché. Qu'il s'agisse de la vérification du titre de propriété, de la collecte des pièces administratives, de la constitution du dossier de diagnostics techniques (DDT)... tous les paramètres qui sécurisent la transaction n'échappent pas à la vigilance du notaire. Le prix de vente du bien résulte aussi de tout un processus d'expertise, avec la méthode par comparaison à l'aide de la base Perval, que le notaire applique avec précision.

Dans ces conditions, la rédaction du compromis de vente tient compte des intérêts des deux parties, acquéreur et vendeur, pour que la transaction s'enclenche avec un maximum de sécurité juridique et réglementaire. Autant de précautions qui ouvrent la porte à une acquisition qui peut se dérouler en toute réactivité, dans un délai allant de 2 à 3 mois dans les meilleurs cas.

Tous ces critères contribuent à embarquer pour une aventure immobilière qui rassure tout futur propriétaire ! Bonnes vacances avec le notaire pour explorer les plus belles pierres.

Christophe Raffailiac
craffailiac@immonot.com
Rédacteur en chef



DÉPLACEMENTS**Des indemnités pour carbu**

Face à la hausse du prix des carburants, l'État met le pied au plancher pour que vous puissiez « faire le plein » au niveau des aides financières.

Vous utilisez votre voiture pour aller travailler et parcourez au moins 15 km aller ? Le gouvernement a prévu de renforcer l'indemnité carburant qui vous est destinée.

Son montant mensuel passe de 16 à 25 euros pour juillet et août, pour un total cumulé pouvant atteindre 100 euros sur cinq mois. Environ 3 millions de Français sont concernés, sous conditions de ressources. Un simulateur est d'ores et déjà disponible en ligne pour vérifier votre éligibilité à l'adresse :

<https://www.impots.gouv.fr/simulateur-aide-carburant-grands-rouleurs>

Par ailleurs, votre employeur peut désormais vous verser plus facilement une aide pour faire face à la hausse des prix à la pompe. Jusqu'ici conditionnée à l'impossibilité de recourir aux transports en commun, la prime carburant perd cette restriction car toutes les entreprises peuvent désormais en faire bénéficier leurs salariés, sans justificatif particulier. Mieux encore, son plafond est doublé, passant de 300 à 600 euros.

Source : <https://www.impots.gouv.fr>

**LE MARIANNE-OR
1^{er} BULLION**

La Monnaie de Paris va commercialiser le Marianne-or, une pièce d'or à vocation d'investissement. Frappé dans un métal précieux, ce bullion s'apparente à une monnaie dont la valeur repose sur le poids et la pureté. Il existe en quatre déclinaisons : un dixième, un quart, une demi-once et une once d'or. Le tarif d'entrée démarre à moins de 400 € pour le plus petit grammage, avec une commission à l'achat comprise entre 3 % (version numérique) et 12 % (version physique). Originalité de l'offre : une version dématérialisée, l'e-Marianne-or, permet d'investir dans l'or sans détenir la pièce physiquement, à l'image d'un ETF.

Les commandes sont accessibles directement sur le site marchand de la Monnaie de Paris, à l'adresse : www.monnaieparis.fr.

**« ON EST LES CHAMPIONS »
Équipe de foot
des notaires**

Les notaires forment aussi une belle équipe de foot qui vient de remporter le championnat d'Europe. Les 15 et 16 mai derniers, la France vient de s'imposer à Bordeaux face aux plus grandes formations européennes, représentant Allemagne, Autriche, Belgique, Espagne, France, Italie, Pologne et République tchèque. Avec ce titre, l'équipe de France des notaires témoigne de sa belle détermination et cohésion pour hisser les couleurs de la France. Elle remporte ce prestigieux titre à l'issue de cette compétition qui réunissait 3 000 notaires.

Romance...**SUR LA TRACE DE CASANOVA**

Cécile Guidot enchaîne désormais les signatures de romans après s'être consacrée à celles des actes. Après avoir exercé en tant que notaire, elle se consacre depuis 2019 à l'écriture et sort son premier roman « Les Actes ».

Elle signe aujourd'hui son 5^e ouvrage, « Je suis la fille de Casanova ». S'y invitent les surprises de l'amour dans la vie de couple de Jeanne, où l'image de son père séducteur se reflète...

Un roman publié par *Mercurie de France* qui vient de recevoir les prix Renaudot et Cazes 2026.

Taux de crédit**SITUATION SOUS CONTRÔLE**

Le contexte géopolitique s'accompagne d'une tension sur les taux d'intérêt. Les banques modèrent les hausses malgré l'érosion de la solvabilité des emprunteurs. Cette stratégie commence à payer puisque les demandes de financement retrouvent de la vigueur depuis le début du printemps. Espérons que les organismes prêteurs ne seront pas tentés de relever leurs taux...

TAUX DES CRÉDITS IMMOBILIERS

Selon l'Observatoire Crédit Logement / CSA au 08/06/2026

Durée	Taux moyen
	3,25 % en mai 2026 3,23 % en avril
15 ans	3,12 %
20 ans	3,34 %
25 ans	3,37 %

**VOYAGEZ
EN MORBIHAN
AVEC LE RÉSEAU
BREIZHGO**

Vannes, Lorient, Pontivy, Ploërmel, Auray, Quiberon... avec les lignes BreizhGo !



A partir
de 2€ le
trajet

Plus d'infos sur breizhgo.bzh



Vous vendez votre maison, votre appartement... Une succession complexe ou simplement un garage, une cave ou un grenier à débarrasser...

Payer pour débarrasser peut sembler une dépense supplémentaire, mais cela présente plusieurs avantages significatifs qui peuvent justifier cet investissement.

- **Gain de temps** : consacrez-vous à l'essentiel grâce à une gestion simplifiée.
- **Expertise** : sûr de ce que nous valorisons, suivant le marché de l'occasion.
- **Sécurité** : respect des lieux et de la situation.
- **Économie d'efforts** : respirez.
- **Écologie** : recyclage, dons, 2^e main, on s'occupe de tout !
- **Tranquillité d'esprit** : une mise en vente simplifiée et sans tracas.

Paiement par notaire possible ou sur vente (selon situation).

Devis sans engagement et déplacement gratuit.

Expertise Professionnelle et Antiquaire-Brocanteur au besoin (bibiots, collection, objet d'art, etc.)

CHAQUE SITUATION A SA SOLUTION ADAPTÉE. CONTACTEZ-NOUS !

Tél. 06 43 25 48 19 ou 07 45 23 40 16
English Spoken : 07 88 16 93 18

www.lorient-debarras.fr

CHIFFRE DU MOIS

1867,02 €

Revalorisation du SMIC mensuel brut au 1^{er} juin

Logement étudiant

LE GARDER OU NON CET ÉTÉ ?

En résidence Crous, il est possible de conserver son logement pendant l'été jusqu'à fin août, à condition de continuer à payer le loyer.

Pour le garder à la rentrée, pensez à effectuer votre demande de renouvellement en ligne.

Avec un bail meublé classique, le contrat est renouvelé automatiquement.

En revanche, les baux étudiants ou mobilité prenant fin en juin ne le sont pas : rapprochez-vous de votre bailleur pour connaître les possibilités de prolongation.

TAXE SUR LES LOCAUX VACANTS

Une taxe unique dès 2027

La loi de finances pour 2026 prévoit une réforme de la fiscalité des logements vacants avec la fusion de deux dispositifs existants : la taxe annuelle sur les logements vacants (TLV) et la taxe d'habitation sur les logements vacants (THLV).

À partir de 2027, une taxe unique sur la vacance des locaux d'habitation remplacera ces deux taxes afin de simplifier le système actuel.

Elle concernera les logements à usage d'habitation laissés vacants, non meublés et disposant des équipements de confort essentiels. Le principe reste toutefois différent selon les territoires : dans les communes situées en zone tendue, la taxe s'appliquera automatiquement aux logements vacants depuis au moins un an ; hors zone



tendue, les communes et intercommunalités pourront choisir d'instaurer cette taxe pour les logements vacants depuis plus de deux ans. L'administration fiscale s'appuiera notamment sur la déclaration d'occupation des biens immobiliers pour déterminer les logements concernés.

Un service
Auray Quiberon
Terre Atlantique




Votre mobilité avec le réseau Glazgo

• Lignes régulières • Transport à la demande • Lignes estivales • Services vélos

glazgo.fr

Spécial jeux

JEUX D'ÉTÉ OUVERTS... Faites équipe avec le notaire

Les occasions de briller ne vont pas manquer cet été ! Réflexion, imagination, concentration, autant de qualités qui vont vous donner la possibilité d'effectuer un beau parcours au fil de ce spécial jeux !

Par Christophe Raffailac

Au programme, des solutions à trouver, des expressions à deviner, des combinaisons à déjouer... pour signer un véritable coup de maître ! Enclenchez la partie à laquelle le notaire vous convie.

UN PEU D'HISTOIRE

Depuis quelle année le vendeur d'un lot de copropriété est-il obligé de mentionner sa superficie exacte dans l'acte de vente ?

1994 1996 1992

La loi Carrez du 18 décembre 1996 impose au vendeur d'un lot de copropriété de mentionner la superficie privative dans le compromis et l'acte de vente. Si la superficie réelle est inférieure de plus de 5 % à celle indiquée, l'acheteur peut obtenir une réduction du prix proportionnelle dans un délai d'un an. Elle fête ses 30 ans en 2026 et reste l'une des lois les plus citées dans les litiges immobiliers.

Réponse : 1996

DÉMÊLEZ LE VRAI DU FAUX...

Le DPE collectif est obligatoire dans toutes les copropriétés depuis janvier 2025.

Vrai Faux

Faux : Il s'applique progressivement selon la taille de la copropriété.

Le délai de rétractation après un compromis de vente est de 14 jours depuis 2024.

Vrai Faux

Faux : Il reste de 10 jours calendaires pour se prononcer (art. L271-1 CCH).

Le PTZ 2025 est étendu aux logements anciens avec travaux dans toutes les zones.

Vrai Faux

Vrai : La loi de finances 2025 a élargi le PTZ à l'ensemble du territoire.

Une donation entre époux (donation au dernier vivant) est irrévocable.

Vrai Faux

Faux : Librement révocable à tout moment par l'époux donateur, sans l'accord du conjoint (art. 1096 du Code civil).

SUDOKU DU NOTAIRE

	4		5		9		8	
8								3
		7		6		4		
	1	2		3		9	7	
	7			2			4	
	8	9		5		1	6	
		1		8		6		
5								7
	3		2		6		5	

© FORTISSIMOTS 2012

Résultat du sudoku en page suivante

PORTRAIT : QUEL ACQUÉREUR ÊTES-VOUS ?

Plutôt fonceur ou rêveur ? Quel trait de caractère vous correspond le mieux lorsqu'il s'agit de mener à bien un projet immobilier ! Répondez à ces questions pour vous projeter dans la prospection de maison et lever le voile sur le déroulement de la transaction. Découvrez votre profil acquéreur...



ENTOUREZ CI-DESSOUS UNE SEULE RÉPONSE

1 L'ÉTAT DU BIEN, QUELLE IMPORTANCE Y ACCORDEZ-VOUS :

- A. Un bien clé en main, habitable et sans travaux, c'est idéal.
- B. Prêt à quelques travaux de rafraîchissement si le prix est justifié.
- C. Une rénovation complète est une vraie opportunité.

4 DURÉE DE DÉTENTION, VOUS ENVISAGEZ QUELLE ÉCHÉANCE :

- A. Vous achetez pour y vivre longtemps, c'est votre lieu de vie.
- B. Vous vous projetez sur 5 à 10 ans, mais la revente n'est pas exclue.
- C. La revente à court terme fait partie du projet, vous raisonnez en investisseur.

2 FAÇON D'ACHETER, VOUS FONCTIONNEZ COMMENT :

- A. C'est le coup de cœur absolu qui décide, vous le sentez dès la visite.
- B. Vous avez des critères précis mais restez ouvert à la surprise.
- C. Votre achat est le fruit d'une réflexion, tout est analysé avant de signer.

5 POUR VOTRE CANAL D'ACQUISITION, VOUS PRÉFÉREZ :

- A. Exclusivement par un professionnel (notaire, agent) pour être sécurisé.
- B. Vous consultez les annonces des particuliers et des pro avant de décider.
- C. Un achat de particulier à particulier si le bien et le prix vous conviennent.

3 CÔTÉ ENVIRONNEMENT, VOUS AVEZ PRIVILÉGIÉ :

- A. Une maison bioclimatique, passive ou à énergie positive, c'est votre priorité.
- B. Le DPE compte, mais au même plan que l'emplacement, le prix, l'état...
- C. L'architecture et le cachet priment sur la performance énergétique.

6 POUR LE TYPE DE TRANSACTION, VOUS ENVISAGEZ :

- A. La vente classique de gré à gré vous convient parfaitement.
- B. Vous participerez à une vente interactive si le bien vous intéresse.
- C. Enchères ou vente interactive vous attirent : transparence, compétitivité.

REPORTEZ VOS RÉPONSES ET TOTALISEZ VOS POINTS...

	1	2	3	4	5	6
A	1	3	2	1	3	2
B	2	2	1	3	1	3
C	3	1	3	2	2	3
INDIQUEZ VOTRE SCORE :						

VOTRE SCORE

16 à 18 points : PROFIL « ENTREPRENEUR »

Travaux, investissement, enchères, particulier à particulier... Vous investissez en stratégie et vous savez saisir les opportunités là où d'autres hésitent.

11 à 15 points : PROFIL « GESTIONNAIRE »

Pragmatique et ouvert, vous savez ce que vous voulez sans vous fermer aux opportunités. Vous dosez risque et sécurité avec discernement pour bien négocier.

6 à 10 points : PROFIL « PRUDENT »

Vous privilégiez la tranquillité et la sécurité à chaque étape : bien habitable, achat réfléchi, professionnel de confiance et vente classique, avec le notaire comme allié.

MOTS MÊLÉS

Retrouvez les 33 mots dans le sens horizontal, vertical ou en diagonale, et le mot mystère.

ACQUISITION
AGENCE
AIRBNB
AMIANTE
ANNONCES
APPARTEMENT
BATIMENT
BOISERIE
CADASTRE
CARRELAGE
CHARPENTE

CLOISONS
CREDIT
DEPENDANCE
DRESSING
DROIT
ETAGE
FONCIER
ISOLATION
LOCATION
MAISON
NOTAIRE

PARCELLE
PATRIMOINE
PLANCHER
PLOMB
POUTRE
PROPRIETE
SQUAT
SURFACE
USUFRUIT
VENTE
VIAGER

© FORTISSIMOTS 2026

E	T	A	G	E	E	T	N	E	P	R	A	H	C	T
A	M	I	A	N	T	E	N	R	G	D	F	E	R	I
N	O	T	A	I	R	E	O	N	E	R	O	L	E	D
S	A	C	Q	U	I	S	I	T	I	O	N	L	H	E
T	A	U	Q	S	U	S	T	R	I	C	E	C	R	
P	D	P	E	N	S	P	A	P	P	T	I	C	N	C
A	E	C	P	E	U	V	L	N	O	E	R	A	L	
T	I	A	R	A	F	E	O	O	N	U	R	A	L	O
R	R	D	R	A	R	N	S	S	M	O	T	P	P	I
I	E	A	E	I	U	T	I	I	C	B	N	R	E	S
M	S	S	G	R	I	E	E	A	G	E	N	C	E	O
O	I	T	A	B	T	N	E	M	I	T	A	B	E	N
I	O	R	I	N	C	A	R	R	E	L	A	G	E	S
N	B	E	V	B	E	C	N	A	D	N	E	P	E	D
E	C	A	F	R	U	S	L	O	C	A	T	I	O	N

www.fortissimots.com

Le mot mystère est : RÉSIDENCE

MOTS CROISÉS

HORIZONTALEMENT

I. Haut bâtiment. II. Arboricole. Voute. III. Garde-corps. IV. Gadolinium. Aventure à deux. V. Morceau de squelette. Rivière des Alpes autrichiennes. Norme thermique. VI. Pronom personnel. Il ressemble bien à quelqu'un. VII. Affluent du Rhône. Trou de boulin. VIII. Abrite le palais du Potala. Sorti des urnes. IX. Sodomite malgré lui. Met en ordre. X. Forment les architectes. L'artère principale de la cité romaine.

VERTICALEMENT

1. Figure au bestiaire architectural des églises. 2. Villas au Maroc. Mètres carrés habitables. 3. Orifices naturels. 4. D'une rive à l'autre, on leur roule dessus. 5. Moyen de transport. Vers le soleil couchant. 6. Supports de diffusion. Passage triomphal. 7. Juge musulman. Lac dans les Pyrénées. Un monde de robots. 8. Celles de mars furent fatales à César. Une famille d'architectes allemands. 9. Double blanc chez Rimbaud. Bow-window. 10. Pilastre antique. Célèbre jeu de cartes.

	1	2	3	4	5	6	7	8	9	10
I										
II			■							■
III									■	
IV			■							
V							■	■		
VI		■			■					
VII						■				■
VIII							■			
IX				■					■	
X					■					

QUIZ

De quel délai dispose-t-on pour déclarer une succession et payer les droits éventuels ?

- A. 6 mois à compter du décès.
- B. 12 mois dans tous les cas.
- C. 9 mois pour les successions directes.

Réponse : A

Quel est le taux d'imposition pour une succession entre un oncle et sa nièce ?

- A. 50 %, sans aucun abattement.
- B. 51 %, après abattement de 15 932 €.
- C. 55 %, après abattement de 7 967 €.

Réponse : C

DEVINETTE

En quelle année la donation-partage a-t-elle été introduite dans le droit français comme outil de transmission anticipée du patrimoine ?

1965

1976

1985

Réponse : 1976

Quelle somme d'argent un parent, un grand-parent, un oncle ou une tante peuvent donner en franchise totale de droits de donation ?

31 865 €

50 000 €

21 865 €

Réponse : 31 865 € avant 80 ans

SOLUTIONS DES JEUX EN GRILLE...

RÉSULTAT DU SUDOKU

2	4	3	5	1	9	7	8	6
8	9	6	7	4	2	5	1	3
1	5	7	8	6	3	4	2	9
4	1	2	6	3	8	9	7	5
6	7	5	9	2	1	3	4	8
3	8	9	4	5	7	1	6	2
7	2	1	3	8	5	6	9	4
5	6	8	1	9	4	2	3	7
9	3	4	2	7	6	8	5	1

RÉSULTAT DES MOTS CROISÉS

	1	2	3	4	5	6	7	8	9	10
I	G	R	A	T	T	E	C	I	E	L
II	A	I	■	A	R	C	A	D	E	■
III	R	A	M	B	A	R	D	E	■	A
IV	G	D	■	L	I	A	I	S	O	N
V	O	S	■	I	N	N	■	■	R	T
VI	U	■	M	E	■	S	O	S	I	E
VII	I	S	E	R	E	■	O	P	E	■
VIII	L	H	A	S	S	A	■	E	L	U
IX	L	O	T	■	T	R	I	E	■	N
X	E	N	S	A	■	C	A	R	D	O

www.fortissimots.com

LEGS • DONATION • ASSURANCE-VIE

ENSEMBLE, TRANSMETTONS-LEUR UN AVENIR SANS FAIM

OUI je souhaite recevoir gracieusement mon livret sur la transmission de patrimoine en toute confidentialité et sans engagement.

M. Mme NOM Prénom

Adresse

CODE POSTAL VILLE

Téléphone

Mail



« Dans un monde où 1 enfant de moins de 5 ans meurt de faim toutes les 11 secondes, votre legs à Action contre la Faim, acte généreux et engagé, est déterminant. Ensemble, échangeons et mettons en place le projet qui vous correspond. »

MANON BESSON, Responsable Libéralités et Philanthropie
Contactez-moi au 01 70 84 84 84
ou sur servicelegs@actioncontrelafaim.org



ADRESSE DE RETOUR,
SANS AFFRANCHISSEMENT NÉCESSAIRE

ACTION CONTRE LA FAIM
PÔLE LIBÉRALITÉS ET PHILANTHROPIE
LIBRE RÉPONSE 56715
93109 MONTREUIL CEDEX

COMMISSAIRE-PRISEUR

Et si vos objets cachaiient un trésor ?



Meubles anciens, tableaux de famille... Certains objets du quotidien peuvent receler une valeur insoupçonnée. Grâce au regard expert du commissaire-priseur et au mécanisme des ventes aux enchères, ces biens peuvent retrouver une nouvelle vie et parfois atteindre des prix bien supérieurs aux estimations initiales. Pour les vendeurs comme pour les acheteurs, ce marché particulier présente de nombreux atouts.

par Stéphanie Swiklinski

LE COMMISSAIRE-PRISEUR

Un expert pour révéler la valeur des objets

Beaucoup de particuliers possèdent chez eux des objets hérités ou acquis au fil du temps sans réellement connaître leur valeur. Un meuble transmis par les grands-parents, un tableau accroché depuis des années dans un salon ou encore un bijou ancien peuvent pourtant susciter l'intérêt des collectionneurs.

C'est précisément là qu'intervient le commissaire-priseur. Ce professionnel, à la fois juriste et spécialiste du marché de l'art, possède les compétences nécessaires pour identifier, expertiser et estimer les objets. Son travail consiste à analyser leur origine, leur époque,

leur état de conservation et parfois leur signature ou leur provenance.

Prenons l'exemple d'une commode ancienne conservée dans une maison de famille. Pour son propriétaire, il s'agit simplement d'un meuble ancien un peu encombrant. Mais après expertise, le commissaire-priseur peut reconnaître un meuble d'époque Louis XV signé d'un ébéniste réputé. Sa valeur peut alors atteindre plusieurs milliers d'euros.

Il en va de même pour les bijoux. Une bague héritée d'une grand-tante peut sembler banale, mais un poinçon discret ou la présence d'une pierre précieuse de qualité peut révéler une pièce de joaillerie bien plus précieuse qu'il n'y paraît. Même les tableaux peuvent réserver des surprises ! Une toile achetée sur un vide-grenier peut se révéler être l'œuvre d'un artiste régional recherché par les collectionneurs.

Commissaire de justice ou commissaire-priseur ?

Depuis le 1^{er} juillet 2022, la profession de commissaire-priseur judiciaire a fusionné avec celle d'huissier de justice pour former une nouvelle profession unique : le commissaire de justice. Il s'occupe des ventes judiciaires et sur saisie.

En revanche, pour les ventes aux enchères non judiciaires (ventes d'art, antiquités, collections...), le professionnel est toujours appelé commissaire-priseur ou commissaire-priseur de ventes volontaires.

LA VENTE AUX ENCHÈRES

Un booster pour les prix

Une fois les objets estimés, le commissaire-priseur peut proposer leur mise en vente aux enchères. Ce mode de vente repose sur un principe simple : plusieurs acheteurs potentiels se font concurrence pour acquérir un bien, ce qui peut faire grimper les prix. Traditionnellement organisées dans une salle de ventes, les enchères se déroulent aujourd'hui aussi en ligne. Cette évolution permet d'élargir considérablement le nombre d'acheteurs potentiels, parfois même à l'échelle internationale.

Il n'est ainsi pas rare qu'un objet dépasse largement son estimation. Une petite peinture estimée entre 300 et 500 euros peut, par exemple, susciter l'intérêt de plusieurs amateurs et être finalement adjugée à plus de 2 000 euros.

LES ENCHÈRES

Un intérêt évident pour les vendeurs

Confier ses objets à un commissaire-priseur présente plusieurs avantages pour les vendeurs. En effet, la vente aux enchères permet d'abord de révéler la véritable valeur du bien grâce à la concurrence entre acheteurs.

Contrairement à une vente classique où le prix est fixé à l'avance, le marché détermine ici la valeur finale. Parfois, on a de très bonnes surprises ! Le vendeur bénéficie également d'un accompagnement complet : expertise, photographie des objets, rédaction du catalogue, promotion de la vente et organisation de l'événement. Le commissaire-priseur est là pour vous accompagner. Dans le cadre d'une succession, par exemple, les héritiers peuvent décider de vendre une partie du mobilier familial. Une armoire ancienne, quelques bijoux ou un service en argent peuvent ainsi être valorisés tout en permettant une répartition équitable entre les membres de la famille.

LES ENCHÈRES

Une opportunité pour les acheteurs

Les ventes aux enchères attirent un public varié : collectionneurs passionnés, amateurs d'art ou particuliers à la recherche de la perle rare. Un amateur de décoration pourra par exemple acquérir une table de ferme du XVIII^e siècle pour meubler une maison de campagne. Un collectionneur de montres pourra découvrir

AU-DELÀ DE LA VENTE...

Le commissaire-priseur intervient également lors d'inventaires de succession, de partages ou d'estimations patrimoniales.

une pièce ancienne rare. Quant aux amateurs d'art, ils peuvent parfois acquérir une œuvre originale à un prix plus accessible qu'en galerie. Les enchères offrent aussi une grande transparence : les estimations sont connues à l'avance et chacun fixe son propre plafond d'enchère. Pour beaucoup, participer à une vente constitue également une expérience particulière, rythmée par la « fièvre » de la montée des enchères et le moment décisif de l'adjudication.

AVEC LES SALLES DES VENTES

Le patrimoine continue de circuler

Au-delà de la simple transaction commerciale, les ventes aux enchères participent à la transmission et à la valorisation du patrimoine mobilier. Les objets changent de mains, trouvent de nouveaux amateurs et continuent de vivre au fil des générations. Derrière un meuble ancien, un tableau accroché depuis longtemps au mur ou un bijou rangé dans un tiroir peut parfois se cacher un véritable trésor.

Et c'est souvent lorsque le marteau du commissaire-priseur retentit que l'objet révèle toute sa valeur !

RUELLAN
AUCTION

**CONSEIL
EXPERTISE & ESTIMATION
VENTE AUX ENCHÈRES**

EXPERTISES GRATUITES PAR MAIL & SUR RENDEZ-VOUS

Bijoux, Or & Mode
Mobiliers & Design
Objets d'arts
Véhicules
Militaria
Art d'Asie
Livres & BD
Vins & spiritueux
etc.

8 RUE DU DR J. AUDIC, 56001 VANNES
02 97 47 26 32
WWW.SVVRUELLAN.COM

Jack-Philippe Ruellan - Hélène Heurtault - Commissaires-priseurs - Agrément 2002-221
8 rue du Dr. J. Audic - BP 37 - 56 000 Vannes - 23 place Dauphine - 75 001 Paris
+ 33 (0)2 97 47 26 32 - +33 (0)1 42 24 56 34
info@ruellanauction.com
www.svvruellan.com

ISOLATION PAR L'EXTÉRIEUR

Faites le mur sans risque !

Il y a des situations où il est encouragé de « faire le mur »... Avec l'isolation par l'extérieur, la maison se pare d'une couverture pour affronter les assauts du temps froid et chaud !

par Christophe Raffailac

Dans certaines maisons, nous constatons que les propriétaires s'aventurent à refaire les murs... Il s'agit de procéder au recouvrement des parois à l'aide d'isolants et d'un parement. Une isolation par l'extérieur (ITE) fortement encouragée car elle donne lieu à une meilleure protection thermique et à une belle amélioration esthétique.

Tentation

LES RAISONS D'ISOLER PAR L'EXTÉRIEUR

Entre une intervention à l'intérieur et une isolation par l'extérieur (ITE), la seconde solution présente bien des avantages. Premier atout, elle ne réduit pas la surface habitable. À l'inverse, un doublage intérieur des murs peut amputer les pièces de précieux centimètres. L'autre avantage concerne le traitement des ponts thermiques. Ces zones de jonction entre murs et menuiseries génèrent 20 à 25 % des déperditions de chaleur. L'ITE

Travaux

La mise en œuvre d'une isolation par l'extérieur doit impérativement être confiée à une entreprise certifiée RGE (Reconnu Garant de l'Environnement), condition sine qua non pour bénéficier des aides publiques.

les réduit fortement en couvrant le bâti. Enfin, les murs porteurs à l'abri des variations hygrométriques voient leur durée de vie prolongée.

Réalisation

LES SOLUTIONS TECHNIQUES À PRIVILÉGIER

Trois grandes familles d'isolants rivalisent de combativité pour mettre la maison à l'abri. La laine de roche et la laine de verre offrent d'excellentes performances phoniques et thermiques, avec une résistance naturelle au feu. Autre technique plus économique, le polystyrène expansé (PSE) constitue la solution la plus courante dans les rénovations. Enfin, les adeptes de l'éco-construction privilégient la fibre de bois ou le liège expansé en raison de leur bilan carbone favorable et de leur capacité à réguler l'humidité.

Au plan de la mise en œuvre, deux systèmes s'imposent. L'ITE sous enduit comporte des panneaux isolants collés et/ou chevillés sur le mur avant d'être recouverts d'un enduit de finition. L'autre procédé concerne l'ITE sous bardage, en bois, fibre-ciment ou encore composite, qui vient plaquer l'isolation au moyen d'une ossature métallique ou bois. Avantage, les occupants restent dans la maison durant les travaux.

Avis D'EXPERT

ISOLATION PAR L'EXTÉRIEUR

Une seconde peau pour la pierre



Brayan Le Guillerm
Conducteur de travaux chez Elypsio

Pour quelles raisons faut-il privilégier l'isolation par l'extérieur ?

La solution de l'isolation par l'extérieur (ITE) permet d'envelopper globalement le bâtiment pour traiter efficacement tous les ponts thermiques, sans réduire la surface habitable intérieure. C'est l'opportunité idéale pour valoriser son patrimoine en modernisant l'aspect esthétique de la façade tout en protégeant durablement le bâti contre les variations climatiques.

Quels sont les gains les plus significatifs en termes d'économie ?

Le gain immédiat se traduit par une baisse drastique, pouvant atteindre 30 %, sur la facture de chauffage et de climatisation grâce à une excellente inertie thermique.

À moyen terme, l'ITE améliore significativement l'Étiquette Énergie (DPE), un atout majeur qui augmente la valeur verte et financière du bien sur le marché immobilier.

Quel entretien faut-il assurer pour une parfaite longévité des parois isolantes ?

Une parfaite longévité repose sur un contrôle visuel annuel pour vérifier l'absence de fissures ou d'altérations des joints.

Un nettoyage doux à basse pression combiné à un traitement anti-mousse régulier suffit à maintenir l'étanchéité et l'éclat du revêtement, garantissant ainsi l'efficacité du système pour plusieurs décennies.

Propos recueillis le 29/05/2026

Séduction

DES ATOUTS ESTHÉTIQUES À AFFICHER

Pour redonner tout son charme à une maison, rien de mieux que l'isolation par l'extérieur. La large palette de teintes des enduits permet de privilégier des finitions grattées, talochées ou tyroliennes. Du blanc pur aux tons terreux en passant par les gris ardoise, les rendus redonnent à une construction du cachet.

Le bardage offre une dimension plus architecturale. Bois naturel ou thermo-traité, zinc prépatiné, fibre-ciment imitation brique ou béton, aluminium laqué... autant de matériaux qui produisent de beaux effets.

Autorisation

Dès lors qu'un ravalement de façade est associé à l'ITE, une déclaration préalable de travaux en mairie s'impose, voire un permis de construire dans les zones soumises à l'avis de l'Architecte des Bâtiments de France.

Valorisation

LES ÉCONOMIES À GÉNÉRER

Il faut aussi que l'ITE avance des arguments convaincants au plan de la facture d'énergie. Selon l'Ademe, une isolation des murs peut réduire de 20 à 30 % les pertes de chaleur par les parois, ce qui se répercute directement sur la consommation de chauffage. Combinée à une isolation des combles et au remplacement des fenêtres, l'ITE divise la facture énergétique par deux ou trois. Sur le plan du Diagnostic de Performance Énergétique (DPE), la maison classée F ou G peut prétendre à une étiquette C voire B, et se vendre en moyenne 10 à 15 % plus cher.

Rénovation

Depuis la loi Climat et Résilience, les logements classés F ou G au DPE sont progressivement interdits à la location. L'ITE constitue l'un des leviers prioritaires pour sortir du statut de « passoire thermique ».

AIDES À LA RÉNOVATION ÉNERGÉTIQUE

Dispositifs pour alléger le coût de l'ITE	
MaPrimeRénov'	Jusqu'à 75 % du coût des travaux/revenus
CEE	Primes des fournisseurs d'énergie
TVA à 5,5 %	Sur tous les travaux d'isolation
ÉCO-PTZ	Prêt à taux zéro jusqu'à 50 000 €
Aides locales	Selon région et commune avec France Rénov'

Budgétisation

LES COÛTS À ENVISAGER

Le budget d'une ITE varie en fonction de la superficie à traiter, du type de solution à privilégier et du chantier à réaliser. En règle générale, il faut compter entre 120 et 200 €/m² pour une ITE sous enduit, pose et finitions comprises. L'ITE sous bardage, plus technique, se situe plutôt entre 150 et 300 €/m² selon le matériau. Face à cet investissement, plusieurs dispositifs d'aide permettent d'alléger significativement la facture comme MaPrimeRénov' ou les Certificats d'Économies d'Énergie (CEE), versés par les fournisseurs d'énergie.



ELYPSIO

• AMÉLIORER L'HABITAT •



09 83 45 37 84 • www.elypsio.com

5 RUE DU SUROIT - 56250 MONTERBLANC



Première étape concrète vers l'acquisition d'un bien, l'offre d'achat est loin d'être une simple formalité. Engagement juridique, liberté du vendeur, mentions indispensables... avant de se lancer, Stéphanie Swiklinski, diplômée notaire, vous aide à mieux comprendre toutes les implications pour sécuriser votre projet immobilier.

OFFRE D'ACHAT IMMOBILIER

Suis-je vraiment engagé ?

+ d'infos

Abonnez-vous à la newsletter immonot et recevez chaque semaine des articles sur l'immobilier, le droit de la famille, des successions et de l'entreprise.



1

UNE OFFRE D'ACHAT ENGAGÉE-ELLE VRAIMENT L'ACQUÉREUR ?

Oui, mais tout dépend de sa rédaction. Une offre d'achat écrite et signée constitue un engagement ferme d'acquiescer le bien au prix et aux conditions indiqués. Si le vendeur accepte cette offre sans modification, la vente est juridiquement formée sur le principe (accord sur la chose et sur le prix). Cependant, dans la pratique, l'offre est souvent assortie de conditions suspensives (obtention d'un prêt, absence de servitudes, etc.), qui permettent à l'acquéreur de se désengager si elles ne se réalisent pas. Par ailleurs, contrairement au compromis de vente, l'offre ne bénéficie pas du délai légal de rétractation de 10 jours. D'où l'importance d'être vigilant : une offre rédigée à la légère peut engager plus fortement qu'on ne l'imagine ! On ne peut que recommander de ne jamais faire d'offre sans avoir vérifié sa capacité de financement et les principales caractéristiques du bien.

Par exemple, si un vendeur reçoit deux offres au prix de 250 000 €. La première émane d'un acquéreur ayant besoin d'un financement avec une condition suspensive de prêt sur 60 jours. La seconde provient d'un acheteur disposant déjà des fonds (sans condition suspensive). Le vendeur pourra légitimement privilégier cette seconde offre, jugée plus sécurisée, même si les deux propositions sont au même prix. En revanche, une fois qu'il accepte une offre de manière claire et sans réserve, il est engagé. Il ne peut alors plus revenir sur sa décision sans s'exposer à un risque juridique.

3

QUELS ÉLÉMENTS DOIVENT ABSOLUMENT FIGURER DANS UNE OFFRE D'ACHAT ?

Pour être valable et sécurisée, une offre d'achat doit comporter plusieurs mentions essentielles :

- L'identification du bien (adresse, type de logement).
- Le prix proposé, clairement exprimé.
- La durée de validité de l'offre (souvent de quelques jours à une semaine).
- Les conditions suspensives, notamment l'obtention d'un prêt immobilier.
- Les modalités de réponse du vendeur.

Il est également recommandé d'y préciser le calendrier envisagé (signature du compromis, délai de réalisation), afin de rassurer le vendeur.

Une offre bien structurée permet d'éviter les malentendus et de poser les bases d'une transaction sereine. Le notaire peut accompagner l'acquéreur dès cette étape pour sécuriser juridiquement la démarche, notamment dans les marchés tendus où les décisions doivent être rapides.

2

LE VENDEUR EST-IL OBLIGÉ D'ACCEPTER LA PREMIÈRE OFFRE AU PRIX ?

Non, le vendeur reste libre d'accepter ou de refuser une offre, même si elle est au prix affiché. En théorie, une offre au prix pourrait être considérée comme conforme à la demande du vendeur. Mais en pratique, le vendeur conserve toujours la liberté de choisir son acquéreur, notamment en fonction de la solidité du financement ou des conditions proposées. Il peut également recevoir plusieurs offres simultanées et décider de retenir celle qui lui semble la plus sécurisée ou la plus rapide à concrétiser.

LES NOTAIRES ANNONCEURS DANS CE MAGAZINE

immonot 56 est à votre disposition chez vos commerçants, votre notaire et à la chambre des notaires du Morbihan,
20 rue des Halles - 56000 Vannes - Tél. 02 97 47 19 97 - Fax 02 97 47 54 31
chambre-morbihan@notaires.fr

ARRADON (56610)

Etude Boulès et Associés

1 allée Jules Verne - Route de Botquelen
Tél. 02 97 69 69 00
etude@56096.notaires.fr

AURAY (56400)

SAS ACTAVIE - Maîtres Dugor, Duffo-le strat, Haddad, Rault

3 bis rue Louis Billet - BP 80109
Tél. 02 97 24 00 13 - Fax 02 97 56 68 39
office.auray@actavie.notaires.fr

Me Renan CONTÉ

33 avenue du Maréchal Foch
Tél. 02 97 24 35 00 - Fax 02 97 24 84 12
etude.conte@notaires.fr

SELARL Alban SOEUR et Pierre MASSON

13 place du Loch - BP 414
Tél. 02 97 24 00 10 - Fax 02 97 24 34 71
soeur.masson@notaires.fr

BADEN (56870)

JM.HENAFF E.MORVAN M.MEHEUST, NOTAIRES DU GOLFE

23 rue du 6 Août 1944 - Tél. 07 84 45 11 15
negociation@ndg.notaires.fr

BAUD (56150)

Maître Pierre GONON, Notaire

10 rue Maréchal Leclerc - BP 9
Tél. 02 97 51 02 17 - Fax 02 97 51 05 61
pierregonon@notaires.fr

SELARL Laurent RAISON et Benoît MACÉ

Place du Champ de Foire - BP 1
Tél. 02 97 39 01 44 - Fax 02 97 51 10 26
service.negotiation@2b.notaires.fr

CARNAC (56340)

SELARL ALLIANCE NOTAIRES DE LA BAIE

1 avenue du Rahic
Tél. 02 97 52 07 08 - Fax 02 97 52 23 17
immobilier.56041@notaires.fr

CAUDAN (56850)

LAW-RIANT, Notaires Associés

2 rue de Kergoff
Tél. 02 57 94 00 20
caudan@lawriant.notaires.fr

CRACH (56950)

Me Céline LE PORT-HERRERO

1 Lande de Kermarquer
Tél. 02 97 78 02 66
etude.leport.56112@56112.notaires.fr

ELVEN (56250)

VIVIEN & Associés

1 av Martyrs de la Résistance - BP 4
Tél. 02 97 53 31 01 - Fax 02 97 53 50 05
scp.vivien@notaires.fr

ERDEVEN (56410)

SCP Anne Sophie JEGOUREL et Yann BLANCHARD

44 lot. Parc Penhouët
Tél. 02 97 55 64 04 - Fax 02 97 55 69 05
scp.jegourel.blanchard@notaires.fr

GOURIN (56110)

SELARL NOTAIRE PARTENAIRE

15 place Stenfort - BP 1
Tél. 02 97 23 40 01 - Fax 02 97 23 53 00
gwenaelle.Jarue.56071@notaires.fr

GUEMENE SUR SCORFF (56160)

SELARL Olivier ARENS, Danièle PERON, Arnaud LEDAN et Laetitia GUILLOUCHE - POUDELET

1 rue Fortune - BP 82
Tél. 02 97 51 25 17 - Fax 02 97 51 24 87
nego.arens@notaires.fr

GUER (56380)

SARL 356 NOTAIRES - Me SABOT et Me FENIOU

Centre d'Affaires du Val Coric - BP 29
Tél. 02 97 22 00 15 - Fax 02 97 22 10 21
negociation@356.notaires.fr

GUISCRUFF (56560)

SELARL Noémie BIDAUD Notaire

1 rue de l'Ermitage - BP 10
Tél. 02 97 34 04 79 - Fax 02 97 34 11 39
office.56069@notaires.fr

HENNEBONT (56700)

SELARL NOTAIRES BLAVET OCEAN

13 place du Général de Gaulle - BP 95
Tél. 02 97 36 20 77 - Fax 02 97 36 59 65
fischer-pegourier@notaires.fr

LAW-RIANT, Notaires Associés

121 avenue de la République - BP 32
Tél. 02 97 36 20 13
hennebont@lawriant.notaires.fr

KERVIGNAC (56700)

SARL Magali TUR-ATHIEL et Fanny LE HER COIFFEC

4 avenue des Plages
Tél. 02 97 65 77 05 - Fax 02 97 65 60 75
etude.56040.kervignac@notaires.fr

LA GACILLY (56200)

Me Julie LE FLOCH

1 rue Antoine Monteil - BP 47
Tél. 02 97 08 11 22 - Fax 02 97 08 22 90
office.lefloch@notaires.fr

LA ROCHE BERNARD (56130)

SELARL Line LEGOFF et Tangui LE CALVEZ BERTHELEME

56-58 rue de Nantes - BP 33
Tél. 02 99 90 61 09 - Fax 02 99 90 86 23
carole.cheval.56014@notaires.fr

LANESTER (56600)

SAS RABASTE LE BELLER PARCHEMINER, Notaires

158 rue Jean Jaurès - BP 135
Tél. 02 97 76 19 28 - Fax 02 97 76 63 73
franck.le-guenec@56083.notaires.fr

LANGUIDIC (56440)

SELARL Hélène BOUTET et Morgane LE NÉZET

9 rue de la Mairie - BP 8
Tél. 02 97 65 86 02 - Fax 02 97 65 11 13
negociation.56030@notaires.fr

LE FAOUET (56320)

LAW-RIANT, Notaires Associés

2 rue des cendres - BP 3
Tél. 02 97 23 08 14
lefaouet@lawriant.notaires.fr

LE PALAIS (56360)

SARL LELOUP BODIN CARDINAL notaires à BELLE-ILE-EN-MER

1 avenue Carnot - BP 75
Tél. 02 97 31 83 88 - Fax 02 97 31 54 84
onbi@notaires.fr

LOCMINE (56500)

SARL KERRAND & BODIN

2 rue Maréchal Leclerc
Tél. 02 97 60 00 35
accueil@kb.notaires.fr

SELARL JULIEN ET DIANE TOSTIVINT, NOTAIRES ASSOCIÉS

7 rue Yves Le Thiès
Tél. 02 97 60 00 42 - Fax 02 97 60 26 19
contact@tostivint.notaires.fr

LORIENT (56100)

LAW-RIANT, Notaires Associés

13 rue Auguste Nayel
Tél. 02 97 21 32 31
nayel@lawriant.notaires.fr

LAW-RIANT, Notaires Associés

Siège social - 41 rue de la Villeneuve
Tél. 02 97 84 82 26
villeneuve@lawriant.notaires.fr

SELARL OFFICE NOTARIAL PORTE DES INDES

17 rue Blanqui - BP 316
Tél. 02 97 87 70 00 - Fax 02 97 64 23 44
negociation.rueblanqui@notaires.fr

MALESTROIT (56140)

SELARL OFFICE NOTARIAL DE MALESTROIT

1 Route de Vannes - BP 18
Tél. 02 97 75 20 01 - Fax 02 97 75 10 36
negociation@56049.notaires.fr

MAURON (56430)

SELARL NOT'TERRES DE BROCELIANDE

4 rue Ville en Bois
Tél. 02 97 22 60 06 - Fax 02 97 22 69 79
not-broceliande.56051@notaires.fr

PLOEMEUR (56270)

SARL NOTAIRE CONSEIL OCEAN

100 Boulevard Général De Gaulle - BP 65
Tél. 02 97 86 32 17 - Fax 02 97 86 02 78
nego.ploemeur@nco.notaires.fr

SELARL Jean-François TATARD et Amélie TATARD-MOREAU

32 rue de Larmor
Tél. 02 56 68 79 00
office@56098.notaires.fr

PLOEREN (56880)

Me Isabelle ALLAIS

3 rue de Ker Anna
Tél. 02 56 89 82 05
office@allais-ploeren.notaires.fr

PLOERMEL (56800)

SELARL BINARD-GRAND-GREVERAND

28 Boulevard Foch - BP 539
Tél. 02 97 74 05 38 - Fax 02 97 74 15 02
nego.scpbinard-grand@notaires.fr

PLOUAY (56240)

SELARL Olivier ARENS, Danièle PERON, Arnaud LEDAN et Laetitia GUILLOUCHE - POUDELET

2 rue des alliés
Tél. 02 97 33 31 48 - Fax 02 97 33 15 98
etude.56032@notaires.fr

PLUMELEC (56420)

SELARL Marine DREAN-GUIGNARD

17 place de l'Eglise - BP 17
Tél. 02 97 42 24 14 - Fax 02 97 42 20 93
office.drean-guignard@notaires.fr

PLUVIGNER (56330)

SELARL Alexis MEUNIER et Luc de CHAMPSAVIN

4 rue de la Gare - BP 1
Tél. 02 97 50 97 97 - Fax 02 97 24 72 79
etude.meunier.dechampsavin@notaires.fr

PONTIVY (56300)

SELARL Jean-Philippe BELLIN

17 bis Quai Presbourg - BP 10057
Tél. 02 97 25 31 50 - Fax 02 97 27 98 23
negociation.56061@notaires.fr

SARL Arnaud de RENEVILLE et Laurent GUILLOU

61 rue nationale - BP 155
Tél. 02 97 25 41 55 - Fax 02 97 25 89 97
sandie.calvez.56063@notaires.fr

SELARL Stéphane PENGAM et Sandra GUILLO

89 rue Nationale - BP 73
Tél. 02 97 25 05 33 - Fax 02 97 25 04 58
accueil.56062@notaires.fr

PORT LOUIS (56290)

SELAS Mes Bernard AUBREE et Antoine CARBONNAUX, notaires associés

52 bis Grande rue
Tél. 02 97 82 46 10 - Fax 02 97 82 55 22
aubree.port-louis@notaires.fr

SELARL OFFICE NOTARIAL PORTE DES INDES

29 Avenue de Kerbel - BP 10
Tél. 02 97 82 46 04 - Fax 02 97 82 44 58
portlouis@onpi.notaires.fr

QUESTEMBERT (56230)

SELARL Jean-Christophe CABA et Aude MORTEVILLE-FLEURY

3 rue Lebrun-Mallard - BP 53
Tél. 02 97 26 10 06 - Fax 02 97 26 53 41
officequestembert@56013.notaires.fr

QUEVEN (56530)

SELARL BNH

53 Rue Jean Jaurès - BP 20018
Tél. 02 97 37 57 57 - Fax 02 97 12 76 81
bnh.56087@notaires.fr

ROCHEFORT EN TERRE (56220)

SELARL Laure BILESIMO-ROSUEL et Emilie GUIMARHO-GUILLARD, notaires associées

1 La Mare
Tél. 02 97 43 32 74 - Fax 02 97 43 32 41
etude.bg.56015@notaires.fr

ROHAN (56580)

SELARL KORTEBY RICOIS Notaires associés

26 rue du Pont d'Oust
Tél. 02 97 51 50 14 - Fax 02 97 51 52 39
claire.kortebey@notaires.fr

SARZEAU (56370)

SELARL Laurence DUPUY, Jérôme DAVOST, Julien FOURMAUX et Kristell JÉGO

27 avenue Raymond Marcellin - BP 7
Tél. 02 97 41 85 26 - Fax 02 97 41 96 93
negociation.56016@notaires.fr

SERENT (56460)

SELARL LE BIHAN-LAVIGNAC Paul

rue Vautelin et Mariani - BP 15
Tél. 02 97 75 94 57 - Fax 02 97 75 96 60
lebihan-lavignacpaul@notaires.fr

ST AVE (56890)

Me Etienne GUILLEMENOT

2 rue Pierre Le Nouail
Tél. 02 97 60 80 82 - Fax 02 97 60 71 29
etienne.guillemenot@notaires.fr

THEIX NOYALO (56450)

SELAS Nicolas LE CORGUILLE et Emmanuel MOURA, Notaires associés

6 rue de Treffleau - CS 60040
Tél. 02 97 43 87 22 - Fax 02 97 43 13 97
lcm.associes@notaires.fr

VANNES (56000)

SARL AUGU et associés

1 Place Nazareth - CS 62239
Tél. 02 97 47 42 78 - Fax 02 97 47 57 50
etude@56001.notaires.fr

SELARL Emmanuel BÉNÉAT Notaire et associés

8, 10 place de la République - CP 93901
Tél. 02 97 47 20 28 - Fax 02 97 42 67 96
emmanuel.beneat@notaires.fr

JM.HENAFF E.MORVAN M.MEHEUST, NOTAIRES DU GOLFE

75 bis Avenue de la Marne
Tél. 07 84 45 11 15 - negociation@ndg.notaires.fr

SARL BOUTEILLER et ASSOCIÉS

24 rue des Chanoines - BP 90147
Tél. 02 97 47 30 75 - Fax 02 97 47 57 13
contact.bouteiller-vannes@notaires.fr

SARL Jean-Dominique ROCHE, Charles-Albert GRANDJEAN, Régis LE PORT, Jérôme WATREMEZ et Marie BELLEC

5 place de la Libération
Tél. 02 97 01 58 58 - Fax 02 97 01 58 86
5placeliberation@56003.notaires.fr

NOTAIRES HORS DÉPARTEMENT

REDON (35600)

SCP DOUETTÉ - DOUETTÉ-ROBIC - Notaires associés

20 quai Surcouf
Tél. 02 99 70 35 35 - Fax 02 99 72 20 65
delphine.caudart@35143.notaires.fr

BIENS IMMOBILIERS À VENDRE

Retrouvez l'intégralité
des annonces sur

immo not

SÉLECTION D'ANNONCES IMMOBILIÈRES DE NOTAIRES

Pays
de Lorient

Retrouvez les annonces
dans le Morbihan
sur immonot



166 32 **D**
kWh/m².an kgCO2/m².an

BRANDERION 317 126 €
305 000 €+ honoraires de négociation : 12 126 €
soit 3,98 % charge acquéreur
BRANDERION au bourg maison comprenant au rdc : hall d'entrée, cuisine ae, un séjour salon av.poêle à bois, une chambre, wc. une véranda. A l'étage : trois chambres, sde, wc. Un sous-sol total. Un carport pour camping-car Coût annuel d'énergie de 2190 à 3020€ - année réf. 2026.* RÉF 56081-2615

LAW-RIANT, Notaires Associés
06 59 30 27 42
negociation.56099@lawriant.notaires.fr



249 9 **D**
kWh/m².an kgCO2/m².an

BUBRY 189 350 €
180 000 €+ honoraires de négociation : 9 350 €
soit 5,19 % charge acquéreur
Bourg, prox commodités, maison de plain-pied en très bon état général: salon/séjour avec cuisine am ouverte, 2 chambres, wc, salle d'eau; garage, cave, grenier complet. Abri de jardin. Agréable terrain d'env 960 m². Les ... Coût annuel d'énergie de 1350 à 1880€ - année réf. 2025.* RÉF 56075-2486

SELARL ARENS, PERON, LEDAN
et GUILLOUCHE - POUDELET
02 97 51 20 68
nego.arens@notaires.fr



217 54 **E**
kWh/m².an kgCO2/m².an

CALAN 398 360 €
380 000 €+ honoraires de négociation : 18 360 €
soit 4,83 % charge acquéreur
Ensemble immobilier avec 4 logements et 2 anciens bâtiments agricoles. Coût annuel d'énergie de 2620 à 3590€ - année réf. 2022.* RÉF 56032-1689

SELARL ARENS, PERON, LEDAN
et GUILLOUCHE - POUDELET
02 97 51 78 15
negociation.56032@notaires.fr



55 1 **A**
kWh/m².an kgCO2/m².an

CAUDAN 332 648 €
320 000 €+ honoraires de négociation : 12 648 €
soit 3,95 % charge acquéreur
Maison comprenant au rez-de-chaussée : une cuisine a/e ouverte sur séjour salon, un bureau, wc avec lave mains, dressing. A l'étage : une mezzanine, 4 chambres, une salle d'eau, wc. Un garage attenant. Terrain 357 M² Coût annuel d'énergie de 470 à 680€ - année réf. 2024.* RÉF 56081-2560

LAW-RIANT, Notaires Associés
06 59 30 27 42
negociation.56099@lawriant.notaires.fr



166 5 **C**
kWh/m².an kgCO2/m².an

GESTEL 312 240 €
300 000 €+ honoraires de négociation : 12 240 €
soit 4,08 % charge acquéreur
GESTEL - Maison de 101m². RDC : salon-séjour, cuisine ouverte a/équipée, chambre, salle d'eau avec WC. Etage : 3 chambres dont une avec dressing, débarras, salle de bains avec wc. Garage, terrasse et jardin. Coût annuel d'énergie de 1065 à 1441€ - année réf. 2021.* RÉF 56082-1569

SARL NOTAIRE CONSEIL OCEAN
02 97 86 16 40 ou 02 97 86 01 52
nego.ploemeur@nco.notaires.fr



153 5 **C**
kWh/m².an kgCO2/m².an

GUIDEL 218 820 €
210 000 €+ honoraires de négociation : 8 820 €
soit 4,20 % charge acquéreur
GUIDEL BOURG - Résidence Récente - RDC - Appt T2 AVEC ASCENSEUR - Accès PMR - compr : entrée, cuisine a/e, séjour donnant sur jardin et terrasse, une chambre avec placard, sdb, wc Garage RÉF 56081-2559

LAW-RIANT, Notaires Associés
06 08 04 65 69
nathalie.blancher@notaires.fr



229 8 **D**
kWh/m².an kgCO2/m².an

GUIDEL 363 990 €
350 000 €+ honoraires de négociation : 13 990 €
soit 4 % charge acquéreur
LOCMARIA - GUIDEL - Maison 110m² dans cadre bucolique. RDC : entrée avec une buanderie, salon séjour, cuisine a/é, chambre et WC. Etage : 2 chambres avec placard, WC et salle d'eau. Cour, terrasse avec vue sur le jardin. Coût annuel d'énergie de 2290 à 3150€ - année réf. 2021.* RÉF 56082-1584

SARL NOTAIRE CONSEIL OCEAN
02 97 86 16 40 ou 02 97 86 01 52
nego.ploemeur@nco.notaires.fr



192 29 **D**
kWh/m².an kgCO2/m².an

GUIDEL 394 736 €
380 000 €+ honoraires de négociation : 14 736 €
soit 3,88 % charge acquéreur
BOURG - GUIDEL-PARFAIT ETAT Idéalement située Maison d'habitation de plain pied compr au rdc : séjour, cuisine, chambre, sde étage : 3 chambres, sdb, wc Un garage attenant Un jardin clos et arboré RÉF 56081-2592

LAW-RIANT, Notaires Associés
06 08 04 65 69
nathalie.blancher@notaires.fr



GUIDEL 218 820 €

210 000 €+ honoraires de négociation : 8 820 €
soit 4,20 % charge acquéreur
GUIDEL-PLAGE - À 600m de la plage, Terrain de loisirs avec mobil home de 2009 en parfait état. Terrain de 400m². RÉF 56081-2362

LAW-RIANT, Notaires Associés
06 73 83 35 71
negociation.56018@lawriant.notaires.fr



153 5 **D**
kWh/m².an kgCO2/m².an

HENNEBONT 158 100 €
150 000 €+ honoraires de négociation : 8 100 €
soit 5,40 % charge acquéreur
Situé au centre d'Hennebont, appartement avec ascenseur, entretenu, lumineux (sud) Il comprend, un séjour-salon donnant sur la cuisine aménagée équipée, deux chambres, wc salle d'eau. Grands placards. RÉF 56029-1396

SELARL NOTAIRES BLAVET
OCEAN
02 97 36 22 77
fischer-pegouier@notaires.fr



298 85 **F**
kWh/m².an kgCO2/m².an

HENNEBONT 229 168 €
220 000 €+ honoraires de négociation : 9 168 €
soit 4,17 % charge acquéreur
Quartier gare, maison au rdc : une cuisine, un séjour salon avec une cheminée, un cellier, wc. A l'étage : 4 chambres, une salle de bains, grenier aménageable. un garage. L'ensemble sur 333 M² de terrain. (prévoir travaux). Coût annuel d'énergie de 4430 à 6050€ - année réf. 2026.* RÉF 56081-2561

LAW-RIANT, Notaires Associés
06 59 30 27 42
negociation.56099@lawriant.notaires.fr



201 8 **D**
kWh/m².an kgCO2/m².an

HENNEBONT 239 516 €
230 000 €+ honoraires de négociation : 9 516 €
soit 4,14 % charge acquéreur
Hennebont rive droite, proche centre maison compr au rdc : cuisine, séjour salon, wc, bureau. Etage : lingerie, quatre chambres dont une sur balcon, sde, eau, wc. Attenant un garage. Terrain 655 M². Coût annuel d'énergie de 2610 à 3580€ - année réf. 2026.* RÉF 56081-2581

LAW-RIANT, Notaires Associés
06 59 30 27 42
negociation.56099@lawriant.notaires.fr



248 8 **D**
kWh/m².an kgCO2/m².an

HENNEBONT 297 465 €
286 000 €+ honoraires de négociation : 11 465 €
soit 4,01 % charge acquéreur
De très beaux volumes pour cette maison proche des commerces et services Une grande pièce de vie, un salon, une cuisine, une chambre avec une salle d'eau, A l'étage trois chambres et un bureau Une cave totale Un jardin clos bien exposé Coût annuel d'énergie de 3360 à 4580€. RÉF 56081-2338

LAW-RIANT, Notaires Associés
06 59 30 27 42
negociation.56099@lawriant.notaires.fr



HENNEBONT 26 600 €

23 000 €+ honoraires de négociation : 3 600 €
soit 15,65 % charge acquéreur
A vendre fonds de commerce de coiffure comprenant le salon, une cabine esthétique, des sanitaires et un espace repos Bonne visibilité, pas de travaux à prévoir et stationnement facile RÉF 56081-2356

LAW-RIANT, Notaires Associés
06 59 30 27 42
negociation.56099@lawriant.notaires.fr



193 kWh/m².an 60 kgCO2/m².an **E**

INGUINIEL 220 710 €
210 000 € + honoraires de négociation : 10 710 €
soit 5,10 % charge acquéreur
Maison avec vue de plain-pied construite en 1981 sur un terrain de 2103 m². Elle vous offre un ss complet ; au rdc : une entrée, cuis, séjour avec cheminée à foyer ouvert, 1 chb, une sdb avec baignoire et douche, un wc ; à l'étage : trois chambres, un wc avec lavabo, un grenier. RÉF 56032-1694

SELARL ARENS, PERON, LEDAN et GUILLOUCHE - POUDELET
02 97 51 78 15
negociation.56032@notaires.fr



57 kWh/m².an 1 kgCO2/m².an **A**

INZINZAC LOCHRIST 342 996 €
330 000 € + honoraires de négociation : 12 996 €
soit 3,94 % charge acquéreur
INZINZAC LOCHRIST maison de 2022 en très bon état comprenant au rdc : une cuisine a/e ouverte sur séj/ salon, une chambre, un dressing, sde, wc. A l'étage : deux chambres, sdb, wc. Un garage Coût annuel d'énergie de 409 à 553€ - année réf. 2022.* RÉF 56081-2594

LAW-RIANT, Notaires Associés
06 59 30 27 42
negociation.56099@lawriant.notaires.fr



327 kWh/m².an 64 kgCO2/m².an **E**

KERVIGNAC 262 300 €
250 000 € + honoraires de négociation : 12 300 €
soit 4,92 % charge acquéreur
Edifiée sur un terrain 1040 m², secteur saint Antoine, petit hameau, ensemble de bâtiment, une maison 115 m² à rénover Elle comprend au rdc, cuisine séjour salon, entrée, salle d'eau, WC extension sur l'arrière, ainsi qu'un garage Etage trois chambres, rangement tout à l'égoût. RÉF 56029-1387

SELARL NOTAIRES BLAVET OCEAN - **02 97 36 22 77**
fischer-pegourier@notaires.fr



182 kWh/m².an 6 kgCO2/m².an **D**

KERVIGNAC 299 534 €
288 000 € + honoraires de négociation : 11 534 €
soit 4 % charge acquéreur
KERVIGNAC maison T6 compr au rdc : une cuisine A/E, un cellier, un séj/ salon avec chem et insert, une chambre, sde, wc. Etage : 3 chambres, sde, wc. Un garage, buanderie avec une pièce au-dessus. Coût annuel d'énergie de 1420 à 1950€ - année réf. 2026.* RÉF 56081-2584

LAW-RIANT, Notaires Associés
06 59 30 27 42
negociation.56099@lawriant.notaires.fr



97 kWh/m².an 2 kgCO2/m².an **B**

KERVIGNAC 353 680 €
340 000 € + honoraires de négociation : 13 680 €
soit 4,02 % charge acquéreur
maison récente (2011), 101 M² SH, construite en Brique Rouge, chauffage par géothermie, offrant une bonne performance énergétique. Agencement fonctionnel, son exposition ensoleillée, et son jardin sans vis à vis. Coût annuel d'énergie de 630 à 910€ - année réf. 2023.* RÉF 56040-668

SARL Magali TUR-ATHIEL et Fanny LE HER COIFFEC - **06 72 66 19 85**
negociation.56040@56040.notaires.fr



109 kWh/m².an 3 kgCO2/m².an **B**

KERVIGNAC 446 920 €
430 000 € + honoraires de négociation : 16 920 €
soit 3,93 % charge acquéreur
maison contemporaine (année 2010) d'une surface de 144m² habitable (5 chambres). Sur une parcelle clôturée d'env. 716m² Vous serez séduit par sa situation, son exposition, ses volumes généreux, son agencement fonctionnel. Coût annuel d'énergie de 1150 à 1610€ - année réf. 2021.* RÉF 56040-670

SARL Magali TUR-ATHIEL et Fanny LE HER COIFFEC - **06 72 66 19 85**
negociation.56040@56040.notaires.fr



91 kWh/m².an 3 kgCO2/m².an **B**

KERVIGNAC 457 280 €
440 000 € + honoraires de négociation : 17 280 €
soit 3,93 % charge acquéreur
maison contemporaine, traditionnelle et de qualité, offrant une surface habitable de 102m² plus une véranda d'env. 40m². Sur une parcelle de 1016m², paysagée, ensoleillée et au calme, proche du bourg et des axes rapides Coût annuel d'énergie de 910 à 1280€ - année réf. 2023.* RÉF 56040-674

SARL Magali TUR-ATHIEL et Fanny LE HER COIFFEC - **06 72 66 19 85**
negociation.56040@56040.notaires.fr



282 kWh/m².an 77 kgCO2/m².an **F**

LANESTER 249 912 €
240 000 € + honoraires de négociation : 9 912 €
soit 4,13 % charge acquéreur
Au calme et proche des commerces maison traditionnelle construite en 1965 sur terrain clos de 207 m² . actuellement séjour et cuisine au RDC, 4 chambres à l'étage ; garage, grenier et cave . Prévoir travaux mais habitable de suite . RÉF 56083-1130

SAS RABASTE LE BELLER PARCHEMINER, Notaires
02 97 76 99 52
frank.le-guenec@56083.notaires.fr



229 kWh/m².an 69 kgCO2/m².an **E**

LANESTER 260 248 €
250 000 € + honoraires de négociation : 10 248 €
soit 4,10 % charge acquéreur
Uniquement à l'Etude, construction de 1980 pour cette maison traditionnelle sur sous sol. Belle pièce à vivre spacieuse bien orientée, 4 chambres dont une au RDC avec salle d'eau privative . De belles possibilités après travaux . RÉF 56083-1119

SAS RABASTE LE BELLER PARCHEMINER, Notaires
02 97 76 99 52
frank.le-guenec@56083.notaires.fr



308 kWh/m².an 67 kgCO2/m².an **E**

LANVAUDAN 168 460 €
160 000 € + honoraires de négociation : 8 460 €
soit 5,29 % charge acquéreur
Maison ayant : - Au rdc : entrée, cuis A/E, séjour avec chem, véranda, 1 chb, sde et wc - A l'étage : 2 chb, sde avec wc, 1 pièce et 1 grenier Grenier au-dessus. Un garage + Une grange sur un terrain d'environ 574 m². Coût annuel d'énergie de 3050 à 4180€ - année réf. 2022.* RÉF 56032-1691

SELARL ARENS, PERON, LEDAN et GUILLOUCHE - POUDELET
02 97 51 78 15
negociation.56032@notaires.fr



132 kWh/m².an 29 kgCO2/m².an **C**

LARMOR PLAGE 311 928 €
300 000 € + honoraires de négociation : 11 928 €
soit 3,98 % charge acquéreur
KERBLAISY - A 10 minutes à pieds du bourg et des plages, dans petite résidence, bel appartement de type 4 avec double exposition . Séjour lumineux donnant sur balcon ouest, cuisine aménagée, trois chambres, une cave un garage complètent ce bien . A visiter . Copropriété RÉF 56083-1109

SAS RABASTE LE BELLER PARCHEMINER, Notaires
02 97 76 99 52
frank.le-guenec@56083.notaires.fr



354 kWh/m².an 11 kgCO2/m².an **F**

LARMOR PLAGE 353 344 €
340 000 € + honoraires de négociation : 13 344 €
soit 3,92 % charge acquéreur
KERNEVEL - LE KERNEVEL. Appart T3, de 56m² en très bon état. en RDC d'une petite copro, avec 2 terrasses et garage. Il se compose, d'une cuisine aménagée ouverte sur séjour, 2 ch., SDD avec WC. Copropriété RÉF 56081-2424

LAW-RIANT, Notaires Associés
06 73 83 35 71
negociation.56018@lawriant.notaires.fr



159 kWh/m².an 5 kgCO2/m².an **C**

LARMOR PLAGE 394 736 €
380 000 € + honoraires de négociation : 14 736 €
soit 3,88 % charge acquéreur
Maison Larmor plage sur 433 m² de terrain, av garage Entrée donnant sur séj/sal av insert , cuis a/é, wc. Etage: 2 chbres + une autre chambre av bureau), sde . Plage à quelques minutes RÉF 56081-2396

LAW-RIANT, Notaires Associés
06 84 85 85 50
negociation.56067@lawriant.notaires.fr



81 kWh/m².an 10 kgCO2/m².an **B**

LARMOR PLAGE 984 572 €
950 000 € + honoraires de négociation : 34 572 €
soit 3,64 % charge acquéreur
LARMOR PLAGE - PROCHE PLAGE ET CENTRE - EXCELLENT ETAT - Maison avec terrain clos et paysagé. Entrée avec placards, séj-salon lumineux avec terrasses, cuisine A/E, chambre parentale avec s. d'eau , wc, étage : 2 chambres , bureaux, sd'eau, wc. Etage 2 : chambre et cabinet privé. RÉF 56081-2552

LAW-RIANT, Notaires Associés
06 08 04 65 69
nathalie.blancher@notaires.fr



LORIENT DÉBARRAS

Votre expert en débarras région LORIENT et RENNES

VOUS VENDEZ VOTRE MAISON ? FAITES PLACE NETTE !

Une maison bien rangée, c'est une vente réussie.

Nous vous aidons à désencombrer votre intérieur rapidement et efficacement : meubles, objets, encombrants...
Tout disparaît pour laisser place à un espace clair et accueillant.

Idéal pour séduire les acheteurs et accélérer la vente



Lorient débarras est une marque déposée et protégée.

EXPERTISES (Antiquaire-Brocanteur)

CONTACTEZ-NOUS, ON S'OCCUPE DE TOUT !

E.I Badiou Ludovic
Lorient Débarras
55 Penquelen - 56530 QUEVEN
www.lorient-debarras.fr

Tél. **07 45 23 40 16** Région Lorient et Vannes - 7/7j de 8 h à 21 h
Tél. **06 43 25 48 19** Rennes et ses alentours - 7/7j de 8 h à 21 h
Tél. English spoken **07 88 16 93 18** - 7/7j de 9 h à 18 h



121 4 C

LOCMIQUELIC 270 584 €
260 000 € + honoraires de négociation : 10 584 €
soit 4,07 % charge acquéreur
Proche de tout, dans résidence de 2005 avec ascenseur, vue sur la rade pour ce bel appartement de type 3 avec 2 chambres dont une avec petit balcon, séjour agréable et lumineux ouvert sur cuisine et donnant sur balcon bien ensoleillé. Garage. A visiter. Copropriété RÉF 56083-1136

SAS RABASTE LE BELLER
PARCHEMINER, Notaires
02 97 76 99 52
frank.le-guenec@56083.notaires.fr



346 11 F

LOCMIQUELIC 156 800 €
150 000 € + honoraires de négociation : 6 800 €
soit 4,53 % charge acquéreur
Dans le bourg de Locmiquelic, maison sans extérieure comprenant en rdc entrée, séjour, coin cuisine, salle de bains, WC et à l'étage deux chambres, travaux à prévoir. Coût annuel d'énergie de 1730 à 2370€.* RÉF 56038-666

SELARL OFFICE NOTARIAL
PORTE DES INDES
02 97 82 29 37
didier.gueguen@onpi.notaires.fr



220 8 D

LOCMIQUELIC 312 200 €
300 000 € + honoraires de négociation : 12 200 €
soit 4,07 % charge acquéreur
Proche Pen Mané maison comprenant en rdc Entrée, WC, cuisine, salle à manger, salon, buanderie et au 1er étage 4 chambres salle de bains et WC, garage, abris de jardin, terrain de 1070 m². Coût annuel d'énergie de 2010 à 2770€.* RÉF 56038-667

SELARL OFFICE NOTARIAL
PORTE DES INDES
02 97 82 29 37
didier.gueguen@onpi.notaires.fr



258 38 E

LOCMIQUELIC 415 800 €
400 000 € + honoraires de négociation : 15 800 €
soit 3,95 % charge acquéreur
Locmiquelic maison d'habitation comprenant en rdc entrée, cuisine, salle à manger, salon, deux chambres, WC, salle d'eau et à l'étage deux chambres et grenier, deux garages, un terrain de 1700 m² dont 1400m² en zone constructible. Coût annuel d'énergie de 1460 à 2040€.* RÉF 56038-661

SELARL OFFICE NOTARIAL
PORTE DES INDES
02 97 82 29 37
didier.gueguen@onpi.notaires.fr



232 50 E

LORIENT 130 862 €
125 000 € + honoraires de négociation : 5 862 €
soit 4,69 % charge acquéreur
KERVENANEC - LORIENT KERVENANEC - prévoir travaux - ACCES PMR - Appt av ascenseur : entrée, cuis aménagée, loggia, salon donnant sur grand balcon, 2 chb, sde, wc, cave, place de parking couverte TF : 1.305 euros charges : 616,83 euros / trimestre + 25,66 euros pour parking RÉF 56081-2598

LAW-RIANT, Notaires Associés
06 08 04 65 69
nathalie.blancher@notaires.fr



210 30 D

LORIENT 136 036 €
130 000 € + honoraires de négociation : 6 036 €
soit 4,64 % charge acquéreur
LANVEUR - LORIENT LANVEUR - Petite copro - Prévoir travaux rafraîchissement - RDC - Appt de plain pied comprenant entrée, séjour sur terrasse et jardin, cuisine aménagée, ch av rgt, sdb, wc, garage Charges : 286,81€/trimestre RÉF 56081-2618

LAW-RIANT, Notaires Associés
06 08 04 65 69
nathalie.blancher@notaires.fr



216 46 D

LORIENT 146 384 €
140 000 € + honoraires de négociation : 6 384 €
soit 4,56 % charge acquéreur
CENTRE - Rue Chaigneau. Dans une résidence avec ascenseur. Au 1er étage, APPARTEMENT4 lumineux exposé sud ouest. Compr : cuisine, salon, séjour donnant sur balcon fermé, 2 ch., SDB, WC. Cave et garage. Coût annuel d'énergie de 1350 à 1870€.* RÉF 56081-2502

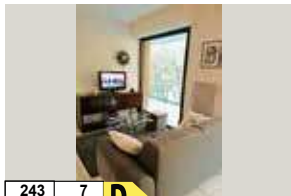
LAW-RIANT, Notaires Associés
06 73 83 35 71
negociation.56018@lawriant.notaires.fr



522 116 G

LORIENT 156 732 €
150 000 € + honoraires de négociation : 6 732 €
soit 4,49 % charge acquéreur
CENTRE VILLE - LORIENT, Proche place Jules Ferry, Appartement T2, composé, d'une cuisine, salon séjour, ch., SDD et wc. Cave. Bien en copro Coût annuel d'énergie de 2240 à 3070€.* RÉF 56081-2614

LAW-RIANT, Notaires Associés
06 73 83 35 71
negociation.56018@lawriant.notaires.fr



243 7 D

LORIENT 198 124 €
190 000 € + honoraires de négociation : 8 124 €
soit 4,28 % charge acquéreur
CENTRE VILLE - LORIENT CENTRE - Résidence sécurisée - Parfait état - Appartement avec ascenseur comprenant entrée, séjour donnant sur balcon, kitchenette, chambre, salle de bains, wc. Garage Charges : 100 euros /mois TF : 920 euros RÉF 56081-2523

LAW-RIANT, Notaires Associés
06 08 04 65 69
nathalie.blancher@notaires.fr



148 32 D

LORIENT 249 864 €
240 000 € + honoraires de négociation : 9 864 €
soit 4,11 % charge acquéreur
LORIENT - Appt compr : entrée, séjour, cuisine a/e, 2chbres, sdb, cave, garage charges : 828, 55 euros /TRIMESTRE (chauffage, entretien des espaces verts, syndic, provisions travaux) RÉF 56081-2583

LAW-RIANT, Notaires Associés
06 08 04 65 69
nathalie.blancher@notaires.fr



126 23 C

LORIENT 332 648 €
320 000 € + honoraires de négociation : 12 648 €
soit 3,95 % charge acquéreur
CENTRE VILLE - LORIENT CENTRE - Accès PMR - APPART AVEC ASCENSEUR Entrée, séjour accès terrasse, cuisine a/e, 3 chbres, sde, wc CAVE GARAGE Charges : 55,21 euros/Trimestre - TF : 1.609 euros (2025) RÉF 56081-2505

LAW-RIANT, Notaires Associés
06 08 04 65 69
nathalie.blancher@notaires.fr



227 49 D

LORIENT 425 780 €
410 000 € + honoraires de négociation : 15 780 €
soit 3,85 % charge acquéreur
Appartement vue sur port de plaisance de Lorient, terrasse privative et sa cour Entrée av placards, wc, salle/ salon sur terrasse. Cuisine a-e, sde, 2 chambres dont une avec grandes penderies aménagées. Coût annuel d'énergie de 1700 à 2340€ - année réf. 2023.* RÉF 56081-2539

LAW-RIANT, Notaires Associés
06 84 85 85 50
negociation.56067@lawriant.notaires.fr



157 5 C

LORIENT 674 132 €
650 000 € + honoraires de négociation : 24 132 €
soit 3,71 % charge acquéreur
CENTRE - LORIENT PLEIN CENTRE - Parfait état - ACCES PMR - Apt très lumineux av ascenseur : entrée, séjour-salon 52 m² donnant sur 2 terrasses, cuis a/e, 2 chambres dont une avec salle de bains privative, bureau, sde, wc, place de parking, garage Charges : 200 euros RÉF 56081-2613

LAW-RIANT, Notaires Associés
06 08 04 65 69
nathalie.blancher@notaires.fr



203 44 D

LORIENT 222 800 €
212 000 € + honoraires de négociation : 10 800 €
soit 5,09 % charge acquéreur
maison de ville construite en 1957 : Au rez-de-chaussée, vous découvrirez une entrée desservant une cuisine indépendante, une salle à manger avec cheminée à foyer ouvert, un wc, ainsi qu'un garage attenant. L'étage se compose de 4 chambres et d'une salle d'eau RÉF 56032-1699

SELARL ARENS, PERON, LEDAN
et GUILLOUCHE - POUDELET
02 97 51 78 15
negociation.56032@notaires.fr



298 65 E

LORIENT 249 990 €
240 000 € + honoraires de négociation : 9 990 €
soit 4,16 % charge acquéreur
Lorient maison de 105m². Le bien se compose au rez-de-chaussée: 2 chambres, entrée, wc. A l'étage: Cuisine, salon/séjour, 2 chambres, salle d'eau, WC, et un vaste grenier. Garage Coût annuel d'énergie de 2720 à 3730€ - année réf. 2021.* RÉF 56082-1592

SARL NOTAIRE CONSEIL OCEAN
02 97 86 16 40 ou 02 97 86 01 52
nego.ploemur@nco.notaires.fr



235 51 E

LORIENT 270 560 €
260 000 € + honoraires de négociation : 10 560 €
soit 4,06 % charge acquéreur
KERVENANEC - Lanveur. beaux volumes pour cette maison, comp.: séj. salon, cuisine, 4 ch., SDB et 2 pièces. Garage, parking. Jardin clos. Coût annuel d'énergie de 2290 à 3130€ - année réf. 2025.* RÉF 56081-2579

LAW-RIANT, Notaires Associés
06 73 83 35 71
negociation.56018@lawriant.notaires.fr



257 56 E

LORIENT 353 344 €
340 000 € + honoraires de négociation : 13 344 €
soit 3,92 % charge acquéreur
CARNEL - Carnel, Maison lumineuse de 138m².hab, comp : cuis., sal. séj. av. balcon, 3 ch., SDD et 2 pièces, Jardin de 161 m². RÉF 56081-2595

LAW-RIANT, Notaires Associés
06 73 83 35 71
negociation.56018@lawriant.notaires.fr



276 77 F

LORIENT 363 608 €
350 000 € + honoraires de négociation : 13 608 €
soit 3,89 % charge acquéreur
Secteur recherché de Merville, maison des années 60 agréable et spacieuse. Beau séjour salon traversant au RDC et grande cuisine. 4 belles chambres à l'étage. Garage. Jardin de ville clos. De belles possibilités après travaux. A visiter. RÉF 56083-1122

SAS RABASTE LE BELLER
PARCHEMINER, Notaires
02 97 76 99 52
frank.le-guenec@56083.notaires.fr



94 3 B

LORIENT 399 910 €
385 000 € + honoraires de négociation : 14 910 €
soit 3,87 % charge acquéreur
LORIENT Quartier Carnel rénovation de 2023 pour cette maison de plain pied comprenant : un hall d'entrée, une cuis A/E ouverte sur séjour salon avec terrasse, deux chambres, un bureau, une salle d'eau, wc. Sous-sol total. Coût annuel d'énergie de 720 à 1030€ - année réf. 2026.* RÉF 56081-2567

LAW-RIANT, Notaires Associés
06 73 83 35 71
negociation.56018@lawriant.notaires.fr



331 73 F

LORIENT 456 824 €
440 000 € + honoraires de négociation : 16 824 €
soit 3,82 % charge acquéreur
MERVILLE - Merville, Maison de caractère, exposée plein SUD, d'env. 107m² hab. Comp : séj., cuis., 4 ch., SDB et grenier. 2 garages en RDC. jardin bucolique clos de murs. Prévoir travaux. Coût annuel d'énergie de 3070 à 4210€.* RÉF 56081-2597

LAW-RIANT, Notaires Associés
06 73 83 35 71
negociation.56018@lawriant.notaires.fr



167 34 kWh/m².an kgCO2/m².an D

LORIENT 462 460 €
445 000 € + honoraires de négociation : 17 460 €
soit 3,92 % charge acquéreur
MERVILLE - MERVILLE - Jolie Maison de ville -161 m² hab. :Au RDC :entrée,1 ch,douche, kitchenette,GARAGE, cour .Au 1er : cuisine AE, séjour-salon cheminée,1 ch & douche, wc .Au 2è : 1 ch avec dressing, 2 ch, SdB & douche. Proximité ... Coût annuel d'énergie de 1780 à 2460€ - année réf. 2021.* RÉF 56079-1610

SELARL OFFICE NOTARIAL
PORTE DES INDES
02 97 87 70 00 ou 06 08 57 31 80
negociation.rueblanqui@notaires.fr



230 48 kWh/m².an kgCO2/m².an D

LORIENT 513 738 €
495 000 € + honoraires de négociation : 18 738 €
soit 3,79 % charge acquéreur
NOUVELLE VILLE - Nouvelle Ville, maison de caractère lumineuse. Comp. : bureau, cuis. A+E ouverte sur sal. séj. donnant sur balcon et terrasse, 3 ch. Surface d'env. 160m² hab. RÉF 56081-2271

LAW-RIANT, Notaires Associés
06 73 83 35 71
negociation.56018@lawriant.notaires.fr



209 28 kWh/m².an kgCO2/m².an D

LORIENT 549 956 €
530 000 € + honoraires de négociation : 19 956 €
soit 3,77 % charge acquéreur
MERVILLE - Merville à pieds, maison de 159m² hab. : RDC, pièce de vie et garage. A l'ét., sal. Séj. Cuis. 4 ch. Terrain clos ss vis à vis. Coût annuel d'énergie de 2510 à 3460€.* RÉF 56081-2488

LAW-RIANT, Notaires Associés
06 73 83 35 71
negociation.56018@lawriant.notaires.fr



46 1 kWh/m².an kgCO2/m².an A

LORIENT 601 696 €
580 000 € + honoraires de négociation : 21 696 €
soit 3,74 % charge acquéreur
CENTRE - A 15 mn à pieds du centre, contemporaine de 2020 de PLAIN PIEDS, de 110m² baignée de lumière av., 3ch. Grenier amé. Garages. Terrain de 797m². Copropriété Coût annuel d'énergie de 550 à 780€.* RÉF 56081-2612

LAW-RIANT, Notaires Associés
06 73 83 35 71
negociation.56018@lawriant.notaires.fr



215 47 kWh/m².an kgCO2/m².an D

LORIENT 620 322 €
598 000 € + honoraires de négociation : 22 322 €
soit 3,73 % charge acquéreur
MERVILLE - MERVILLE, maison lumineuse de 165m², offrant de beaux volumes et un fort potentiel d'aménagement. Elle se compose de 2 pièces de vie, 4 ch., jardin ss vis à vis et garage. Coût annuel d'énergie de 3110 à 4250€.* RÉF 56081-2607

LAW-RIANT, Notaires Associés
06 73 83 35 71
negociation.56018@lawriant.notaires.fr



144 5 kWh/m².an kgCO2/m².an C

LORIENT 778 400 €
750 000 € + honoraires de négociation : 28 400 €
soit 3,79 % charge acquéreur
KERFICHANT - LORIENT - KERFICHANT - Maison de 156m². RDC : entrée, salon-séjour, cuisine ouverte, suite parentale - WC avec lave-mains, buanderie. Etage : 4 chambres, salle de bains, wc. Garage, terrasse, piscine, jardin. Coût annuel d'énergie de 1960 à 2700€ - année réf. 2023.* RÉF 56082-1590

SARL NOTAIRE CONSEIL OCEAN
02 97 86 16 40 ou 02 97 86 01 52
nego.ploemeur@nco.notaires.fr



153 23 kWh/m².an kgCO2/m².an C

LORIENT 1 189 000 €
1 150 000 € + honoraires de négociation : 39 000 €
soit 3,39 % charge acquéreur
CARNEL - LORIENT CARNEL - Maison historique : RDC : entrée,WC,double salon, cuisine AE, SAM Au 1er : 1 ch parentale & bureau, dressing, SdB & WC, 2 ch.salle d'eau & WC Au 2è : salon, 4 ch, 2 salles d'eau & WC, Au 3è : mezzanine G... Coût annuel d'énergie de 3120 à 4280€ - année réf. 2023.* RÉF 56079-1609

SELARL OFFICE NOTARIAL
PORTE DES INDES
02 97 87 70 00 ou 06 08 57 31 80
negociation.rueblanqui@notaires.fr



189 5 kWh/m².an kgCO2/m².an D

PLOEMEUR 306 778 €
295 000 € + honoraires de négociation : 11 778 €
soit 3,99 % charge acquéreur
Bel appartement lumineux au dernier étage, belle terrasse, vue dégagée et intimiste exposé S-O. Entrée avec placard, cuisine aménagée et équipée - salle/salon, 2 chambres avec placards, wc, salle d'eau. L. Garage + Box RÉF 56081-2437

LAW-RIANT, Notaires Associés
06 84 85 85 50
negociation.56067@lawriant.notaires.fr



229 35 kWh/m².an kgCO2/m².an D

PLOEMEUR 341 550 €
330 000 € + honoraires de négociation : 11 550 €
soit 3,50 % charge acquéreur
BOURG - Maison proche du centre et des commodités, mitoyenne d'1 côté, comprenant : au rdc : garage, entrée, buanderie, ch avec W.C., véranda.Au 1er : ch, séjour-salon, cuisine am et équi, WC, sdb.Au 2e : WC, cab toilette, 3 ch... Coût annuel d'énergie de 1900 à 2100€ - année réf. 2025.* RÉF 56098-42

SELARL J-F. TATARD et A. TATARD-MOREAU - 02 56 68 79 00
office@56098.notaires.fr



189 30 kWh/m².an kgCO2/m².an D

PLOEMEUR 570 652 €
550 000 € + honoraires de négociation : 20 652 €
soit 3,75 % charge acquéreur
BOURG - Ploemeur centre Maison entrée, séjour terrasse ensoleillée, cuis a/e, 6 chbres 3 sde / bains 4 WC.studio indépendant kitchenette, douche et WC. Sous-sol complet buanderie, cave, chaufferie.Vaste garage Parc clos arboré RÉF 56081-2409

LAW-RIANT, Notaires Associés
06 08 04 65 69
nathalie.blancher@notaires.fr



206 39 kWh/m².an kgCO2/m².an D

PLOEMEUR 571 200 €
550 000 € + honoraires de négociation : 21 200 €
soit 3,85 % charge acquéreur
LE FORT-BLOQUÉ - PLOEMEUR - FORT BLOQUÉ - Maison vue mer 131 m². RDC : entrée, suite parentale avec salle d'eau, WC, cuisine ouverte sur un salon/séjour avec cheminée. Etage : 4 chambres, salle de bain, WC. Terrasse, jardin, double garage. Coût annuel d'énergie de 2670 à 3670€ - année réf. 2021.* RÉF 56082-1593

SARL NOTAIRE CONSEIL OCEAN
02 97 86 16 40 ou 02 97 86 01 52
nego.ploemeur@nco.notaires.fr



404 15 kWh/m².an kgCO2/m².an F

PLOEMEUR 1 346 752 €
1 300 000 € + honoraires de négociation : 46 752 €
soit 3,60 % charge acquéreur
PLOEMEUR - EXCLUSIVITÉ Maison vue mer , pièce de vie ouvrant sur terrasse, cuisine, 3 chambres dont une avec salle de bain privative, salle d'eau et WC. En rdj : espace avec séjour donnant sur parc, 3 chambres, salle d'eau, buanderie Garage. Parc arboré Travaux à prévoir RÉF 56081-2572

LAW-RIANT, Notaires Associés
06 08 04 65 69
nathalie.blancher@notaires.fr



511 68 kWh/m².an kgCO2/m².an G

PLOUAY 229 168 €
220 000 € + honoraires de négociation : 9 168 €
soit 4,17 % charge acquéreur
Plouay Cet ancien corps de ferme à rénover sur environ 4 000m² Il se comp d'une longère , 3 dépendances : une des dépendances peut être réhabilitée en maison d'habitation pouvant faire un projet d'accueil. RÉF 56081-2587

LAW-RIANT, Notaires Associés
06 84 85 85 50
negociation.56067@lawriant.notaires.fr



218 7 kWh/m².an kgCO2/m².an D

PLOUAY 272 720 €
260 000 € + honoraires de négociation : 12 720 €
soit 4,89 % charge acquéreur
Edifiée sur un terrain de 760m²,bourg, maison 125 m²de 1990, elle comprend,entrée, séjour salon cheminée, placard, WC, lingerie cuisine .Chambre salle d'eau . A l'étage: deux chambres, grenier, WC, salle de bains. Chauffage électrique, toiture ardoise crochets inox. Un garage RÉF 56029-1375

SELARL NOTAIRES BLAVET
OCEAN - 02 97 36 22 77
fischer-pegourier@notaires.fr

TOUTE L'ACTU LOCALE SUR

JAIME 101.9 FM

10 FLASHS D'INFOS LOCALES QUOTIDIENS

DU LUNDI AU VENDREDI À 19H, RETROUVEZ NOS MAGAZINES

LUNDI : JAIME TOUS LES SPORTS
BILAN COMPLET DE TOUS LES SPORTS DU WEEK-END

MARDI : ENGRENAGES
ÉCONOMIE, DÉVELOPPEMENT DURABLE, ACTIONS SOLIDAIRES

MERCREDI : JAIME RADIO FAIT SON SHOW
INTERVIEWS DE STARS : HUMORISTES / COMÉDIENS / CHANTEURS

JEUDI : POUSSE LE SON
MISE EN AVANT DES ARTISTES LOCAUX ET SESSION ACOUSTIQUE

VENDREDI : DÉCOUVERTES
ACTEURS DU TERRITOIRE : ENTREPRISES ET ASSOCIATIONS

**1^{ÈRE} RADIO LOCALE DU PAYS DE LORIENT
BRETAGNE SUD**



161 6 C

PLOUHINEC 424 000 €
408 000 € + honoraires de négociation : 16 000 €
soit 3,92 % charge acquéreur
Plouhinec vue sur la ria pour cette maison comprenant en rdc entrée, cuisine, séjour, chambre, WC, buanderie et à l'étage 3 chambres, salle de bains, garage et atelier, pompe à chaleur et isolation extérieure. Coût annuel d'énergie de 1460 à 2020€.* RÉF 56038-665

SELARL OFFICE NOTARIAL
PORTE DES INDES
02 97 82 29 37
didier.gueguen@onpi.notaires.fr



214 46 D

PLOUHINEC 550 520 €
530 000 € + honoraires de négociation : 20 520 €
soit 3,87 % charge acquéreur
PLOUHINEC - IMMEUBLE de rapport en plein Bourg comprenant un local d'activité, deux appartements T4, un appartement T2 une cour avec 3 garages, Au rez-de-chaussée : - un local d'activité de 189 m² comprenant surface comm... Coût annuel d'énergie de 1916 à 2620€ - année réf. 2023.* RÉF 56079-1597

SELARL OFFICE NOTARIAL
PORTE DES INDES
02 97 87 70 00 ou 06 08 57 31 80
negociation.rueblanqui@notaires.fr



245 76 F

QUEVEN 265 386 €
250 000 € + honoraires de négociation : 10 386 €
soit 4,07 % charge acquéreur
Maison centre ville de QUEVEN sur 448 m² de terrain comprenant au rdc, garage, buanderie, entrée, séjour salon cheminée, cuisine, wc, A l'étage 4 chambres, salle de bains avec wc
RÉF 56081-2489

LAW-RIANT, Notaires Associés
06 84 85 85 50
negociation.56087@lawriant.notaires.fr



198 59 D

QUEVEN 297 180 €
285 000 € + honoraires de négociation : 12 180 €
soit 4,27 % charge acquéreur
QUEVEN, Maison proche grande surface comprenant : - au rez-de-chaussée : entrée sur salon-séjour avec cheminée, cuisine aménagée et équipée, bureau, buanderie, dégagement, WC, salle d'eau, une chambre, - à l'étage : couloir, trois chambres, WC. Carport, jardin. Chauffage Fioul.
RÉF 56087-369

SELARL BNH - 02 97 37 57 69
negociation.56087@notaires.fr



247 36 D

QUEVEN 301 880 €
290 000 € + honoraires de négociation : 11 880 €
soit 4,10 % charge acquéreur
dans le bourg, découvrez cette maison traditionnelle de 1976, d'une surface de 103m², sur Sous sol complet. Edifiée sur une parcelle de 591m², dans un angle de rue, au calme. Coût annuel d'énergie de 2020 à 2800€ - année réf. 2023.* RÉF 56040-673

SARL Magali TUR-ATHIEL et Fanny
LE HER COIFFEC
06 72 66 19 85
negociation.56040@56040.notaires.fr



131 4 C

QUISTINIC 395 120 €
380 000 € + honoraires de négociation : 15 120 €
soit 3,98 % charge acquéreur
Très bel environnement calme: vaste maison:salon-séjour (poêle de masse), cuisine, buanderie, garage, 3 chambres, 2 salles d'eau, salle de projection.Dépendance en pierre (prise véhicule électrique),Jardin, bois. Le tout sur 3998 m² environ. Coût annuel d'énergie de 1312 à 1770€.* RÉF 56064-1486

SELARL RAISON et MACÉ
02 97 39 16 78 ou 02 21 76 58 10
service.negotiation@n2b.notaires.fr



103 20 C

RIANTEC 187 900 €
180 000 € + honoraires de négociation : 7 900 €
soit 4,39 % charge acquéreur
Appartement en rdc comprenant, entrée, cuisine ouverte sur le coin repas et salon avec accès à une terrasse expo sud, deux chambres, salle d'eau et wc, cellier, garage. Coût annuel d'énergie de 690 à 990€.* RÉF 56038-668

SELARL OFFICE NOTARIAL
PORTE DES INDES
02 97 82 29 37
didier.gueguen@onpi.notaires.fr

Pays d'Auray
Retrouvez les annonces dans le Morbihan sur immonot



105 4 B

AURAY 328 740 €
315 000 € + honoraires de négociation : 15 740 €
soit 4,36 % charge acquéreur
Au sud d'AURAY, proche des commerces et des axes de transport, RDC : Séjour, cuisine ouverte, chambre, WC, sdE. Etage : Mezzanine, 2 chambres, sdB avec WC. Garage et jardin. Coût annuel d'énergie de 840 à 1200€ - année réf. 2022.* RÉF 56027-702

SCP JEGOUREL et BLANCHARD
07 48 72 86 06
negociation.56027@notaires.fr



220 6 D

AURAY 366 800 €
350 000 € + honoraires de négociation : 16 800 €
soit 4,80 % charge acquéreur
Centre-ville, au fond d'une impasse, au calme, une maison 1950 comprenant : Au rez-de-chaussée : une entrée, un séjour avec insert, une cuisine, une véranda, un WC. A l'étage : 4 chambres, salle d'eau, 2 garages. Coût annuel d'énergie de 1624 à 2198€ - année réf. 2023.* RÉF 56023-1436

SAS ACTAVIE - Maîtres Dugor,
Duffo-le strat, Haddad, Rault
02 97 24 00 13 ou 02 97 24 03 36
laure.jounaux@actavie.notaires.fr



206 44 D

AURAY 415 840 €
400 000 € + honoraires de négociation : 15 840 €
soit 3,96 % charge acquéreur
AURAY Centre : Exclusivité : vie de plain pied pour cette maison de 4 chambres dont 1 au rdc. Vue dégagée, centre et écoles à pied. Vue dégagée. Florence LUDOT 06.72.64.14.33 Coût annuel d'énergie de 2330 à 3210€ - année réf. 2023.* RÉF 56041-863

SELARL ALLIANCE NOTAIRES
DE LA BAIE
06 72 64 14 33 ou 02 97 52 77 15
immobilier.56041@notaires.fr



113 24 C

AURAY 834 300 €
810 000 € + honoraires de négociation : 24 300 €
soit 3 % charge acquéreur
GARE - Un petit paradis proche de toutes les commodités ! Maison de Maître rénovée + 1 appartement T2 51m² Jardin clos sans vis à vis avec piscine chauffée. Maison 5 chambres dont une suite parentale au dernier étage. Parquets, ... Coût annuel d'énergie de 1880 à 2544€ - année réf. 2022.* RÉF 56094-164

Me I. ALLAIS - 07 63 59 53 29
negociation@allais-ploeren.notaires.fr



285 62 E

BELZ 333 920 €
320 000 € + honoraires de négociation : 13 920 €
soit 4,35 % charge acquéreur
A Pont-Lorois, découvrez cette belle maison au calme avec jardin clos : RDC : entrée, séjour, chambre, sdE, WC, cuisine, véranda. Etage : 3 chambres, WC, petit grenier et lingerie. Beau jardin ouest, garage. Coût annuel d'énergie de 3660 à 5030€ - année réf. 2022.* RÉF 56027-704

SCP JEGOUREL et BLANCHARD
07 48 72 86 06
negociation.56027@notaires.fr



37 1 A

BELZ 620 000 €
595 000 € + honoraires de négociation : 25 000 €
soit 4,20 % charge acquéreur
Les sentiers de la rivière d'Etel à pied, maison neuve: Entrée, séjour/salon et cuisine.Une chambre avec salle d'eau et placards, WC et buanderie.A l'étage :Mezzanine, deux chambres, salle de bains avec WC.Carport attenant... Coût annuel d'énergie de 410 à 590€ - année réf. 2023.* RÉF 56085-86

Me R. CONTÉ - 06 47 51 90 25
amaud.bontade.56085@notaires.fr



1 1 A

BELZ 708 560 €
680 000 € + honoraires de négociation : 28 560 €
soit 4,20 % charge acquéreur
Edifiée sur un terrain 535m², maison neuve 156M², non mitoyenne, construction traditionnelle (brique) entrée, séjour salon, cuisine aménagée équipée, WC, cellier, buanderie. chambre salle d'eau, dressing. A l'étage, 3 chambres, mezzanine, salle de bains, WC. Garage 29.62 m² RÉF 56029-1370

SELARL NOTAIRES BLAVET
OCEAN - 02 97 36 22 77
fischer-pegourier@notaires.fr



300 82 F

BONO 420 000 €
400 000 € + honoraires de négociation : 20 000 €
soit 5 % charge acquéreur
Uniquement dans votre étude. Au cœur de la charmante commune de Bono, découvrez cette agréable maison familiale offrant de beaux volumes et un cadre de vie recherché à proximité du Golfe du Morbihan. Le rez-de-chaussée ... Coût annuel d'énergie de 4390 à 5990€ - année réf. 2023.* RÉF 56004-894

JM.HENAFF E.MORVAN
M.MEHEUST, NOTAIRES DU
GOLFE - 07 84 45 11 15
negociation@ndg.notaires.fr



178 7 C

CARNAC 395 120 €
380 000 € + honoraires de négociation : 15 120 €
soit 3,98 % charge acquéreur
A Carnac, à proximité immédiate du bourg, maison de 2000, bien entretenue avec: pièce de vie, cuisine, pièce pouvant faire office de chambre ou de bureau, SDE, buanderie et WC. À l'étage : 2 ch. et bureau. Garage Coût annuel d'énergie de 1900 à 2610€ - année réf. 2022.* RÉF 56041-869

SELARL ALLIANCE NOTAIRES
DE LA BAIE - 02 97 52 04 07
negociation.56042@notaires.fr



167 6 C

CARNAC 643 760 €
620 000 € + honoraires de négociation : 23 760 €
soit 3,83 % charge acquéreur
À CARNAC, environnement calme et recherché, à proximité du bourg et accès facile à vélo aux plages, maison rénovée offrant un cadre de vie privilégié. Contactez Florence LUDOT-BRIEN au 06.72.64.14.33 Coût annuel d'énergie de 2070 à 2860€ - année réf. 2025.* RÉF 56041-861

SELARL ALLIANCE NOTAIRES
DE LA BAIE
06 72 64 14 33 ou 02 97 52 77 15
immobilier.56041@notaires.fr



45 1 A

CRACH 510 000 €
490 000 € + honoraires de négociation : 20 000 €
soit 4,08 % charge acquéreur
À proximité immédiate du centre de Crach et des commerces, découvrez cette maison contemporaine de 2021 offrant environ 140 m² habitables sur un terrain de 348 m² exposé plein sud. Le rez-de-chaussée propose une entrée av... Coût annuel d'énergie de 450 à 650€ - année réf. 2022.* RÉF 56024-829

SELARL SOEUR et MASSON
02 97 24 34 70
g.bertin@notaires.fr



82 3 B

CRACH 910 000 €
880 000 € + honoraires de négociation : 30 000 €
soit 3,41 % charge acquéreur
Le bourg à pied :entrée avec un WC,suite parentale avec dressing,chambre et salle d'eau. Cuisine semi ouverte surspace salle à manger,salon et arrière-cuisine/buanderie.A l'étage :mezzanine/ bureau, quatre chambres, salle ... Coût annuel d'énergie de 1200 à 1660€ - année réf. 2021.* RÉF 56085-89

Me R. CONTÉ - 06 47 51 90 25
amaud.bontade.56085@notaires.fr



210 kWh/m².an 8 kgCO2/m².an D

ETEL 271 760 €
260 000 € + honoraires de négociation : 11 760 € soit 4,52 % charge acquéreur
Proche du centre bourg et de la Ria, découvrez cette maison avec vie de plain-pied et terrain : RDC : cuisine, séjour, chambre, SDE, WC Etage : 2 pièces. Vous trouverez en plus un beau jardin, garage. Coût annuel d'énergie de 1570 à 2170€ - année réf. 2022.* RÉF 56027-716

SCP JEGOUREL et BLANCHARD
07 48 72 86 06
negociation.56027@notaires.fr



237 kWh/m².an 33 kgCO2/m².an D

ETEL 335 360 €
320 000 € + honoraires de négociation : 15 360 € soit 4,80 % charge acquéreur
Une maison d'habitation comprenant : -au rez-de-chaussée: cuisine, salon-séjour, -au premier étage: deux chambres, salle de bains, WC, -au deuxième étage: une chambre, un bureau et grenier. Jardin. Coût annuel d'énergie de 1520 à 2120€ - année réf. 2023.* RÉF 56023-1441

SAS ACTAVIE - Maîtres Dugor, Duffo-le strat, Haddad, Rault
02 97 24 00 13 ou 02 97 24 03 36
laure.jounaux@actavie.notaires.fr



224 kWh/m².an 49 kgCO2/m².an D

ETEL 349 460 €
335 000 € + honoraires de négociation : 14 460 € soit 4,32 % charge acquéreur
Bien placée à ETEL, découvrez cette maison avec jardin et vie de plain-pied comprenant : RDC : séjour, cuisine, chambre, SDE, WC Etage à aménager. Vous trouverez enfin un garage, un jardin et un puits. Coût annuel d'énergie de 1410 à 1960€ - année réf. 2022.* RÉF 56027-717

SCP JEGOUREL et BLANCHARD
07 48 72 86 06
negociation.56027@notaires.fr



108 kWh/m².an 16 kgCO2/m².an C

LA TRINITE SUR MER 519 440 €
500 000 € + honoraires de négociation : 19 440 € soit 3,89 % charge acquéreur
Située entre LA TRINITE SUR MER et CARNAC, venez découvrir cette maison de 2005 avec terrain arboré de 678 m² agrémenté d'une terrasse idéalement orientée au sud. Contactez Florence LUDOT-BRIEN au 06.72.64.14.33 Coût annuel d'énergie de 1120 à 1560€ - année réf. 2023.* RÉF 56041-868

SELARL ALLIANCE NOTAIRES DE LA BAIE
06 72 64 14 33 ou 02 97 52 77 15
immobilier.56041@notaires.fr



291 kWh/m².an 9 kgCO2/m².an E

LA TRINITE SUR MER 570 000 €
550 000 € + honoraires de négociation : 20 000 € soit 3,64 % charge acquéreur
A 1 km du port de la Trinité-sur-Mer et 2.5km des plages, maison de 108m² sur un terrain de 700m². Séjour avec cuisine aménagés, 2 vérandas, 3 chambres, bureau, salle de bains, garage attenant et abri de jardin. Idéale résidence secondaire. RÉF 56076-1303

SARL KERRAND & BODIN
02 97 60 00 99
nego@kb.notaires.fr



266 kWh/m².an 10 kgCO2/m².an E

LA TRINITE SUR MER 677 000 €
650 000 € + honoraires de négociation : 27 000 € soit 4,15 % charge acquéreur
LA TRINITE SUR MER : Maison de 85 m² (145 m² de surface utile env), en grande partie rénovée; Le terrain de 578 m² est situé en zone UBa (CES 35%) Un cadre de vie recherché, Florence LUDOT-BRIEN 06 72 64 14 33 Coût annuel d'énergie de 2070 à 2860€ - année réf. 2023.* RÉF 56041-836

SELARL ALLIANCE NOTAIRES DE LA BAIE
06 72 64 14 33 ou 02 97 52 77 15
immobilier.56041@notaires.fr



532 kWh/m².an 16 kgCO2/m².an G

LANDAUL 183 700 €
175 000 € + honoraires de négociation : 8 700 € soit 4,97 % charge acquéreur
LANDAUL centre, Maison de ville fonctionnelle à rénover avec vie intégrale de plain-pied : RDC : grand séjour avec cuisine, une buanderie, un WC, trois chambres et une salle de bains. Grenier, jardin. Coût annuel d'énergie de 1780 à 2440€ - année réf. 2022.* RÉF 56027-715

SCP JEGOUREL et BLANCHARD
07 48 72 86 06
negociation.56027@notaires.fr



191 kWh/m².an 41 kgCO2/m².an D

LANDEVANT 219 000 €
210 000 € + honoraires de négociation : 9 000 € soit 4,29 % charge acquéreur
Au calme, édifiée sur une parcelle d'environ 660 m², cette maison offre une surface habitable d'environ 93 m². rdc : entrée, cuisine pièce de vie. À l'étage, trois chambres ainsi qu'une sdb. garage attenant et véranda De... Coût annuel d'énergie de 1642 à 2222€ - année réf. 2026.* RÉF 56080-964

SELARL MEUNIER et de CHAMP-SAVIN - 02 97 50 97 97
severine.lesne.56080@notaires.fr



156 kWh/m².an 46 kgCO2/m².an D

LANDEVANT 312 240 €
300 000 € + honoraires de négociation : 12 240 € soit 4,08 % charge acquéreur
Edifiée en 1993, maison d'environ 130 m² sur sous-sol complet. Le rdc dessert un hall d'entrée, une belle pièce de vie, une cuisine, une chambre avec sdb ainsi qu'un WC indépendant. L'étage se compose de trois chambres ... Coût annuel d'énergie de 2670 à 3621€ - année réf. 2026.* RÉF 56080-966

SELARL MEUNIER et de CHAMP-SAVIN - 02 97 50 97 97
severine.lesne.56080@notaires.fr



48 kWh/m².an 4 kgCO2/m².an A

PLOUGOUMELLEN 396 000 €
380 000 € + honoraires de négociation : 16 000 € soit 4,21 % charge acquéreur
PLOUGOUMELLEN maison d'habitation 2019 comprenant : -au rez-de-chaussée: une pièce de vie avec cuisine am et éq une chambre avec salle d'eau privative, wc - à l'étage: 3 ch, une salle de bain wc Garage et grenier Jardin sud Coût annuel d'énergie de 550 à 780€ - année réf. 2023.* RÉF 56002-1556

SARL BOUTEILLER et ASSOCIES
07 55 59 48 75
anne.humbert.56002@notaires.fr



242 kWh/m².an 53 kgCO2/m².an E

PLOUHARNEL 726 640 €
700 000 € + honoraires de négociation : 26 640 € soit 3,81 % charge acquéreur
A Plouharnel, située en impasse à proximité du centre, des plages et de la gare, cette propriété offre un fort potentiel sur un terrain constructible d'environ 1 870 m². Anne-Cécile RAVILLY: 02 97 52 04 07 Coût annuel d'énergie de 4840 à 6580€ - année réf. 2022.* RÉF 56041-878

SELARL ALLIANCE NOTAIRES DE LA BAIE - 02 97 52 04 07
negociation.56042@notaires.fr



59 kWh/m².an 10 kgCO2/m².an B

PLUNERET 250 510 €
240 000 € + honoraires de négociation : 10 510 € soit 4,38 % charge acquéreur
A PLUNERET, Appartement 3 Entrée avec placard, séjour avec cuisine ouverte aménagée/équipée, balcon exposé Ouest sans vis à vis, 2 chambres, salle d'eau, wc Cellier 2 parkings Charges de Copro: 227 € env./Trim. Copro de 97 lots Coût annuel d'énergie de 460 à 700€ - année réf. 2023.* RÉF 56002-1551

SARL BOUTEILLER et ASSOCIES
07 55 59 27 25 ou 07 55 59 48 75
s.douset.56002@notaires.fr



159 kWh/m².an 39 kgCO2/m².an D

PLUNERET 335 800 €
320 000 € + honoraires de négociation : 15 800 € soit 4,94 % charge acquéreur
Située en impasse, dans un environnement calme et recherché, à proximité immédiate du bourg de Pluneret accessible à pied, cette maison de plain-pied offre un cadre de vie agréable. Elle comprend une entrée desservant un... Coût annuel d'énergie de 2600 à 3560€ - année réf. 2021.* RÉF 56024-826

SELARL SOEUR et MASSON
02 97 24 34 70
g.bertin@notaires.fr



193 kWh/m².an 7 kgCO2/m².an D

PLOUVIGNER 260 440 €
250 000 € + honoraires de négociation : 10 440 € soit 4,18 % charge acquéreur
Plein coeur du bourg, ravissante maison en pierres. Ses 86 m² h. offre au rdc une pièce de vie avec cuisine A/E ouverte, sdo et wc. Le 1er dessert 2 ch, wc. Chambre spacieuse dans les combles Cour intimiste, sans vis-à-vis Coût annuel d'énergie de 1360 à 1920€.* RÉF 56080-967

SELARL MEUNIER et de CHAMP-SAVIN - 02 97 50 97 97
severine.lesne.56080@notaires.fr



202 kWh/m².an 7 kgCO2/m².an D

PLOUVIGNER 457 280 €
440 000 € + honoraires de négociation : 17 280 € soit 3,93 % charge acquéreur
Maison familiale d'environ 130 m² habitables, parfaitement entretenue, est implantée sur un terrain constructible d'environ 1 600 m², paysagé et arboré, offrant un cadre de vie agréable et préservé. Un double garage et u... Coût annuel d'énergie de 2230 à 3060€ - année réf. 2026.* RÉF 56080-961

SELARL MEUNIER et de CHAMP-SAVIN - 02 97 50 97 97
severine.lesne.56080@notaires.fr



168 kWh/m².an 6 kgCO2/m².an C

QUIBERON 467 640 €
450 000 € + honoraires de négociation : 17 640 € soit 3,92 % charge acquéreur
QUIBERON : appartement de 87.07 m² loi carrez (106 m² au sol env) idéalement situé dans résidence sécurisée avec ascenseur. Garage fermé et 2 caves Contactez Florence LUDOT-BRIEN au 06.72.64.14.33 Copropriété de 26 lots. Coût annuel d'énergie de 1100 à 1530€ - année réf. 2021.* RÉF 56041-873

SELARL ALLIANCE NOTAIRES DE LA BAIE
06 72 64 14 33 ou 02 97 52 77 15
immobilier.56041@notaires.fr



134 kWh/m².an 5 kgCO2/m².an C

QUIBERON 467 640 €
450 000 € + honoraires de négociation : 17 640 € soit 3,92 % charge acquéreur
Idéalement situé face à l'océan, ce grand T2 vous séduira par son emplacement privilégié et son cadre de vie exceptionnel. Anne-Cécile RAVILLY 02 97 52 04 07 Copropriété 950€ de charges annuelles. Coût annuel d'énergie de 1180 à 1630€ - année réf. 2022.* RÉF 56041-866

SELARL ALLIANCE NOTAIRES DE LA BAIE - 02 97 52 04 07
negociation.56042@notaires.fr



269 kWh/m².an 8 kgCO2/m².an E

QUIBERON 468 000 €
450 000 € + honoraires de négociation : 18 000 € soit 4 % charge acquéreur
Appartement en rez de chaussé surélevé avec grande terrasse vue mer. Il se compose d'une entrée, d'un séjour avec accès terrasse, d'une cuisine avec buanderie/cellier, d'une chambre, d'une salle d'eau et placards de range... Coût annuel d'énergie de 940 à 1320€ - année réf. 2021.* RÉF 56016-531

SELARL DUPUY, DAVOST, FOUR-MAUX et JÉGO - 02 97 41 90 00
negociation.56016@notaires.fr



66 kWh/m².an 2 kgCO2/m².an A

ST PHILIBERT 733 286 €
699 700 € + honoraires de négociation : 33 586 € soit 4,80 % charge acquéreur
À ST-Philibert : charmante maison de 172 m². RDC : un salon/séj lumineux av cuisine US, 1 ch, WC, arrière-cuisine. Étage : bureau, mezz, 5 ch, 2 SDB+ WC et 1 SDE. Garage, atelier, 4 places de parking et jardin. Idéale gde famille ou une résid. standing. RÉF 56112-20

Me C. LE PORT-HERRERO
02 97 78 02 66
etude.leport.56112@56112.notaires.fr



99 kWh/m².an 3 kgCO2/m².an B

ST PHILIBERT 943 200 €
900 000 € + honoraires de négociation : 43 200 € soit 4,80 % charge acquéreur
À ST-Philibert : Maison d'exception. RDC : grd salon/séj lumineux av poêle bois + coin TV, cuisine, WC, ch parentale+dressing, SDE+WC, WC indép. Étage : 2 ch av SDE/SDB+WC. Carport, jardin, panneau solaire thermique, exc. isolation. Coût annuel d'énergie de 1090 à 1540€.* RÉF 56112-21

Me C. LE PORT-HERRERO
02 97 78 02 66
etude.leport.56112@56112.notaires.fr



269 kWh/m² an
10 kgCO2/m² an

ST PIERRE QUIBERON 571 240 €
550 000 € + honoraires de négociation : 21 240 €
soit 3,86 % charge acquéreur

Au calme d'une impasse, proche de la plage et du club de voile de Kerbourgrec, cette agréable maison des années 80 bénéficie d'un emplacement privilégié, à quelques min à vélo du bourg Anne-Cécile RAVILLY 02 97 52 04 07 Coût annuel d'énergie de 2420 à 3330€ - année réf. 2022.* RÉF 56041-875

SELARL ALLIANCE NOTAIRES DE LA BAIE - 02 97 52 04 07
negociation.56042@notaires.fr



292 kWh/m² an
39 kgCO2/m² an

ST PIERRE QUIBERON 699 704 €
674 000 € + honoraires de négociation : 25 704 €
soit 3,81 % charge acquéreur

Idealement située au coeur du bourg de Saint-Pierre-Quiberon, cette maison profite d'un emplacement privilégié permettant un quotidien entièrement à pied. Anne-Cécile RAVILLY 02 97 52 04 07 Coût annuel d'énergie de 3500 à 4810€ - année réf. 2022.* RÉF 56041-865

SELARL ALLIANCE NOTAIRES DE LA BAIE - 02 97 52 04 07
negociation.56042@notaires.fr



135 kWh/m² an
27 kgCO2/m² an

ST PIERRE QUIBERON 882 040 €
850 000 € + honoraires de négociation : 32 040 €
soit 3,77 % charge acquéreur

A 500 m du bourg de Saint Pierre Quiberon et des plages du Port d'Orange et de Kermahé, ensemble immobilier construit en 2003 sur un terrain clos et paysagé d'environ 1 000 m². Il comprend une maison principale d'environ... Coût annuel d'énergie de 1240 à 1710€ - année réf. 2022.* RÉF 56041-860

SELARL ALLIANCE NOTAIRES DE LA BAIE - 02 97 52 04 07
negociation.56042@notaires.fr

Pays de Vannes

Retrouvez les annonces dans le Morbihan sur immonot



216 kWh/m² an
23 kgCO2/m² an

ARRADON 651 640 €
630 000 € + honoraires de négociation : 21 640 €
soit 3,43 % charge acquéreur

BOURG MAISON 1963 TERRAIN 1 127 m², 198 m² hab. sé-salon/chem., cuis., bureau + s.d.e. WC, véranda, ETAGE : 4 chambres, s.d.b., + Logement annexe : kitchenette, s.d.e., WC, bureau, salon avec chem. A L'ETAGE : 2 chambres Coût annuel d'énergie de 3910 à 5350€ - année réf. 2025.* RÉF 56003-1422

SARL ROCHE, GRANDJEAN, LE PORT, WATREMEZ et BELLEC
02 97 01 58 64 ou 02 97 01 58 63
immo.liberation.56003@notaires.fr



60 kWh/m² an
2 kgCO2/m² an

ARRADON 4 160 000 €
4 000 000 € + honoraires de négociation : 160 000 €
soit 4 % charge acquéreur

Emplacement et panorama exceptionnel sur le golfe et les îles Logoden. Baignée de lumière, cette propriété récemment restaurée se compose d'une entrée desservant un séjour double avec cuisine ouverte, cellier, lingerie e... Coût annuel d'énergie de 1180 à 1660€ - année réf. 2021.* RÉF 56016-672

SELARL DUPUY, DAVOST, FOURMAUX et JÉGO - 02 97 41 90 00
negociation.56016@notaires.fr



217 kWh/m² an
7 kgCO2/m² an

ARZON 2 496 000 €
2 400 000 € + honoraires de négociation : 96 000 €
soit 4 % charge acquéreur

Dans un environnement privilégié avec superbe vue sur mer, construction traditionnelle édifée sur 648m² avec piscine chauffée. Le rez de jardin se compose d'une entrée avec placards, d'une salle de détente/jeux et d'un ... Coût annuel d'énergie de 2932 à 3966€ - année réf. 2021.* RÉF 56016-647

SELARL DUPUY, DAVOST, FOURMAUX et JÉGO - 02 97 41 90 00
negociation.56016@notaires.fr



86 kWh/m² an
18 kgCO2/m² an

COLPO 364 760 €
350 000 € + honoraires de négociation : 14 760 €
soit 4,22 % charge acquéreur

A 15 min de VANNES. Maison comprenant pièce de vie de 51m², 5 chambres, 1 sde et 1 sdb. sous-sol complet, le tout sur 6200m² de terrain. Pas de vis-à-vis. Coût annuel d'énergie de 1320 à 1840€ - année réf. 2021.* RÉF 56076-1355

SARL KERRAND & BODIN
02 97 60 00 99
nego@kb.notaires.fr



133 kWh/m² an
4 kgCO2/m² an

ELVEN 188 400 €
180 000 € + honoraires de négociation : 8 400 €
soit 4,67 % charge acquéreur

Appartement T3 Lumineux et Spacieux - 61.02 m² - Libre Honoraires inclus de 4.67% TTC à la charge de l'acquéreur. Prix hors honoraires 180 000 €. Dans une copropriété de 22 lots. Aucune procédure n'est en cours. Class... Copropriété Coût annuel d'énergie de 690 à 980€.* RÉF VA2004-56008

VIVIEN & Associés
02 97 53 58 07 ou 02 97 53 31 01
negociation.56008@notaires.fr



218 kWh/m² an
47 kgCO2/m² an

ELVEN 256 000 €
245 000 € + honoraires de négociation : 11 000 €
soit 4,49 % charge acquéreur

Maison individuelle de plain pied de 81m², sur un terrain de 940 m² Le salon lumineux. La cuisine aménagée et équipée Les deux chambres, La salle d'eau et le WC indépendant Honoraires inclus de à la charge de l'acquéreur... Coût annuel d'énergie de 1610 à 2230€ - année réf. 2021.* RÉF VM1805-56008

VIVIEN & Associés
02 97 53 58 07 ou 02 97 53 31 01
negociation.56008@notaires.fr



229 kWh/m² an
8 kgCO2/m² an

ELVEN 296 400 €
285 000 € + honoraires de négociation : 11 400 €
soit 4 % charge acquéreur

Découvrez votre havre de paix en pleine campagne Imaginez-vous ouvrir les yeux chaque matin dans cette maison de campagne de 104,16 m², nichée au coeur d'un jardin de 3 783 m², bercé par le chant des oiseaux et le parfum ... Coût annuel d'énergie de 1940 à 2680€ - année réf. 2021.* RÉF VM1822-56008

VIVIEN & Associés
02 97 53 58 07 ou 02 97 53 31 01
negociation.56008@notaires.fr



297 kWh/m² an
10 kgCO2/m² an

ELVEN 375 600 €
360 000 € + honoraires de négociation : 15 600 €
soit 4,33 % charge acquéreur

maison de 120 m², construite en 1982, Sur trois niveaux. cuisine indépendante, aménagée et équipée, 4 chambres spacieuses, salle de bains et salle d'eau, 2 WC indépendants Le jardin de 1546 m² Honoraires inclus de 4.32% ... Coût annuel d'énergie de 2413 à 3265€ - année réf. 2021.* RÉF VM1773-56008

VIVIEN & Associés
02 97 53 58 07 ou 02 97 53 31 01
negociation.56008@notaires.fr



150 kWh/m² an
46 kgCO2/m² an

ELVEN 386 000 €
370 000 € + honoraires de négociation : 16 000 €
soit 4,32 % charge acquéreur

maison individuelle de 121 m², construite en 1954, sur un terrain de 1077 m², Honoraires inclus de 4.32% à la charge de l'acquéreur. Prix hors honoraires 370 000 €. Classe énergie D, Classe climat D Montant moyen estimé ... Coût annuel d'énergie de 2490 à 3400€ - année réf. 2021.* RÉF VM1716-56008

VIVIEN & Associés
02 97 53 58 07 ou 02 97 53 31 01
negociation.56008@notaires.fr



129 kWh/m² an
4 kgCO2/m² an

ELVEN 433 500 €
420 000 € + honoraires de négociation : 13 500 €
soit 3,21 % charge acquéreur

Proche de Vannes - maison en vente de 7 pièces, 210 m² avec jardin. six chambres, cuisine aménagée équipée, salle de bains, salle d'eau trois toilettes. une cave. Coup de coeur. excellent état. Coût annuel d'énergie de 1420 à 1990€ - année réf. 2021.* RÉF VM1654-56008

VIVIEN & Associés
02 97 53 58 07 ou 02 97 53 31 01
negociation.56008@notaires.fr



36 kWh/m² an
1 kgCO2/m² an

ELVEN 520 000 €
499 000 € + honoraires de négociation : 21 000 €
soit 4,21 % charge acquéreur

Maison Contemporaine de Standing - Découvrez cette superbe maison contemporaine de 2024, alliant élégance et modernité. Avec ses 143,10 m² de surface habitable et son terrain de 650 m², cette propriété de standing vous offre un cadre de vie... Coût annuel d'énergie de 480 à 690€.* RÉF VM1756-56008

VIVIEN & Associés
02 97 53 58 07 ou 02 97 53 31 01
negociation.56008@notaires.fr



213 kWh/m² an
66 kgCO2/m² an

ELVEN 729 200 €
700 000 € + honoraires de négociation : 29 200 €
soit 4,17 % charge acquéreur

Maison de 1970. Avec ses 172.50 m² de surface habitable répartis sur trois niveaux, Le jardin de 2215 m² est constructible et donne la perspective de détacher des lots de terrains à bâtir. Honoraires inclus de 4.17% TTC à la charge de l'a... Coût annuel d'énergie de 4683 à 6337€.* RÉF VM1800-56008

VIVIEN & Associés
02 97 53 58 07 ou 02 97 53 31 01
negociation.56008@notaires.fr



179 kWh/m² an
5 kgCO2/m² an

ILE AUX MOINES 824 000 €
800 000 € + honoraires de négociation : 24 000 €
soit 3 % charge acquéreur

ILE AUX MOINES - Sur un beau terrain de plus de 2 000 m², maison meublée, séjour, salon, cuisine, buanderie, 1chambre avec salle d'eau et wc. A l'étage : 2 chambres, débarras, s.d.e, wc. Pos. d'acquérir un garage à Port Blanc. Coût annuel d'énergie de 1310 à 1830€.* RÉF 56001-1216

SARL AUGU et associés
02 97 47 80 93
francoise.letourmel@56001.notaires.fr



230 kWh/m² an
8 kgCO2/m² an

LA TRINITE SURZUR 280 665 €
270 000 € + honoraires de négociation : 10 665 €
soit 3,95 % charge acquéreur

Au calme d'une impasse! Cette maison vous procurera calme et sérénité. Elle se compose d'une entrée, d'un séjour avec cheminée, d'une cuisine, 2 ch, salle d'eau et wc. A l'étage 2 ch, salle de bains avec wc, grenier. Garage. Jardin clos. Coût annuel d'énergie de 1940 à 2680€.* RÉF 56084-477

SELAS LE CORGUILLE et MOURA, Notaires associés
02 97 43 63 66
lcm.associes.negotiation@56084.notaires.fr



149 kWh/m² an
4 kgCO2/m² an

LE TOUR DU PARC 338 000 €
325 000 € + honoraires de négociation : 13 000 €
soit 4 % charge acquéreur

Adorable maison composée d'un séjour avec cuisine aménagée et équipée, d'une chambre avec salle d'eau privative et d'un wc. A l'étage, bureau sur palier desservant deux chambres, une salle d'eau et un wc. Garage et terrasse. Coût annuel d'énergie de 970 à 1350€ - année réf. 2021.* RÉF 56016-658

SELARL DUPUY, DAVOST, FOURMAUX et JÉGO - 02 97 41 90 00
negociation.56016@notaires.fr



131 kWh/m² an
4 kgCO2/m² an

LOCMARIA GRAND CHAMP 356 722 €
345 000 € + honoraires de négociation : 11 722 €
soit 3,40 % charge acquéreur

Belle longère de 6 pièces en plus du grand grenier dans un cadre bucolique sur un terrain d'environ 4 hectares avec jolie vue dégagée sur la campagne, un hangar et dépendances , puits. Coût annuel d'énergie de 2000 à 2770€ - année réf. 2023.* RÉF 56005-878

SELARL E. BÉNÉAT Notaire et associés - 02 97 47 99 62
emmanuel.beneat@notaires.fr



118 kWh/m² an 12 kgCO2/m² an **C**

LOCMARIA GRAND CHAMP **698 000 €**

677 000 € + honoraires de négociation : 21 000 € soit 3,10 % charge acquéreur
LOCMARIA-GRANDCHAMP Bourg. Ancien corps de ferme sur terrain clos de 1 600 m² avec 3 logements : maison principale 180 m² (5 ch.), gîte 3 ch., 3e logement 3 ch. Garage double, carport, PAC, tout-à-l'égout conforme, puits. Coût annuel d'énergie de 1180 à 1670€.* RÉF 56076-1367

SARL KERRAND & BODIN
02 97 60 00 99
 nego@kb.notaires.fr



119 kWh/m² an 23 kgCO2/m² an **C**

MEUCOU **355 350 €**

345 000 € + honoraires de négociation : 10 350 € soit 3 % charge acquéreur
MEUCOU - maison plain-pied de 93m², Maison entrée/placard, séjour, cuisine aménagée, buanderie, 3 chambres, s.d.b, wc. Garage. Terrain de 616m². Coût annuel d'énergie de 1160 à 1620€.* RÉF 56001-1212

SARL AUGU et associés
02 97 47 80 93
 francoise.letournel@56001.notaires.fr



167 kWh/m² an 36 kgCO2/m² an **D**

PLOEREN **394 143 €**

380 000 € + honoraires de négociation : 14 143 € soit 3,72 % charge acquéreur
PROCHE BOURG AGREABLE MAISON DES ANNEES 70 RENOVEE + extension 1995 SUR TERRAIN DE 541 M² : séj-salon sur parquet/chem., véranda, 1 ch. avec pl. et s.d.e., WC, garage, cellier ETAGE pl., s.d.b., 3 ch. et bureau, WC Coût annuel d'énergie de 1900 à 2610€ - année réf. 2025.* RÉF 56003-1386

SARL ROCHE, GRANDJEAN, LE PORT, WATREMEZ et BELLEC
02 97 01 58 64 ou 02 97 01 58 63
 immo.liberation.56003@notaires.fr



72 kWh/m² an 2 kgCO2/m² an **B**

PLOEREN **477 920 €**

464 000 € + honoraires de négociation : 13 920 € soit 3 % charge acquéreur
maison lumineuse de 123m² entrée, séjour/terrasse, cuisine, chambre, salle d'eau, wc. A l'étage : mezzanine, trois chambres, salle de bains, wc. Garage. Pompe à chaleur terrain de 597m2 Coût annuel d'énergie de 870 à 1220€.* RÉF 56001-1193

SARL AUGU et associés
02 97 47 80 93
 francoise.letournel@56001.notaires.fr



207 kWh/m² an 8 kgCO2/m² an **D**

PLUMELEC **177 650 €**

170 000 € + honoraires de négociation : 7 650 € soit 4,50 % charge acquéreur
Maison en pierre située à seulement 3 minutes de Plumelec et 35 minutes de Vannes, composée de : = Au rez-de-chaussée : un salon/séjour ouvert sur une cuisine aménagée, dégagement avec placard, un WC et une buanderie/ arrière-cuisine = A l'étage : un palier desservant une salle... RÉF 56056-1094733

SELARL M. DRÉAN-GUIGNARD
06 32 83 45 48
 negociation.56056@notaires.fr



97 kWh/m² an 3 kgCO2/m² an **B**

PLUMELEC **328 800 €**

315 000 € + honoraires de négociation : 13 800 € soit 4,38 % charge acquéreur
Maison + local commercial - 220m² - Terrain de 295m² - Libre immédiate- ment Honoraires inclus de 4.38% TTC à la charge de l'acquéreur. Prix hors honoraires 315 000 €. Dans une copropriété de 2 lots... Copropriété de 1 lots. Coût annuel d'énergie de 1575 à 2132€ - année réf. 2021.* RÉF VM1790-56008

VIVIEN & Associés
02 97 53 58 07 ou 02 97 53 31 01
 negociation.56008@notaires.fr



184 kWh/m² an 6 kgCO2/m² an **C**

SARZEAU **187 200 €**

180 000 € + honoraires de négociation : 7 200 € soit 4 % charge acquéreur
situé à deux pas du port de Saint Jacques, appartement au fond d'une impasse au calme. il se compose d'une entrée desservant un séjour avec cuisine, d'une chambre, d'une salle d'eau et d'un wc. Jardin privatif, cave et emp... Coût annuel d'énergie de 630 à 900€ - année réf. 2021.* RÉF 56016-664

SELARL DUPUY, DAVOST, FOUR- MAUX et JÉGO - **02 97 41 90 00**
 negociation.56016@notaires.fr



150 kWh/m² an 4 kgCO2/m² an **C**

SARZEAU **228 800 €**

220 000 € + honoraires de négociation : 8 800 € soit 4 % charge acquéreur
Appartement situé au rez de chaussée composé d'une entrée ave penderie, d'un séjour avec coin cuisine, d'une chambre, d'une salle d'eau et d'un wc séparé. Terrasse et jardin. Parking. Coût annuel d'énergie de 500 à 730€ - année réf. 2021.* RÉF 56016-662

SELARL DUPUY, DAVOST, FOUR- MAUX et JÉGO - **02 97 41 90 00**
 negociation.56016@notaires.fr



126 kWh/m² an 4 kgCO2/m² an **C**

SARZEAU **384 800 €**

370 000 € + honoraires de négociation : 14 800 € soit 4 % charge acquéreur
Appartement situé au premier étage avec ascenseur comprenant une entrée, un séjour double, deux chambres, un cellier, une salle d'eau et un wc. Terrasse et garage en sous-sol. Coût annuel d'énergie de 1020 à 1430€ - année réf. 2021.* RÉF 56016-674

SELARL DUPUY, DAVOST, FOUR- MAUX et JÉGO - **02 97 41 90 00**
 negociation.56016@notaires.fr



329 kWh/m² an 70 kgCO2/m² an **F**

SARZEAU **400 400 €**

385 000 € + honoraires de négociation : 15 400 € soit 4 % charge acquéreur
Construction traditionnelle avec logement indépendant de deux pièces. Au rez de chaussée, un séjour double, une cuisine, deux chambres, une salle de bains et un wc. A l'étage, palier desservant quatre chambres, une salle d'eau et un wc. RÉF 56016-650

SELARL DUPUY, DAVOST, FOUR- MAUX et JÉGO
02 97 41 90 00
 negociation.56016@notaires.fr



230 kWh/m² an 8 kgCO2/m² an **D**

SARZEAU **509 355 €**

490 000 € + honoraires de négociation : 19 355 € soit 3,95 % charge acquéreur
Océan Atlantique - SARZEAU PENVINS Maison proche de l'océan, construite sur une belle parcelle de 600 m². Pièce de vie avec poêle à bois, cuisine ouverte, chambre, salle d'eau et wc. A l'étage 3 chambres, salle de bains et wc. Garage. Coût annuel d'énergie de 1737 à 2351€ - année réf. 2023.* RÉF 56084-478

SELAS LE CORGUILLE et MOURA, Notaires associés - **02 97 43 63 66**
 lcm.associés.negotiation@56084.notaires.fr



69 kWh/m² an 14 kgCO2/m² an **C**

SARZEAU **530 400 €**

510 000 € + honoraires de négociation : 20 400 € soit 4 % charge acquéreur
Maison à vendre située à Sarzeau, d'une surface de 116 m². Ce bien comprend 7 pièces, dont 5 chambres, 1 salle de bain, 2 salles d'eau et 2 WC. Il dispose également d'une terrasse et d'un garage, ainsi que de 2 places de... Coût annuel d'énergie de 1090 à 1520€ - année réf. 2021.* RÉF 56016-665

SELARL DUPUY, DAVOST, FOUR- MAUX et JÉGO - **02 97 41 90 00**
 negociation.56016@notaires.fr



166 kWh/m² an 5 kgCO2/m² an **C**

SARZEAU **603 200 €**

580 000 € + honoraires de négociation : 23 200 € soit 4 % charge acquéreur
Située dans une impasse, construction traditionnelle en parfait état. le rez de chaussée se compose d'un séjour double avec poêle à bois, d'une cuisine entièrement aménagée et équipée avec arrière cuisine/buanderie, deux... Coût annuel d'énergie de 1620 à 2250€ - année réf. 2021.* RÉF 56016-670

SELARL DUPUY, DAVOST, FOUR- MAUX et JÉGO - **02 97 41 90 00**
 negociation.56016@notaires.fr



166 kWh/m² an 5 kgCO2/m² an **C**

SARZEAU **644 800 €**

620 000 € + honoraires de négociation : 24 800 € soit 4 % charge acquéreur
Dans un environnement calme, Longère pleine de charme composée d'une entrée, d'un séjour double cathédrale avec cheminée, d'une cuisine aménagée avec cheminée, d'une chambre/bureau, d'un studio avec salle d'eau, une sall... Coût annuel d'énergie de 2370 à 3260€ - année réf. 2021.* RÉF 56016-646

SELARL DUPUY, DAVOST, FOUR- MAUX et JÉGO - **02 97 41 90 00**
 negociation.56016@notaires.fr



84 kWh/m² an 3 kgCO2/m² an **B**

SARZEAU **732 000 €**

700 000 € + honoraires de négociation : 32 000 € soit 4,57 % charge acquéreur
À découvrir à Penvins, la mer accessible à pied, cette maison construite en 1998 offrant de beaux volumes et un fort potentiel d'évolution, sur un terrain total d'environ 2 000 m². Vous profiterez d'un environnement recherché avec piscine à remettre en état et de nombreuses po... RÉF 56024-828

SELARL SOEUR et MASSON
02 97 24 34 70
 g.bertin@notaires.fr

reduc avenue .com

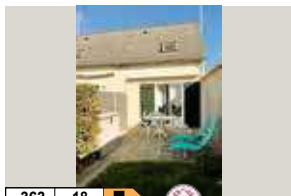
bons de réduction & codes promo



174 6 C
kWh/m².an kgCO2/m².an

SENE 199 700 €
192 000 € + honoraires de négociation : 7 700 €
soit 4,01 % charge acquéreur
EXCLUSIVITE : Agréable maison T4 de 58.75 m² au sol, soit 49.55 m² habitables comprenant : - entrée, un cuisine ouverte sur séjour, deux chambres et une sdb à l'étage. Copropriété horizontale charges de 692 euros/an. Coût annuel d'énergie de 840 à 1190€ - année réf. 2023.* RÉF 56050-701

SELARL LE BIHAN-LAVIGNAC Paul
02 97 75 95 78
negociation.56050@notaires.fr



363 18 F
kWh/m².an kgCO2/m².an

ST GILDAS DE RHUYS 195 000 € (honoraires charge vendeur)
A 300m de la plage du Poulgor. Maisonnée comprenant au rez de chaussée, une entrée, un séjour avec cuisine, une salle d'eau et un wc. A l'étage, une grande chambre avec placards, terrasse et jardin. Emplacement de parking résidence avec piscine et aire de jeux. RÉF 56016-649

SELARL DUPUY, DAVOST, FOURMAUX et JÉGO - **02 97 41 90 00**
negociation.56016@notaires.fr



237 7 D
kWh/m².an kgCO2/m².an

ST GILDAS DE RHUYS 520 000 €
500 000 € + honoraires de négociation : 20 000 €
soit 4 % charge acquéreur
A proximité de la plage du Goh Velin, maison comprenant un séjour double avec cheminée, une cuisine aménagée, une chambre, une salle de bains et un wc. A l'étage, trois chambres, une salle d'eau et un wc. Garage. Coût annuel d'énergie de 1840 à 2550€ - année réf. 2021.* RÉF 56016-661

SELARL DUPUY, DAVOST, FOURMAUX et JÉGO - **02 97 41 90 00**
negociation.56016@notaires.fr



132 4 C
kWh/m².an kgCO2/m².an

ST JEAN BREVELAY 312 960 €
300 000 € + honoraires de négociation : 12 960 €
soit 4,32 % charge acquéreur
Saint Jean Brevelay. Superbe longère en pierre rénovée avec charme, alliant authenticité et confort. Belle pièce de vie avec cuisine équipée, 4 chambres + bureau, mezzanine, 2 SDB. Dépendances en pierre aménageables, carport, jardin. Cadre paisible à deux pas du bourg. RÉF 56076-1317

SARL KERRAND & BODIN
02 97 60 00 99
nego@kb.notaires.fr



138 4 C
kWh/m².an kgCO2/m².an

ST NOLFF 279 950 €
270 483 € + honoraires de négociation : 9 467 €
soit 3,50 % charge acquéreur
La maison principale se compose : - Une salle à manger avec cuisine équipée aménagée vous donnant un accès au balcon et au jardin exposé SUD. - 4 chambres, dont 2 avec cheminée. Vous descendrez un escalier qui vous mènera... Coût annuel d'énergie de 1918 à 2597€ - année réf. 2023.* RÉF VM1729-56008

VIVIEN & Associés
02 97 53 58 07 ou 02 97 53 31 01
negociation.56008@notaires.fr



156 24 C
kWh/m².an kgCO2/m².an

ST NOLFF 313 200 €
300 000 € + honoraires de négociation : 13 200 €
soit 4,40 % charge acquéreur
Maison de 124.75 m² - 3 chambres - Terrain de 1547 m² Honoraires inclus de 4.4% TTC à la charge de l'acquéreur. Prix hors honoraires 300 000 €. Classe énergie C, Classe climat C Montant moyen estimé des dépenses annuelles... Coût annuel d'énergie de 1560 à 2170€ - année réf. 2023.* RÉF VM1819-56008

VIVIEN & Associés
02 97 53 58 07 ou 02 97 53 31 01
negociation.56008@notaires.fr



224 9 D
kWh/m².an kgCO2/m².an

ST NOLFF 588 472 €
570 000 € + honoraires de négociation : 18 472 €
soit 3,24 % charge acquéreur
Maison parfaitement entretenue offrant 7 pièces en plus du sous-sol complet sur un parc arboré d'1 hectare en campagne calme aux portes de VANNES garage en sous-sol. Piscine Coût annuel d'énergie de 3416 à 4622€ - année réf. 2023.* RÉF 56005-874

SELARL E. BÉNÉAT Notaire et associés - **02 97 47 99 62**
emmanuel.beneat@notaires.fr



231 9 D
kWh/m².an kgCO2/m².an

THEIX NOYAL 246 750 €
235 000 € + honoraires de négociation : 11 750 €
soit 5 % charge acquéreur
À Theix-Noyal, uniquement dans votre étude. Dans un environnement calme et résidentiel, à proximité des commodités, découvrez cette agréable maison de plain-pied d'environ 100 m², implantée sur un terrain de 435 m². L'e... Coût annuel d'énergie de 1960 à 2700€ - année réf. 2023.* RÉF 56004-904

JM.HENAFF E.MORVAN M.MEHEUST, NOTAIRES DU GOLFE - **07 84 45 11 15**
negociation@ndg.notaires.fr



97 3 B
kWh/m².an kgCO2/m².an

THEIX NOYAL 353 400 €
340 000 € + honoraires de négociation : 13 400 €
soit 3,94 % charge acquéreur
Sur une parcelle de 1 000m², cette maison vous séduira par son volume. Rdc: garage, bureau, cellier, chauffage. Premier niveau: vaste séjour donnant sur une terrasse, ch, sde, wc. Etage: 2 grandes ch, salle de bains, wc. Coût annuel d'énergie de 900 à 1280€ - année réf. 2023.* RÉF 56084-474

SELAS LE CORGUILLE et MOURA, Notaires associés - **02 97 43 63 66**
lcm.associés.negotiation@56084.notaires.fr



116 600 €
kWh/m².an kgCO2/m².an

VANNES 116 600 €
110 000 € + honoraires de négociation : 6 600 €
soit 6 % charge acquéreur
EN EXCLUSIVITE À VANNES : Rue du Vincin- Rue Desbordes : Appartement T1 de 27.90 m² loi carrez avec un balcon de 2.5 m². L'appartement situé au 1er étage se compose : - d'une entrée avec placard, un séjour-cuisine donnant... Coût annuel d'énergie de 570 à 820€ - année réf. 2023.* RÉF 56056-1092262

SELARL M. DRÉAN-GUIGNARD
06 32 83 45 48
negociation.56056@notaires.fr



141 27 C
kWh/m².an kgCO2/m².an

VANNES 185 500 €
175 000 € + honoraires de négociation : 10 500 €
soit 6 % charge acquéreur
VANNES OUEST. Uniquement dans votre étude. Découvrez cet agréable appartement 3 pièces en rez-de-jardin, idéalement situé à proximité des commerces et des transports, tout en bénéficiant d'un environnement calme et agréable... Coût annuel d'énergie de 721 à 975€ - année réf. 2023.* RÉF 56004-896

JM.HENAFF E.MORVAN M.MEHEUST, NOTAIRES DU GOLFE - **07 84 45 11 15**
negociation@ndg.notaires.fr



241 7 D
kWh/m².an kgCO2/m².an

VANNES 217 350 €
210 000 € + honoraires de négociation : 7 350 €
soit 3,50 % charge acquéreur
POMPIDOU - EXCLUSIVITE - Rés. avec asc., apt type 3 (67m² : entrée/placard, séjour salon cuisine ouverte, 2 chambres avec placard, s.d.b, wc. Chauffage électrique Garage et cave. Bien en copro. env. 360 euros/trimestre Coût annuel d'énergie de 1260 à 1770€. * RÉF 56001-1231

SARL AUGU et associés
02 97 47 80 93
francoise.letournel@56001.notaires.fr



114 22 C
kWh/m².an kgCO2/m².an

VANNES 224 510 €
215 000 € + honoraires de négociation : 9 510 €
soit 4,42 % charge acquéreur
APPT T2, Possibilité de le transférer en T3, situé au 1er étage : . entrée, séjour coin cuisine aménagée , balcon . chambre, salle de bains, wc. . Garage .Charges de copro : 383 € env./trim. Copro de 29 lots. Coût annuel d'énergie de 801 à 1083€ - année réf. 2021.* RÉF 56002-1419

SARL BOUTEILLER et ASSOCIES
07 55 59 27 25 ou 07 55 59 48 75
s.douset.56002@notaires.fr



136 29 C
kWh/m².an kgCO2/m².an

VANNES 229 710 €
220 000 € + honoraires de négociation : 9 710 €
soit 4,41 % charge acquéreur
VANNES Appart T4 74m² Une entrée avec placard, wc, séjour et salon, cuisine am/eq , 2 chambres dont 1 avec placard, salle d'eau Cave et parking. Charges de copro: 370 € env./trim Copro 678 lots dont 213 lots habitation. Coût annuel d'énergie de 1029 à 1393€ - année réf. 2023.* RÉF 56002-1478

SARL BOUTEILLER et ASSOCIES
07 55 59 27 25 ou 07 55 59 48 75
s.douset.56002@notaires.fr



225 8 D
kWh/m².an kgCO2/m².an

VANNES 291 060 €
280 000 € + honoraires de négociation : 11 060 €
soit 3,95 % charge acquéreur
MADELINE - Très bel appartement, décoré avec soin. Entrée, séjour avec balcon, cuisine aménagée et équipée, 2 chambres, salle de bains, wc. Vaste cave et parking. Deuxième étage sans ascenseur. Vue dégagée. Coût annuel d'énergie de 140 à 1930€ - année réf. 2021.* RÉF 56084-475

SELAS LE CORGUILLE et MOURA, Notaires associés - **02 97 43 63 66**
lcm.associés.negotiation@56084.notaires.fr



288 63 E
kWh/m².an kgCO2/m².an

VANNES 293 550 €
285 000 € + honoraires de négociation : 8 550 €
soit 3 % charge acquéreur
CENTRE-VILLE - VANNES duplex 67m² Au calme, il vous offre 2 chbs dont une au rez-de-chaussée. Salle à manger, salon, cuisine équipée, une chambre salle d'eau, wc. A l'étage : couchage. Coût annuel d'énergie de 1740 à 2420€. * RÉF 56001-1233

SARL AUGU et associés
02 97 47 80 93
francoise.letournel@56001.notaires.fr



153 5 C
kWh/m².an kgCO2/m².an

VANNES 324 999 €
315 249 € + honoraires de négociation : 9 750 €
soit 3,09 % charge acquéreur
BONDON - VANNES - apt dernier étage, 88m², terrasse (38m²) entrée/placard, séjour salon cuisine ouverte équipée et aménagée, 3 chambres, un bureau, salle d'eau, wc. Gd garage 28m² et parking. Bien en copro. env. 296 euros/trimestre Coût annuel d'énergie de 1290 à 1790€. * RÉF 56001-1232

SARL AUGU et associés
02 97 47 80 93
francoise.letournel@56001.notaires.fr



76 12 C
kWh/m².an kgCO2/m².an

VANNES 398 260 €
384 000 € + honoraires de négociation : 14 260 €
soit 3,71 % charge acquéreur
PREFECTURE - PREFECTURE, appartement 100 m² + garage, proche centre ville à pied et étang au Duc, Au 2ème étage avec ascenseur : entrée avec placard, séjour-salon avec loggia fermée, cuisine équipée, 1 chambre/bureau, 2 chambres avec placard, WC, salle d'eau, Copropriété de 42 lots. RÉF 56003-1340

SARL ROCHE, GRANDJEAN, LE PORT, WATREMEZ et BELLEC
02 97 01 58 64 ou 02 97 01 58 63
immo.libération.56003@notaires.fr



248 9 D
kWh/m².an kgCO2/m².an

VANNES 463 500 €
450 000 € + honoraires de négociation : 13 500 €
soit 3 % charge acquéreur
PORT - VANNES le port apt 79m² : séjour, salle à manger, chambre, cuisine, s.d.e/wc. cave. Bien en copro. env.166 euros/trim. Copropriété Coût annuel d'énergie de 1830 à 2520€. * RÉF 56001-1226

SARL AUGU et associés
02 97 47 80 93
francoise.letournel@56001.notaires.fr



162 5 C
kWh/m².an kgCO2/m².an

VANNES 567 872 €
550 000 € + honoraires de négociation : 17 872 €
soit 3,25 % charge acquéreur
ST-PATERN - Centre ville T4 de 76m² (99,80m² utiles) en rez-de-chaussée avec terrasse, garage et cellier. Bien en copropriété de 163lots dot 74 appartements. Charges annuelles de 1200€ environ Copropriété de 163 lots. Coût annuel d'énergie de 990 à 1370€ - année réf. 2023.* RÉF 56005-873

SELARL E. BÉNÉAT Notaire et associés - **02 97 47 99 62**
emmanuel.beneat@notaires.fr



220 45 **D**
kWh/m².an kgCO2/m².an

VANNES 273 300 €
262 000 € + honoraires de négociation : 11 300 €
soit 4,31 % charge acquéreur
VANNES NORD- maison d'habitation comprenant un vaste séjour avec cuisine am et eq, 2 chambres, bureau, salle d'eau et salle de bain. En rez-de-chaussée: une salle d'eau avec wc, cave avec chaudière et cellier Carport Coût annuel d'énergie de 1960 à 2680€ - année réf. 2023.* RÉF 56002-1548
SARL BOUTEILLER et ASSOCIES
07 55 59 48 75
anne.humbert.56002@notaires.fr



178 22 **C**
kWh/m².an kgCO2/m².an

VANNES 499 892 €
484 000 € + honoraires de négociation : 15 892 €
soit 3,28 % charge acquéreur
ALBERT 1ER - Proche du port maison parfaitement entretenue, sur jardin de 249m² -Séjour salon lumineux terrasse sud, cuisine aménagée, salle à manger équipée d'un poêle à bois, salle d'eau, WC; -Etages: 3 chambres et dressing. Coût annuel d'énergie de 1730 à 2430€ - année réf. 2023.* RÉF 56005-854
SELARL E. BÉNÉAT Notaire et associés - **02 97 47 99 62**
emmanuel.beneat@notaires.fr



VANNES 634 825 €
615 000 € + honoraires de négociation : 19 825 €
soit 3,22 % charge acquéreur
SACRÉ-CŒUR - VANNES Quartier Sacré Coeur maison rénovée, séjour, salon, cuisine équipée et aménagée, suite parent. bureau/dressing, s.d.e, wc. A l'étage : 3 chambres, un bureau, s.d.e, wc. Ss-sol total Terrain 482m2
RÉF 56001-1229
SARL AUGU et associés
02 97 47 80 93
francoise.letoumel@56001.notaires.fr



129 26 **C**
kWh/m².an kgCO2/m².an

VANNES 700 400 €
680 000 € + honoraires de négociation : 20 400 €
soit 3 % charge acquéreur
TOHANNIC - VANNES - Quartier rés. maison plain pied. vaste salon séjour lumineux de 53m², maison de 4 chambres dont 1 suite parentale s.d.e et wc, cuisine équipée et aménagée, s.d.b, wc, gd garage, buanderie. terrain un espace boisé offre un cadre n... Coût annuel d'énergie de 1710 à 2360€.* RÉF 56001-1219
SARL AUGU et associés
02 97 47 80 93
francoise.letoumel@56001.notaires.fr

L'étiquette ci-dessous indique les différentes lettres attribuées pour la classe énergie dans les annonces immobilières (Valeurs kWh/m².an depuis le 01/07/21)

logement très performant
A
B
C
D
E
F
G
logement extrêmement consommateur d'énergie

consommation énergie primaire émissions
216 52
kWh/m².an kg CO2/m².an

passifs énergétiques



110 21 **C**
kWh/m².an kgCO2/m².an

VANNES 751 900 €
730 000 € + honoraires de négociation : 21 900 €
soit 3 % charge acquéreur
CLISCOUËT - VANNES - maison expos. sud entrée, séjour, cuisine ouverte, buanderie, chambre/dressing s.d.e, wc. A l'étage : 4 chambres, s.d.b,wc. Double garage. Piscine Terrain de 465m2 Coût annuel d'énergie de 1430 à 1990€.* RÉF 56001-1222
SARL AUGU et associés
02 97 47 80 93
francoise.letoumel@56001.notaires.fr



221 8 **D**
kWh/m².an kgCO2/m².an

VANNES 753 272 €
730 000 € + honoraires de négociation : 23 272 €
soit 3,19 % charge acquéreur
CENTRE-VILLE - En plein centre ville, maison de caractère de plus de 150m² alliant un espace de vie privatif et une potentielle location. Bien lumineux ouvert sur un jardin de ville et une terrasse à l'étage ainsi qu'un garage Coût annuel d'énergie de 2380 à 3280€ - année réf. 2023.* RÉF 56005-851
SELARL E. BÉNÉAT Notaire et associés - **02 97 47 99 62**
emmanuel.beneat@notaires.fr



144 22 **C**
kWh/m².an kgCO2/m².an

VANNES 806 143 €
780 000 € + honoraires de négociation : 26 143 €
soit 3,35 % charge acquéreur
CONLEAU - Sud, Cliscoüët/Conleau, maison 1994 SUR TERRAIN DE 628 m² : séjour-salon avec chem., cuisine équipée, 1 chambre, s.d.e., cellier, garage, ETAGE : 4 chambres dont 1 avec terrasse, WC, s.d.b., dressing avec grenier RÉF 56003-1397
SARL ROCHE, GRANDJEAN, LE PORT, WATREMEZ et BELLEC
02 97 01 58 64 ou 02 97 01 58 63
immo.liberation.56003@notaires.fr



131 20 **C**
kWh/m².an kgCO2/m².an

VANNES 885 800 €
860 000 € + honoraires de négociation : 25 800 €
soit 3 % charge acquéreur
VANNES SACRÉ COEUR-MAISON FAMILIALE de 215 m² sur 725 m² de terrain, construite sur sous-sol qui comprend 7 chambres, un vaste salon séjour, cuisine, bureau, lingerie, salle de bain et 2 salles d'eau. Garage, JARDIN CLOS Coût annuel d'énergie de 2180 à 3020€ - année réf. 2023.* RÉF 56002-1547
SARL BOUTEILLER et ASSOCIES
07 55 59 48 75
anne.humbert.56002@notaires.fr



305 96 **F**
kWh/m².an kgCO2/m².an

VANNES 965 640 €
930 000 € + honoraires de négociation : 35 640 €
soit 3,83 % charge acquéreur
ALBERT 1ER - VANNES Centre-ville. Maison de Maître de 218 m² à deux pas des commerces : séjour-salon, cuisine aménagée, bureau/chambre, 6 chambres, salle de bain, salle d'eau, sous-sol complet (cave, buanderie, atelier). Jardin clos. Coût annuel d'énergie de 3000 à 4000€ - année réf. 2023.* RÉF 56076-1358
SARL KERRAND & BODIN
02 97 60 00 99
nego@kb.notaires.fr

Questembert
Rochefort-en-Terre
Muzillac
La-Roche-Bernard

Retrouvez les annonces dans le Morbihan sur immonot



DPE Exempté

DAMGAN 264 000 € (honoraires charge vendeur)
A 2 pas des commerces, 10 min à pieds de la plage, résidence neuve avec ascenseur prénommée "AWEL". Elle se compose de 10 logements orientés Sud aux prestations soignées. FRAIS DE NOTAIRE REDUITS ET LIVRAISON PREMIER TRIMESTRE 2028. Plus d'informations sur demande. RÉF 56013-869
SELARL CABA et MORTEVILLE-FLEURY - **02 97 26 10 06**
negociation@56013.notaires.fr



143 5 **C**
kWh/m².an kgCO2/m².an

DAMGAN 447 200 €
430 000 € + honoraires de négociation : 17 200 €
soit 4 % charge acquéreur
À Damgan, à seulement 850 mètres de la mer, cette charmante maison de boug constitue une belle opportunité, aussi bien en résidence principale qu'en pied-à-terre sur le littoral. Elle se compose au rez-de-chaussée d'une entrée, d'un WC i... Coût annuel d'énergie de 1371 à 1855€.* RÉF 56014-777
SELARL L. LEGOFF et T. LE CALVEZ BERTHELEME - **02 99 90 61 09**
carole.cheval@56014.notaires.fr



160 5 **C**
kWh/m².an kgCO2/m².an

DAMGAN 547 272 €
530 000 € + honoraires de négociation : 17 272 €
soit 3,26 % charge acquéreur
Ancienne maison de Capitaine en pierres sous ardoises sur un terrain de 232m², au coeur du village de pêcheur de Pénerf offrant un commerce au rez-de-chaussée et un appartement duplex avec terrasse, jardinet et dépendance Coût annuel d'énergie de 1370 à 1900€ - année réf. 2021.* RÉF 56005-880
SELARL E. BÉNÉAT Notaire et associés - **02 97 47 99 62**
emmanuel.beneat@notaires.fr



73 15 **C**
kWh/m².an kgCO2/m².an

LA ROCHE BERNARD 224 675 €
215 000 € + honoraires de négociation : 9 675 €
soit 4,50 % charge acquéreur
En plein coeur de La Roche-Bernard, découvrez ce bel appartement faisant partie du programme Cours de Gwilen. Il se compose d'un salon-séjour lumineux, d'une cuisine aménagée et équipée, d'une chambre, d'une salle d'eau ainsi que d'une mezz... Coût annuel d'énergie de 428 à 580€.* RÉF 56014-799
SELARL L. LEGOFF et T. LE CALVEZ BERTHELEME - **02 99 90 61 09**
carole.cheval@56014.notaires.fr



190 7 **D**
kWh/m².an kgCO2/m².an

MALANSAC 313 040 €
301 000 € + honoraires de négociation : 12 040 €
soit 4 % charge acquéreur
Maison proximité centre sur propriété de 1ha, comprenant cuisine, séjour, véranda, 4 ch. dont une en rdc - Garage accolé et autres dépendances annexes. - DPE : D - Réf : 122b Coût annuel d'énergie de 1780 à 2470€ - année réf. 2021.* RÉF 122b
SELARL Laure BILESIMO-ROSUEL et Emilie GUIMARHO-GUILLARD, notaires associées - **02 97 43 46 60**
yvonnic.daniel.56015@notaires.fr



198 7 **D**
kWh/m².an kgCO2/m².an

MOLAC 157 200 €
150 000 € + honoraires de négociation : 7 200 €
soit 4,80 % charge acquéreur
Maison de campagne authentique à rénover 100 m² - Cadre idyllique - Potentiel immense Honoraires inclus de 4.8% TTC à la charge de l'acquéreur. Prix hors honoraires 150 000 €. Classe énergie D, Classe climat B Montant mo... Coût annuel d'énergie de 1680 à 2340€ - année réf. 2021.* RÉF VM1803-56008
VIVIAN & Associés
02 97 53 58 07 ou 02 97 53 31 01
negociation.56008@notaires.fr



160 6 **C**
kWh/m².an kgCO2/m².an

NIVILLAC 365 750 €
350 000 € + honoraires de négociation : 15 750 €
soit 4,50 % charge acquéreur
MAISON Nivillac A quelques pas de la VILAINE situation idéale Au rdc: une entrée, un salon séjour, une cuisine aménagée équipée, un cellier, un wc indépendant, une chambre et une salle d'eau privative. A l'étage : un palier, trois chambre... Coût annuel d'énergie de 1873 à 2535€.* RÉF 56014-763
SELARL L. LEGOFF et T. LE CALVEZ BERTHELEME - **02 99 90 61 09**
carole.cheval@56014.notaires.fr



59 5 **A**
kWh/m².an kgCO2/m².an

NIVILLAC 590 000 €
570 000 € + honoraires de négociation : 20 000 €
soit 3,51 % charge acquéreur
La maison principale de plain-pied offre une superbe pièce de vie lumineuse avec salon-séjour, une cuisine aménagée et équipée, une arrière cuisine, un bureau, deux chambres et trois salles d'eau avec WC, une piscine creusée intérieure et... Coût annuel d'énergie de 746 à 1011€.* RÉF 56014-795
SELARL L. LEGOFF et T. LE CALVEZ BERTHELEME - **02 99 90 61 09**
carole.cheval@56014.notaires.fr



42 1 **A**
kWh/m².an kgCO2/m².an

PEAULLE 313 500 €
300 000 € + honoraires de négociation : 13 500 €
soit 4,50 % charge acquéreur
Venez découvrir cette agréable maison de plain-pied construite en ossature bois, alliant confort moderne et performance énergétique. Elle se compose d'une entrée ouvrant sur un lumineux salon-séjour, d'une cuisine aménagée et entièrement équ... Coût annuel d'énergie de 400 à 590€.* RÉF 56014-792
SELARL L. LEGOFF et T. LE CALVEZ BERTHELEME - **02 99 90 61 09**
carole.cheval@56014.notaires.fr



359 **79** **F**
 kWh/m² an kgCO2/m² an
PEILLAC **137 200 €**
 130 000 € + honoraires de négociation : 7 200 €
 soit 5,54 % charge acquéreur
 BOURG - Centre bourg, maison à usage d'habitation et de commerce comp pièce à usage com. de 20 m², et 2 logements de type 3, Grenier. Cour Terrasse, Jardin clos. RÉF 143/270M
 SCP DOUETTÉ - DOUETTÉ-ROBIC - Notaires associés
02 99 70 35 25
 delphine.caudart@35143.notaires.fr



295 **64** **E**
 kWh/m² an kgCO2/m² an
QUESTEMBERT **199 500 €**
 190 000 € + honoraires de négociation : 9 500 €
 soit 5 % charge acquéreur
 Maison plain-pied située dans le centre comprenant cuisine, salon-séjour, 2 ch. - Garage accolé. Chauffage gaz de ville - Assainissement Tout à l'Egout. Terrain 900 m². - DPE : E - Réf : 54a
 Coût annuel d'énergie de 2010 à 2760€ - année réf. 2021.* RÉF 54A
 SELARL Laure BILESIMO-ROSUEL et Emilie GUIMARHO-GUILLARD, notaires associées - **02 97 43 46 60**
 yvonnice.daniel.56015@notaires.fr



43 **1** **A**
 kWh/m² an kgCO2/m² an
QUESTEMBERT **339 625 €**
 325 000 € + honoraires de négociation : 14 625 €
 soit 4,50 % charge acquéreur
 Dans un lotissement récent, maison achevée fin 2024 sur un terrain de 400m². Au rdc, pièce de vie avec cuisine, chambre + salle d'eau, wc. A l'étage, palier, 3 chambres, sdb et wc. Garage attenant. RÉF 56013-861
 SELARL CABA et MORTEVEILLE-FLEURY
02 97 26 10 06
 negociation@56013.notaires.fr



304 **11** **E**
 kWh/m² an kgCO2/m² an
ST VINCENT SUR OUST **95 280 €**
 90 000 € + honoraires de négociation : 5 280 €
 soit 5,87 % charge acquéreur
 10mns REDON, maison pierre, de pièce de vie avec cheminée (poêle), 3 chambres, buanderie, salle de bains, .W.C., caves. Greniers. Terrain d'env. 6000 m². Hangar. Puits mitoyen. Coût annuel d'énergie de 2370 à 3270€ - année réf. 2023.* RÉF 143/271M
 SCP DOUETTÉ - DOUETTÉ-ROBIC - Notaires associés - **02 99 70 35 25**
 delphine.caudart@35143.notaires.fr



246 **9** **D**
 kWh/m² an kgCO2/m² an
AUGAN **251 396 €**
 240 000 € + honoraires de négociation : 11 396 €
 soit 4,75 % charge acquéreur
 Environnement verdoyant et paisible, maison sur sous-sol total offrant : RDC : salon-séjour avec cuisine, ch, bureau, sdb, wc ; ETAGE : 3 ch, sde, wc. S/SOL : garage, cave et arrière-cuisine. Jardin arboré avec environnement boisé de plus d'un hectare. RÉF 56049-819
 SELARL OFFICE NOTARIAL DE MALESTROIT - **02 97 75 17 39**
 negociation@56049.notaires.fr



333 **62** **F**
 kWh/m² an kgCO2/m² an
CARENTOIR **187 800 €**
 180 000 € + honoraires de négociation : 7 800 €
 soit 4,33 % charge acquéreur
 A l'orée des bois, dans un cadre idyllique, COUP DE COEUR ASSURE pour cette maison en pierre à restaurer, cachet authent. et gros oeuvre en bon état ! Un potentiel habitable d'env. 250 m² s/2 plateaux. Un terrain arboré de 2685 m². Prévoir un assain. individuel. A découvrir ! RÉF 56046-1366
 SARL 356 NOTAIRES - Me SABOT et Me FENIOU - **02 97 72 07 62**
 negociation@356.notaires.fr



188 **5** **D**
 kWh/m² an kgCO2/m² an
CARO **249 780 €**
 240 000 € + honoraires de négociation : 9 780 €
 soit 4,08 % charge acquéreur
 Une Maison Individuelle de 100m² - Un Cadre de Vie Exceptionnel Une Maison où le Confort Rencontre l'Élégance Plongez dans l'univers d'une maison individuelle de 100m². Construite en 1992 mais rénovée avec soin, cette dem... Coût annuel d'énergie de 1570 à 2170€ - année réf. 2023.* RÉF 56044-1408
 SELARL BINARD-GRAND-GREVE-RAND - **02 97 74 18 89**
 nego.scpbinard-grand@notaires.fr



95 **3** **B**
 kWh/m² an kgCO2/m² an
CARO **270 500 €**
 260 000 € + honoraires de négociation : 10 500 €
 soit 4,04 % charge acquéreur
 Charmante Maison en pierres - 162 m² en campagne. Découvrez cette jolie maison individuelle de 162 m², construite en 1949, qui allie charme d'antan et confort moderne. Située dans un cadre paisible offrant une vue imprenable sur la campag... Coût annuel d'énergie de 1063 à 1439€.* RÉF 56044-1397
 SELARL BINARD-GRAND-GREVE-RAND - **02 97 74 18 89**
 nego.scpbinard-grand@notaires.fr

Pays de Ploermel

Retrouvez les annonces dans le Morbihan sur immonot



218 **68** **E**
 kWh/m² an kgCO2/m² an
GUEHENNO **156 750 €**
 150 000 € + honoraires de négociation : 6 750 €
 soit 4,50 % charge acquéreur
 SEULEMENT CHEZ MON NOTAIRE - Maison semi-mitoyenne située en campagne de Guéhenno, à 10 minutes de Plumelec et 30 minutes de Vannes qui se compose : = Au rez-de-chaussée : une cuisine aménagée, un salon/séjour, dégagement, une salle de bains avec placard et un wc - A l'étage : ... RÉF 56056-1094687
 SELARL M. DRÉAN-GUIGNARD
06 32 83 45 48
 negociation.56056@notaires.fr



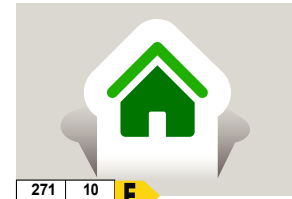
201 **7** **D**
 kWh/m² an kgCO2/m² an
GUER **163 500 €**
 157 000 € + honoraires de négociation : 6 500 €
 soit 4,14 % charge acquéreur
 GUER, prox. ville, maison de plain pied restaurée : entrée, cuisine A/E donnant sur le jardin, séj-salon (poêle à pellets), 2 ch (placards) sde récente, wc. Un garage-celler à suivre sur un jardin clos de 422 m² complet ses atouts. RÉF 56046-1370
 SARL 356 NOTAIRES - Me SABOT et Me FENIOU
02 97 22 07 62
 negociation@356.notaires.fr



681 **28** **G**
 kWh/m² an kgCO2/m² an
MALESTROIT **178 490 €**
 170 000 € + honoraires de négociation : 8 490 €
 soit 4,99 % charge acquéreur
 RARE en centre-ville, maison avec : Rdc surélevé : salon-séjour, cuisine, 2 ch, sdb, wc ; Rdj : appartement indépendant T2, garage, cave, bureau. Jardin clos de 436 m². Cette maison présente un vrai potentiel dans un quartier prisé. Coût annuel d'énergie de 6190 à 8420€.* RÉF 56049-817
 SELARL OFFICE NOTARIAL DE MALESTROIT - **02 97 75 17 39**
 negociation@56049.notaires.fr



278 **10** **E**
 kWh/m² an kgCO2/m² an
MAUNOR **120 750 €**
 115 000 € + honoraires de négociation : 5 750 €
 soit 5 % charge acquéreur
 En campagne sur terrain clos de 1220m², MAISON ANCIENNE à rénover, comprenant : - RDC : séjour-salon, cuisine A/E, wc, sde, ch., grenier - étage : 2 ch. Les informations sur les risques auxquels ce bien est exposé sont d... Coût annuel d'énergie de 2900 à 3980€ - année réf. 2023.* RÉF 05957
 SELARL NOT'TERRES DE BROCELIANDE - **02 97 22 60 06**
 not-broceliande.56051@notaires.fr



271 **10** **E**
 kWh/m² an kgCO2/m² an
MENEAC **88 600 €**
 84 000 € + honoraires de négociation : 4 600 €
 soit 5,48 % charge acquéreur
 Dans hameau MAISON D'HABITATION à finir de rénover. Appentis sur l'arrière et grand hangar. Jardin de 1029m². - Classe énergie : E - Classe climat : B - Montant estimé des dépenses annuelles d'énergie pour un usage stand... Coût annuel d'énergie de 2570 à 3530€ - année réf. 2022.* RÉF 05941
 SELARL NOT'TERRES DE BROCELIANDE - **02 97 22 60 06**
 not-broceliande.56051@notaires.fr



350 **71** **F**
 kWh/m² an kgCO2/m² an
MENEAC **157 350 €**
 150 000 € + honoraires de négociation : 7 350 €
 soit 4,90 % charge acquéreur
 EN CAMPAGNE entre MENEAC et GUILLIERS, maison d'habitation : Sous-sol complet, RDC surélevé : séjour-salon-coin cuisine, bureau, 2 ch., sde, wc. Etage : 3 ch., sdb, wc, grenier Hangar (400 m² env.) et longère à rénover. ... Coût annuel d'énergie de 4600 à 6290€ - année réf. 2023.* RÉF 05955
 SELARL NOT'TERRES DE BROCELIANDE - **02 97 22 60 06**
 not-broceliande.56051@notaires.fr



242 **9** **D**
 kWh/m² an kgCO2/m² an
PLOERMEL **229 060 €**
 220 000 € + honoraires de négociation : 9 060 €
 soit 4,12 % charge acquéreur
 Charmante Maison Individuelle avec Grand Jardin Découvrez cette magnifique maison individuelle de 93 m², construite en 1982, nichée sur un terrain spacieux de 514 m². Cette propriété, située dans un quartier paisible, est prête à accueillir... Coût annuel d'énergie de 2110 à 2900€.* RÉF 56044-1388
 SELARL BINARD-GRAND-GREVE-RAND - **02 97 74 18 89**
 nego.scpbinard-grand@notaires.fr



92 **19** **C**
 kWh/m² an kgCO2/m² an
PLOERMEL **493 240 €**
 475 000 € + honoraires de négociation : 18 240 €
 soit 3,84 % charge acquéreur
 Maison Individuelle de Standing - 200 m² - 4 Chambres Découvrez cette magnifique maison individuelle de standing, située dans un cadre campagnard idyllique. Avec ses 200 m² de surface habitable et son terrain de 3286 m², cette propriété a... Coût annuel d'énergie de 1580 à 2170€.* RÉF 56044-1391
 SELARL BINARD-GRAND-GREVE-RAND - **02 97 74 18 89**
 nego.scpbinard-grand@notaires.fr



215 **8** **D**
 kWh/m² an kgCO2/m² an
SERENT **290 900 €**
 280 000 € + honoraires de négociation : 10 900 €
 soit 3,89 % charge acquéreur
 EN EXCLUSIVITE : AU CENTRE : Belle propriété d'env 160 m² offrant de belles prestations situées dans un quartier résidentiel sur un terrain de 1948 m². Coût annuel d'énergie de 2860 à 3940€ - année réf. 2023.* RÉF 56050-708
 SELARL LE BIHAN-LAVIGNAC Paul
02 97 75 95 78
 negociation.56050@notaires.fr



215 **8** **D**
 kWh/m² an kgCO2/m² an
SERENT **290 900 €**
 280 000 € + honoraires de négociation : 10 900 €
 soit 3,89 % charge acquéreur
 EN EXCLUSIVITE : AU CENTRE : Belle propriété d'env 160 m² offrant de belles prestations situées dans un quartier résidentiel sur un terrain de 1948 m². Coût annuel d'énergie de 2860 à 3940€ - année réf. 2023.* RÉF 56050-708
 SELARL LE BIHAN-LAVIGNAC Paul
02 97 75 95 78
 negociation.56050@notaires.fr



200 kWh/m².an 26 kgCO2/m².an **D**
ST MALO DE BEIGNON

326 500 €

315 000 € + honoraires de négociation : 11 500 €
 soit 3,65 % charge acquéreur
 Demeure 16è S, proche GUER restaurée (155 m² hab). RDC : cuis. dinatoire A/E (cheminée d'époque), salon (cheminée), ch., sde-wc, autre wc. Etage : 2 ch. sde-wc & grenier de 35 m² aménag. RDJ : gds garage & cellier. Jardin clos de 1610m², four à pains, divers abris. Cp de coeur RÈF 56046-1367

SARL 356 NOTAIRES - Me SABOT et Me FENIOU - **02 97 22 07 62**
 negociation@356.notaires.fr



173 kWh/m².an 6 kgCO2/m².an **C**
ST NICOLAS DU TERTRE

215 000 €

204 400 € + honoraires de négociation : 10 600 €
 soit 5,19 % charge acquéreur
 Sur l'axe La Gacilly-Malestroit, cette belle maison familiale se compose une vaste pièce de vie, cuisine équipée 1 chambre avec salle d'eau privative, WC, garage Etage : 3 chambres, un bureau, salle de bains WC, grenier. Coût annuel d'énergie de 1930 à 2660€ - année réf. 2023.* RÈF 009/1359

Me J. LE FLOCH - **06 79 36 24 81**
 michelleherve@notaires.fr

Gourin Pontivy

Retrouvez les annonces dans le Morbihan sur immonot



148 kWh/m².an 5 kgCO2/m².an **C**
BAUD

94 500 €

90 000 € + honoraires de négociation : 4 500 €
 soit 5 % charge acquéreur
 CENTRE-VILLE - Appartement en bon état, lumineux, bien situé au 1er étage d'un petite résidence calme, proche des commerces, comprenant une chambre, balcon et parking. Copropriété de 2 lots, 1200€ de charges annuelles. Coût annuel d'énergie de 480 à 700€ - année réf. 2023.* RÈF 065/1872

Maître Pierre GONON, Notaire
02 97 51 19 66
 negociation.56065@notaires.fr



333 kWh/m².an 29 kgCO2/m².an **F**
BAUD

119 544 €

114 000 € + honoraires de négociation : 5 544 €
 soit 4,86 % charge acquéreur
 Centre ville de Baud, maison mitoyenne, avec jardin agréable salon, véranda, cuisine, 4 chambres, salle d'eau, WC. Garage. Jardin clos et abri de jardin. Prévoir travaux : fenêtres, électricité, salle d'eau, décoration... Coût annuel d'énergie de 3258 à 4408€. RÈF 56064-1514

SELARL RAISON et MACÉ
02 97 39 16 78 ou 02 21 76 58 10
 service.negotiation@n2b.notaires.fr



219 kWh/m².an 48 kgCO2/m².an **D**
BAUD

125 400 €

120 000 € + honoraires de négociation : 5 400 €
 soit 4,50 % charge acquéreur
 CAMPAGNE - Maison de plain-pied, bien située, à 5 minutes du centre-ville, 10 minutes de la voie Express, comprenant deux chambres, garage. Cabanons, Et terrain clos, Le tout d'une contenance de 818 m². Coût annuel d'énergie de 1400 à 1960€ - année réf. 2023.* RÈF 065/1864

Maître Pierre GONON, Notaire
02 97 51 19 66
 negociation.56065@notaires.fr



113 kWh/m².an 3 kgCO2/m².an **C**
BERNE

296 430 €

285 000 € + honoraires de négociation : 11 430 €
 soit 4,01 % charge acquéreur
 Propriété env 7 000m² de terre agricoles av verger, four à pain, 2 dépendances. Une entrée dans sas véranda, grde pièce de vie env 80m² av cuisine a/e, salle/salon, suite parentale, Etage: grde mezza av 3 chbres, wc, sdb. Coût annuel d'énergie de 750 à 1060€ - année réf. 2023.* RÈF 56081-2536

LAW-RIANT, Notaires Associés
06 84 85 85 50
 negociation.56067@lawriant.notaires.fr



249 kWh/m².an 8 kgCO2/m².an **D**
BIGNAN

296 700 €

285 000 € + honoraires de négociation : 11 700 €
 soit 4,11 % charge acquéreur
 Aux portes de Locminé : Belle maison composée au rdc : cuisine A/E, séjour avec poêle à bois, chambre, SDE, buanderie, wc. - A l'étage : 3 chambres, SDE/wc. Garage. Terrasse. Dépendance. Magnifique Jardin. Tout-à-l'égout. Coût annuel d'énergie de 2290 à 3140€ - année réf. 2023.* RÈF 56077-944

SELARL JULIEN ET DIANE TOSTIVINT, NOTAIRES ASSOCIES
02 97 60 10 57
 negociation@tostivint.notaires.fr



415 kWh/m².an 16 kgCO2/m².an **F**
BREHAN

104 800 €

100 000 € + honoraires de négociation : 4 800 €
 soit 4,80 % charge acquéreur
 SEULEMENT CHEZ MON NOTAIRE - Longère semi-mitoyenne à 6 min de BREHAN, comprenant un salon avec cuisine et cheminée, un séjour, 2 chambres, une buanderie, une salle de bains et WC, un grenier. Un atelier et un garage. Le tout sur 2594m² Coût annuel d'énergie de 3710 à 5040€. RÈF 56053-2534

SELARL KORTEBY RICOIS
 Notaires associés
02 97 51 50 14
 claire.korteby@notaires.fr



179 kWh/m².an 5 kgCO2/m².an **C**
BREHAN

151 420 €

145 000 € + honoraires de négociation : 6 420 €
 soit 4,43 % charge acquéreur
 Longère mitoyenne rénovée avec charme, coup de coeur assuré. Située en impasse au calme comprenant : cuisine ouverte sur salon/séjour avec poêles à bois / granulés, arrière-cuisine - wc, buanderie, 2 chambres, s.d.b. - wc. Garage avec grenier. Dépendance. Jardin clôturé 2271m² RÈF 56053-2517

SELARL KORTEBY RICOIS
 Notaires associés
02 97 51 50 14
 claire.korteby@notaires.fr



248 kWh/m².an 9 kgCO2/m².an **D**
BREHAN

171 600 €

165 000 € + honoraires de négociation : 6 600 €
 soit 4 % charge acquéreur
 BREHAN - Proche du centre, maison familiale comprenant une entrée avec placard, un séjour avec cheminée, une cuisine équipée, une salle de bains, wc, 4 chambres, salle d'eau, cave, greniers. Un garage. Le tout sur 2485m² (constructible) Coût annuel d'énergie de 2640 à 3610€. RÈF 56053-2537

SELARL KORTEBY RICOIS
 Notaires associés - **02 97 51 50 14**
 claire.korteby@notaires.fr



442 kWh/m².an 16 kgCO2/m².an **G**
CLEGUEREC

106 000 €

100 000 € + honoraires de négociation : 6 000 €
 soit 6 % charge acquéreur
 À Cléguerec, maison à vendre T4 sur un terrain boisé de 13 797 m² avec un jardin, comprenant séjour avec poêle à bois, cuisine A et E avec poêle, WC avec cellier, à l'étage : 2 ch avec salle d'eau/wc. Cave. Abri de jardin. Coût annuel d'énergie de 2338 à 3164€ - année réf. 2023.* RÈF 063-497

SARL de RENEVILLE et GUILLOU
06 08 05 27 33
 sandie.calvez.56063@notaires.fr



143 kWh/m².an 27 kgCO2/m².an **C**
CLEGUEREC

253 060 €

240 000 € + honoraires de négociation : 13 060 €
 soit 5,44 % charge acquéreur
 CLEGUEREC BOURG MAISON HABITABLE DE SUITE, comprenant : RDC : une pièce de vie de 37m² avec cuisine aménagée et équipée, WC, mi-pailler : s.d.b avec baignoire + douche, chambre, WC ETAGE : salle de jeux/ bureau en mezzanine, 2 ch. GARAGE + CARPORT TERRAIN avec CHALET en bois, RÈF 56062-2232

SELARL PENGAM et GUILLO
02 97 25 05 33 ou 07 89 37 57 70
 gaelle.dassaud.56062@notaires.fr



267 kWh/m².an 10 kgCO2/m².an **E**
EVELLYS

162 020 €

155 000 € + honoraires de négociation : 7 020 €
 soit 4,53 % charge acquéreur
 Maison en pierre rénovée d'une surface de 105 m² : pièce de vie de 41 m² avec cuisine A/E. 6 pièces dont 3 chambres, 2 pièces supplémentaires à l'étage suivant vos envies ou besoins, SDE et 2 WC. Jardin clos. Coût annuel d'énergie de 1775 à 2401€ - année réf. 2021.* RÈF 56077-947

SELARL JULIEN ET DIANE TOSTIVINT, NOTAIRES ASSOCIES
02 97 60 10 57
 negociation@tostivint.notaires.fr

Créer, rénover, sublimer
L'artisanat au service de vos projets

Un seul interlocuteur pour vos projets clef en main !

Rénovation totale, remise aux normes, travaux énergétiques...

L'ensemble réalisé en toute sérénité par nos équipes de l'étude à la conception.

AVANT < > APRÈS

Un projet ? Contactez-nous : 02 97 07 46 42

azrenov.fr - Retrouvez nos réalisations



364 72 F kWh/m² an kgCO2/m² an

GOURIN 126 700 €
120 000 € + honoraires de négociation : 6 700 €
soit 5,58 % charge acquéreur
À GOURIN, à proximité immédiate du centre-ville et des commodités, venez découvrir cette maison d'habitation à rénover offrant un beau potentiel d'aménagement. Coût annuel d'énergie de 3990 à 5440€ - année réf. 2021.* RÉF 56071-2660

SELARL NOTAIRE PARTENAIRE
02 97 23 77 66
gwenaelle.larue.56071@notaires.fr



186 6 D kWh/m² an kgCO2/m² an

GOURIN 189 580 €
180 000 € + honoraires de négociation : 9 580 €
soit 5,32 % charge acquéreur
À proximité immédiate du centre-ville de GOURIN (Morbihan), découvrez cette agréable maison d'habitation entièrement rénovée avec soin, offrant des espaces lumineux et fonctionnels. Edifiée sur un terrain de 1 461 m² Coût annuel d'énergie de 1520 à 2130€ - année réf. 2021.* RÉF 56071-2673

SELARL NOTAIRE PARTENAIRE
02 97 23 77 66
gwenaelle.larue.56071@notaires.fr



282 9 E kWh/m² an kgCO2/m² an

GUERN 63 600 €
60 000 € + honoraires de négociation : 3 600 €
soit 6 % charge acquéreur
À Guern (56310), proche du centre-ville, maison en pierre de 54 m² sur terrain de 1000 m² constructible, comprenant : au rez-de-chaussée : séjour, une chambre, cuisine, salle d'eau avec WC, chaufferie (PAC), cave. Coût annuel d'énergie de 1068 à 1446€ - année réf. 2021.* RÉF 063-495

SARL de RENEVILLE et GUILLOU
06 08 05 27 33
sandie.calvez.56063@notaires.fr



275 61 E kWh/m² an kgCO2/m² an

GUISCRIFF 125 700 €
120 000 € + honoraires de négociation : 5 700 €
soit 4,75 % charge acquéreur
Maison À vendre Guiscriff dans le Morbihan (56), Sous-sol à usage de cave, chaufferie, garage Rez-de-chaussée surélevé : entrée, cuisine ouverte sur séjour, quatre chambres, salle d'eau, W.C. Jardin Coût annuel d'énergie de 2520 à 3470€ - année réf. 2021.* RÉF MA 1352

SELARL N. BIDAUD Notaire
02 97 34 18 60
office.56069@notaires.fr



185 46 D kWh/m² an kgCO2/m² an

KERGRIST 164 400 €
155 000 € + honoraires de négociation : 9 400 €
soit 6,06 % charge acquéreur
Au cœur du village, découvrez cette adorable maison pleine de charme, derrière sa façade discrète se cache un petit coin de paradis : un jardin intime, sans aucun vis-à-vis, où règnent calme et sérénité. Un lieu rare, préservé des regards, idéal pour profiter des beaux jours ... RÉF 56062-2324

SELARL PENGAM et GUILLO
02 97 25 05 33 ou 07 89 37 57 70
gaelle.dassaud.56062@notaires.fr



198 7 D kWh/m² an kgCO2/m² an

LANGONNET 182 602 €
175 000 € + honoraires de négociation : 7 602 €
soit 4,34 % charge acquéreur
Belle maison sur sous sol total Grd jardin env 2750m² av atelier env 15 m² Etage 1 : entrée av plds, cuisine a/e, salle/ salon , wc, sde, 1 chbre Etage 2 : mezzanine, 3 chbres , sde av wc, grenier. Coût annuel d'énergie de 2200 à 3020€ - année réf. 2021.* RÉF 56081-2608

LAW-RIANT, Notaires Associés
06 84 85 85 50
negociation.56067@lawriant.notaires.fr



342 105 G kWh/m² an kgCO2/m² an

LANVENEKEN 125 700 €
120 000 € + honoraires de négociation : 5 700 €
soit 4,75 % charge acquéreur
Rdc : véranda, pièce à vivre, sdb, W.C., chaufferie Ege : 3 ch, sde avec W.C. Jardin Garage (3 voitures) Coût annuel d'énergie de 4520 à 6160€ - année réf. 2021.* RÉF MA 1330

SELARL N. BIDAUD Notaire
02 97 34 18 60
office.56069@notaires.fr



373 84 F kWh/m² an kgCO2/m² an

LANVENEKEN 218 820 €
210 000 € + honoraires de négociation : 8 820 €
soit 4,20 % charge acquéreur
Longère av jardin clos d'env 920m² : entrée ds pièce de vie, cuis a/e ouv sur salle/salon cellier av placards, wc, sde buanderie, garage attenant et petite dépendance. Etage: mezzanine, 3chs, wc, sdb, garage. Coût annuel d'énergie de 4390 à 6000€ - année réf. 2021.* RÉF 56081-2540

LAW-RIANT, Notaires Associés
06 84 85 85 50
negociation.56067@lawriant.notaires.fr



190 30 D kWh/m² an kgCO2/m² an

LE CROISTY 262 510 €
250 000 € + honoraires de négociation : 12 510 €
soit 5 % charge acquéreur
Charmante propriété nichée dans un magnifique parc arboré de plus de 1,2 hectare, véritable havre de paix pour les amoureux de nature et d'espace. La maison d'habitation avec étang. Un lieu idéal pour profiter du calme d'... Coût annuel d'énergie de 1650 à 2290€ - année réf. 2022.* RÉF 56032-1697

SELARL ARENS, PERON, LEDAN et GUILLOUCHE - POUDELET
02 97 51 78 15
negociation.56032@notaires.fr



315 99 F kWh/m² an kgCO2/m² an

LE FAOUE 198 124 €
190 000 € + honoraires de négociation : 8 124 €
soit 4,28 % charge acquéreur
Maison av beaux volumes, sur 1200 m² de terrain arboré. Au rdc de jardin gar av atelier, cuisine , buand, autres pièces. Etge: une cuisine, salle/ salon cheminée, 2 chambres ,sdb WC Etge: 3 chambres, esp grenier. RÉF 56081-2492

LAW-RIANT, Notaires Associés
06 84 85 85 50
negociation.56067@lawriant.notaires.fr



40 1 A kWh/m² an kgCO2/m² an

LE FAOUE 374 040 €
360 000 € + honoraires de négociation : 14 040 €
soit 3,90 % charge acquéreur
Maison av vie de plain pied, jardin env1100 M² exp S/O au rdc : cuis A/E ouv sur salle/salon av accès terrasse, 2 chbres, sdb, garage, buanderie étge : 2 chbres, grenier, mezza av balcon, sde RÉF D056-2047

LAW-RIANT, Notaires Associés
06 84 85 85 50
negociation.56067@lawriant.notaires.fr



151 23 C kWh/m² an kgCO2/m² an

LE SOURN 169 700 €
160 000 € + honoraires de négociation : 9 700 €
soit 6,06 % charge acquéreur
EN EXCLUSIVITE - CHEZ VOTRE NOTAIRE, sortie du bourg de LE SOURN : RDC: entrée, salon, salle à manger, séjour, SDE/WC , cuisine aménagée avec sortie terrasse, étage : 3 ch., salle de bains/wc, Débaras 60 m², 2 dépendances, Parc arboré. Coût annuel d'énergie de 1661 à 2247€.* RÉF 56062-2312

SELARL PENGAM et GUILLO
02 97 25 05 33 ou 07 89 37 57 70
gaelle.dassaud.56062@notaires.fr



DPE vierge

LIGNOL 84 850 €
80 000 € + honoraires de négociation : 4 850 €
soit 6,06 % charge acquéreur
Centre bourg, proche GUEMENE-SUR-SCORFF, charmante maison en ch pierres à rafraîchir: salon/séjour avec ch (insert), cuisine aménagée, salle d'eau, wc. Etage: 2 chambres. Abri de jardin/puits. Les informations sur les risques auxquels ce bien est exposé sont disponibles sur le s... RÉF 56075-2496

SELARL ARENS, PERON, LEDAN et GUILLOUCHE - POUDELET
02 97 51 20 68
nego.arens@notaires.fr



DPE vierge

LIGNOL 124 570 €
118 000 € + honoraires de négociation : 6 570 €
soit 5,57 % charge acquéreur
Bourg, maison bon état général: RDC: cuisine avec ch, chambre, wc, salle d'eau, buanderie, garage. RDC surélevé: salon, cuisine am/SAM, wc, chambre. Etage: chambre, salle d'eau/wc, 2 greniers. Garage (terrasse au-dessus). Très joli terrain fleuri d'env 800 m². Les informations... RÉF 56075-2487

SELARL ARENS, PERON, LEDAN et GUILLOUCHE - POUDELET
02 97 51 20 68
nego.arens@notaires.fr



339 106 G kWh/m² an kgCO2/m² an

LOCMINÉ 229 360 €
220 000 € + honoraires de négociation : 9 360 €
soit 4,25 % charge acquéreur
A 25mn de Vannes : belle maison sur sous-sol composée de : - Rdc : entrée, cuisine A/E récente, séjour, chambre, w-c. - A l'étage : 3 chambres, SDB, w-c. En sous-sol : buanderie, chaufferie, garage et cave. Terrain de 1500m². Coût annuel d'énergie de 4711 à 6373€ - année réf. 2023.* RÉF 56077-916

SELARL JULIEN ET DIANE TOSTI-VINT, NOTAIRES ASSOCIES
02 97 60 10 57
negociation@tostivint.notaires.fr



120 24 C kWh/m² an kgCO2/m² an

LOCMINÉ 374 400 €
360 000 € + honoraires de négociation : 14 400 €
soit 4 % charge acquéreur
Maison familiale unique. Construite en 1998 et agrandie en 2006 et 2022, elle offre près de 50 m² de pièce de vie, 4 chambres dont 1 au RDC, 2 SDB, piscine chauffée, 3 garages et prestations de qualité, proche commodités. Coût annuel d'énergie de 1618 à 2190€ - année réf. 2023.* RÉF 56077-913

SELARL JULIEN ET DIANE TOSTI-VINT, NOTAIRES ASSOCIES
02 97 60 10 57
negociation@tostivint.notaires.fr



329 12 E kWh/m² an kgCO2/m² an

MALGUENAC 184 600 €
175 000 € + honoraires de négociation : 9 600 €
soit 5,49 % charge acquéreur
Maison à usage d'habitation située dans un petit hameau, commune de Malguénac, disposant d'un environnement calme, avec des paysages de bocage, de champs et de petits sentiers à travers bois comprenant : - Au rez-de-chaus... Coût annuel d'énergie de 2200 à 3040€ - année réf. 2021.* RÉF 56061-907

SELARL J-P. BELLIN
02 97 25 64 87
negociation.56061@notaires.fr



41 1 A kWh/m² an kgCO2/m² an

MALGUENAC 272 660 €
260 000 € + honoraires de négociation : 12 660 €
soit 4,87 % charge acquéreur
Située dans un lotissement calme à MALGUENAC, cette belle maison contemporaine de plain-pied, construite en 2018, vous séduira par ses prestations de qualité, ses volumes généraux et son excellent niveau de performance éne... Coût annuel d'énergie de 420 à 630€ - année réf. 2021.* RÉF 56061-911

SELARL J-P. BELLIN
02 97 25 64 87
negociation.56061@notaires.fr



DPE exempté

MESLAN 265 386 €
255 000 € + honoraires de négociation : 10 386 €
soit 4,07 % charge acquéreur
Maison contemporaine de 2023 à finir de construire d'environ 160m², offrant une vie en plain pied. Maison raccourcée au tout à l'égout et aux réseaux de viabilisation. A visiter rapidement RÉF 56081-2532

LAW-RIANT, Notaires Associés
06 84 85 85 50
negociation.56067@lawriant.notaires.fr



DPE exempté

PLOURAY 105 740 €
100 000 € + honoraires de négociation : 5 740 €
soit 5,74 % charge acquéreur
EXCLUSIVITE *** Située dans un hameau paisible de la commune de PLOURAY (Morbihan), cette authentique maison en pierres offre un beau potentiel pour les amoureux de la rénovation et du cachet de l'ancien. Pas de mode de chauffage. RÉF 56071-2659

SELARL NOTAIRE PARTENAIRE
02 97 23 77 66
gwenaelle.larue.56071@notaires.fr



274 kWh/m².an 10 kgCO2/m².an **E**

PLUMELIAU 73 960 €
70 000 €+ honoraires de négociation : 3 960 €
soit 5,66 % charge acquéreur

Une maison à rénover, proche bourg, offrant : séjour, cuisine, salle de bain, WC, une chambre. Combles au dessus. Garage.Cave semi-enterrée, puits et jardin. TRAVAUX : assainissement, électricité, huisseries, isolation.... Coût annuel d'énergie de 1465 à 1981€ - année réf. 2023.* RÉF 56064-1507

SELARL RAISON et MACÉ
02 97 39 16 78 ou 02 21 76 58 10
service.negotiation@n2b.notaires.fr



397 kWh/m².an 79 kgCO2/m².an **F**

PLUMELIAU 136 120 €
130 000 €+ honoraires de négociation : 6 120 €
soit 4,71 % charge acquéreur

Au calme, maison avec grand terrain, offrant: séjour, cuisine, buanderie, SDB, WC. Etage: 2 chambres, WC. Dans le prolongement : chaufferie, garage avec grenier au-dessus. Un puits. Le tout sur plus de 1200 m² en zone constructible. Coût annuel d'énergie de 3480 à 4708€.* RÉF 56064-1504

SELARL RAISON et MACÉ
02 97 39 16 78 ou 02 21 76 58 10
service.negotiation@n2b.notaires.fr

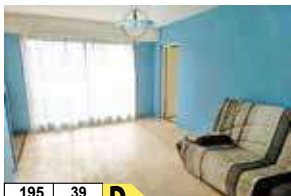


207 kWh/m².an 6 kgCO2/m².an **D**

PLUMELIAU 260 440 €
250 000 €+ honoraires de négociation : 10 440 €
soit 4,18 % charge acquéreur

Proche commerces: maison en bon état, offrant un séjour-salon avec poêle à granulés, cuisine, 2 chambres avec rangements, salle d'eau. Etage, une chambre supplémentaire et un grenier. Cave.Le tout sur 959 m² de terrain. Coût annuel d'énergie de 1456 à 1970€ - année réf. 2021.* RÉF 56064-1480

SELARL RAISON et MACÉ
02 97 39 16 78 ou 02 21 76 58 10
service.negotiation@n2b.notaires.fr



195 kWh/m².an 39 kgCO2/m².an **D**

PONTIVY 89 800 €
85 000 €+ honoraires de négociation : 4 800 €
soit 5,65 % charge acquéreur

Résidence de Rohan, avec ascenseur, appartement offrant: entrée avec placard, salon/ salle à manger et cuisine aménagée ouverte, une chambre, une salle de bains, WC. L'appartement dispose d'une cave et d'un emplacement de... Coût annuel d'énergie de 850 à 1200€ - année réf. 2021.* RÉF 56061-902

SELARL J.-P. BELLIN
02 97 25 64 87
negociation.56061@notaires.fr



158 kWh/m².an 31 kgCO2/m².an **D**

PONTIVY 97 620 €
92 000 €+ honoraires de négociation : 5 620 €
soit 6,11 % charge acquéreur

EN EXCLUSIVITE CHEZ VOTRE NOTAIRE - PONTIVY VILLE : Au 3ème étage avec ASCENSEUR, appartement TRAVERSANT Type T02 (50,01m²) : Entrée, cuisine/ séjour, couloir avec placard, une chambre avec placards, salle de bains, WC séparé. Cave + PK couvert. Copropriété RÉF 56062-2299

SELARL PENGAM et GUILLO
02 97 25 05 33 ou 07 89 37 57 70
gaelle.dassaud.56062@notaires.fr



295 kWh/m².an 11 kgCO2/m².an **E**

PONTIVY 188 780 €
178 000 €+ honoraires de négociation : 10 780 €
soit 6,06 % charge acquéreur

RARE : EN EXCLUSIVITE CHEZ VOTRE NOTAIRE, CHARME de l'ancien et CONFORT MODERNE pour ce bel appartement de 86m² : une entrée avec placard/dressing, salle de séjour-salon avec balcon, cuisine aménagée, 2 chambres, salle de bains, WC. Une cave au sous-sol Copropriété de 8 lots. RÉF 56062-2283

SELARL PENGAM et GUILLO
02 97 25 05 33 ou 07 89 37 57 70
gaelle.dassaud.56062@notaires.fr



366 kWh/m².an 81 kgCO2/m².an **F**

PONTIVY 136 840 €
129 000 €+ honoraires de négociation : 7 840 €
soit 6,08 % charge acquéreur

EN EXCLUSIVITE CHEZ VOTRE NOTAIRE - QUARTIER CHATEAU GAILLARD Maison : rez-de-jardin : entrée, pièce avec meuble évier, garage, buanderie/chauff. RDC sur-levé : cuisine, séjour, 2 chambres, salle d'eau, WC. ETAGE : 2 chambres, une pièce, grenier aménageable, Terrain de 496m². RÉF 56062-2322

SELARL PENGAM et GUILLO
02 97 25 05 33 ou 07 89 37 57 70
gaelle.dassaud.56062@notaires.fr



317 kWh/m².an 91 kgCO2/m².an **F**

PONTIVY 175 000 €
165 000 €+ honoraires de négociation : 10 000 €
soit 6,06 % charge acquéreur

EN EXCLUSIVITE CHEZ VOTRE NOTAIRE : PONTIVY VILLE BON QUARTIER situé entre le centre ville et zone commerciale de SAINT-NIEL, Maison familiale de 124m² proposant 5 chambres dont deux en rez-de-chaussée, SOUS-SOL TOTAL, JARDIN RÉF 56062-2286

SELARL PENGAM et GUILLO
02 97 25 05 33 ou 07 89 37 57 70
gaelle.dassaud.56062@notaires.fr



181 kWh/m².an 40 kgCO2/m².an **D**

PONTIVY 224 180 €
215 000 €+ honoraires de négociation : 9 180 €
soit 4,27 % charge acquéreur

AU CALME: maison sur sous-sol total: entrée, séjour-salon (cheminée/insert), cuisine donnant sur terrasse, WC, chambre avec salle d'eau-WC.Etage : 3 chambres, bureau,salle d'eau-WC.Le tout sur 680 m² de terrain clos environ. Coût annuel d'énergie de 2275 à 3079€ - année réf. 2021.* RÉF 56064-1512

SELARL RAISON et MACÉ
02 97 39 16 78 ou 02 21 76 58 10
service.negotiation@n2b.notaires.fr



DPE exempté

PONTIVY 293 680 €
280 000 €+ honoraires de négociation : 13 680 €
soit 4,89 % charge acquéreur

En exclusivité chez votre notaire, local commercial de 209,73 m² situé dans l'hyper centre-ville de Pontivy (Morbihan - 56), bénéficiant d'un bel emplacement avec accès sur deux rues et des parkings à proximité immédiate. RÉF 063-493

SARL de RENEVILLE et GUILLOU
06 08 05 27 33
sandie.calvez.56063@notaires.fr



116 kWh/m².an 3 kgCO2/m².an **C**

SILFIAC 140 020 €
132 000 €+ honoraires de négociation : 8 020 €
soit 6,08 % charge acquéreur

MAISON à ossature bois : RDC : pièce de vie avec poêle à bois, cuisine, salle de bains avec espace buanderie (baignoire + toilette sèche). ETAGE : palier avec coin rangement, trois chambres, cabinet de toilette, Terrain de 578m² avec dépendance à usage de garage. (raccordée au... RÉF 56062-2291

SELARL PENGAM et GUILLO
02 97 25 05 33 ou 07 89 37 57 70
gaelle.dassaud.56062@notaires.fr



128 kWh/m².an 5 kgCO2/m².an **C**

ST CARADEZ TREGOMEL 262 500 €
250 000 €+ honoraires de négociation : 12 500 €
soit 5 % charge acquéreur

Bourg, belle propriété /agréable terrain arboré d'env 9250 m²: Ss-sol, RDC: salon/séjour avec ch, cuisine am, bureau, wc, véranda/terrasse. Etage: 3 chambres, salle d'eau, wc, SDB, grenier. Abris de jardin/poulailler. L... Coût annuel d'énergie de 1650 à 2280€ - année réf. 2025.* RÉF 56075-2465

SELARL ARENS, PERON, LEDAN et GUILLOUCHE - POUDELET
02 97 51 20 68
nego.arens@notaires.fr



231 kWh/m².an 42 kgCO2/m².an **D**

STE BRIGITTE 267 700 €
255 000 €+ honoraires de négociation : 12 700 €
soit 4,98 % charge acquéreur

Campagne, belle longère: salon/séj/ch (insert), cuisine aménagée/SAM, salle d'eau, wc, buanderie, atelier, garage. Etage: 4 chambres, bureau/dressing, wc, salle de bains. Dépendances, puits. Terrain d'env 2,5 ha. Les inf... Coût annuel d'énergie de 1840 à 2490€ - année réf. 2021.* RÉF 56075-2477

SELARL ARENS, PERON, LEDAN et GUILLOUCHE - POUDELET
02 97 51 20 68
nego.arens@notaires.fr

Belle-Île en-Mer

Retrouvez les annonces dans le Morbihan sur immo not



76 kWh/m².an 2 kgCO2/m².an **B**

BANGOR 786 600 €
760 000 €+ honoraires de négociation : 26 600 €
soit 3,50 % charge acquéreur

BELLE ILE EN MER - Située à 200m d'un bourg, très calme, maison récente avec séjour, poêle à pellets et plafond cathédrale, cuis ouv, buanderie, salle d'eau, 3 chbres, W.C. A l'ét : pièce palière avec un esp couch, salle d'eau, WC, grenier. Garage ind d'env 15m². Jardin.BANGOR RÉF 56026-1163

SARL LELOUP BODIN CARDINAL notaires à BELLE-ILE-EN-MER
02 97 31 20 90
negociation.56026@notaires.fr



255 kWh/m².an 10 kgCO2/m².an **E**

LE PALAIS 424 350 €
410 000 €+ honoraires de négociation : 14 350 €
soit 3,50 % charge acquéreur

A 2 km du bourg de LE PALAIS, maison très au calme, surélevée sur sous sol de 66m², à rénover comprenant au rez-de-chaussée : couloir desservant cuisine, salon/séjour, W.C., salle de bains et deux chambres. Jardin arboré et constructible. Coût annuel d'énergie de 1565 à 2117€.* RÉF 56026-1154

SARL LELOUP BODIN CARDINAL notaires à BELLE-ILE-EN-MER
02 97 31 20 90
negociation.56026@notaires.fr



181 kWh/m².an 6 kgCO2/m².an **D**

LE PALAIS 684 480 €
660 000 €+ honoraires de négociation : 24 480 €
soit 3,71 % charge acquéreur

BELLE ILE LE PALAIS - Belles prestations -Vue Mer -Maison av séj/ salon cheminée, cuis a/e , chambre , sde Etage : 2 chambres, sde, wc Magnifique Jardin clos et arboré, parcelle de 12264m² RÉF 56081-2576

LAW-RIANT, Notaires Associés
06 08 04 65 69
nathalie.blancher@notaires.fr



53 kWh/m².an 2 kgCO2/m².an **A**

LOCMARIA 615 825 €
595 000 €+ honoraires de négociation : 20 825 €
soit 3,50 % charge acquéreur

BELLE ILE EN MER - Située dans un lotissement, proche bourg à pied, maison mit, avec : entrée, buand, chbre avec s.d'eau, W.C. salon avec cuis. A l'ét : 2 chbres, sdb av douche et W.C. Ter en bois, piscine hors sol, jardin arboré. Gge en bois, indép d'env 24m². LOCMARIA RÉF 56026-1165

SARL LELOUP BODIN CARDINAL notaires à BELLE-ILE-EN-MER
02 97 31 20 90
negociation.56026@notaires.fr



209 kWh/m².an 6 kgCO2/m².an **D**

ARZANO 852 118 €
822 000 €+ honoraires de négociation : 30 118 €
soit 3,66 % charge acquéreur

Belle propriété, offrant 3 maisons sur la propriété , dont une maison d'architecte en pierre de taille d'environ 210m² offrant sa terrasse privative sur la rivière, vue exceptionnelle; cette maison vous offre une vie en plain pied . A découvrir sans plus attendre! RÉF 56081-2485

LAW-RIANT, Notaires Associés
06 84 85 85 50
negociation.56067@lawriant.notaires.fr

L'étiquette ci-dessous indique les différentes lettres attribuées pour la classe climat dans les annonces immobilières

* Dont émissions de gaz à effet de serre

52 kg CO₂/m².an

émissions de CO₂ très importantes



FINISTÈRE
QUIMPERLE 229 360 €
 220 000 € + honoraires de négociation : 9 360 €
 soit 4,25 % charge acquéreur
 Maison des 70's. RDC : entrée, cuisine, pièce de vie, terrasse au sud, chambre, salle de bains et w.-c. Au 1er: 2 chambres, w.-c. et 2 greniers à aménager. Sous-sol total + garage. Jardin en retrait de la rue (1.350m²). Coût annuel d'énergie de 3600 à 4910€ - année réf. 2021.* RÉF 56079-1612
 SELARL OFFICE NOTARIAL PORTE DES INDES
06 30 69 10 13 ou 02 97 87 70 00
 jonathan.neibecker@onpi.notaires.fr



ILLE-ET-VILAINE
REDON 259 750 €
 250 000 € + honoraires de négociation : 9 750 €
 soit 3,90 % charge acquéreur
 EN EXCLUSIVITE : A PROXIMITE DE TOUTES COMMODITES : Rue Jacques Prado : Bâtiment à usage de bureaux comprenant : - un hall d'accueil, une salle de réunion, un couloir, quatre bureaux, une pièce archive et une cuisine avec un coin wc. Parking sur l'arrière. Terrain de 1121 m². RÉF 56050-709
 SELARL LE BIHAN-LAVIGNAC Paul
02 97 75 95 78
 negociation.56050@notaires.fr



VAR
FREJUS 546 000 €
 520 000 € + honoraires de négociation : 26 000 €
 soit 5,0 % charge acquéreur
 FREJUS, dans un quartier résidentiel, maison d'env. 216m² sur deux niveaux comprenant : - rdc : séjour, cuisine, chambre, bureau, sde, WC, - 1er : séjour, véranda, cuisine, trois chambres, sdb, WC. Garage, jardin, piscine. Coût annuel d'énergie de 2410 à 3340€ - année réf. 2025.* RÉF 56087-363
 SELARL BNH
02 97 37 57 69
 negociation.56087@notaires.fr

Terrains à bâtir

Retrouvez les annonces dans le Morbihan sur immonot



CAMORS 76 860 €
 72 800 € + honoraires de négociation : 4 060 €
 soit 5,58 % charge acquéreur
 Aux portes de BAUD, cette ravissante parcelle de terrain à bâtir de 910 m² vous permettra d'édifier votre projet de construction. Longueur façade 25m², zone Ue du PLU, CES .030% Viabilisation et assainissement à la charge de l'acquéreur RÉF 56080-962
 SELARL MEUNIER et de CHAMP-SAVIN
02 97 50 97 97
 severine.lesne.56080@notaires.fr



HENNEBONT 125 688 €
 120 000 € + honoraires de négociation : 5 688 €
 soit 4,74 % charge acquéreur
 HENNEBONT dans quartier recherché terrain à bâtir de 471 m² non viabilisé (en zone Uba) RÉF 56081-2334
 LAW-RIANT, Notaires Associés
06 59 30 27 42
 negociation.56099@lawriant.notaires.fr



HENNEBONT 167 080 €
 160 000 € + honoraires de négociation : 7 080 €
 soit 4,42 % charge acquéreur
 Hennebont route de Port Louis dans un village terrain à bâtir d'une surface de 850 M² (non viabilisé) RÉF 56081-2578
 LAW-RIANT, Notaires Associés
06 59 30 27 42
 negociation.56099@lawriant.notaires.fr



INZINZAC LOCHRIST 105 040 €
 100 000 € + honoraires de négociation : 5 040 €
 soit 5,04 % charge acquéreur
 INZINZAC LOCHRIST (Morbihan), découvrez ce beau terrain à bâtir d'environ 1300m², en impasse, au calme et bien exposé ! Secteur proche du centre ville et de la route du Temple. Prévoir la viabilisation. Plus de renseignements par téléphone directement. RÉF 56040-652
 SARL Magali TUR-ATHIEL et Fanny LE HER COIFFEC
06 72 66 19 85
 negociation.56040@56040.notaires.fr



LOCMIQUELIC 249 864 €
 240 000 € + honoraires de négociation : 9 864 €
 soit 4,11 % charge acquéreur
 LOCMIQUELIC au bourg dans un ancien lotissement terrain de 593 m² (non viabilisé) en zone Ubr RÉF 56081-2432
 LAW-RIANT, Notaires Associés
06 59 30 27 42
 negociation.56099@lawriant.notaires.fr



MERLEVEZ 100 700 €
 95 000 € + honoraires de négociation : 5 700 €
 soit 6 % charge acquéreur
 Terrain non viabilisé de 610 m², idéallement située au centre bourg, offrant un cadre de vie agréable et pratique. Belle exposition. Assainissement tout à l'égout RÉF 56029-1386
 SELARL NOTAIRES BLAVET OCEAN
02 97 36 22 77
 fischer-pegourier@notaires.fr



MESLAN 65 672 €
 62 000 € + honoraires de négociation : 3 672 €
 soit 5,92 % charge acquéreur
 Au calme proche du centre de MESLAN, terrain plat constructible de 1522 m² à viabiliser. RÉF 56087-200
 SELARL BNH
02 97 37 57 69
 negociation.56087@notaires.fr



PLAUDREN 81 065 €
 76 065 € + honoraires de négociation : 5 000 €
 soit 6,57 % charge acquéreur
 PLAUDREN A MOINS DE 20 MIN DE VANNES TERRAIN DE 461 m² RÉF 56003-1409
 SARL ROCHE, GRANDJEAN, LE PORT, WATREMEZ et BELLEC
02 97 01 58 64 ou 02 97 01 58 63
 immo.liberation.56003@notaires.fr



PLOUAY 142 335 €
 135 000 € + honoraires de négociation : 7 335 €
 soit 5,43 % charge acquéreur
 à 3 minutes du bourg, terrain réputé à bâtir, non viabilisé et non desservi par le réseau d'assainissement collectif, d'une contenance d'environ 871 m². Belle disposition et bonne exposition pour une future construction en campagne. Belle opportunité, à vite venir découvrir... RÉF 56032-1669
 SELARL ARENS, PERON, LEDAN et GUILLOUCHE - POUDELET
02 97 51 78 15
 negociation.56032@notaires.fr



QUESTEMBERTE 43 500 €
 40 000 € + honoraires de négociation : 3 500 €
 soit 8,75 % charge acquéreur
 A 5km de Questembert, dans un hameau, terrain à bâtir de 440 m² à viabiliser. Assainissement individuel à prévoir. Garage d'environ 25m² y est implanté. Situé en zone Nh au PLU en vigueur, il offre une emprise au sol de 75 %. Belle opportunité pour projet de petite construction. RÉF 56013-882
 SELARL CABA et MORTEVEILLE-FLEURY
02 97 26 10 06
 negociation@56013.notaires.fr



QUESTEMBERTE 90 525 €
 85 000 € + honoraires de négociation : 5 525 €
 soit 6,50 % charge acquéreur
 A 4km du centre (5min en voiture), terrain à bâtir situé en zone Nh au PLU en vigueur. Viabilisé en eau, il sera viabilisé en électricité pour la vente. Assainissement individuel à prévoir. Emprise au sol de 30%. Exposition Sud-Ouest. Rare sur le secteur ! RÉF 56013-880
 SELARL CABA et MORTEVEILLE-FLEURY
02 97 26 10 06
 negociation@56013.notaires.fr

immonot 56

Professionnels de l'habitat, de l'immobilier et autres...

Vous souhaitez qu'on parle de vous ?

- dans un article,
- une interview,
- un publiereportage

Appellez **Gildas Racapé** au **07 87 95 71 74**
 gracape@immonot.com




SARZEAU 395 200 €
 380 000 € + honoraires de négociation : 15 200 €
 soit 4 % charge acquéreur
 Terrain viabilisé situé impasse des Sizerins, environ 300m de l'océan. Zone Uba. RÉF 56016-643
 SELARL DUPUY, DAVOST, FOURMAUX et JÉGO
02 97 41 90 00
 negociation.56016@notaires.fr



ST BARTHELEMY 70 810 €
 67 000 € + honoraires de négociation : 3 810 €
 soit 5,69 % charge acquéreur
 CAMPAGNE - Beau terrain à bâtir, en partie arboré, borné récemment par géomètre, d'une surface de 968 m². Terrain bien situé dans un petit hameau, calme, à environ 6 minutes de BAUD et bénéficiant d'un bel environnement (belle campagne autour). Terrain non viabilisé. RÉF 065/1859
 Maître Pierre GONON, Notaire
02 97 51 19 66
 negociation.56065@notaires.fr



SULNIAC 131 200 €
 125 000 € + honoraires de négociation : 6 200 €
 soit 4,96 % charge acquéreur
 Une parcelle de terrain à bâtir Honoraires inclus de 4.96% TTC à la charge de l'acquéreur. Prix hors honoraires 125 000 €. Les informations sur les risques auxquels ce bien est exposé sont disponibles sur le site Géorisques : . RÉF VT326-56008
 VIVIEN & Associés
02 97 53 58 07 ou 02 97 53 31 01
 negociation.56008@notaires.fr



NE LAISSEZ PAS LE CANCER S'EN TIRER.



SIGNATURE

Transmettre à la Ligue contre le cancer,
c'est permettre à des millions de personnes
de se battre contre la maladie.

Pour en savoir plus, rendez-vous sur ligue-cancer.net



Contact
Céline PONCHEL-POUVREAU
relationbienfaiteurs@ligue-cancer.net
01 53 55 25 56

GR O U P E



Appartements, maisons ou terrains à chacun son projet !

MANER ANNA - **THEIX-NOYALO**

Livraison immédiate



L'ORÉE DE KEROZER - **SAINT-AVÉ**

Lancement commercial



L'ANCRAGE - **AURAY**

Travaux en cours



PARC DES REMPARTS - **PORT-LOUIS**

Lancement commercial



IMAGINA - **LORIENT**

Lancement commercial



TERRAINS À BATIR

"Libres de constructeur"

Livraison immédiate

VANNES BOCAGE - **VANNES**

Jusqu'à 695m²

LES LAVANDIÈRES - **RIANTEC**

Jusqu'à 645m²

Espace de vente
12 place de la Libération à VANNES

02 57 67 11 37

Prenez
rendez-vous

