



## IMMOBILIER

**4 PISTES POUR ACHETER**

**MEILLEUR MARCHÉ !**



p.6



p.10



p.13



p.14



p.14



p.15



# IMMOBILIER 2022

## 4 pistes pour acheter *MEILLEUR MARCHÉ* !

Si la pierre connaît aussi la valse des étiquettes, il existe des moyens de limiter son budget. À rénover, décotés, en viager ou démembrés, ces biens en promotion permettent d'alléger l'addition.

par Christophe Raffailac



**1**es Français se pressent pour mener à bien leurs projets immobiliers. Le bilan de l'année 2021 permet d'afficher un record de ventes avec 1 208 000 transactions dans l'ancien. Cette valeur a été observée sur 12 mois à fin août 2021 selon la dernière note de conjoncture des notaires, soit une hausse annuelle de 23 %. Il semble opportun de se rendre chez le notaire pour découvrir les biens à vendre.

### 1<sup>re</sup> piste : LES BIENS À RÉNOVER

Amateurs de travaux, le marché immobilier vous tend les bras puisque les biens à rénover ne manquent pas. Ils font même l'objet de toutes les attentions pour encourager leur rénovation. S'ils affichent quelques faiblesses au plan des performances énergétiques, les aides abondent pour réduire leur consommation et leur procurer un vrai confort d'utilisation.

**Comment prospecter ?** En consultant régulièrement votre magazine, le site [immo-not.com](http://immo-not.com) et par l'intermédiaire du notaire, de nombreux biens s'avèrent disponibles. Nécessitant des travaux, ils proviennent souvent des successions. Premier à être informé de la vente, le notaire prévient en priorité les clients qui ont manifesté le souhait d'acheter. Autre atout, le notaire réalise une expertise du bien afin de le proposer à son juste prix sur le marché, pas de risque pour l'acquéreur de le surpayer.

Pour budgéter au mieux son projet, il importe de se procurer des devis auprès de professionnels du bâtiment. Le risque consisterait à engager des dépenses exagérées...

**Quels avantages ?** Construits de longue date, les biens à rénover font appel à des matériaux de belle facture. S'ajoutent des emplacements de qualité au cœur des villes et villages qui leur assurent une belle valorisation. Et lorsqu'il s'agit de mettre en œuvre les travaux, les différentes primes enfoncent le clou ! À commencer par « Ma Prime Rénov » qui se traduit par des aides significatives.



**ÉCONOMIES.** Comptez un prix jusqu'à 50 % inférieur que pour un bien sans travaux.

## 2<sup>e</sup> piste : LES PRIX DÉCOTÉS

Des biens sans travaux avec une belle déco et proposés en dessous de leur valeur de marché, c'est possible avec « 36h-immobilier ». Il s'agit de la plateforme de vente interactive qui invite les acquéreurs à formuler leurs offres en ligne. Un dispositif qui permet de fixer le prix final en toute transparence et de négocier avec efficacité.

**Comment acheter ?** Pour retrouver les biens disponibles à la vente, il suffit de se rendre sur le site [www.36h-immobilier.com](http://www.36h-immobilier.com). Cette plateforme regroupe des offres sur l'ensemble du territoire. Elle permet de consulter l'annonce en détail, de retrouver le prix de la première offre possible et d'être informé du début de la vente.

Il suffit de s'inscrire sur le site 36h-immobilier pour visiter le bien et de confirmer son intention de participer aux offres en ligne.

**Quels avantages ?** Pour focaliser l'attention des acheteurs, le bien s'affiche 20 à 30 % moins cher que sa valeur de marché. Une belle opportunité de se positionner puisque les participants à la vente disposent de 36 heures seulement pour se décider. Durant cette période, il suffit d'ajouter le montant du pas d'enchères pour formuler une nouvelle offre.

Un système qui permet de départager le meilleur offrant en fonction du prix proposé mais aussi des liquidités mobilisées. En effet, le vendeur choisit l'acquéreur qui lui semble le plus rassurant. Selon l'engouement observé pour le bien, les enchères peuvent vite se terminer avant même que le prix ait décollé ! C'est tout l'intérêt de cette vente sur appel d'offres en ligne qui réserve beaucoup de suspens.



**ÉCONOMIES.** Espérez un prix environ 15 % moins élevé que la valeur réelle du bien.

## 3<sup>e</sup> piste : LES ACHATS EN VIAGER

Le viager séduit de plus en plus de propriétaires qui voient dans cette vente le moyen de conserver leur logement tout en percevant de l'argent. Une formule qui profite aussi aux acheteurs qui peuvent mettre la main sur des biens de valeur !

**Comment négocier ?** Libre ou occupé, un bien en viager offre de multiples possibilités. Dans le premier cas, l'acquéreur dispose de la parfaite jouissance du bien. Rédigé par le notaire, l'acte de vente d'un viager libre n'autorise plus le vendeur, ou créancier, à disposer du logement vendu. S'il s'agit d'un viager occupé, le propriétaire continue de vivre dans la maison ou l'appartement. Cette formule doit être privilégiée en vue d'effectuer un investissement ou de profiter du bien après...

**Quels avantages ?** Principal atout du viager, le ticket d'entrée, l'acquéreur verse seulement 30 à 40 % de la valeur du bien.

Il s'agit du « bouquet ». Une fois ce montant déterminé, reste à fixer la valeur de la rente viagère versée mensuellement au vendeur sa vie durant. Plus celui-ci est âgé et plus la rente sera élevée.

Aux côtés du viager traditionnel, qui comprend un bouquet et une rente, le paiement au comptant évite à l'acheteur de prendre le risque de payer une rente sur une trop longue durée dans le cas d'un viager occupé.

Dans tous les cas, il faut demander conseil à son notaire pour déterminer les calculs.



### ÉCONOMIES.

Pour un appartement d'une valeur de 150 000 € et une espérance de vie de 15 ans du vendeur, il faut se baser sur les valeurs suivantes :

- **viager libre = bouquet de 30 000 € et une rente de 682 € par mois indexés ;**
- **viager occupé = paiement au comptant de 83 000 € ou bouquet de 30 000 € et une rente de 400 € / mois indexés.**

## 4<sup>e</sup> piste : LES VENTES DÉMEMBRÉES

Le démembrement immobilier consiste à séparer la jouissance (l'usufruit) du droit de disposer du bien (la nue-propriété). À la fin de l'usufruit, le bénéficiaire devient pleinement propriétaire sans droits fiscaux.

**Comment en profiter ?** Dans le cadre d'un investissement immobilier neuf, le démembrement revient à céder temporairement l'usage du bien (l'usufruit) en contrepartie d'une décote importante sur le prix d'achat (de 30 à 50 %). Dans ce cas, un professionnel perçoit les revenus et supporte les charges pendant une période de 15 à 20 ans. Le financement peut s'effectuer en recourant au crédit. En cas de transmission ou de donation, les droits éventuellement dus ne seront calculés que sur la valeur du bien sans l'usufruit.

Autre solution, l'achat en démembrement simple. Cela permet à des parents d'acquérir l'usufruit d'un bien immobilier, tandis que leur enfant achète sa nue-propriété. Les parents profitent (jouissent) du bien leur vie durant et, à leur décès, l'enfant reçoit la pleine propriété sans devoir verser de droits de succession.

**Quels avantages ?** Un achat en démembrement de propriété permet de transmettre ses biens à ses ayants droit et protège le conjoint survivant. Lors de l'ouverture de la succession, l'usufruit et la nue-propriété se reconstituent pour former à nouveau la pleine propriété, le tout sans payer de droits de succession.



**ÉCONOMIES.** Cela permet d'investir dans la pierre avec une décote de 30 à 50 %, sans soucis de gestion et une fiscalité optimisée.

## PROFITEZ D'ACTION CŒUR DE VILLE !

Lancé auprès de 222 collectivités, le plan national Action Cœur de Ville a pour ambition de redynamiser le centre des villes moyennes. Dans ce cadre, Action Logement accompagne les investisseurs privés en finançant leurs opérations d'acquisition-amélioration d'immeubles. Le prêt est plafonné au montant des travaux éligibles dans la limite de 1 000 € TTC par m<sup>2</sup> de surface habitable.



*MaPrimeRénov' peut se cumuler avec les aides versées au titre des Certificats d'économies d'énergie (CEE), celles des collectivités locales et d'Action logement. Ces travaux bénéficient de la TVA à 5,5 %.*





# TRAVAUX DANS LA MAISON

## À chaque saison ses améliorations

Un bien immobilier mérite de l'attention pour continuer de bien fonctionner et voir sa valeur s'apprécier. Quelques mises à niveau s'imposent pour lui permettre de rester dans l'air du temps et passer les années en beauté.

Christophe Raffailac

### RÉNOVATION ÉNERGÉTIQUE

Profitez du dispositif « Ma prime rénov » pour améliorer les performances de votre logement et bénéficier d'une aide financière.

Un bien immobilier doit penser à se faire entretenir pour rester séduisant et performant. Un peu comme nous me direz-vous ! D'où l'importance de programmer des opérations d'entretien et des travaux d'améliorations qui lui permettent d'être confortable et agréable. Voici quelques idées de chantier à programmer au cours de l'année.

### PRIORITÉ À LA RÉNOVATION ÉNERGÉTIQUE

2022 se veut l'année de tous les travaux écolos puisqu'elle correspond à l'entrée en vigueur de la nouvelle réglementation environnementale dans la construction neuve, la RE 2020. Dans l'immobilier ancien, c'est un nouveau diagnostic de performance énergétique qui détermine la classe Énergie et la classe Climat des biens immobiliers proposés à la vente, qui s'accompagne de nouvelles exigences.

## 2022 - Calendrier de vos travaux écolos

### JANVIER

#### PENSEZ AUX RÉSERVES D'EAU !

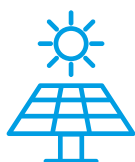
Mettez à profit les gouttières de votre maison pour alimenter votre récupérateur d'eau pluviale. Il servira à arroser votre jardin.



### FÉVRIER

#### UTILISEZ L'ÉNERGIE SOLAIRE

Équipez votre toit de panneaux photovoltaïques et produisez votre électricité. Cela vous permettra aussi de revendre votre production pour les financer.



### MARS

#### TRAQUEZ LES FUITES DE VOTRE TOIT

Isolez les sous-pentes de votre toiture ou vos combles perdus. Vous réaliserez des économies car le toit génère 25 à 30 % des déperditions de chaleur.



### AVRIL

#### DÉSHERBEZ VOS ALLÉES SANS POLLUER

Utilisez les produits naturels, bicarbonate de soude, purins de plantes, vinaigre blanc... contre les mauvaises herbes. Vous contribuerez à préserver l'environnement !



### MAI

#### ORGANISEZ UNE TERRASSE OMBRAGÉE

Montez une pergola pour créer un espace naturellement préservé de la chaleur de l'été. Vous créerez de plus un lieu convivial pour vous ressourcer !



### JUIN

#### PENSEZ À L'HIVER PROCHAIN

Prévoyez un chauffage d'appoint comme le poêle à granulés. Vous réaliserez des économies de chauffage et percevrez une aide financière.



Ces nouveaux standards montrent combien les atouts environnementaux des biens immobiliers deviennent une priorité. D'où l'intérêt de réaliser des travaux qui vont permettre d'abaisser les consommations d'énergie avec un nouveau chauffage, de limiter les déperditions de chaleur grâce à de nouvelles fenêtres, de se préserver du froid au moyen d'une bonne isolation...

#### SANS OUBLIER LES ATOUTS ESTHÉTIQUES !

En plus d'être économique, la maison ne doit pas faire l'impasse sur tous les aspects pratiques. Cela repose sur tous les équipements qui vont procurer du confort pour profiter de son logement dans de bonnes conditions été comme hiver.

Les terrasses méritent bien quelques attentions pour protéger de la chaleur de l'été en s'équipant d'une pergola par exemple afin de créer une ombre naturelle. Quant à l'intérieur, il mérite que les pièces soient mises en valeur par des éclairages bénéficiant de la dernière technologie LED. Les murs et le mobilier ne s'en trouveront que mieux valorisés ! À vos pinceaux pour créer l'harmonie idéale.



## RÉNOVATION EXTENSION

Quand vous pensez  
travaux, pensez **illiCO** !

- Aménagement de combles
- Extension de maison
- Rénovation de salle de bain
- Ravalement de façade
- Rénovation de toiture
- Isolation intérieure et extérieure
- Aménagements extérieurs



Interlocuteur  
UNIQUE



Devis  
NÉGOCIÉS



Comptes  
SÉCURISÉS



Artisans  
SÉLECTIONNÉS



ACCOMPAGNEMENT  
SUIVI de chantier AMO

Florent BABINET :  
**07 88 15 95 81**

Thomas DAMOISEAU :  
**06 21 45 92 22**

[www.illico-travaux.com](http://www.illico-travaux.com)

## 2022 - Calendrier de vos travaux écolos

### JUILLET

#### LIMITEZ VOS DÉPENSES D'EAU

Intégrez des réducteurs de pression d'eau sur vos robinets. Vous préserverez ainsi une ressource précieuse et dépenserez moins.



### AOÛT

#### REPOSEZ-VOUS TRANQUILLE CHEZ VOUS

Installez-vous dans votre pergola et dégustez les bons petits plats élaborés avec les légumes de votre jardin. Vous ferez des envieux...



### SEPTEMBRE

#### VEILLEZ À L'ÉTANCHÉITÉ DES FENÊTRES

Songez à remplacer vos fenêtres si elles laissent passer l'air et pénétrer le froid... Vous améliorerez les performances énergétiques de votre maison.



### OCTOBRE

#### ALLUMEZ LES BONNES AMPOULES

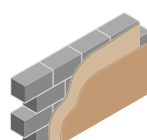
Optez pour des lampes à LED bien moins gourmandes que les autres ampoules. Elles se connecteront à une appli pour éclairer à bon escient !



### NOVEMBRE

#### ISOLEZ VOS MURS EXTÉRIEURS

Isolez les murs de votre maison par l'intérieur ou l'extérieur. Vous permettrez à votre bien de mieux performer au plan énergétique avec des aides à la clé.



### DÉCEMBRE

#### DEMANDEZ UN DPE POUR VOTRE BIEN

Vérifiez que vos efforts s'accompagnent d'une meilleure lettre (de A à G) pour la classe énergie de votre bien. Vous améliorerez sa valeur !





# BIENS IMMOBILIERS À VENDRE

Retrouvez l'intégralité  
des annonces sur

**immo not**

# SÉLECTION D'ANNONCES IMMOBILIÈRES DE NOTAIRES

Le Havre

## MAISONS



**BENARVILLE 165 700 €**  
158 000 € + honoraires de négociation : 7 700 €  
soit 4,87 % charge acquéreur  
Au cœur du village, maison de pays composée : Cuisine, salon, 2 chambres, bureau, sdb, arrière-cuisine, wc. Grenier. Huisseries en double vitrage/volets roulants. Prévoir travaux intérieurs. Garage, atelier avec cave. 632m<sup>2</sup> de terrain. CLASSE ENERGIE : G - CLASSE CLIMAT : G RÉF 76065-927074

SCP NOTAIRES SEINE ESTUAIRE  
**02 35 29 98 98**  
service.negotiation@office-estuaire.net



**CRICQUOTOT L'ESNEVAL 299 000 €**  
287 379 € + honoraires de négociation : 11 621 €  
soit 4,04 % charge acquéreur  
Pavillon contemporain entretenu avec soins, sans vis-à-vis. Séjour/cuisine ouverte - salon cathédrale sur mezzanine/bureau, 3 chambres, 2 salles de bains, 2 wc, dressing, lingerie avec accès garage, rangements. Accessibilité toutes commodités. CLASSE ENERGIE : E RÉF 76065-907989

SCP NOTAIRES SEINE ESTUAIRE  
**02 35 29 98 98**  
service.negotiation@office-estuaire.net



**MONTVILLIERS 188 400 €**  
180 000 € + honoraires de négociation : 8 400 €  
soit 4,67 % charge acquéreur  
Les Lombards. Pavillon avec jardin et garage. Entrée, séjour-salon, cuisine aménagée, wc, placard. A l'étage : Palier, 3 chambres, salle de douche, wc sanibroyeur. Chauffage central gaz de ville 2018. Terrasse exposée Sud/Ouest. CLASSE ENERGIE : D - CLASSE CLIMAT : E RÉF 76065-926634

SCP NOTAIRES SEINE ESTUAIRE  
**02 35 29 98 98**  
service.negotiation@office-estuaire.net



**ST JOUIN BRUNEVAL 299 000 €**  
287 000 € + honoraires de négociation : 12 000 €  
soit 4,18 % charge acquéreur  
Longère rénovée : Séjour, cuisine agencée moderne, chambre avec dressing, salle de bains. A l'étage : 2 chambres et sdb/wc. Buanderie avec accès direct garage. Sur le terrain de 1604m<sup>2</sup>, une dépendance de plus de 100m<sup>2</sup> (sol béton), abri de jardin. CLASSE ENERGIE : D RÉF EL-992203

SCP NOTAIRES SEINE ESTUAIRE  
**02 35 29 98 98**  
service.negotiation@office-estuaire.net

## LOCATIONS



**HAUTOT L'AUVRAY**  
+ honoraires charge locataire 550 €  
Surface 40m<sup>2</sup>

Maison atypique en bois meublée avec joli jardin, isolée par l'extérieur - sur un terrain de 2500m<sup>2</sup> avec un bâtiment de 19m<sup>2</sup> - double vitrage - exposition plein sud comprenant : ENTREE / SEJOUR-SALON SUR CUISINE OUVERTE / SALLE DE DOUCHES / COIN BUREAU OU COIN NUIT 1ER ETAGE : CHAMBRE MANSARDEE Chauffage individuel électrique (estimation facture 120 €/mois) Pour plus de renseignements contacter Mme GERVAIS 02.35.95.54.55 DG 1300 € RÉF AG 30

SELARL BRETTEVILLE et PAIMPARAY  
**02 35 95 54 55**  
bretteville-paimparay@notaires.fr



Loyer **650 €/mois CC**

Rouen

## APPARTEMENTS



**BONSECOURS 189 000 €**  
180 000 € + honoraires de négociation : 9 000 €  
soit 5 % charge acquéreur  
Dans Résidence avec ascenseur au 3e étage: Appart 92m<sup>2</sup> comp: Entrée placards, séjour 28m<sup>2</sup> avec balcon Sud, cuis aménagée 10m<sup>2</sup>, cellier, 3 ch (10-11-11m<sup>2</sup>), placards, sdb, wc. Cave 19m<sup>2</sup>. Copropriété de 60 lots, 3000 € de charges annuelles. CLASSE ENERGIE : D - CLASSE CLIMAT : D RÉF 014/654

SCP Jean-Philippe BOUGEARD et Olivier JOURDAIN  
**02 32 86 51 00 ou 06 11 68 79 41**  
negociation.76014@notaires.fr



**BONSECOURS 262 500 €**  
250 000 € + honoraires de négociation : 12 500 €  
soit 5 % charge acquéreur  
Plateau des Aigles, F5 de 110m<sup>2</sup> au 2e étage sans asc d'1 Résid de stand: cuis aménagée, séj salon véranda, cellier, wc, sdd, ch, ch av sdb priv. Cave. 1 box fermé. 1 emplant pkg. Trvx modernisation à prévoir. Visite sur RDV 06.81.79.79.53. CLASSE ENERGIE : G - CLASSE CLIMAT : G RÉF 76028-932072

SAS DEMI-LUNE & ASSOCIÉS  
**02 32 82 85 35 ou 06 81 79 79 53**  
transaction.76028@notaires.fr



**BONSECOURS 275 000 €**  
265 000 € + honoraires de négociation : 10 000 €  
soit 3,77 % charge acquéreur  
Bel apt de caractère 94m<sup>2</sup> hab au 2ème sans asc, décoration soignée: séj sal 34m<sup>2</sup>, cuis équip, dressing/buand, 2 ch de 17 et 19m<sup>2</sup>, sdd, wc. Cave. Place de pkg ext. Jardin commun Copropriété de 5 lots, 1380 € de charges annuelles. CLASSE ENERGIE : D - CLASSE CLIMAT : D RÉF 014/658

SCP Jean-Philippe BOUGEARD et Olivier JOURDAIN  
**02 32 86 51 00 ou 06 11 68 79 41**  
negociation.76014@notaires.fr



**BONSECOURS 279 000 €**  
267 000 € + honoraires de négociation : 12 000 €  
soit 4,49 % charge acquéreur  
Secteur Basilique Dans Résidence avec asc, proche ttes commodités, 3 pces en RDJ 87m<sup>2</sup> hab: séj 37m<sup>2</sup>, terrasse de 12m<sup>2</sup>, cuis ouverte équipée, cellier, 2 ch 13 et 15m<sup>2</sup>, sddche, sdbos, wc. gge fermé en s/sol Copropriété de 30 lots, 1356 € de charges annuelles. CLASSE ENERGIE : C RÉF 014/629

SCP Jean-Philippe BOUGEARD et Olivier JOURDAIN  
**02 32 86 51 00 ou 06 11 68 79 41**  
negociation.76014@notaires.fr



**CANTELEU 45 000 €**  
45 000 € + honoraires de négociation : 4 800 €  
soit 10,67 % charge acquéreur

Appartement 58 m<sup>2</sup> dans copropriété bien entretenue. Entrée avec nombreux placards, séjour - salon, cuisine séparée, 2 chambres, salle de bains et WC. Prévoir travaux : électricité, décoration, fenêtres simple vitrage. Les charges comprennent ascenseur, chauffage collectif, etc ... Copropriété de 44 lots, 1784 € de charges annuelles. CLASSE ENERGIE : DPE exempté. RÉF 54

SELAS HUTEREAU, CORNILLE, ROUSSIGNOL et FURET  
**06 21 37 59 41**  
negociation.76019@notaires.fr



**49 800 €**



**DEVILLE LES ROUEN 89 000 €**  
85 000 € + honoraires de négociation : 4 000 €  
soit 4,71 % charge acquéreur  
Quartier Lycée du Caillay, Appartement indépendant, comprenant : Entrée - salle à manger : 18m<sup>2</sup>Cuisine ouverte sur salon et salle à manger : 7m<sup>2</sup>Salon : 15.5m<sup>2</sup>Salle de bain avec wc et baignoire : 4.7m<sup>2</sup>chambres de 11.7m<sup>2</sup> et 12m<sup>2</sup>. Chauffage gazTF : 667 € CLASSE ENERGIE : D RÉF 76029/433

SCP GASTECLOU, RUNGEARD, MALO et GISELBRÉCHT  
**02 35 74 28 54**  
negociation.76029@notaires.fr



# Annonces immobilières



**LE GRAND QUEVILLY 140 000 €**  
133 500 € + honoraires de négociation : 6 500 €  
soit 4,87 % charge acquéreur  
Provinces - Allée des Arcades. Appart av travaux, au 1er étage av asc: séj-salon balcon, cuis, 2 ch (10,7m² et 10,8m²), sdb av douche, wc. Emplacé station d's p'sg Silo. Bien soumis au statut de copro. Provision pour charges courantes annuelle 2.512 € (y compris chauffage). RÉF 76026-932800  
SCP SALLES, TÉTARD, DELPORTE, FRÉTÉ, GHESQUIERE et QUESNEE  
**06 75 22 88 22 ou 06 81 79 79 53**  
transaction.76026@notaires.fr



**LE MESNIL ESNARD 181 800 €**  
173 000 € + honoraires de négociation : 8 800 €  
soit 5,09 % charge acquéreur  
Ds Résidence sans asc, appt 3 pces de 77m² au 3ème et dernier étage: séj 29m², cuis 10m², cellier, 2 ch de 9,50 et 13m², dressing, sdd, wc. Cave et 2 places de stationnement privatives. Copropriété de 40 lots, 1320 € de charges annuelles. CLASSE ENERGIE : E - CLASSE CLIMAT : B RÉF 014/667  
SCP Jean-Philippe BOUGEARD et Olivier JOURDAIN  
**02 32 86 51 00 ou 06 11 68 79 41**  
negociation.76014@notaires.fr



**MONT ST AIGNAN 131 900 €**  
125 000 € + honoraires de négociation : 6 900 €  
soit 5,52 % charge acquéreur  
Secteur Les Coquets/Colbert Parc de l'Andelle, appt 3 pces 68m² hab en rdc surélevé : Entrée 5m², séj 26m² donnant sur 2 balcons, cuis 9, 50m², cellier, 2 ch de 9 et 12m², sdd wc. Cave. Copropriété de 40 lots, 2112 € de charges annuelles. CLASSE ENERGIE : E - CLASSE CLIMAT : C RÉF 014/668  
SCP Jean-Philippe BOUGEARD et Olivier JOURDAIN  
**02 32 86 51 00 ou 06 11 68 79 41**  
negociation.76014@notaires.fr



**MONT ST AIGNAN 188 000 €**  
180 000 € + honoraires de négociation : 8 000 €  
soit 4,44 % charge acquéreur  
Quartier Place Colbert. Appt de 90m² de 4 pces, au 1er étage: dble séj, cuis neuve, 3 ch, sdd, wc. Volets roulants électr. Balcon Transports, écoles et commerces à proximité. Charges 630 €/trimestre pour le chauff, et les charges générales. CLASSE ENERGIE : E - CLASSE CLIMAT : C RÉF 76029-934230  
SCP GASTECLOU, RUNGEARD, MALO et GISELBRUCH  
**02 35 74 28 54**  
negociation.76029@notaires.fr



**PETIT COURONNE 199 900 €**  
191 000 € + honoraires de négociation : 8 900 €  
soit 4,66 % charge acquéreur  
A 2 pas du Zénith Appart en rdc (95,33m²): séj-salon, cuis am, 3 ch, cellier, Terrasse et jardin privatifs. pkg + gge fermé. Bien soumis au statut de la copropriété, provisions pour charges courantes annuelles 1.832 €. Appel fds de réserve annuel 138,60 €. CLASSE ENERGIE : C RÉF 76026-389265  
SCP SALLES, TÉTARD, DELPORTE, FRÉTÉ, GHESQUIERE et QUESNEE  
**06 75 22 88 22 ou 06 81 79 79 53**  
transaction.76026@notaires.fr



**ROUEN 120 750 €**  
115 000 € + honoraires de négociation : 5 750 €  
soit 5 % charge acquéreur  
Appartement de type F2 entièrement rénové tout confort, cuisine aménagée entièrement équipée, salle de bains neuve. Cette petite copropriété se situe dans un quartier résidentiel proche de tous commerces. Le Plus: Métro Boulingrin, CHU, Gare. A découvrir. Copropriété CLASSE ENERGIE : D RÉF 76008-935484



**120 750 €**



**ROUEN 126 000 €**  
120 000 € + honoraires de négociation : 6 000 €  
soit 5 % charge acquéreur  
Située à proximité directe de la place cauchoise, proche transports et tous commerces à pieds Appartement de Type 2 de près de 50m² divisée en : Entrée, séjour/salon, salle à manger avec cuisine ouverte, chambre, salle d'eau Locataire en place, bail en cours Loyer annuel hors charges de 5.064 € Faible charges LES PLUS : Bien placé, T2, peu de charges, bien exposé... Copropriété CLASSE ENERGIE : E RÉF 76008-936774



**ROUEN 136 500 €**  
130 000 € + honoraires de négociation : 6 500 €  
soit 5 % charge acquéreur  
Bel appt F2 VENDU LOUE avec balcon orienté sud très au calme, salon lumineux, chambre, salle de bains, WC séparés, grande cuisine aménagée totalement équipée. Chauffage collectif et cave. Loyer 500+130 euros. Copropriété CLASSE ENERGIE : E - CLASSE CLIMAT : E RÉF 76008-935496  
SCP QUESNE, SEVINDIK, LE CARBONNIER de la MORSANGLIERE et MEUNIER-GUTTIN-CLUZEL  
**02 35 71 31 47**  
negociation.76008@notaires.fr

SCP QUESNE, SEVINDIK, LE CARBONNIER de la MORSANGLIERE et MEUNIER-GUTTIN-CLUZEL  
**02 35 71 31 47**  
negociation.76008@notaires.fr

SCP QUESNE, SEVINDIK, LE CARBONNIER de la MORSANGLIERE et MEUNIER-GUTTIN-CLUZEL  
**02 35 71 31 47**  
negociation.76008@notaires.fr



Me G CHEROYAN  
Commissaire-Priseur



25 ANS D'EXPERIENCE



feront toujours la différence

L'HOTEL DES VENTES  
DE LA SEINE  
C'EST :

- 6 COLLABORATEURS
- + 60 VENTES/AN
- + DE 15.000 OBJETS VENDUS /AN
- + 10.180 VENDEURS QUI NOUS ONT FAIT CONFIANCE

40 RUE VICTOR HUGO 76000 ROUEN - hdvs76@gmail.com - 02 35 88 60 64



**30.750\* €**

ATELIERS JEAN PROUVÉ  
VERS 1950 TABLE BASSE  
ADJUGEE LE 2/10/2021



**38.129\* €**

MAURICE DE VLAMINCK  
"RUE ENNEIGÉE"  
ADJUGEE LE 29/05/2021



**30.996\* €**

EUREKA EK 11 GRAND PRIX  
ADJUGEE LE 6/02/2021



**58.897\* €**

BISSON FRERES 47 PLANCHES  
PHOTOGRAPHIQUES  
ADJUGEE LE 13/09/2021

\*frais compris

**WWW.ROUEN-ENCHERES.COM**

Continuez votre recherche sur **immo not**



# Annonces immobilières



## ROUEN

142 000 € + honoraires de négociation : 7 000 €  
soit 4,93 % charge acquéreur

**DESCROIZILLES:** Dans Résidence avec ascenseur, Appartement 3 pièces d'environ 67 m² offrant, Belle pièce de vie avec parquet, cuisine indépendante, 2 chambres, Salle de douche, W.c et Cellier. Cave et Place de parking extérieur sécurisé. Le bien est en copropriété ; Charge annuelle : 3040 €  
**CLASSE ENERGIE : E - CLASSE CLIMAT : D** RÉF 76007-926460

SELARL TENIERE, BANVILLE, BARRY et LEROY-DUDONNE

**02 35 71 71 55**

alexandre.lemonnier.76007@notaires.fr

**149 000 €**



## ROUEN

156 200 € + honoraires de négociation : 7 800 €  
soit 4,99 % charge acquéreur

**GARE :** Au dernier étage d'un immeuble ancien, Appartement type 2 d'environ 42 m² (52 m² au sol) offrant Séjour, Chambre, Cuisine et Salle de d'eau avec W.c. **CLASSE ENERGIE : E - CLASSE CLIMAT : D** RÉF 76007-927405

SELARL TENIERE, BANVILLE, BARRY et LEROY-DUDONNE

**02 35 71 71 55**

alexandre.lemonnier.76007@notaires.fr



## ROUEN

175 000 € + honoraires de négociation : 7 000 €  
soit 4 % charge acquéreur

**Eglise St Nicaise :** bel appartement 2 chambres dans petite copropriété. Situé au 1er étage sans ascenseur, l'appartement est composé d'une entrée sur pièce de vie et cuisine ouverte. 2 chambres séparées, Salle de bains / WC et placards. Chauffage individuel au gaz. A voir rapidement dans un quartier en pleine rénovation. Proche Hôtel de Ville et Hôpital. Faibles charges, 675 € / an. Copropriété 675 € de charges annuelles. **CLASSE ENERGIE : DPE vierge.** RÉF 192

SELAS HUTEREAU, CORNILLE, ROUSSIGNOL et FURET

**06 21 37 59 41**

negociation.76019@notaires.fr

**182 000 €**



## ROUEN

**225 750 €**

215 000 € + honoraires de négociation : 10 750 €  
soit 5 % charge acquéreur

**Rive Gauche** proche SAINT CLEMENT. Appartement type 4 de 126 m² avec véranda de 19 m². Belle pièce de vie de 35 m², cuisine aménagée, 3 chambres et Salle de bain. Prévoir affranchissement. **CLASSE ENERGIE : C** RÉF 76007-774159

SELARL TENIERE, BANVILLE, BARRY et LEROY-DUDONNE

**02 35 71 71 55**

alexandre.lemonnier.76007@notaires.fr



## ROUEN

255 000 € + honoraires de négociation : 12 750 €  
soit 5 % charge acquéreur

Au cœur historique orienté sud sur une rue très calme, appartement de type F5 comprenant une belle pièce de vie de 35m² avec cuisine aménagée équipée ouverte sur salle à manger, 3 chambres, une salle de bains avec WC et une salle de douche avec WC, en duplex deux bureaux. **LES PLUS:** Appartement très lumineux et beaucoup de charme. Copropriété de 14 lots, 1916 € de charges annuelles. **CLASSE ENERGIE : D** RÉF 76008-916658

SCP QUESNE, SEVINDIK, LE CARBONNIER de la MORSANGLIERE et MEUNIER-GUTTIN-CLUZEL

**02 35 71 31 47**

negociation.76008@notaires.fr

**267 750 €**



## ROUEN

**5ème et dernier étage,** vos Notaires vous proposent un spacieux appartement au centre de Rouen. 135 m² habitables pour 4 chambres. Belle entrée avec placard, séjour - salon traversant, partie nuit desservie par un couloir avec placards depuis lequel on accède aux 4 chambres et à la salle de bains. Depuis deux chambres, l'appartement propose une petite vue sur la cathédrale. Vendu avec une place de parking en sous-sol sécurisé. Depuis l'appartement, on accède en moins de 5 minutes à pied à la Place du Vieux Marché et aux quais de Seine. Les charges de copropriété (966 euros / trimestre) comprennent le chauffage, l'eau froide, l'eau chaude, ménage et entretien ascenseur. Copropriété 3900 € de charges annuelles. **CLASSE ENERGIE : C** RÉF 329

SELAS HUTEREAU, CORNILLE, ROUSSIGNOL et FURET

**06 21 37 59 41 -** negociation.76019@notaires.fr

**329 000 € (honoraires charge vendeur)**



## ROUEN

**260 000 €**

250 000 € + honoraires de négociation : 10 000 €  
soit 4 % charge acquéreur

**Prox Place Cauchoise,** dans Résidence de 2010, F3 de 72m² en très BE: wc, séj donnant sur terrasse, cuis aménagée donnant sur terrasse, 2 ch et sdb. Charges de 440 €/trim. Taxe foncière de 1267 €. Emplacement de pkg en ssol. Cave. Visites sur RDV au 06.81.79.79.53. **CLASSE ENERGIE : D** RÉF 76028-935342

SAS DEMI-LUNE & ASSOCIÉS

**02 32 82 85 35 ou 06 81 79 79 53**  
transaction.76028@notaires.fr



## ROUEN

**630 000 € (honoraires charge vendeur)**

Rare à la vente, idéalement situé sur Rouen droite, à 2 minutes de la gare SNCF Très bel appartement bourgeois en duplex dans une résidence de standing divisé en : Grande entrée av placards, très beau séjour/salon parqueté ouvrant sur un grand balcon/terrasse, belle cuisine aménagée et équipée, suite parentale avec chambre et son dressing et salle de bains (avec baignoire et douche), WC séparés. Au second niveau : Dégagement desservant 3 ch, 2 salles d'eau, buanderie, sal ou bureau avec coin cuisine. Possibilité d'utiliser pour une profession libérale ou colocation ou subdivider. Belle loggia, ascenseur et parking en sous-sol. Accès PMR. Copropriété de 71 lots (Pas de procédure en cours). Charges annuelles : 4080 euros. **LES PLUS :** Bien d'exception, entièrement rénové, beaux volumes, beaucoup de charme, au calme... **CLASSE ENERGIE : D - CLASSE CLIMAT : B** RÉF 76008-936757

SCP QUESNE, SEVINDIK, LE CARBONNIER de la MORSANGLIERE et MEUNIER-GUTTIN-CLUZEL - **02 35 71 31 47**

negociation.76008@notaires.fr



## SOTTEVILLE LES ROUEN

102 000 € + honoraires de négociation : 4 890 €  
soit 4,79 % charge acquéreur

**GARIBALDI -** Au pied des commerces et des transports; Dans immeuble avec ascenseur; Appartement Type 4 Traversant d'environ 94 m² Offrant Séjour/ Salon avec Balcon, Cuisine, Loggia, 3 chambres et Salle de douche. Beau potentiel, prévoir travaux (électricité, cuisine, salle de bains, décoration). **CLASSE ENERGIE : D** RÉF 76007-902786

SELARL TENIERE, BANVILLE, BARRY et LEROY-DUDONNE

**02 35 71 71 55**

alexandre.lemonnier.76007@notaires.fr

**106 890 €**



## AMFREVILLE LA MI VOIE

**84 000 € (honoraires charge vendeur)**

Au pied des commerces et des transports, Maison de ville atypique et pleine de charme comprenant une pièce de vie, cuisine aménagée et équipée, salle d'eau. A l'étage : dégagement, deux chambres dont une d'enfant. Grenier aménagé. Pas de travaux à prévoir. **CLASSE ENERGIE : DPE vierge.** RÉF 020/632

SCP OMER-LEGER et LELEU

**02 32 98 93 96**

julie.lejeune.76020@notaires.fr



## AMFREVILLE LA MI VOIE

**131 900 €**

125 000 € + honoraires de négociation : 6 900 €  
soit 5,52 % charge acquéreur

Maison briques mitoyenne comprenant: Cuisine 15m², salon 14m², salle de douche wc. Chauffage fuel. Etage: palier, deux chambres de 15 et 19m², sdb, wc. Garage attenant 14m². Bâtiment dans jardin environ 116m². **CLASSE ENERGIE : G - CLASSE CLIMAT : G** RÉF 014/656

SCP Jean-Philippe BOUGEARD et Olivier JOURDAIN

**02 32 86 51 00 ou 06 11 68 79 41**

negociation.76014@notaires.fr



## AUZEVILLE L'ESNEVAL

**501 600 € (honoraires charge vendeur)**

Au calme avec vue dégagée, maison de caractère édifiée sur 6192 m² terrain comprenant, entrée, séjour salon avec âtre, cuisine, aménagée, 1 chambre, arrière cuisine, salle de bains wc, 1er étage: Palier, 4 chambres, salle de bains, wc, et grenier isolé divisé en 2 pièces. Grande dépendance avec cave partielle, bâtiment, abri garage de 60 m². Toiture ardoise d'Angers, fenêtre double vitrage. Véritable coup de cœur pour amoureux de la nature. **CLASSE ENERGIE : C - CLASSE CLIMAT : C** RÉF PL097

SELARL BRETTEVILLE et PAIMPARAY

**02 35 95 54 55**

bretteville-paimparay@notaires.fr





# Annonces immobilières



## BOIS GUILLAUME

600 000 € + honoraires de négociation : 15 000 € soit 2,50 % charge acquéreur  
Proximité Gare Rouen Droite, au calme, bien exposée et offrant une belle vue dégagée. Agréable et lumineuse maison individuelle de plus de 260m² sur sous-sol total, terrain de plus de 1.000m², divisée en : RDC : Entrée, grd séjour/salon de plus de 54m² av chem, 2e salon de plus de 36m², cuisine aménagée, arrière cuis, ch ou bur aménagé, WC. ÉTAGE : Palier, dégagement desservant une suite parentale (grde chambre avec balcon, sd'eau privative av WC, dressing), puis 3 belles ch (dont une de 30m²), sdb et WC séparés. Sous-sol total av un hall d'entrée direct, 1 ch supplémentaire av salle d'eau et WC, grand garage double, cave à vin, rangements, chaufferie... Jardin de plus de 1.000m² avec vue dominante, dégagée et bien exposée. PRÉVOIR RAFFRAÎCHISSEMENT CLASSE ENERGIE : C Réf 76008-746168

SCP QUESNE, SEVINDIK, LE CARBONNIER de la MORSANGLIERE  
et MEUNIER-GUTTIN-CLUZEL - 02 35 71 31 47  
negociation.76008@notaires.fr

615 000 €

## BONSECOURS

485 000 €  
470 000 € + honoraires de négociation : 15 000 €  
soit 3,19 % charge acquéreur  
Maison individuelle avec extension bois TBE: Entrée, séj sal 63m², cuisine 15m², arr cul, chbre, wc. Étage: Salon d'étage 13m², trois chambres, salle de bains avec wc, salle de douche, dressing. Dépendance avec atelier, garage. Jardin clos sur 573m²  
CLASSE ENERGIE : E Réf 014/653

SCP Jean-Philippe BOUGEARD et  
Olivier JOURDAIN  
02 32 86 51 00 ou 06 11 68 79 41  
negociation.76014@notaires.fr

## BUCHY

219 000 €  
210 000 € + honoraires de négociation : 9 000 €  
soit 4,29 % charge acquéreur  
Idéal maison familiale ou divisible en plusieurs lots. Maison d'hab, Rdc: cuis séj salon avec chem bureau wc chauffage/buand dble atelier gge cave. 1er étage : ch grenier. 1er étage accessible par un second escalier: 4 ch dt 1 avec sdb/wc et sdd avec wc. CLASSE ENERGIE : E Réf 016/1720AM

SCP CHEVALIER, DESBRUÈRES,  
DUTAUT, DUDONNÉ et BLAISET  
02 35 34 31 64  
anouk.minier.76016@notaires.fr

## DARNETAL

78 750 €  
75 000 € + honoraires de négociation : 3 750 €  
soit 5 % charge acquéreur  
Secteur hyper centre / rue Sadi Carnot. Vos notaires vous propose cette maison de 48 m². 2 ch. Maison de ville mitoyenne disposant d'une petite cour / terrasse. Entrée sur pce à vivre ouverte. 1<sup>er</sup> étage une ch, 2<sup>e</sup> étage une ch. Bien entretenue, chauffage électrique, faible taxe foncière (443 €). Idéal premier achat ou investisseur (permis de louer en cours). Accès immédiat au TEOR / commerces / écoles CLASSE ENERGIE : D - CLASSE CLIMAT : B Réf 78  
SELAS HUTEREAU, CORNILLE, ROUSSIGNOL  
et FURET - 06 21 37 59 41  
negociation.76019@notaires.fr



## DEVILLE LES ROUEN

173 250 €  
165 000 € + honoraires de négociation : 8 250 €  
soit 5 % charge acquéreur  
Dans envirt au calme, maison en BE général d'env 90 m² sur 203 m² de terrain: cuis aménagée, belle pce de séj salon avec poêle, 3 ch, bureau, salle de douches, grenier, gd gge ext avec grenier, buand et serre. Renseignements et visites au 06 88 76 32 90 CLASSE ENERGIE : E Réf 76028-AD76028BON

SAS DEMI-LUNE & ASSOCIÉS  
02 32 82 85 35 ou 06 81 79 79 53  
transaction.76028@notaires.fr

## FRANQUEVILLE ST PIERRE

249 000 € (honoraires charge vendeur)  
Centre - Maison individuelle hors d'eau, hors d'air, d'env 115m² à aménager, sur un terrain de 550m². Un projet a été déposé et accepté en Mairie pour extension, création garage, modification des fenêtres. Charpente et toiture de 2019 sous garantie décennale Beau potentiel ! CLASSE ENERGIE : DPE exempté. Réf 14131/690

SCP Ch-P. et J-Ph. LECONTE  
06 68 79 21 01 ou 02 35 80 21 01  
julien.saintpierre.76013@notaires.fr

## FRANQUEVILLE ST PIERRE

320 000 € (honoraires charge vendeur)  
Vos Notaires vous proposent cette maison de plain pied proposant entrée, cuisine séparée, séjour - salon de 40 m², quatre chambres agréables, salle de bains et WC. Sous-sol complet, chauffage gaz. Maison bâtie en 1970 ayant bénéficié d'un agrandissement en 1981. Toiture en ardoise naturelle, combles / grenier isolé. Très agréable à vivre, lumineuse et beau jardin. Toujours bien entretenue, elle demande quelques travaux de remise au goût du jour. Situation très calme dans Franqueville Saint Pierre. 15 minutes à pied des commerces du centre, 3 minutes à pied arrêt bus Ligne 13. CLASSE ENERGIE : E - CLASSE CLIMAT : E Réf 320

SELAS HUTEREAU, CORNILLE, ROUSSIGNOL et FURET  
06 21 37 59 41  
negociation.76019@notaires.fr

EXPERTISES

# ESTIMATIONS

## GRATUITES sans RDV

par **Me Madeleine GUERY**, commissaire-priseur judiciaire à ROUEN

Tous les **LUNDIS** de 10H à 12H  
et de 14H à 17H30

*Venez avec vos objets à l'Hôtel des Ventes ou des photos  
ou envoyez-nous vos visuels par mail.*

@hdvdescarmes @guery.encheres

**HÔTEL DES VENTES DES CARMES** - 20 rue de la Croix de Fer - 76000 ROUEN  
Tel : 02 35 98 73 49 - Email : [contact@guery-encheres.com](mailto:contact@guery-encheres.com)  
**Interencheres** : [www.interencheres.com/76017](http://www.interencheres.com/76017) / site : [guery-encheres.com](http://guery-encheres.com)

# MIG

Maison de ventes Guéry  
commissaire-priseur  
ROUEN



# Annonces immobilières



## FRESNE LE PLAN

**136 000 €** (honoraires charge vendeur)  
Maison de plain-pied à rénover comprenant : cuisine, pièce de vie, chambre, salle de bains avec WC. Dépendances. Le tout sur un terrain de 1600 m². CLASSE ENERGIE : G RÉF 020/645

SCP OMER-LEGER et LELEU  
**02 32 98 93 96**  
julie.lejeune.76020@notaires.fr



## GREMONTVILLE

**292 600 €** (honoraires charge vendeur)  
Proche A 29 et gare Axe YERVILLE - YVETOT Maison de caractère rénovée et agréable comprenant entrée sur cuisine, séjour avec poêle à granule, grand salon atypique, salle de bains douche, wc, à l'étage: Grand palier, 2 grandes chambres, salle de bains avec wc. Double garage. Toiture ardoise en parfait état, fenêtre double vitrage. CLASSE ENERGIE : F RÉF PL096

SELARL BRETTEVILLE et PAIMPARAY  
**02 35 95 54 55**  
bretteville-paimparay@notaires.fr



## LE GRAND QUEVILLY

**270 000 € + honoraires de négociation : 13 500 €**  
soit 5 % charge acquéreur

Maison individuelle de 86m² / 114m² au sol, comprenant au rez-de-chaussée : Séjour de 26m², cuisine de 18m², chambre, salle de bains + douche, wc. A l'étage : palier et 2 chambres. Sous-sol complet avec une chambre et dressing aménagé, terrasse et jardin. CLASSE ENERGIE : D - CLASSE CLIMAT : D RÉF 14131/687

SCP Ch-P. et J-Ph. LECONTE  
**06 68 79 21 01 ou 02 35 80 21 01**  
julien.saintpierre.76013@notaires.fr



**283 500 €**



**LE GRAND QUEVILLY 234 000 €**  
225 000 € + honoraires de négociation : 9 000 €  
soit 4 % charge acquéreur

Centre (env 73 m²) Maison indiv. de pied surélevé, sur ssol total sur 557 m² de terrain: entrée, séj salon (24,30 m²) avec chem insert, cuis am., sdd, wc, une pte ch (8 m²), une ch (12,3 m²). pce aménagée au ss sol. Chauff. gaz de ville. CLASSE ENERGIE : F - CLASSE CLIMAT : E RÉF 76026-936261

SCP SALLES, TÉTARD, DELPORTE, FRÉTE, GHESQUIERE et QUESNEE  
**06 75 22 88 22 ou 06 81 79 79 53**  
transaction.76026@notaires.fr



## LE MESNIL ESNARD

**381 000 € + honoraires de négociation : 19 000 €**  
soit 4,99 % charge acquéreur

Centre - Maison individuelle de 167m² comprenant : au rez-de-chaussée : entrée, cuisine, séjour avec cheminée, chambre avec salle de bains privative, wc. A l'étage : palier, grande mezzanine de 20m² (poss. chambre), 2 chambres, salle de douches, wc. Au sous-sol : accessible par la maison ou par l'entrée indépendante, 2 chambres, wc. Possibilité de faire un logement autonome. Terrasse, garage en sous-sol, et jardin. CLASSE ENERGIE : D - CLASSE CLIMAT : D RÉF 14131/688

SCP Ch-P. et J-Ph. LECONTE  
**06 68 79 21 01 ou 02 35 80 21 01**  
julien.saintpierre.76013@notaires.fr

**400 000 €**



## LE MESNIL ESNARD 665 000 €

**650 000 € + honoraires de négociation : 15 000 €**  
soit 2,31 % charge acquéreur

Proche commodités Maison 245m² hab TBE: Entrée, séj sal 43m² chem pierre, cuis équip 11m², 2 chbres, bureau/bibliothèque, sdb, wc, lingerie, wc. Etage: salon, 4 chbres; sdb, sddche wc. Ssol avec cave. Dépendance dble garage. Jardin clos sur 1486m² CLASSE ENERGIE : D RÉF 014/627

SCP Jean-Philippe BOUGEARD et Olivier JOURDAIN  
**02 32 86 51 00 ou 06 11 68 79 41**  
negociation.76014@notaires.fr



## LE PETIT QUEVILLY 147 000 €

**140 000 € + honoraires de négociation : 7 000 €**  
soit 5 % charge acquéreur

Proche mairie et des coes; Maison rénovée sur 3 nivx. Au rdc: cuis aménagée, sàm, salon, sdb, wc. Au 1er: palier, une ch et une seconde ch mans. Au 2ème: une ch. Chauff gaz; Jardin. Prévoir quelques travaux d'amélioration et de finition. CLASSE ENERGIE : G - CLASSE CLIMAT : F RÉF 76026-936851

SCP SALLES, TÉTARD, DELPORTE, FRÉTE, GHESQUIERE et QUESNEE  
**06 75 22 88 22 ou 06 81 79 79 53**  
transaction.76026@notaires.fr



## LES AUTHIEUX SUR LE PORT ST OUEN

**189 000 €**  
180 000 € + honoraires de négociation : 9 000 €  
soit 5 % charge acquéreur

Maison ancienne rénovée: Entrée sur cuisine aménagée de 11m², séj sal 43 m² av cheminée insert, sddche, wc. Etage: mezz et dressing, 2 ch de 11 et 17m². 2e étage: ch mansardée, grenier. Garage 17m² + grenier. Jardin. CLASSE ENERGIE : D - CLASSE CLIMAT : C RÉF 014/661

SCP Jean-Philippe BOUGEARD et Olivier JOURDAIN  
**02 32 86 51 00 ou 06 11 68 79 41**  
negociation.76014@notaires.fr



## MALAUNAY

**127 500 €**  
122 000 € + honoraires de négociation : 5 500 €  
soit 4,51 % charge acquéreur

CENTRE VILLE - Maison de ville jumelée de part et d'autre: cuis, séj, sdd et wc indépendant au rdc. L'étage: 2 ch, bureau et au niveau sup, grenier isolé (poss d'emmenager une ch suppl). Jardin et cave et chaufferie. Gge indép dans la rue. TF 1400 € CLASSE ENERGIE : E - CLASSE CLIMAT : E RÉF 76029-935172

SCP GASTECLOU, RUNGEARD, MALO et GISELBRECHT - **02 35 74 28 54**  
negociation.76029@notaires.fr



## MAROMME

**122 850 €**  
117 000 € + honoraires de négociation : 5 850 €  
soit 5 % charge acquéreur

Maison de ville d'env 75 m² sur 80 m² de terrain: séj, cuis, 3 ch, sdb, cave. Cour privative sur le devant et l'arr de la maison. chauff central au gaz de ville Maison occupée: loyer annuel 8004 € Renseignements et visites au 06 88 76 32 90 CLASSE ENERGIE : C RÉF 76028-AD2021POR

SAS DEMI-LUNE & ASSOCIÉS  
**02 32 82 85 35 ou 06 81 79 79 53**  
transaction.76028@notaires.fr



## MONT ST AIGNAN

**491 412 € + honoraires de négociation : 23 588 €**  
soit 4,80 % charge acquéreur

Secteur Bulins, Maison traditionnelle offrant de beaux volumes et édifiée sur une parcelle de 907 m². Belle pièce de vie de 45 m² avec Cheminée, Cuisine aménagée, Bureau, Chambre en rdc, Salle de bains et W.c. A l'étage Palier, 3 chambres, Grenier aménageable en chambre supplémentaire, Salle de bains avec W.c. Sous-sol complet, Chaudière gaz récente. Prévoir travaux de rénovation, beau potentiel. CLASSE ENERGIE : D - CLASSE CLIMAT : D RÉF 76007-928168

SELARL TENIERE, BANVILLE, BARRY et LEROY-DUDONNE  
**02 35 71 71 55**  
alexandre.lemonnier.76007@notaires.fr



**515 000 €**



## OISSEL

PLEIN CENTRE VILLE - Tous les commerces à pieds et à 7 minutes à pied de la gare SNCF, vos Notaires vous proposent cette maison familiale de 165 m² et 5 chambres. Maison ancienne de ville en parfait état pour la bâti (enduits de façades, toitures, gouttières, etc ...), mitoyenne d'un côté, cette maison s'ouvre sur un bel espace extérieur jardin + terrasse d'environ 130 m². Le rez-de-chaussée se compose d'un spacieux séjour - salon à la triple exposition, cuisine et arrière cuisine. Premier étage : vraie suite parentale avec une grande chambre, salle de douche privative et dressing. Deux chambres et une salle de bains d'enfants complètent le premier étage. Deuxième étage : grand palier salle de jeux et de belles chambres sous mansardes. Volets électriques - Chauffage individuel gaz de ville en parfait état. Prévoir simplement quelques travaux de décoration. CLASSE ENERGIE : D RÉF 291

SELAS HUTEREAU, CORNILLE, ROUSSIGNOL et FURET  
**06 21 37 59 41** - negociation.76019@notaires.fr



**291 000 €** (honoraires charge vendeur)

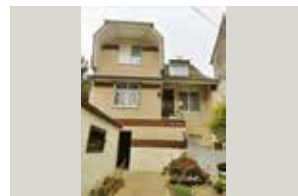


## PRETOT VICQUEMARE

**197 500 €**  
190 000 € + honoraires de négociation : 7 500 €  
soit 3,95 % charge acquéreur

5 KMS DOUDEVILLE : ancien presbytère en briques- 4 chambres- grenier aménageable - 1465 m² de terrain - prévoir travaux intérieurs- DPE en cours RÉF 76106/560

SCP GRENET, DEMARES et RAIMBOURG  
**02 35 95 90 33**  
etude.grenetdemaresraimbou@notaires.fr



## ROUEN

**175 000 € + honoraires de négociation : 7 800 €**  
soit 4,46 % charge acquéreur

CHARMANTE MAISON INDIVIDUELLE DE 1930 - QUARTIER GRIEU. Composée d'une entrée desservant, au rez-de-chaussée : cuisine, séjour, salle d'eau et accès sous-sol. A l'étage, palier, 2 chambres, un bureau et une petite pièce d'eau + espace grenier. Garage/Jardin avec terrasse. LIBRE MI AVRIL CLASSE ENERGIE : E - CLASSE CLIMAT : E RÉF 76029-931128

SCP GASTECLOU, RUNGEARD, MALO et GISELBRECHT  
**02 35 74 28 54**  
negociation.76029@notaires.fr



**182 800 €**



# Annonces immobilières



## ROUEN 70 000 €

66 000 € + honoraires de négociation : 4 000 €  
soit 6,06 % charge acquéreur  
Maison à usage d'habitation comprise dans un tènement de maisons d'habitation, comprenant : Au rez-de-chaussée : une entrée, un salon, une salle à manger, une cuisine, une salle d'eau + wc. Au premier étage : une chambre. Garage - Jardin. Chauffage électrique. Travaux à prévoir.  
RÉF 76029-934943

SCP GASTECLOU, RUNGEARD, MALO et GISSELBRECHT - 02 35 74 28 54  
negociation.76029@notaires.fr



## ROUEN 239 400 €

230 000 € + honoraires de négociation : 9 400 €  
soit 4,09 % charge acquéreur  
ROUEN SUD - A 500m du JARDIN DES PLANTES Maison de ville d'env 100m² sur 3 nivx. Rdc: cuis, buand avec wc, séj. 1er étage: 2 pces formant une ch et coin dressing ou bureau, ch, sdd avec wc. 2e étage: bureau, dressing, ch. Cour, dépend pouvant être transformée en studio.  
CLASSE ENERGIE : D RÉF 016/1683

SCP CHEVALIER, DESBRUÈRES, DUTAUT, DUDONNÉ et BLAISET  
02 35 59 25 58 ou 02 35 59 25 50  
office76016.isneauville@notaires.fr



## ROUEN 252 000 €

240 000 € + honoraires de négociation : 12 000 €  
soit 5 % charge acquéreur  
Située sur la commune de Rouen Rive Droite, Quartier Monumental - Jouvenet  
Maison de plain-pied avec garage et jardin et divisée en : Entrée sur séjour/ salon avec cuisine ouverte, 2 chambres en enfilade, salle d'eau, Buanderie, WC séparés, chauffage. Garage une voiture Petit jardin clos et au calme Cave sous-partie et Grenier LES PLUS: Proximité transports, plain-pied, rare à la vente... CLASSE ENERGIE : E - CLASSE CLIMAT : D RÉF 76008-936809

SCP QUESNE, SEVINDIK, LE CARBONNIER de la MORSANGLIERE et MEUNIER-GUTTIN-CLUZEL  
02 35 71 31 47  
negociation.76008@notaires.fr



## ROUEN 538 000 €

518 000 € + honoraires de négociation : 20 000 €  
soit 3,86 % charge acquéreur  
20 mn de Rouen Prieuré du 16ème restauré 190m² hab: Entrée, salon chem Magnan, cuis 27m², sdb espace buand wc. Etage: deux chbres 12 et 29m², dress, sdbos wc. 2ème étage: deux chbres, lingerie. Cellier. Cave voutée 65m². Jardin sur 2700m² CLASSE ENERGIE : D - CLASSE CLIMAT : D RÉF 014/647

SCP Jean-Philippe BOUGEARD et Olivier JOURDAIN  
02 32 86 51 00 ou 06 11 68 79 41  
negociation.76014@notaires.fr



## ROUEN 275 600 € (honoraires charge vendeur)

Limite Bihorel quartier Griou, vos Notaires vous proposent cette maison familiale de 160 m² 5/6 chambres mitoyenne d'un côté. Construite sur un terrain de 386 m² dans les années 90, au cœur d'un lotissement verdoyant, elle présente un style semi-contemporain. Au rez-de-chaussée, vous trouverez un espace totalement ouvert aux volumes impressionnants plus une grande chambre. Au demi-niveau supérieur, deux chambres sont complétées par une espace douche. Au premier étage, on découvre trois chambres dont une avec un coin douche (à terminer). La maison profite de son jardin et d'un garage. Chauffage pompe à chaleur air / air. Accès rapide au CHU. Charges de lotissement : 490 € / an Copropriété 490 € de charges annuelles. CLASSE ENERGIE : D RÉF 275

SELAS HUTEREAU, CORNILLE, ROUSSIGNOL et FURET  
06 21 37 59 41 - negociation.76019@notaires.fr

## ST ETIENNE DU ROUVRAY 125 280 €

120 000 € + honoraires de négociation : 5 280 €  
soit 4,40 % charge acquéreur  
ENTRE LE VIEUX ST ETIENNE ET LE THÉÂTRE RIVE GAUCHE Maison d'env 70m². Rdc: séj sal, cuis. 1er étage: 2 ch, sdd av wc. Ss combles: pte pce, grenier. Belle cave voutée d'env 30m² buand avec wc gge Puit. Jardin sur l'avant de la maison expo sud. CLASSE ENERGIE : F - CLASSE CLIMAT : F RÉF 016/1693

SCP CHEVALIER, DESBRUÈRES, DUTAUT, DUDONNÉ et BLAISET  
02 35 59 25 58 ou 02 35 59 25 50  
office76016.isneauville@notaires.fr

## ST MARTIN DU VIVIER 593 750 €

570 000 € + honoraires de négociation : 23 750 € soit 4,17 % charge acquéreur  
Vos notaires vous proposent cette maison familiale de 192 m² sur un joli terrain arboré de 1175 m². Belle entrée plafond cathédrale donnant sur séjour - salon avec cheminée exposé plein sud. Le rez-de-chaussée se complète par une grande cuisine et un véritable suite parentale : chambre de plus de 15 m² avec salle de bains et dressing attenant. Une deuxième chambre pouvant aussi servir de bureau se trouve à ce niveau. Au premier étage, on découvre quatre chambres confortables et spacieuses, une salle de douche. Sous-sol complet, chauffage au gaz avec chaudière neuve (de qualité). Prévoir travaux décoration et pièces d'eau / cuisine. Calme et verdure aux portes de Rouen, accès très rapide à Bihorel et Bois-Guillaume. CLASSE ENERGIE : D - CLASSE CLIMAT : D RÉF 593

SELAS HUTEREAU, CORNILLE, ROUSSIGNOL et FURET  
06 21 37 59 41 - negociation.76019@notaires.fr

## ST MARTIN DU VIVIER 593 750 €

570 000 € + honoraires de négociation : 23 750 € soit 4,17 % charge acquéreur  
Vos notaires vous proposent cette maison familiale de 192 m² sur un joli terrain arboré de 1175 m². Belle entrée plafond cathédrale donnant sur séjour - salon avec cheminée exposé plein sud. Le rez-de-chaussée se complète par une grande cuisine et un véritable suite parentale : chambre de plus de 15 m² avec salle de bains et dressing attenant. Une deuxième chambre pouvant aussi servir de bureau se trouve à ce niveau. Au premier étage, on découvre quatre chambres confortables et spacieuses, une salle de douche. Sous-sol complet, chauffage au gaz avec chaudière neuve (de qualité). Prévoir travaux décoration et pièces d'eau / cuisine. Calme et verdure aux portes de Rouen, accès très rapide à Bihorel et Bois-Guillaume. CLASSE ENERGIE : D - CLASSE CLIMAT : D RÉF 593

SELAS HUTEREAU, CORNILLE, ROUSSIGNOL et FURET  
06 21 37 59 41 - negociation.76019@notaires.fr



## ST MARTIN AUX ARBRES 243 850 €

235 000 € + honoraires de négociation : 8 850 €  
soit 3,77 % charge acquéreur  
ENTRE LIMESY et YERVILLE : au calme - Jolie MAISON restaurée - 135 m² Habitables- 3 Chambres-salle d'eau et salle de bains- Dépendances - sur 4292 m² terrain. DPE en cours CLASSE ENERGIE : E - CLASSE CLIMAT : B RÉF 76106/576

SCP GRENET, DEMARES et RAIMBOURG - 02 35 95 90 33  
etude.grenetdemaresraimbou@notaires.fr

## YERVILLE 250 000 €

240 000 € + honoraires de négociation : 10 000 €  
soit 4,17 % charge acquéreur  
Maison 4 Chambres, à 25 mn de la mer, plein centre de YERVILLE, proche commerces, écoles, collège. Spacieuse et lumineuse, en parfait état offrant sur 130 m² :- Au RDC : Grande entrée desservant cuisine aménagée, salle-salon, une chambre avec dressing, une salle d'eau, WC.- A l'étage : 3 chambres, un bureau, WC. Sous-sol complet. Belle terrasse en bois avec barbecue, boudoir. Portail électrique. Huisseries PVC double vitrage. Chauffage gaz. Assainissement tout à l'égout. Taxe foncière : 1000 € RÉF 76035-930784

Me V. GIORGI  
02 35 83 22 14  
veronique.surbled-giorgi@notaires.fr

## YVETOT 391 875 € (honoraires charge vendeur)

Affaire unique par son emplacement au pied des commerces en centre ville maison édifiée sur 697 m² terrain comprenant, entrée, séjour salon, coin repas, cuisine, A l'étage: 2 grandes chambres, bureau, salle de bains, wc et beau grenier aménageable. Garage et dépendances. CLASSE ENERGIE : C RÉF PL074

SELARL BRETTEVILLE et PAIMPARAY  
02 35 95 54 55  
bretteville-paimparay@notaires.fr

## YVETOT 391 875 € (honoraires charge vendeur)

Affaire unique par son emplacement au pied des commerces en centre ville maison édifiée sur 697 m² terrain comprenant, entrée, séjour salon, coin repas, cuisine, A l'étage: 2 grandes chambres, bureau, salle de bains, wc et beau grenier aménageable. Garage et dépendances. CLASSE ENERGIE : C RÉF PL074

SELARL BRETTEVILLE et PAIMPARAY  
02 35 95 54 55  
bretteville-paimparay@notaires.fr



## YERVILLE 140 850 €

135 000 € + honoraires de négociation : 5 850 €  
soit 4,33 % charge acquéreur  
CENTRE - Maison brique restaurée, jumelée d'un côté sur un terrain de 530 m²- séjour-salon-cuisine de 40 m²- salle d'eau- deux chambres à l'étage- jolie cave voutée en brique divisée en 2 parties- chauffage électrique. CLASSE ENERGIE : F RÉF 76106/563

SCP GRENET, DEMARES et RAIMBOURG - 02 35 95 90 33  
etude.grenetdemaresraimbou@notaires.fr

## ROUEN 199 000 €

189 886 € + honoraires de négociation : 9 114 €  
soit 4,80 % charge acquéreur  
Hyper-centre Rue Beffroy : Immeuble de rapport comprenant 4 Studios (Rdc 10 m², 1er étage 11 m², 2ème étage 12 m² et 3ème et dernier étage 13 m²). Prévoir travaux (Fenêtres, Façade, Embellissement). Revenu locatif mensuel possible de 1.140 € Net. 3 studios sont actuellement loués meublés. Bien soumis au permis de louer. Taxe foncière 1350 €. RÉF 76007-922745

SELARL TENIERE, BANVILLE, BARRY et LEROY-DUDONNE  
02 35 71 71 55  
alexandre.lemonnier.76007@notaires.fr

## LE MESNIL ESNARD 650 €/mois CC

Loyer 650 €/mois CC dont charges 50 € + honoraires charge locataire 408 € + dépôt de garantie 600 €  
Surface 51m²  
A LOUER T2 - Résidence Hameau de Corval - Rue de Verdun Appartement 2 pièces situé au deuxième étage sans ascenseur, résidence entretenue et environnement verdoyant et calme. Composé : entrée, séjour, cuisine aménagée, chambre, salle de bains et Wc indépendant. Les + : balcon communiquant sur la cuisine, le séjour et la chambre, exposition SUD-OUEST, stationnement en sous-sol et cave. Chauffage individuel au gaz. Libre à partir du 16 novembre 2021. Contact: Mme Donia DEHAYE 0649106972 ou donia.dehaye.76013@notaires.fr CLASSE ENERGIE : F RÉF 14131/683

SCP Ch-P. et J-Ph. LECONTE  
06 68 79 21 01 ou 02 35 80 21 01  
julien.saintpierre.76013@notaires.fr



# Annonces immobilières



## BOSC GUERARD ST ADRIEN

Loyer 900 €/mois CC

Surface 94m²  
Très agréable pavillon indiv de ppied, au calme, avec jardin et ssol complet compr: Entrée, séj avec chem, cuis neuve, sdd, bureau (pce passante), 2 ch de 10m² et 20m². Fenêtres dble vitrage, tout à l'égout, chauff fuel. Loyer 900 € / mois. CLASSE ENERGIE : E - CLASSE CLIMAT : D RÉF 76029-934225

SCP GASTECLOU, RUNGEARD, MALO et GISSELBRECHT  
02 35 74 28 54  
negociation.76029@notaires.fr



## MAROMME

Loyer 640 €/mois CC

Surface 65m²  
Local professionnel actuellement à usage de cabinet dentaire d'une surface de 65m², avec entrée, salle d'attente, wc, laboratoire et 2 salles de soins. Possibilité de local commercial. RÉF 76029-934972

SCP GASTECLOU, RUNGEARD, MALO et GISSELBRECHT  
02 35 74 28 54  
negociation.76029@notaires.fr



## RIVES EN SEINE

Loyer 650 €/mois CC

+ honoraires charge locataire 600 €  
Surface 45m²  
Très bel APPT DUPLEX TYPE 2 MEUBLE au 2e étage avec vue magnifique sur la Seine compr : Beau séjour/ salon avec cuisine équipée et aménagée - ch - salle de douches étage : coin nuit place de parking. CAUTION : 1300 € POUR VISITER contactez Mme GERVAIS 02.35.95.54.55 RÉF AG 2 MEUBLE

SELARL BRETTEVILLE et PAIMPARAY  
02 35 95 54 55  
bretteville-paimparay@notaires.fr



## ROUEN

+ honoraires charge locataire 304 €

+ dépôt de garantie 455 €

Surface 38m²

CONSTANTINE - Rue Constantine - Duplex 2 pièces Appartement T2 duplex à louer, accès par le RDC à la salle de bains et au WC indépendant, au premier niveau une chambre sur cour intérieure et un séjour avec cuisine ouverte. Chauffage individuel électrique. Bon état général. Libre à partir du 4 janvier 2022. Contact : Donia DEHAYE 0649106972 / donia.dehaye.76013@notaires.fr CLASSE ENERGIE : D RÉF 14131/686

SCP Ch-P. et J-Ph. LECONTE  
06 68 79 21 01 ou 02 35 80 21 01  
julien.saintpierre.76013@notaires.fr



Loyer 455 €/mois CC



## ROUEN

+ dépôt de garantie 520 €

Surface 57m²

Très agréable appartement rue de l'Epicierie, avec terrasse de 20m² vue cathédrale, composé d'une entrée, d'un séjour donnant sur la terrasse, d'une cuisine séparée, d'une chambre, salle de bain et wc séparés. Libre mi janvier. Honoraires à la charge du locataire 459 €. Copropriété CLASSE ENERGIE : E RÉF 01

SCP GASTECLOU, RUNGEARD, MALO et GISSELBRECHT  
02 35 74 28 54  
negociation.76029@notaires.fr



Loyer 680 €/mois CC dont charges 160 €



## TERRAINS A BATIR

**TERRAIN À VENDRE**

## ROUEN

84 000 €

80 000 € + honoraires de négociation : 4 000 €

soit 5 % charge acquéreur

Terrain à bâtir, quartier Mont Gargan. Vos notaires vous proposent un terrain de 637 m² à bâtir (non viabilisé) bénéficiant des autorisations nécessaires. Situé à proximité immédiate du CHU, le terrain est plat. Dans le secteur où il est situé, il impose certaines contraintes de construction : fondation sur pieux. Nous contacter pour plus de renseignements. RÉF 84

SELAS HUTEREAU, CORNILLE, ROUSSIGNOL et FURET - 06 21 37 59 41  
negociation.76019@notaires.fr



## TERRAINS DE LOISIRS, BOIS, ETANGS

## LES AUTHIEUX SUR LE PORT

ST OUEN 38 600 €

35 000 € + honoraires de négociation : 3 600 €

soit 10,29 % charge acquéreur

Bord de Seine terrain d'agrément de 360m² avec petite maison de 58m² hab à rénover et dépendances. RÉF 014/657

SCP Jean-Philippe BOUGEARD et Olivier JOURDAIN  
02 32 86 51 00  
ou 06 11 68 79 41  
negociation.76014@notaires.fr



## DIVERS

## LE MESNIL ESNARD 10 500 €

9 500 € + honoraires de négociation : 1 000 €

soit 10,53 % charge acquéreur

Résidence de 2012 "Belle Acanthe" Place de parking en sous sol. Copropriété de 40 lots, 96 € de charges annuelles. RÉF 014/642

SCP Jean-Philippe BOUGEARD et Olivier JOURDAIN  
02 32 86 51 00  
ou 06 11 68 79 41  
negociation.76014@notaires.fr



## APPARTEMENTS

## DIEPPE

170 000 € + honoraires de négociation : 8 500 €

soit 5 % charge acquéreur

Appartement entièrement rénové au 1er étage d'un très bel immeuble année 1930 avec ascenseur (façade, toiture et parties communes rénovées) L'appartement de 75 m² est composé d'une pièce de vie avec coin cuisine aménagée et équipée, d'une grande chambre et d'une seconde chambre vitrée ou bureau, salle de bain, wc. Terrasse privative en bois. Lumineux. Double vitrage. Accès Handicapé. syndic de copropriété: Deladoucette (19 lots) charges mensuelles : 54 euros (communs) RÉF 76045-323339

SCP VATIGNIEZ et ALLAIS  
02 35 85 99 14  
negociation.76045@notaires.fr



178 500 €



## DIEPPE

174 930 € + honoraires de négociation : 8 770 €

soit 5,01 % charge acquéreur

Appartement plateau nu à finir de rénover aux 2ème et 3ème étages d'un très bel immeuble année 1930 avec ascenseur (façade, toiture et parties communes rénovées) L'appartement en duplex de 92 m² (158 m² au sol) est composé d'une pièce de vie, deux petites pièces dont une avec vue. Très bel escalier en bois donnant à l'étage: grande pièce sous comble à aménager en chambres. Electricité et plomberie neuve. Très lumineux. Double vitrage. syndic de copropriété: Deladoucette (19 lots) charges mensuelles : 144 euros (communs) RÉF 76045-323376

SCP VATIGNIEZ et ALLAIS  
02 35 85 99 14  
negociation.76045@notaires.fr



183 700 €

Vous souhaitez vendre vite et bien ?

**Le notaire est le spécialiste immobilier qu'il vous faut !**

- Publication de votre annonce sur internet et dans la presse
- Expertise • Visites • Mandat de vente • Avant-contrat • Acte de vente

Plus d'informations sur [www.immonot.com](http://www.immonot.com)





# Annonces immobilières



## DIEPPE

**189 000 €** (honoraires charge vendeur)

En centre ville et à quelques rues de la plage, Appartement T2 de 67.50 m<sup>2</sup>, situé au 2<sup>e</sup> étage avec ascenseur d'une petite copropriété et comprenant : entrée avec placard, cuisine aménagée et équipée, salon/séjour, une chambre, salle d'eau refaite à neuf. Possibilité 2<sup>e</sup> chambre. Balcon donnant sur cour exposé sud. Cave et garage en-sous-sol. Nbre de lot dans la copropriété : 87 Pas de travaux votés. Pas de procédure en cours. 26320 € de charges annuelles. CLASSE ENERGIE : DPE vierge. RÉF 020/643

SCP OMER-LEGER et LELEU  
**02 32 98 93 96**  
julie.lejeune.76020@notaires.fr

## DIEPPE

**189 000 € + honoraires de négociation : 9 450 €**

soit 5 % charge acquéreur

Appartement entièrement rénové au 1<sup>er</sup> étage d'un très bel immeuble année 1930 avec ascenseur (façade, toiture et parties communes rénovées) L'appartement de 85 m<sup>2</sup> est composé d'une entrée sur pièce avec puits de lumière, cuisine aménagée et équipée, salle de douche, wc, trois chambres. Double vitrage. Accès Handicapé. syndic de copropriété: Deladoucette (19 lots) charges mensuelles : 83 euros (communs) RÉF 76045-323344

SCP VATIGNIEZ et ALLAIS  
**02 35 85 99 14**  
negociation.76045@notaires.fr

**198 450 €**

L'étiquette ci-dessous indique les différentes lettres attribuées pour la classe énergie dans les annonces immobilières (Valeurs kwh/m<sup>2</sup>.an depuis le 01/07/21)



## DIEPPE

**78 750 €**

75 000 € + honoraires de négociation : 3 750 €  
soit 5 % charge acquéreur

JANVAL appartement T3 au 4<sup>ème</sup> étage. Vue dégagée. Entrée, cuisine, séjour-salon avec balcon, dégagement desservant 2 chambres, salle d'eau, wc. Surface habitable de 62,39m<sup>2</sup>. 1 cave. CLASSE ENERGIE : C RÉF 76032-923720

SCP LE LONG et LAMBELIN  
**02 35 82 46 65**  
florence.avenel.76032@notaires.fr

## DIEPPE

**220 000 € + honoraires de négociation : 11 000 €**

soit 5 % charge acquéreur

Superbe appartement au 1<sup>er</sup> étage dans une résidence moderne avec ascenseur composé de : entrée dans couloir desservant deux chambres, WC, salle de bains (douche et lavabo), séjour, cuisine aménagée et équipée (four, micro-ondes, lave linge, lave vaisselle, frigidaire, cave à vins, plaque à induction) balcon, volets roulants électriques. Chauffage individuel électrique. Taxe Foncière : 1745 €. Charges de copropriété : 433 € par trimestre. Parking privatif (box fermé dans cour). Proche de la gare, hôpital et quelques mètres de la mer. CLASSE ENERGIE : D - CLASSE CLIMAT : A RÉF 76035-929386

Me V. GIORGI  
**02 35 83 22 14**  
veronique.surbled-giorgi@notaires.fr

**231 000 €**

## DIEPPE

**242 682 € + honoraires de négociation : 12 018 €**

soit 4,95 % charge acquéreur

Appartement plateau nu à finir de rénover aux 2<sup>ème</sup> et 3<sup>ème</sup> étages d'un très bel immeuble année 1930 avec ascenseur (façade, toiture et parties communes rénovées). L'appartement en duplex de 150 m<sup>2</sup> est composé d'une entrée, petite pièce, grande pièce de vie, wc, cuisine. A l'étage : grande pièce à re-cloisonner, chambre au fond. Electricité et plomberie neuve. Terrasse privative de 23 m<sup>2</sup>. Très lumineux. Double vitrage. Accès Handicapé. syndic de copropriété: Deladoucette (19 lots) charges mensuelles : 210 euros (communs) RÉF 76045-323360

SCP VATIGNIEZ et ALLAIS  
**02 35 85 99 14**  
negociation.76045@notaires.fr

**254 700 €**



## NEUVILLE LÈS DIEPPE

**105 000 €**

100 000 € + honoraires de négociation : 5 000 €

soit 5 % charge acquéreur

Appartement T3 en bon état. Lumineux et bien exposé au 1<sup>er</sup> étage. Surface habitable de 71,53m<sup>2</sup>. entrée, séjour-salon avec balcon, cuisine aménagée, séchoir, 2 chambres, salle d'eau, wc. 1 cave. CLASSE ENERGIE : D - CLASSE CLIMAT : C RÉF 76032-921333

SCP LE LONG et LAMBELIN  
**02 35 82 46 65**  
florence.avenel.76032@notaires.fr

## NEUVILLE LÈS DIEPPE

**136 500 €** (honoraires charge vendeur)

Appartement dans résidence avec ascenseur (10 marches à monter jusqu'au rdc surélevé) au troisième étage offrant: Entrée, cuisine aménagée (bois), arrière-cuisine, salle à manger-salon donnant sur grand balcon plein sud, deux chambres dont une avec balcon, salle d'eau, wc. Double vitrage. Volets électriques. Chauffage collectif. Appartement à rafraîchir entièrement. Beaux volumes. Cave. possibilité d'acheter box fermé. Syndic de copropriété Rondel : 34 lots de copropriété charges mensuelles : environ 170 euros /mois (chauffage, eau chaude, communs et espaces verts) CLASSE ENERGIE : C - CLASSE CLIMAT : C RÉF 76045-929768

SCP VATIGNIEZ et ALLAIS  
**02 35 85 99 14**  
negociation.76045@notaires.fr

## MAISONS



## BELLENCOMBRE

**185 850 €**

177 000 € + honoraires de négociation : 8 850 €

soit 5 % charge acquéreur

Maison de 91,60 m<sup>2</sup> hab, sur 2300 m<sup>2</sup> de terrain env (poss de détacher une parcelle de terrain à bâtir). Rdc: séj avec coin cuis, salon, une ch, sde, wc. 1<sup>er</sup> étage: 2 ch, pte pce à usage de bureau. 2<sup>ème</sup> étage: grenier. Dépend à usage de chaufferie. bât. CLASSE ENERGIE : DPE vierge. RÉF 76044-933995

SCP ROUSSEAU et LEROY  
**02 35 83 86 86**  
margaux.dufour.76044@notaires.fr

## BELLEVILLE EN CAUX

**73 600 €**

70 000 € + honoraires de négociation : 3 600 €

soit 5,14 % charge acquéreur

Grand bungalow, A RESTAURER : séjour avec cuisine ouverte, WC séparés, sdb avec douche et receveur, lavabo sur kit complet, 2 chambres, arrière-cuisine, trois petits compartiments (ancien couloir aménagé) Garage construit en dur, couverte en tuiles CLASSE ENERGIE : DPE exempté. RÉF M37

Me R. DANET - **02 35 32 91 01**  
office.danet@notaires.fr



## BELMESNIL

**104 800 €**

100 000 € + honoraires de négociation : 4 800 €

soit 4,80 % charge acquéreur

30 mn ROUEN vers DIEPPE : maison colombages A RENOVER - quatre pièces - salle d'eau et wc - Grenier aménageable - garage - 426 m<sup>2</sup> de terrain CLASSE ENERGIE : G - CLASSE CLIMAT : D RÉF 76106/570

SCP GRENET, DEMARES et RAIMBOURG  
**02 35 95 90 33**  
etude.grenetdemaresraimbou@notaires.fr

## DIEPPE

**108 150 €**

103 000 € + honoraires de négociation : 5 150 €

soit 5 % charge acquéreur

Quartier très calme maison exposé sud. Rez de chaussée: entrée sur séjour-salon, cuisine, laverie, wc. 1<sup>er</sup> étage: palier desservant 2 chambres, salle de bains avec wc. Garage attenant. Jardin de 355m<sup>2</sup>. Prévoir des travaux CLASSE ENERGIE : E RÉF 76032-920032

SCP LE LONG et LAMBELIN  
**02 35 82 46 65**  
florence.avenel.76032@notaires.fr

## DIEPPE

**220 500 €**

210 000 € + honoraires de négociation : 10 500 €

soit 5 % charge acquéreur

Maison d'hab divisée en 2 logts: 1<sup>er</sup> 1<sup>er</sup> logt: Cave. Rdc: cuis A/E, séj, wc, sde. A l'étage: 2 ch, pte pce. Logt vendu libre. Cour. 2<sup>nd</sup> logt: Cave. Rdc: cuis A/E, séj, sdb, wc. A l'étage: 2 ch. Logt vendu loué (loyer: 510 €). chauff gaz de ville. CLASSE ENERGIE : DPE vierge. RÉF 76044-934280

SCP ROUSSEAU et LEROY  
**02 35 83 86 86**  
margaux.dufour.76044@notaires.fr

Pour votre publicité presse et internet, priorité à l'efficacité !

Immonot 76

immo not  
l'immobilier des notaires



Joanna KLUCK  
**05 55 73 80 55**  
jkluck@immonot.com

Continuez votre recherche sur immo not



# Annonces immobilières



## EU

**180 000 €** (honoraires charge vendeur)

Une maison d'habitation comprenant: Entrée, séjour, cuisine aménagée et équipée (sauf lave-vaisselle et réfrigérateur), couloir avec placard, salle de bains, 2chambres, WC.Garage pour 1 véhicule avec porte motorisée et Atelier CLASSE ENERGIE : DPE vierge. RÉF 76041-935971

SCP MEDRINAL, PACARY, LINKE, PESCHECHODOW et SERE  
**02 35 86 53 36**  
negociation.76041@notaires.fr



## GRUCHET ST SIMEON

**241 500 €** (honoraires charge vendeur)

AUX PORTES D UN VILLAGE TOUS COMMERCES ET ECOLES Maison proposant entrée, séjour-salon accès terrasse, wc, cuisine équipée et aménagée, lingerie. A l'étage couloir desservant salle de bains, trois chambres. Grenier accessible par un escalier escamotable Garage attenant. Beau jardin arboré de 1232 m². CLASSE ENERGIE : D - CLASSE CLIMAT : B RÉF 76046-934698

SCP VANNIER et ZAZZALI  
**02 35 04 67 20**  
nego@scp-vannier.fr



## GUEURES

**199 500 €** (honoraires charge vendeur)

9 KM DES PLAGES DE QUIBERVILLE ET SAINTE MARGUERITE - 5 MINUTES D UN BOURG AVEC COMMERCES. Longère sur un terrain clos et arboré comprenant véranda avec poêle à bois à usage de salon, cuisine équipée et aménagée avec espace repas, salon, trois chambres, salle de bains, wc, cellier, lingerie. Grenier. Dépendance à usage de double garage avec une pièce à usage de salle de jeux à l'étage ou chambre d'amis, abri bois CLASSE ENERGIE : D RÉF 76046-934967

SCP VANNIER et ZAZZALI  
**02 35 04 67 20**  
nego@scp-vannier.fr



## GUEURES

**236 250 €** (honoraires charge vendeur)

Charmante maison en briques entièrement rénovée très lumineuse offrant : Entrée sur cuisine aménagée et équipée ouverte sur un grand séjour, chambre, sdb, wc. A l'étage: palier desservant deux chambres mansardées. Double vitrage. Chauffage électrique. Tout à l'égout. Grand patio à usage de terrasse. Terrain clos et plat d'environ 1030 m². RÉF 76045-924623

SCP VATIGNIEZ et ALLAIS  
**02 35 85 99 14**  
negociation.76045@notaires.fr



## LE TREPORT

**162 600 €** (honoraires charge vendeur)

MAISON DE VILLE DE 54m² ELEVEE SUR CAVE AVEC GARAGE hab. Rdc: cuis avec accès balcon terrasse, séj. 1er étage: une ch, sde avec wc. Demi palier: wc. 2ème étage: une chambre. Fenêtres DV + Volets roulants. Gge une voit. Taxe foncière env 480 € CLASSE ENERGIE : DPE vierge. RÉF 76041-933849

SCP MEDRINAL, PACARY, LINKE, PESCHECHODOW et SERE  
**02 35 86 53 36**  
negociation.76041@notaires.fr



## HAUTOT SUR MER

**230 000 € + honoraires de négociation : 11 500 €**

soit 5 % charge acquéreur  
PETIT APPEVILLE Propriété comprenant 2 maisons d'habitation. Maison principale: entrée sur séjour avec cheminée-insert, cuisine AE, arrière cuisine - wc, 1 chambre, 1 suite parentale (1 chambre, salle d'eau avec wc). Cellier attenant et bûcher. Grenier sur l'ensemble aménageable. Maison secondaire: entrée sur cuisine avec espace repas, 1 chambre, cabinet de toilette (lavabo-wc). Remise attenant et Garage avec partie de grenier. Beau jardin agrémenté de 1550m² avec ancien Four à pain. Vue dégagée. CLASSE ENERGIE : F - CLASSE CLIMAT : C RÉF 76032-919590

SCP LE LONG et LAMBELIN  
**02 35 82 46 65**  
florence.avenel.76032@notaires.fr



## NEUVILLE LÈS DIEPPE

**230 000 € + honoraires de négociation : 11 500 €**  
soit 5 % charge acquéreur

Au calme dans une Impasse Pavillon de 1974. Belle construction traditionnelle sur jardin de 1 139m². Surface habitable de 149m². Rez de chaussée: entrée avec placard-penderie, cuisine, séjour-salon donnant sur terrasse, 2 chambres, wc, salle d'eau. 1er étage 3 grandes chambres, salle d'eau avec wc. Fenêtres pvc. Volets électriques. Sous-sol complet divisé en garage, chaufferie, cave à vins, atelier, laverie. CLASSE ENERGIE : E - CLASSE CLIMAT : E RÉF 76032-929380

SCP LE LONG et LAMBELIN  
**02 35 82 46 65**  
florence.avenel.76032@notaires.fr



## ST CRESPIN

**95 000 € + honoraires de négociation : 3 600 €**  
soit 3,79 % charge acquéreur

Maison, A RESTAURER, à 3 min. autoroute ROUEN - DIEPPE Construite en briques, couverte en ardoises, sur 470 m² de terrain RDC : Cuis, Séj, 2 chambres, SDD, WC. A l'étage : 1 chambre, GRENIER SUR LE TOUT Dépendance. Assainissement individuel CLASSE ENERGIE : DPE exempté. RÉF M41 Me R. DANET - **02 35 32 91 01** office.danet@notaires.fr



## NEUVILLE LÈS DIEPPE

**240 000 € + honoraires de négociation : 12 000 €**  
soit 5 % charge acquéreur

Quartier du Vieux Neuville Les Dieppe AU CALME agréable maison de 1993 sur Jardin de 780m² avec vue dégagée. Rez de chaussée: entrée sur beau séjour-salon avec cheminée-insert, cuisine ouverte aménagée et équipée, l'ensemble donnant sur véranda, dégagement desservant 2 chambres, salle d'eau, wc, une pièce laverie-buanderie. 1er étage palier desservant 2 chambres dont 1 avec Loggia, salle d'eau avec wc. Cave sous-partie. Dépendance attenante à usage d'atelier et remise. Garage avec partie de grenier. CLASSE ENERGIE : F - CLASSE CLIMAT : C RÉF 76032-934243

SCP LE LONG et LAMBELIN  
**02 35 82 46 65**  
florence.avenel.76032@notaires.fr



## 252 000 €

**Société éditrice :** NOTARIAT SERVICES Tél. 05 55 73 80 00  
**Siège social :** 13 rue Bois Vert - 19230 POMPADOUR - SA au capital de 143 448 €  
**Directeur de la publication :** François-Xavier DUNY  
**Rédaction :** C. RAFFAILLAC - N. DUNY - M.-C. MÉNOIRE - S. SWIKLINSKI  
**Graphisme :** S. ZILLI  
**Maquette :** A. BOUCHAUD - E. LEVESQUE  
**Publicité :** Joanna KLUCK - jkluck@immonot.com Tél. 05 55 73 80 55  
**Petites annonces :** Marine MAGNEUX mmagneux@immonot.com - Tél. 05 55 73 80 34  
**Diffusion :** Sylvie GOLFIER Tél. 05 55 73 80 01  
**Iconographie :** Fotolia - Freepik (sauf mention autre)  
**Impression :** FABRÈGUE - 87500 ST YRIEIX  
**Distribution :** CIBLÉO - DPD

Sauf indication contraire, les honoraires de négociation sont compris dans les prix indiqués. En aucun cas, les prix indiqués dans les annonces et les surfaces ne valent pollicitation. Ils ne sont donnés qu'à titre indicatif. Citeo : Notariat Services encourage le recyclage des papiers. En triant vos déchets, vous participez à la préservation de l'environnement. www.citeo.com Ne pas jeter sur la voie publique. Ce magazine et le site Immonot.com sont certifiés qualité ISO 9001 par l'AFAO pour vous donner satisfaction.



## OFFRANVILLE

**210 000 €** (honoraires charge vendeur)

A l'entrée du village, pavillon de plain-pied d'environ 75 m² sur un terrain clos de 1085 m² offrant: Entrée, pièce de vie avec cheminée, cuisine indépendante, salle de bains, wc, deux chambres. Sous-sol complet. Chauffage électrique. Double vitrage bois. Travaux de rafraîchissement à prévoir. CLASSE ENERGIE : E - CLASSE CLIMAT : B RÉF 76045-934700

SCP VATIGNIEZ et ALLAIS  
**02 35 85 99 14**  
negociation.76045@notaires.fr



## ST HELLIER

**208 350 €** (honoraires charge vendeur)

Maison d'hab élevée sur cave en partie. Rdc: cuis A/E av. chem insert; séj salon av. chem à l'âtre, ch, sdd, wc, buand. A l'étage: pce, ch dble, bureau, cabinet de toilettes, grenier. Atelier, grenier, cellier. Gge, hangar. Terrain 7.870m². CLASSE ENERGIE : F - CLASSE CLIMAT : C RÉF 016/1708LL

SCP CHEVALIER, DESBRUÈRES, DUTAUT, DUDONNÉ et BLAISSET  
**02 35 34 14 22**  
office.76016.isneville@notaires.fr



# Annonces immobilières



## OFFRANVILLE

**241 500 €** (honoraires charge vendeur)

Sur l'axe Dieppe-Rouen, Charmante longère entièrement rénovée sur un terrain d'environ 1900 m<sup>2</sup> située au bord de la rivière offrant: Au rdc: Entrée sur cuisine aménagée et équipée (neuve), salle à manger-salon avec cheminée-insert, véranda sur le jardin exposée sud-ouest, une chambre, salle d'eau, wc, arrière-cuisine lingerie. A l'étage: palier-bureau, une chambre d'un côté, deux chambres en enfilade (poss. suite parentale) de l'autre, salle de bain avec wc. Chauffage électrique. Fenêtres double vitrage. Volets roulants. Garage. Appentis bois. Parking. Fosse sceptique. Environnement calme. CLASSE ENERGIE : E - CLASSE CLIMAT : B RÉF 76045-934294

SCP VATIGNIEZ et ALLAIS  
**02 35 85 99 14**  
negociation.76045@notaires.fr

## ST HELLIER

**182 000 € + honoraires de négociation : 9 100 €**

soit 5 % charge acquéreur

Belle maison contemporaine comprenant : - Au Rez-de-Chaussée : grande entrée, cuisine non aménagée ouverte sur salle-salon, WC.- A l'étage : quatre chambres, salle de bains (lavabo, baignoire, WC). Terrasse sur jardin d'environ 700 m<sup>2</sup>. Garage attenant. Assainissement non collectif. Chauffage électrique. Aucun travaux à prévoir, maison très lumineuse. Taxe foncière peu élevée. CLASSE ENERGIE : D - CLASSE CLIMAT : B RÉF 76035-933940

Me V. GIORGI  
**02 35 83 22 14**  
veronique.surbled-giorgi@notaires.fr

**191 100 €**

## ST VAAST DU VAL 279 000 €

**270 000 € + honoraires de négociation : 9 000 €**

soit 3,33 % charge acquéreur

Proche TOTES, à 5min autoroutes. ROUEN DIEPPE 1) Maison ppale de 130m<sup>2</sup>: 2 WC, Salon avec chem, sàm, séj, cuis aménagée, sdb, 4 ch, sde 2 pte maison dans le prolongement: cuis, Salle avec chem, sdb, 2 ch, Salon, WC. Dépend. Terrain 5153 m<sup>2</sup> CLASSE ENERGIE : D - CLASSE CLIMAT : B RÉF M38

Me R. DANET - **02 35 32 91 01**  
office.danet@notaires.fr



## ST JACQUES D'ALIERMONT

**300 000 € + honoraires de négociation : 15 000 €** soit 5 % charge acquéreur

SECTEUR CALME ET VERDOYANT - Idéal pour amoureux de la nature. A 6 km d'un bourg tous commerces et écoles, ensemble immobilier composé d'une maison principale et dépendances sur un terrain de 5450m<sup>2</sup> environ 1/ Longère restaurée proposant au rdc entrée sur sal ouvert sur séjour av grde chem (avec typhon) et cuisine équipée aménagée, lingerie, wc, suite parentale av dressings et salle de douche av doubles vasques. Pièce palière à l'étage usage de salle de jeux av billard, 2 ch, salle de douche avec wc. Attenant à la maison chaufferie av cuve à fuel/cellier. Grenier sur une partie de la maison avec un accès extérieur 2/ Dépendance à usage d'atelier. Equipée en électricité 3/ Dépendance av dalle béton à usage de grand garage, bar, wc. Equipée en électricité et eau. 4/ Dépendance à usage de four à pain et chambre mansardée à l'étage avec wc. Equipée en électricité et eau 5/ Dépendance (ancienne laiterie) avec une pièce au rez-de-chaussée et une chambre RÉF 76046-936421

SCP VANNIER et ZAZALI - **02 35 04 67 20**  
nego@scp-vannier.fr

**315 000 €**

## TORCY LE GRAND 178 500 €

**170 000 € + honoraires de négociation : 8 500 €**

soit 5 % charge acquéreur

Maison de type F4, bardage bois de couleur verte sur env 700 m<sup>2</sup> de terrain arboré, entourée de haies de charmillles. Rdc: cuis aménagée ouverte sur séj salon avec poêle à bois, une ch, sdb, wc. A l'étage: 2 ch, wc. 2 garages. Terrasse. Reliée au tout à l'égout. CLASSE ENERGIE : D RÉF 76044-

SCP ROUSSEAU et LEROY  
**02 35 83 86 86**  
margaux.dufour.76044@notaires.fr

## OFFRANVILLE

Surface 93m<sup>2</sup>

A LOUER local commercial d'environ 93 m<sup>2</sup> (selon le DPE) sur deux niveaux avec entrée, petite pièce (à usage de salle d'attente ou bureau), grande pièce avec point d'eau, autre pièce avec point d'eau. A l'étage: une grande pièce très haute mansardée avec petit débarras. Idéal profession libérale ou services. chauffage électrique. peu de charges de co-pro. RÉF 76045-931201

SCP VATIGNIEZ et ALLAIS  
**02 35 85 99 14**  
negociation.76045@notaires.fr

Loyer **1 000 €/mois CC**



## DIEPPE Loyer 415 €/mois CC

dont charges 15 €  
Surface 27m<sup>2</sup>

F1 de 27 m<sup>2</sup> environ au 1er Etage, refait à neuf. Situé proche commerces, gare et hôpital. Environnement calme. Il comprend : 1 séjour/chambre, 1 cuisine fermée et séparée, 1 cabi, 1 salle de bains (WC, lavabo et baignoire). Chauffage électrique. Sous compteur d'eau. RÉF 76032-908402

SCP LE LONG et LAMBELIN  
**02 35 82 46 65**  
florence.avenel.76032@notaires.fr

## TERRAINS À BÂTIR



## BELLENCOMBRE

**53 000 €**

**50 000 € + honoraires de négociation : 3 000 €**

soit 6 % charge acquéreur

Grand terrain à bâtir, d'une contenance de 3246 m<sup>2</sup>, Prévoir assainissement individuel RÉF T1

Me R. DANET  
**02 35 32 91 01**  
office.danet@notaires.fr

## OFFRANVILLE

**55 000 €** (honoraires charge vendeur)

A Vendre parcelle de terrain à bâtir viabilisée de 655 m<sup>2</sup> dans lotissement. RÉF 76045-379059

SCP VATIGNIEZ et ALLAIS  
**02 35 85 99 14**  
negociation.76045@notaires.fr



## FONTAINE EN BRAY 94 500 €

**90 000 € + honoraires de négociation : 4 500 €**

soit 5 % charge acquéreur

Maison comprenant : au rez-de-chaussée : salle, cuisine, salle de bains, wc. A l'étage : palier, deux chambres, grenier. Charreterie/remise à bois, atelier, petit bâtiment. Jardin. Chauffage électrique et poêle à bois. CLASSE ENERGIE : G RÉF H543

SELARL HALM et JOURDAN  
**02 35 93 83 28 ou 02 35 93 00 11**  
emmanuelle.halm.76071@notaires.fr



## NEUFBOSC

**199 000 €** (honoraires charge vendeur)

CENTRE - Maison en briques de 145m<sup>2</sup>. Rdc: cuis, sdb, wc, buand, sàm av. chem, salon. A l'étage: cabinet de toilettes, 4 ch. Au-dessus: grenier aménageable. Cellier, cave et grenier. Terrasse dépend à usage de gge et bûcher. Terrain de 2.616m<sup>2</sup>. CLASSE ENERGIE : D - CLASSE CLIMAT : B RÉF 016/1697 LL

SCP CHEVALIER, DESBRIÈRES, DUTAUT, DUDONNÉ et BLAISSET  
**02 35 34 14 22**  
office76016.isneuville@notaires.fr

## NEUFCHATEL EN BRAY

**95 000 € + honoraires de négociation : 4 500 €**

soit 4,74 % charge acquéreur

Maison de ville comprenant : au rdc : séjour, couloir, cuisine. A l'étage : palier, chambre avec placards, salle de douche avec wc. Au deuxième étage : palier, chambre, grenier. Bâtiment à la suite à usage de buanderie et cave, wc. Garage. Petite cour. Chauffage central au fioul. Tout-à-l'égout. CLASSE ENERGIE : E RÉF H542

SELARL HALM et JOURDAN  
**02 35 93 83 28 ou 02 35 93 00 11**  
emmanuelle.halm.76071@notaires.fr

**99 500 €**

## NEUFCHATEL EN BRAY 114 800 €

**110 000 € + honoraires de négociation : 4 800 €**

soit 4,36 % charge acquéreur

Maison de ville comprenant : au rez-de-chaussée : entrée, salle-salon, cuisine, salle de douche avec wc. A l'étage : palier, salle de bains, trois chambres. Au sous-sol : cave. Garage. Jardin. Chauffage électrique. CLASSE ENERGIE : F - CLASSE CLIMAT : C RÉF H544

SELARL HALM et JOURDAN  
**02 35 93 83 28 ou 02 35 93 00 11**  
emmanuelle.halm.76071@notaires.fr

## LERY

**285 000 €** (honoraires charge vendeur)

Maison ancienne rénovée proche de ttes commodités (commerces, écoles, gare SNCF, A13...). Elle se compose d'une entrée, un gd séj de 60 m<sup>2</sup> avec un poêle à bois, une cuis aménagée, un salon, 4 ch et 2 salles de douches. Le tout sur un terrain clos de 519 m<sup>2</sup>. CLASSE ENERGIE : C RÉF 27082-932060

SCP POTENTIER et PELFRENE  
**02 32 40 17 91**  
etude.potentier@notaires.fr

*Un bien immobilier : 10 candidats*

# **CHOISISSEZ LE MEILLEUR ACHETEUR !**



Système d'appels d'offres en ligne sur [36h-immo.com](https://36h-immo.com)